

# Kiveriönkatu 25, 15200 Lahti

Turvaopaste  
Kellarikerros

Safe map  
Basement

## Tulipalon sattuessa | In case of fire

### 1. Pelasta | Rescue

Auta vaarassa olevia | help  
people in danger

### 2. Hälytä | Raise alarm

Soita | Call 112

### 3. Sammuta | Extinguish

Käytä lähintä alkusammutinta |  
Use the nearest hand extinguisher

### 4. Rajoita | Limit fire

Sulje ovet ja ikkunat |  
Close doors and windows

### 5. Poistu | Exit

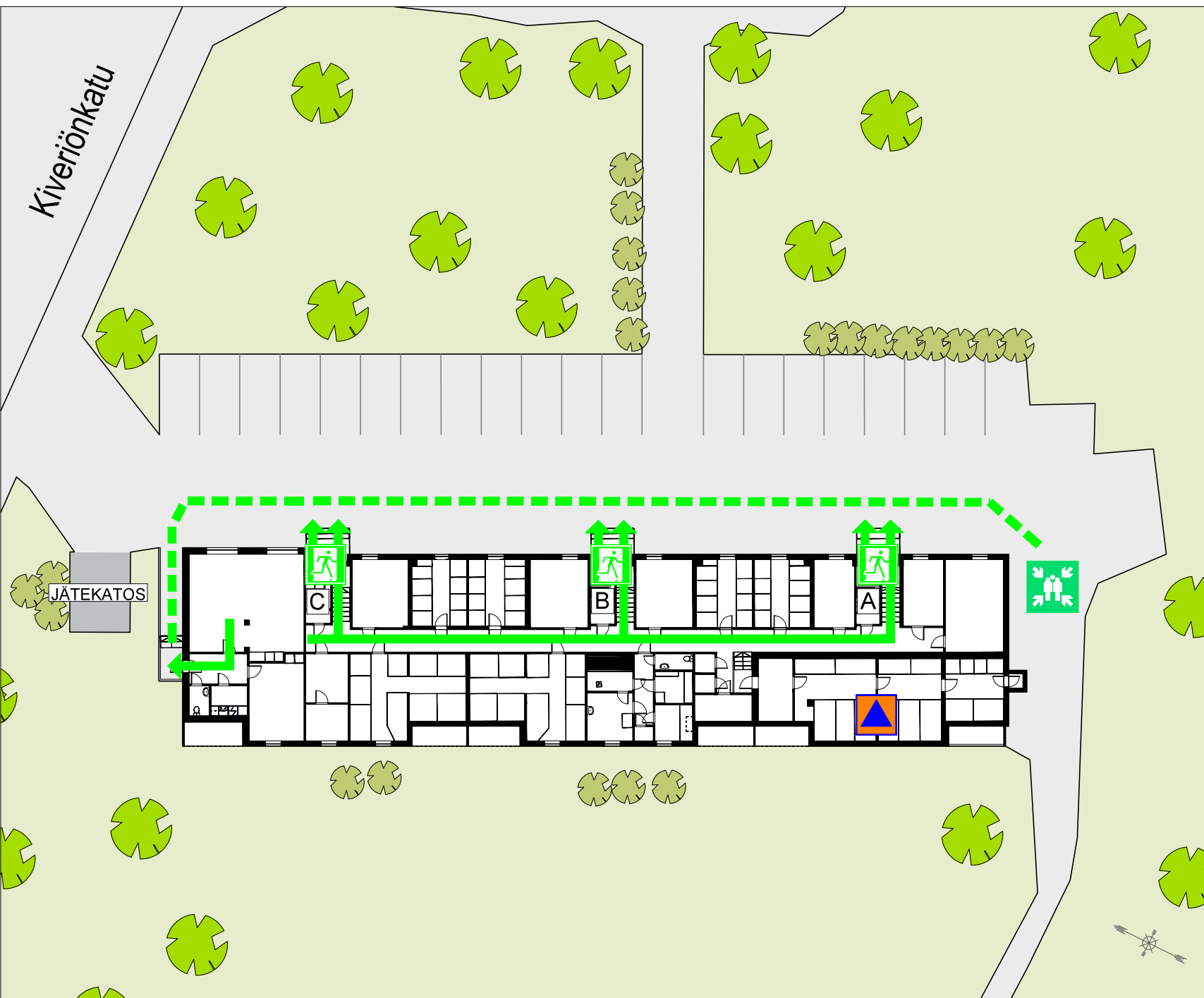
Siirry kokoontumispaikalle, opasta  
vieraita | Go to the assembly point,  
guide visitors



## Ohjeet kokoontumispaikalla | Instructions for assembly point

Älä poistu paikalta ennen lupaa,  
ohjaa ja avusta pelastuslaitosta

Do not leave without permission,  
guide and assist the fire fighters



Poistumisreitti  
Exit route



Uloskäynti  
Emergency exit



Kokoontumispaikalle  
To assembly point



Väestönsuoja  
Emergency shelter