

Pupuhuhdantie 6, 40340 Jyväskylä

Turvaopaste
Pohjakerros

Safe map
Ground floor

Tulipalon sattuessa | In case of fire

1. Pelasta | Rescue

Auta vaarassa olevia | help
people in danger

2. Hälytä | Raise alarm

Soita | Call 112

3. Sammuta | Extinguish

Käytä lähintä alkusammutinta |
Use the nearest hand extinguisher

4. Rajoita | Limit fire

Sulje ovet ja ikkunat |
Close doors and windows

5. Poistu | Exit

Siirry kokoontumispaikalle, opasta
vieraita | Go to the assembly point,
guide visitors

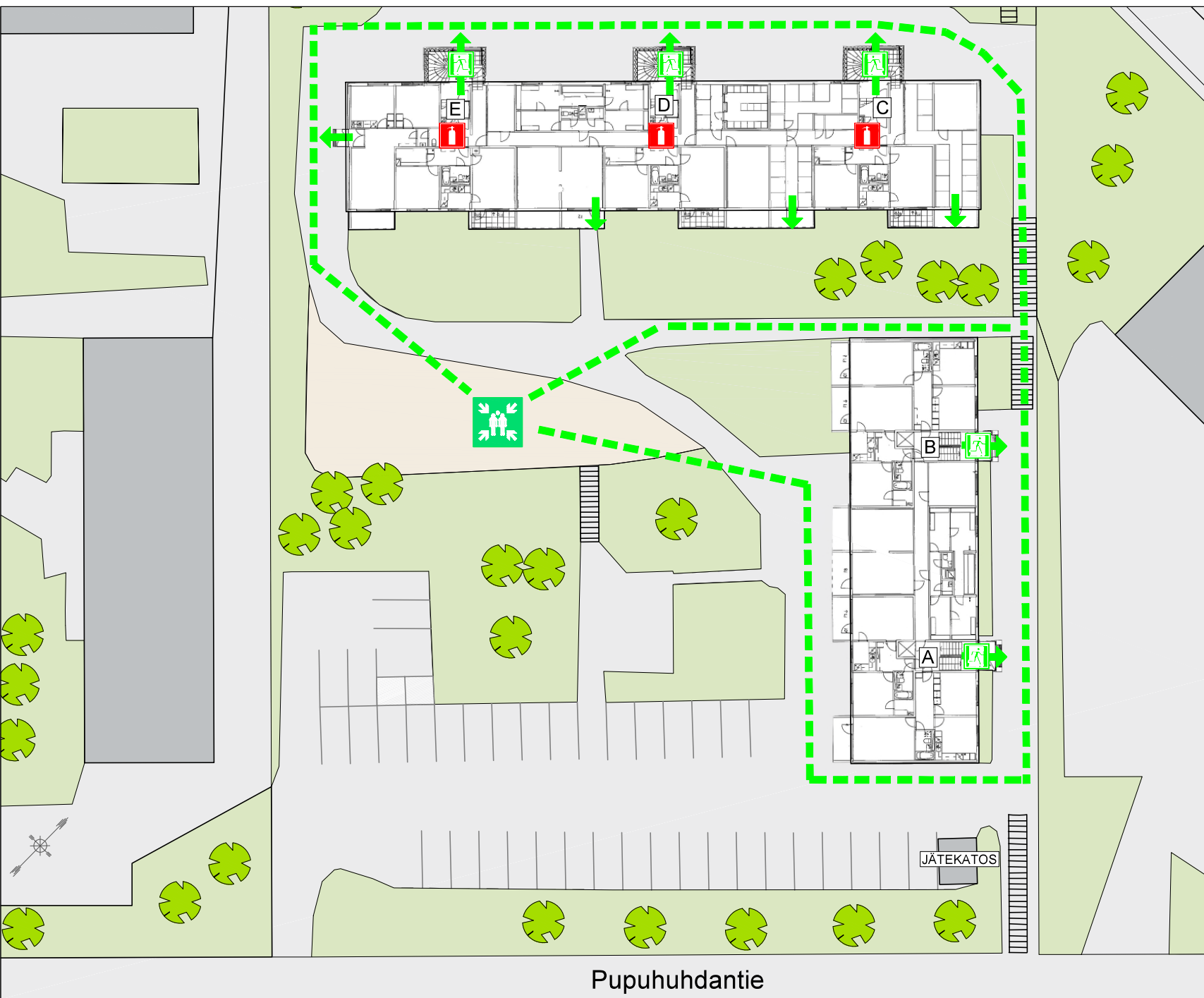
Älä käytä hissejä | Do not use lifts



Ohjeet kokoontumispaikalla | Instructions for assembly point

Älä poistu paikalta ennen lupaa,
ohjaa ja avusta pelastuslaitosta

Do not leave without permission,
guide and assist the fire fighters



Pupuhuhdantie



Poistumisreitti
Exit route



Uloskäynti
Emergency exit



Kokoontumispaikalle
To assembly point



Väestönsuoja (kellarikerros)
Emergency shelter (in the basement)

Pupuhuhdantie 6, 40340 Jyväskylä

Turvaopaste
Kellarikerros

Safe map
Basement

Tulipalon sattuessa | In case of fire

1. Pelasta | Rescue

Auta vaarassa olevia | help
people in danger

2. Hälytä | Raise alarm

Soita | Call 112

3. Sammuta | Extinguish

Käytä lähintä alkusammutinta |
Use the nearest hand extinguisher

4. Rajoita | Limit fire

Sulje ovet ja ikkunat |
Close doors and windows

5. Poistu | Exit

Siirry kokoontumispaikalle, opasta
vieraita | Go to the assembly point,
guide visitors

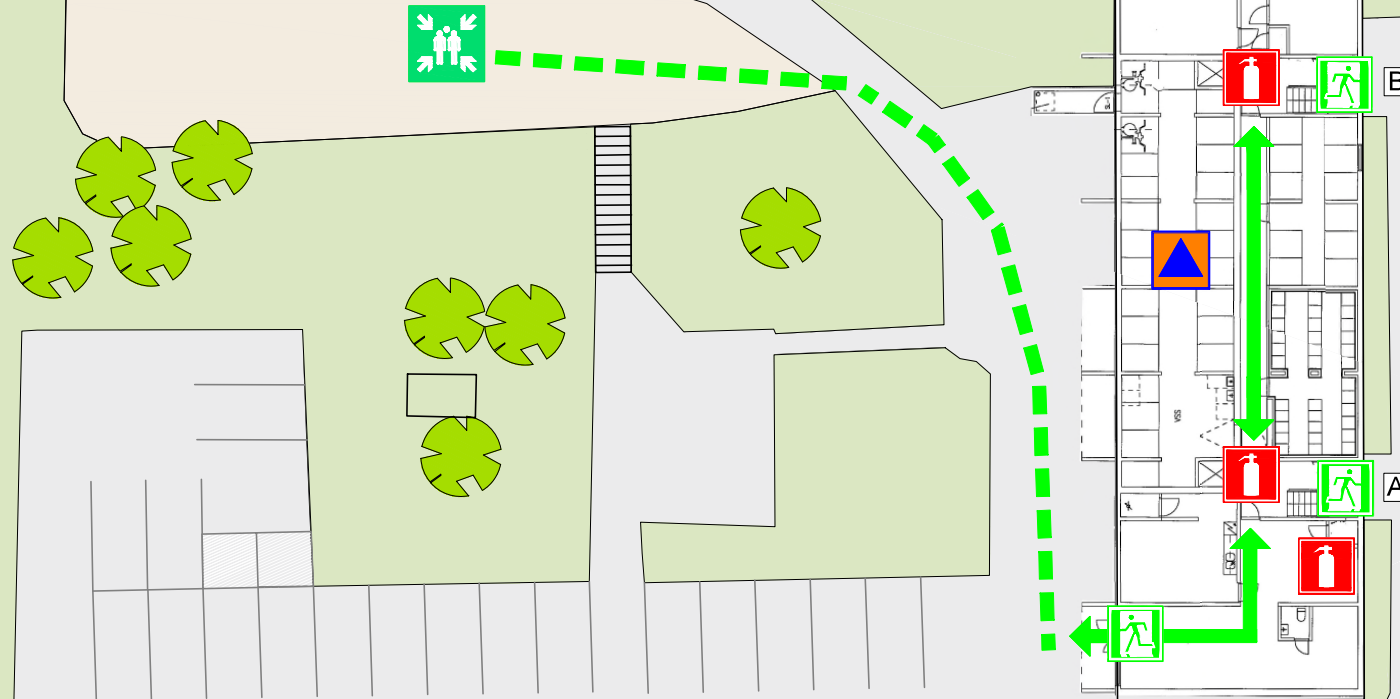
Älä käytä hissejä | Do not use lifts



Ohjeet kokoontumispaikalla | Instructions for assembly point

Älä poistu paikalta ennen lupaa,
ohjaa ja avusta pelastuslaitosta

Do not leave without permission,
guide and assist the fire fighters



Poistumisreitti
Exit route



Uloskäynti
Emergency exit



Kokoontumispaikalle
To assembly point



Väestönsuoja
Emergency shelter