

As Oy Espoon Rentukka Nupuri, Maljapolku 3, 02820 Espoo

Päiväys: 21.08.2019
Esitteen versionumero: Versio 1
Luontipäivämäärä: 21.08.2019

Huoneisto

Valmistuu:	1.11.2019
Huoneistomäärä:	28
Kerroksia:	2
Pinta-alan peruste:	Yhtiöjärjestyksen mukainen
Piha:	Jokaiseen asuntoon kuuluu pieni piha
Keittiöt:	Lattia: vaalea tammilaminaatti. Seinät: valkoinen maalattu. Välitila: kiiltävä valkoinen 20x20 cm laatta. Kalusteet: valkoiset, laminaattiovet, metallivetimet. Työtaso: Laminaatti. Kodinkoneet: 60cm Rosenlew jääpakastinkaappi, lattialiesi keittotasovevyillä 50cm/60cm, astianpesukone Rosenlew 50cm/60cm, liesikupu.
Pesutilat:	Vesikiertoinenlattialämmitys. Lattia: antrasiitti 10x10cm laatta. Seinät: kiiltävä valkoinen 20x20 laatta. Varusteet: peilikaappi, suihkuverhokisko, pyykkikaappi, wc, suihku, pesukoneliitäntä.
Sauna:	Osassa asuntoja on oma sauna. Lauteet: kuusilauteet, Seinät ja katto: kuusipaneeli, Kiuas: Harvia
Pintamateriaalit:	Seinäateriaalit: Kuivien tilojen seinät valkoiseksi maalatut Lattiamateriaalit: Keittiöiden, makuu- ja olohuoneiden lattia vaaleaa tammilaminaattia.
Säilytystilat:	Asuntokohtainen irtainvarasto.
Kunto:	Uusi
Ilmanvaihtojärjestelmä:	Koneellinen, huoneistokohtainen lämmöntalteenotto (LTO-kone). LTO-kone kiinteistösähkössä.

Kiinteistö- ja yhtiötiedot

Yhtiön nimi:	As Oy Espoon Rentukka
Tontti:	Oma, 7 961 m ²
Käyttöönottovuosi:	2019
Rakennusmateriaali:	Puu, elementti.
Kattotiedot:	Tyyppi: Harjakatto Kate: Betonikattotiili
Lämmitysjärjestelmä:	Maalämpö
Energiatodistus:	Energialuokka: C ₂₀₁₃ .
Autonsäilytys:	Autokatokset:12 kpl, Pihapaikkoja: 18 kpl
Isännöitsijä:	Premico Management Oy Eteläesplanadi 20, 00130 HELSINKI 029 007 5080 isannointi@premico.fi

Kiinteistönhoito:	Huoltoyhtiö.
Yhtiön tilat ja varustelu:	Kellarikomero, urheiluvälinevarasto, väestönsuoja, kaapeli-tv.

Asumiskustannukset

Vesi:	Oma mittari. Vesi laskutetaan kulutuksen mukaan 3 kk välein As Oy:n määräämän hinnan mukaisesti, kylmä ja lämmin vesi erikseen.
Autopaikka:	Lämpötolpallinen pihapaikka 15€/kk, katospaikka 30€/kk. Autopaikkoja on rajoitetusti.
Laajakaista:	Vuokraan sisältyy 10M DNA laajakaista.
Muut maksut / lisätietoa maksuista:	Vuokralaisella tulee olla voimassa oleva kotivakuutus vastuuvakuutuksella. Huoneistoon kuuluvan piha-alueen hoito vuokralaisen vastuulla.
Sähkö:	Vuokralainen tekee oman sähkösopimuksen

Vuokra

Vuokra:	Kts. liitteet
Vuokrasopimus:	Toistaiseksi voimassaoleva
Vuokravakuus:	Rahavakuus, 2kk vuokraa vastaava summa
Vuokraustapa:	Päävuokralainen
Vuokran korottaminen:	Enintään elinkustannusindeksi + 1,5%. Tarkistusajankohta marraskuu.
Vuokranmaksupäivä:	Lain mukaan 2. päivä
Tupakointi:	Kielletty huoneistossa ja pihalla.
Lemmikkieläimet:	Lemmikkieläimet neuvotellaan erikseen.
Muut ehdot:	Vuokrasopimus voidaan irtisanoa päättymään aikaisintaan vuoden kuluttua sopimuksen alkamisesta. Mikäli vuokralainen haluaa irtisanoa sopimuksen sovittua aikaisemmin, peritään tältä sopimussakkona 1kk vuokraa vastaava summa.

Esittelyteksti

As Oy Espoon Rentukka valmistuu lokakuun 2019 lopussa uudelle kehittyvälle asuinalueelle Espoon Nupuriin. Tässä 2-kerroksisessa pienkerrostalossa on tarjolla eri pohjaratkaisuja 43,5m² kaksioista 87,5m² viisihuoneellisiin perheasuntoihin. Sopivia ratkaisuja kohtuuhintaan löytyy sekä yksinasuville, pariskunnille kuin perheillekin. Valoisissa asunnoissa on raikkaat vaaleat pintamateriaalit. Jokaiseen huoneistoon kuuluu oma pieni piha. Isoimmista asunnoista löytyy piha-alueen lisäksi myös ranskalainen parveke. Osasta asuntoja löytyy lisäksi myös oma sauna. Kaikissa asunnoissa on laadukkaat kodinkoneet, myös astianpesukone. Vuokraan sisältyy DNA 10M laajakaistayhteys, jonka nopeutta voi omalla kustannuksellaan korottaa. Huoneistojen lämmitys on toteutettu ekologisesti maalämpöä hyödyntävällä lattialämmityksellä.

KYSEESSÄ ON ARA:N LYHYELLÄ KORKOTUELLA LAINOITETTU VUOKRATALOYHTIÖ. ASUKASVALINTOIHIN SOVELLETAAN MAKSIMITULORAJOJA. Vastaamme koko kiinteistön asuntokannan vuokrauksesta.

Nupurissa asut luonnon läheisellä ja rauhallisella kehittyvällä asuinalueella kuitenkin hyvien kulkuyhteyksien päässä. Aivan talon vieressä 250 metrin päässä on bussipysäkki, josta pääsee noin 20 minuutissa Espoon keskukseen. Autoilijoille sijainti on erinomainen, sillä vierestä kulkee Kehä III. Alueelta löytyy myös Nuukсион hyvät ulkoilumaastot lenkkeilyyn kuin muuhunkin ulkoaktiiviteettiin.

Asuntohakemuksen voi täyttää sähköisesti osoitteessa:
<https://hakemus.premicokodit.fi/asuntolomake/hae-vuokra-asuntoa/>.
Huomioitahan, että liitteettömiä hakemuksia ei käsitellä (lisätietoa liitteistä alla).

Esimerkki maksimitulorajoista:

- 1 aikuinen 3540€
- 2 aikuista 6020€
- 1 aikuinen ja lapsi 4190€
- 2 aikuista ja lapsi 6670€
- 2 aikuista ja 2 lasta 7270€
- 2 aikuista ja 3 lasta 7870€

Hakijaruokakunnan tuloina otetaan huomioon pysyvät bruttotulot kuukautta kohden. Tuloksi ei huomioida asumistukea eikä ns. etuoikeutettuja tuloja esim. lapsilisä ja opintotuki.

Hakemuksen liitteeksi pyydämme toimittamaan

- Kaikkien työssäkäyvien huoneistoon muuttavien palkkatodistukset bruttokuukausiansioista työnantajalta.
 - Todistus eläkkeen määrästä (brutto euroa/kk)
 - Raskaustodistus (Maksimitulorajaa korottava)
 - Opiskelijatodistus kaikilta huoneistoon muuttavilta yli 18-vuotiailta opiskelijoilta
 - Todistus työttömyyspäivärahasta
 - Selvitys maahanmuuttajilta oikeudesta oleskella maassa (kopio passista).
- Ilmoitathan viestissäsi mihin kohteeseen osoitat liitteesi.

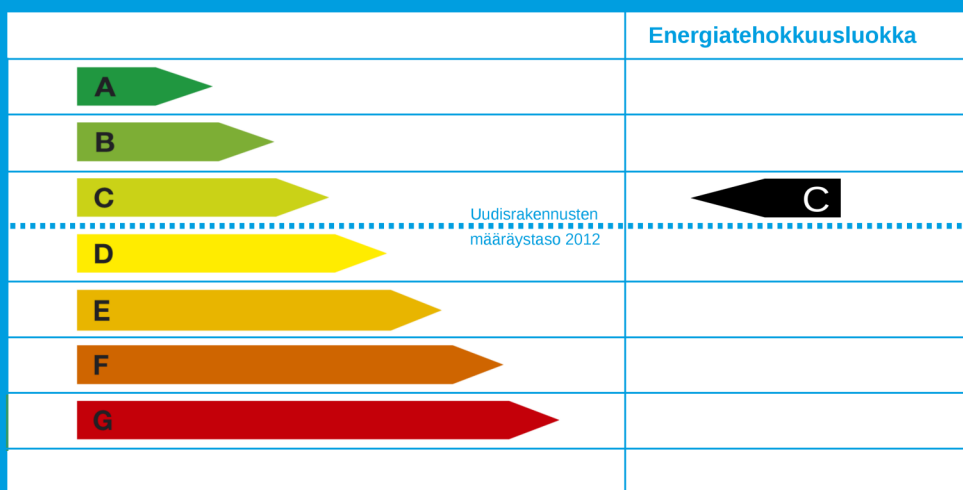
Lisäksi pyydämme ilmoittamaan hakemuksessa kolmen ensisijaisen vaihtoehdon huoneistonumerot. Kaikki tarkemmat huoneistopohjat ja vuokratasot löytyvät esittelyssä jaettavasta esitteestä sekä nettisivuiltamme.

ENERGIATODISTUS

Rakennuksen nimi ja osoite: As Oy Espoon Rentukka, talo A
Maljapolku 3
02820, ESPOO

Rakennustunnus: EI MÄÄRITETTY
Rakennuksen valmistumisvuosi: 2017

Rakennuksen käyttötarkoitusluokka: Muut asuin kerrostalot
Todistustunnus: 67768



Rakennuksen laskennallinen kokonaisenergiankulutus (E-luku)

127
kWh_E / (m²vuosi)

Todistuksen laatija:

Koskimaa, Tuomo

Yritys:

Wise Group Finland Oy
Askonkatu 9
15100, LAHTI

Allekirjoitus:

Todistuksen laatimispäivä:

8.5.2017

Viimeinen voimassaolopäivä:

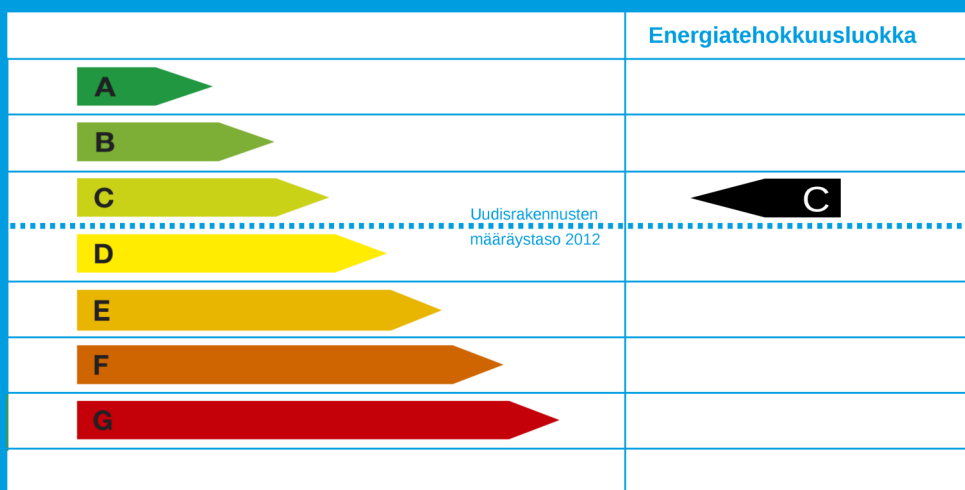
8.5.2027

ENERGIATODISTUS

Rakennuksen nimi ja osoite: As Oy Espoon Rentukka, talo B
Maljapolku 3
02820, ESPOO

Rakennustunnus: EI MÄÄRITETTY
Rakennuksen valmistumisvuosi: 2017

Rakennuksen käyttötarkoitusluokka: Muut asuinkerrostalot
Todistustunnus: 67769



Rakennuksen laskennallinen kokonaisenergiankulutus (E-luku)

130
kWh_E / (m²vuosi)

Todistuksen laatija:

Koskimaa, Tuomo

Yritys:

Wise Group Finland Oy
Askonkatu 9
15100, LAHTI

Allekirjoitus:

Todistuksen laatimispäivä:

8.5.2017

Viimeinen voimassaolopäivä:

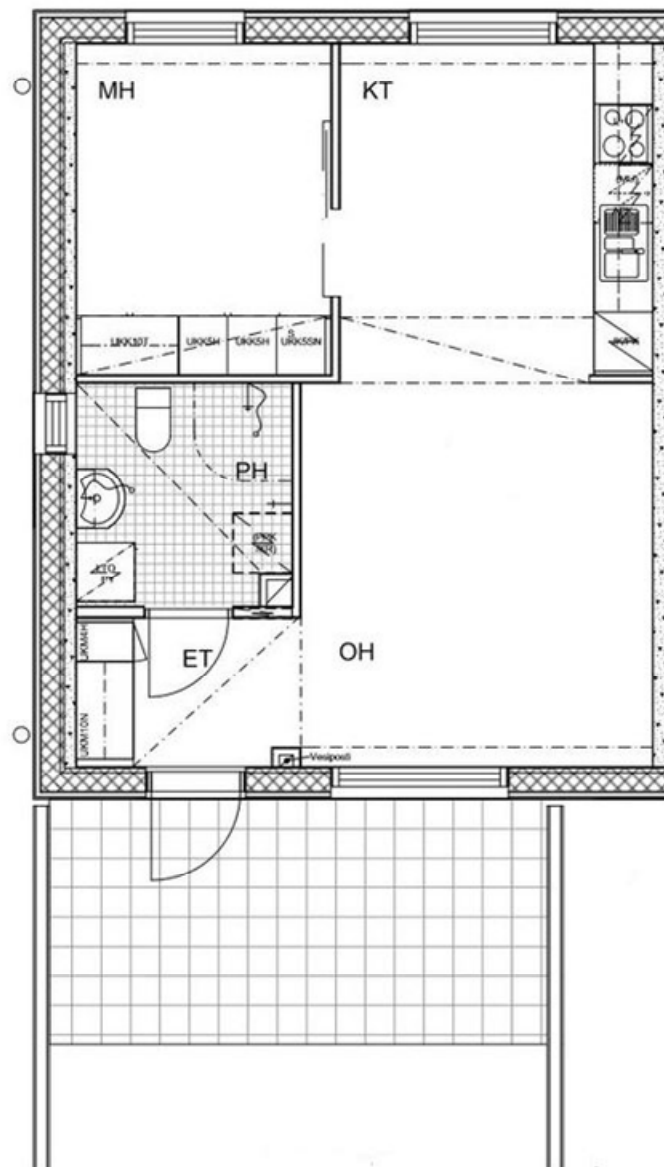
8.5.2027

2h + kt

43,5 m²

A 1 1. krs 710 €/kk

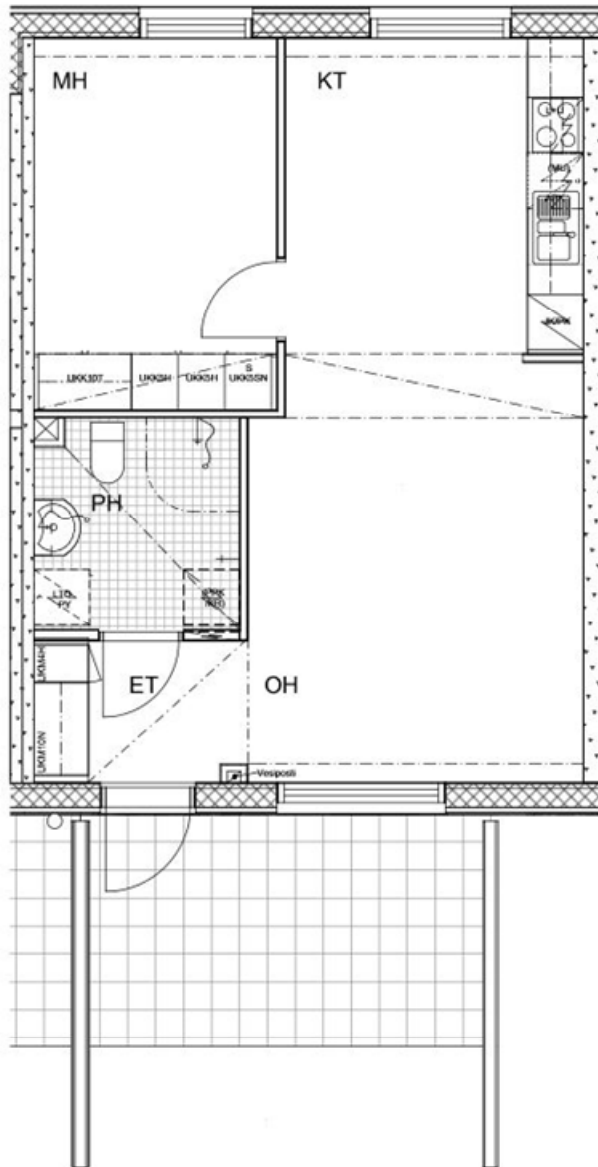
A 7 1. krs 710 €/kk



2h + kt

47,0 m²

A 9	1. krs	760 €/kk
A 11	1. krs	760 €/kk
B 17	1. krs	760 €/kk
B 19	1. krs	760 €/kk



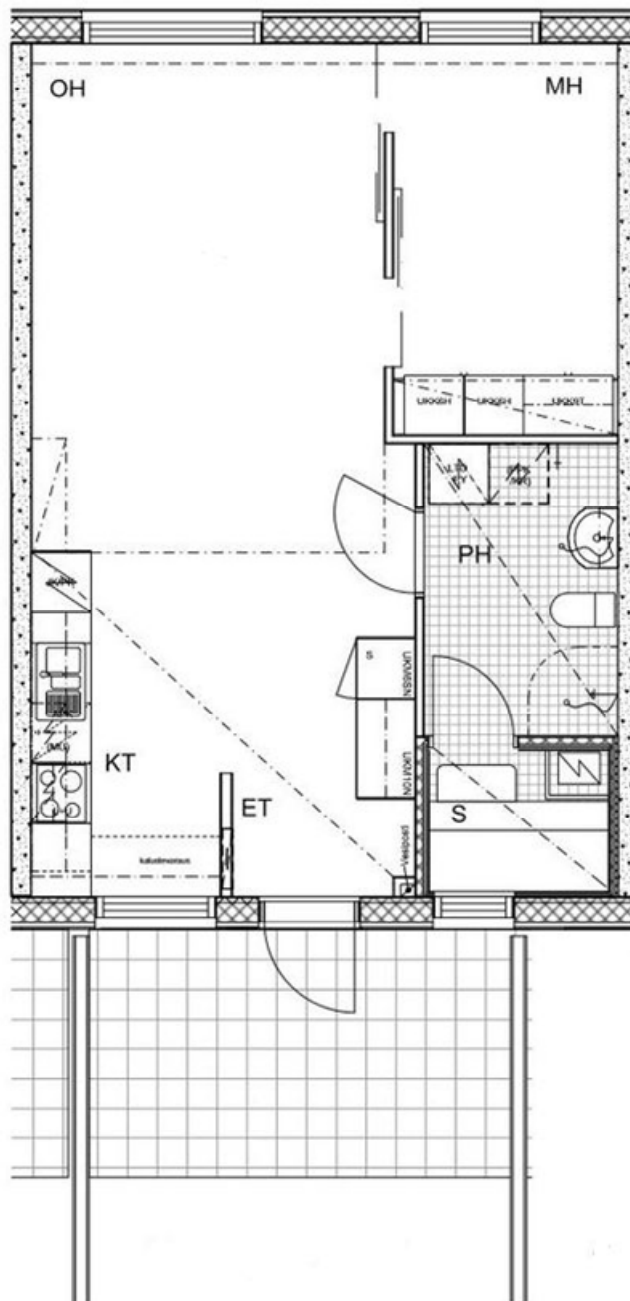
2h + kt + s

50,5 m²

B 23 1. krs 790 €/kk

B 25 1. krs 790 €/kk

B 27 1. krs 790 €/kk

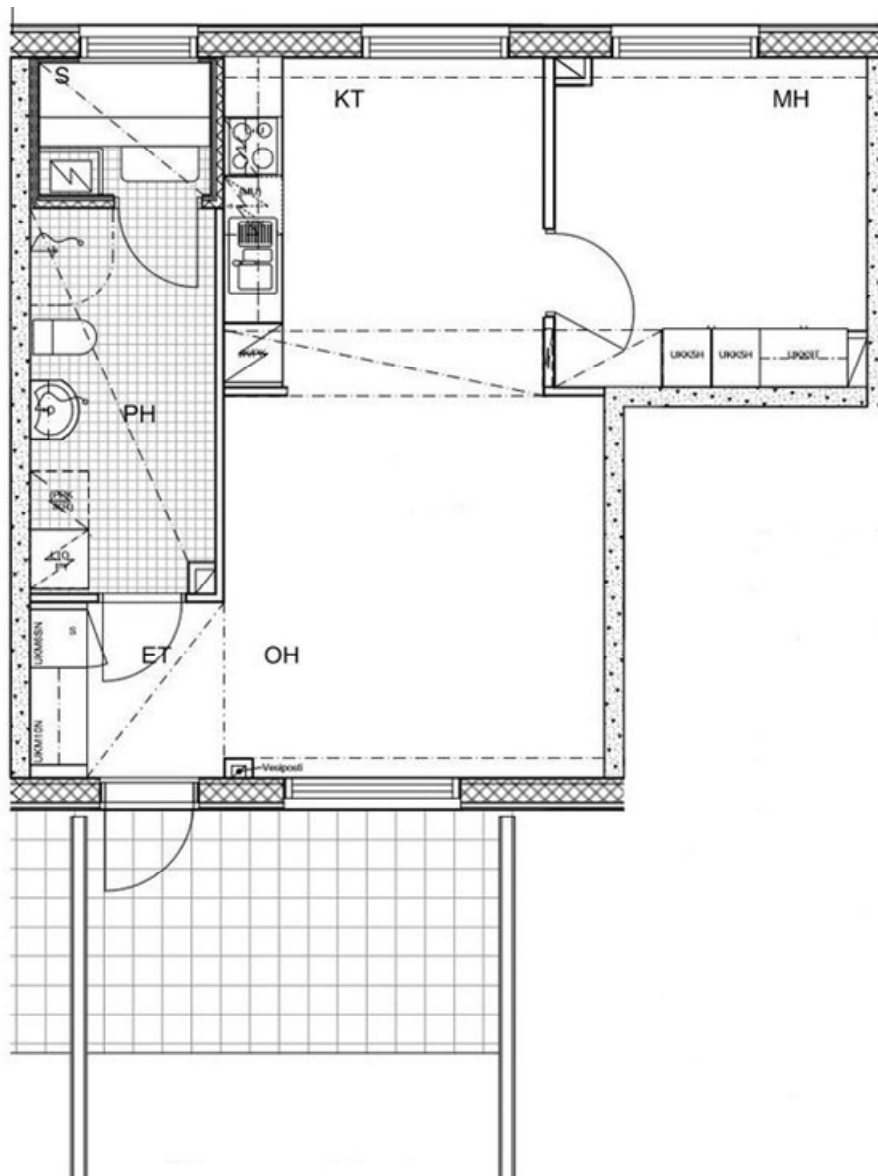


2h + kt + s

53,0 m²

A 3 1. krs 835 €/kk

A 5 1. krs 835 €/kk



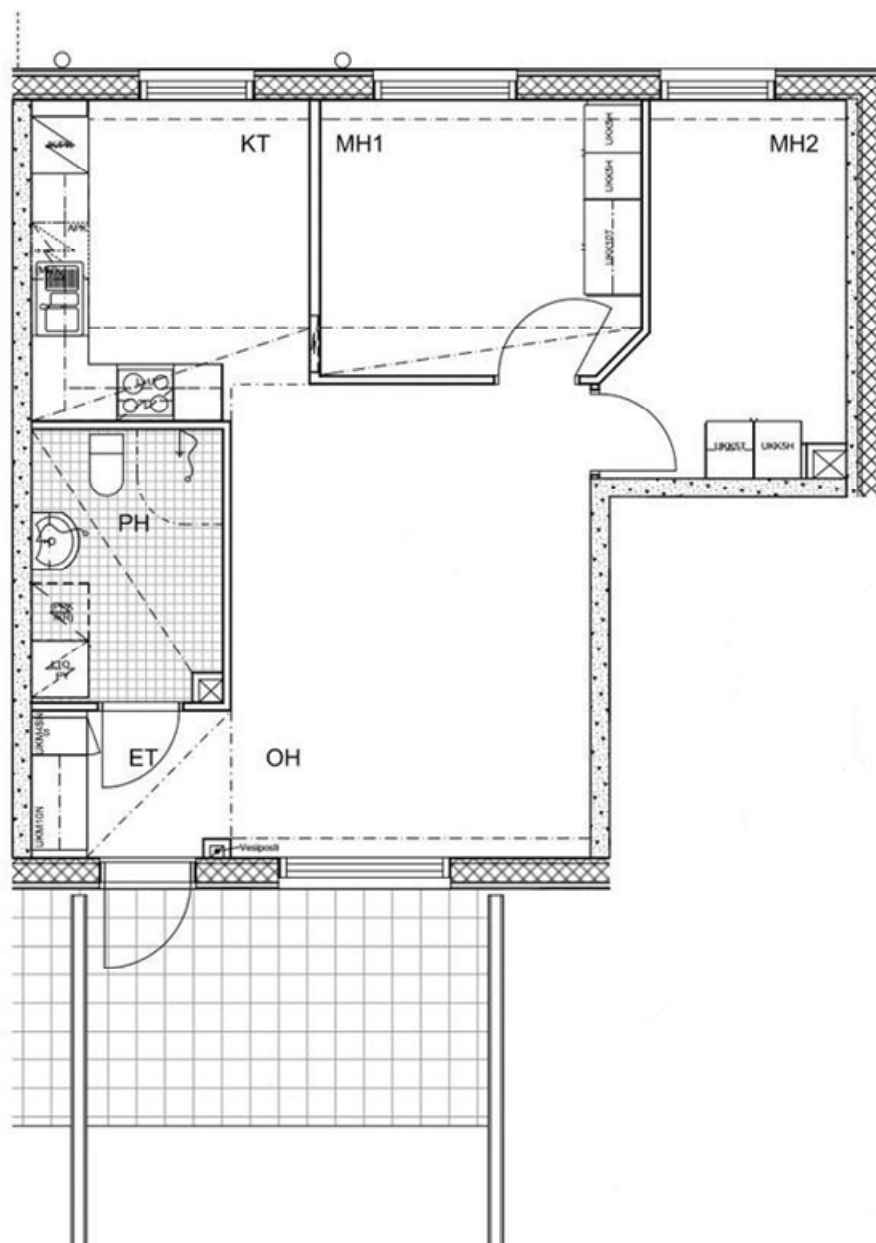
3h + kt

58,0 m²

A 13 1. krs 890 €/kk

B 15 1. krs 890 €/kk

B 21 1. krs 890 €/kk





PREMICO
KODIT

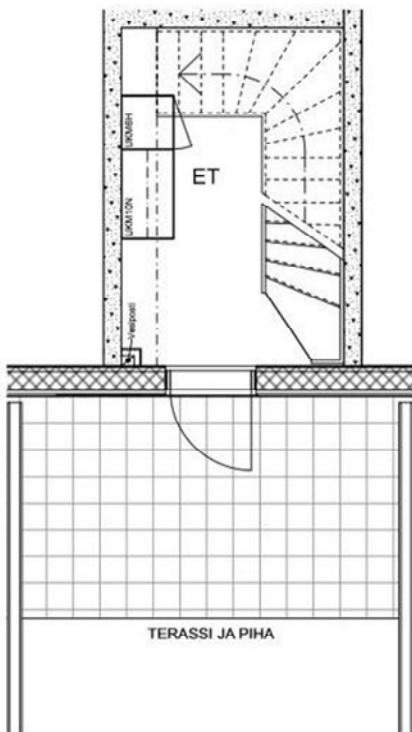
3h + kt + s + ransk. parveke

65,0 m²

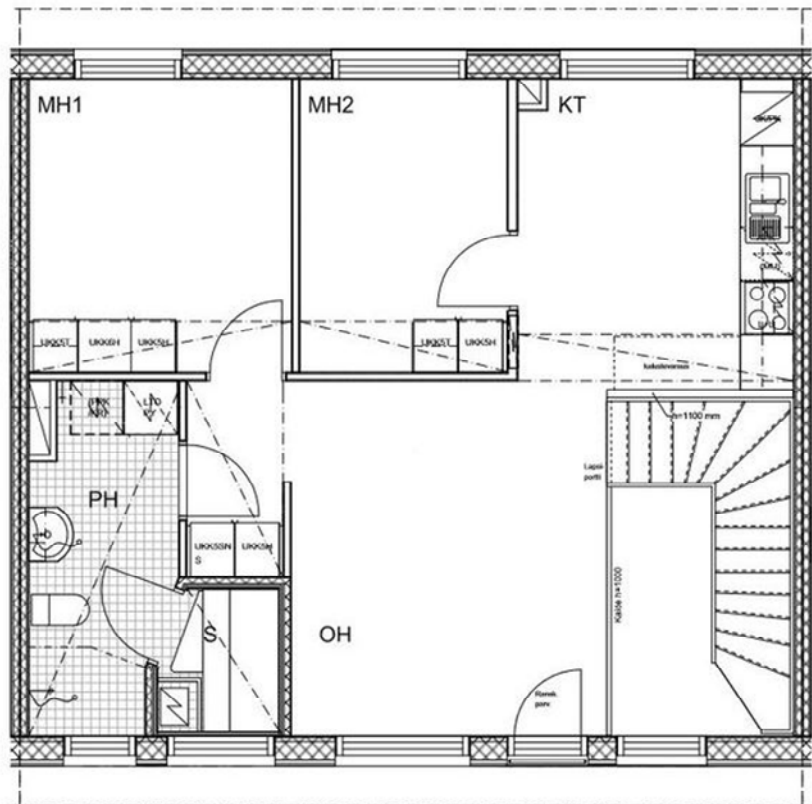
A 4 990 €/kk

A 6 990 €/kk

1. KERROS



2. KERROS





PREMICO
KODIT

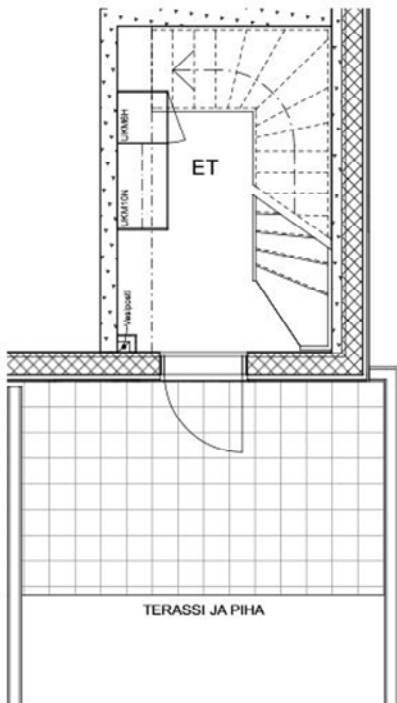
3h + kt + s + ransk. parveke

70,5 m²

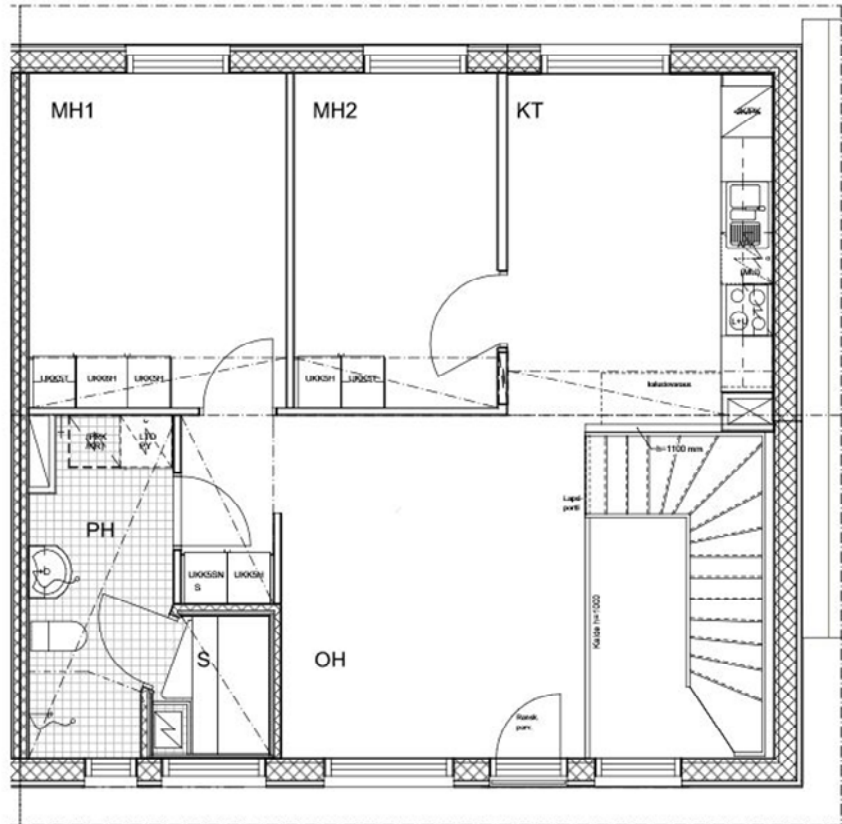
A 14 1050 €/kk

B 22 1050 €/kk

1. KERROS



2. KERROS





PREMICO
KODIT

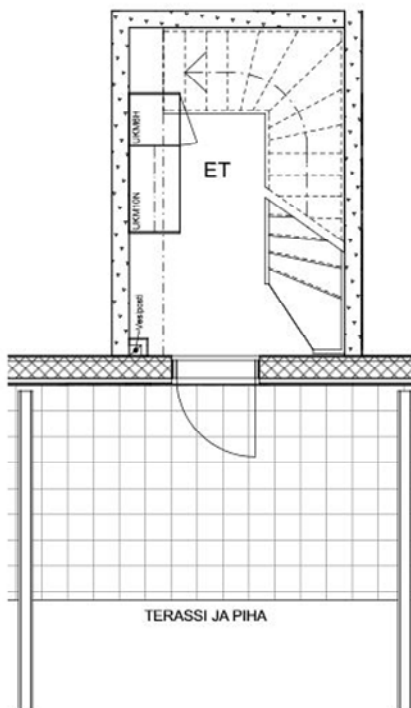
3h + kt + s + ransk. parveke

71,0 m²

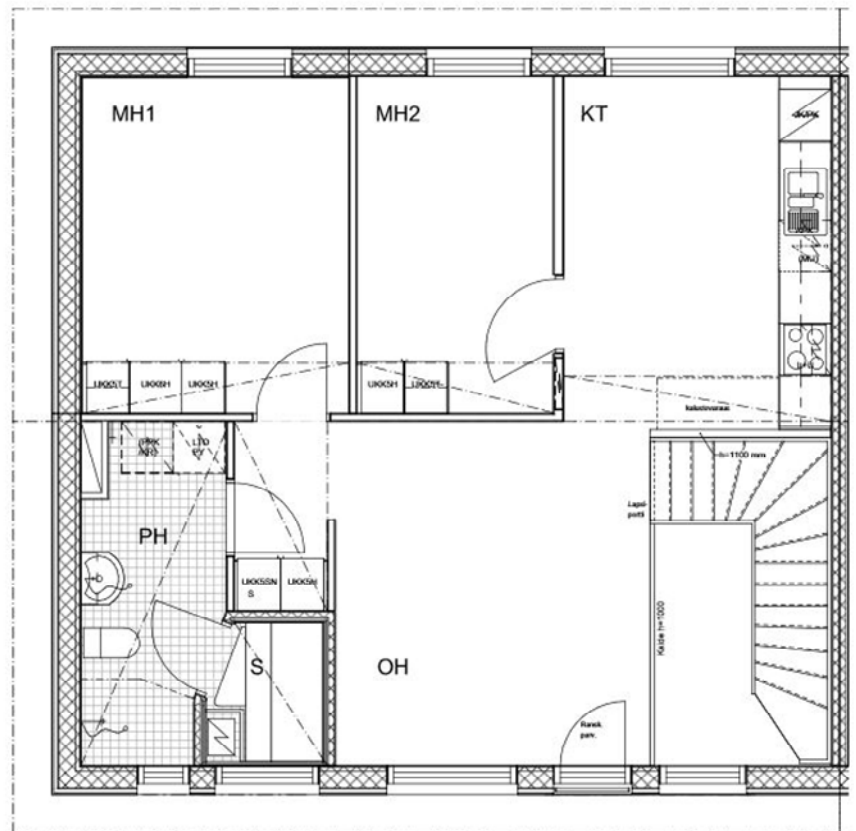
B 16

1070 €/kk

1. KERROS



2. KERROS





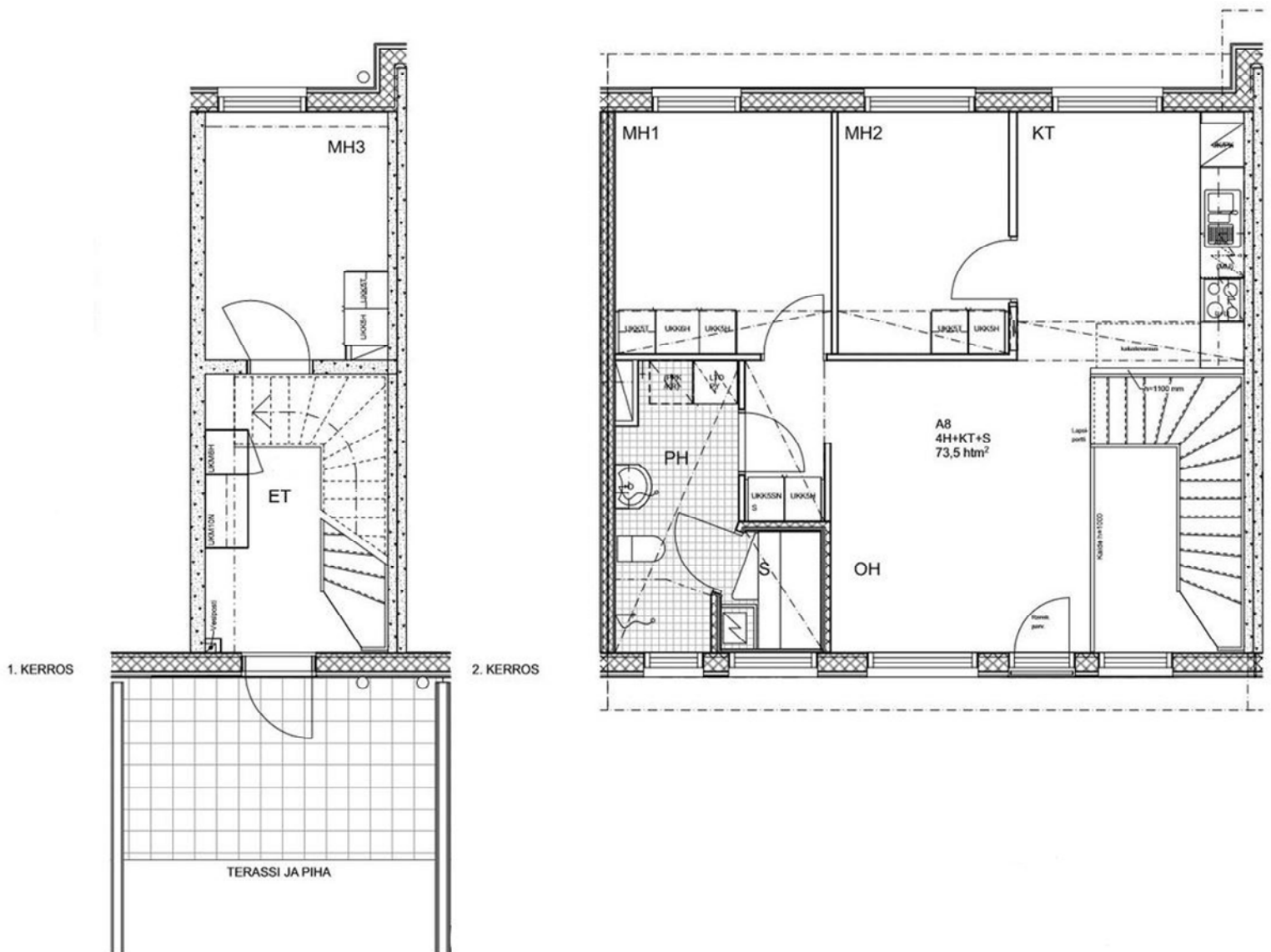
PREMICO
KODIT

4h + kt + s + ransk. parveke

73,5 m²

A 8

1115 €/kk





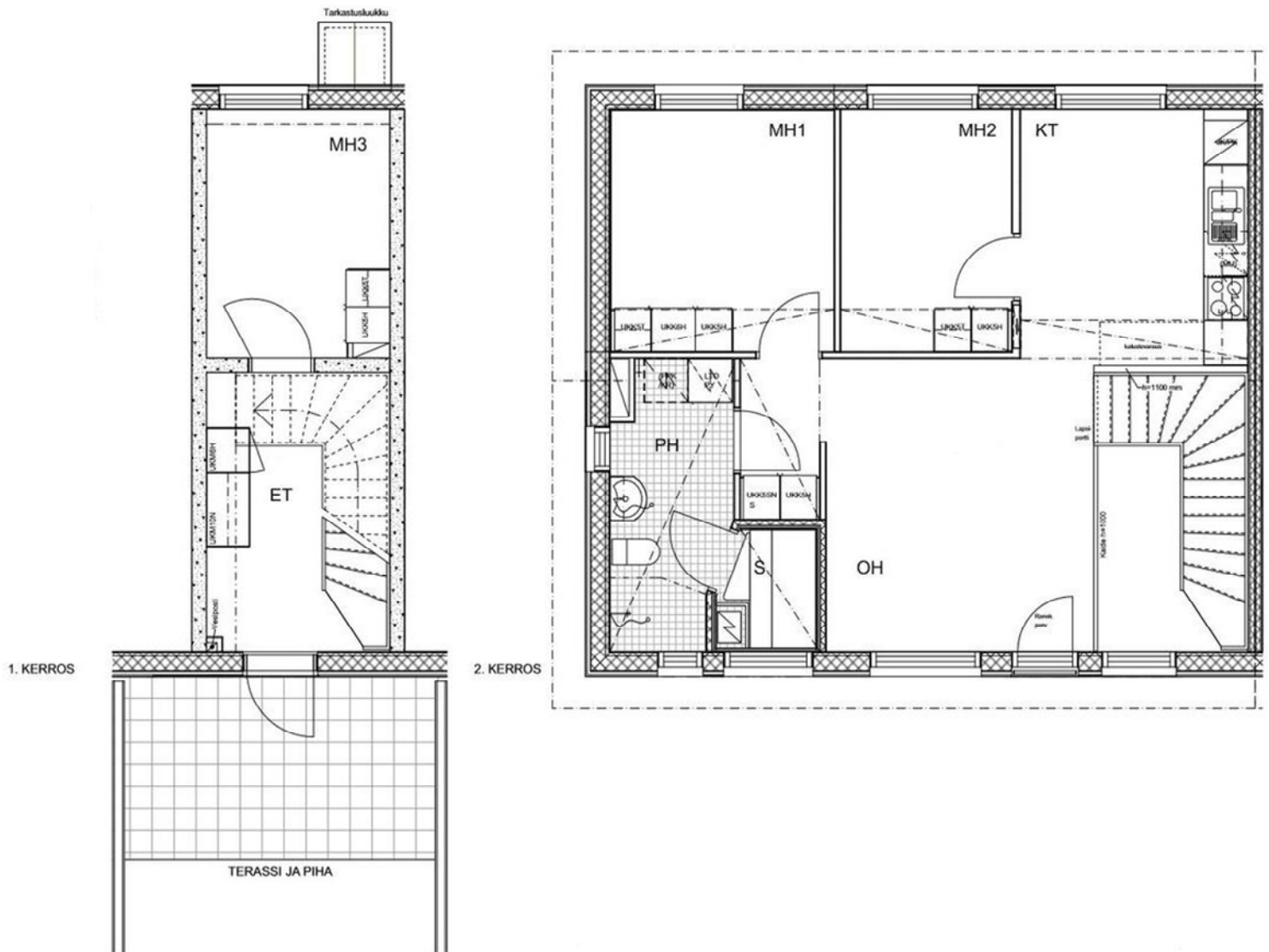
PREMICO
KODIT

4h + kt + s + ransk. parveke

74,5 m²

A 2

1115 €/kk





PREMICO
KODIT

4h + kt + s + ransk. parveke

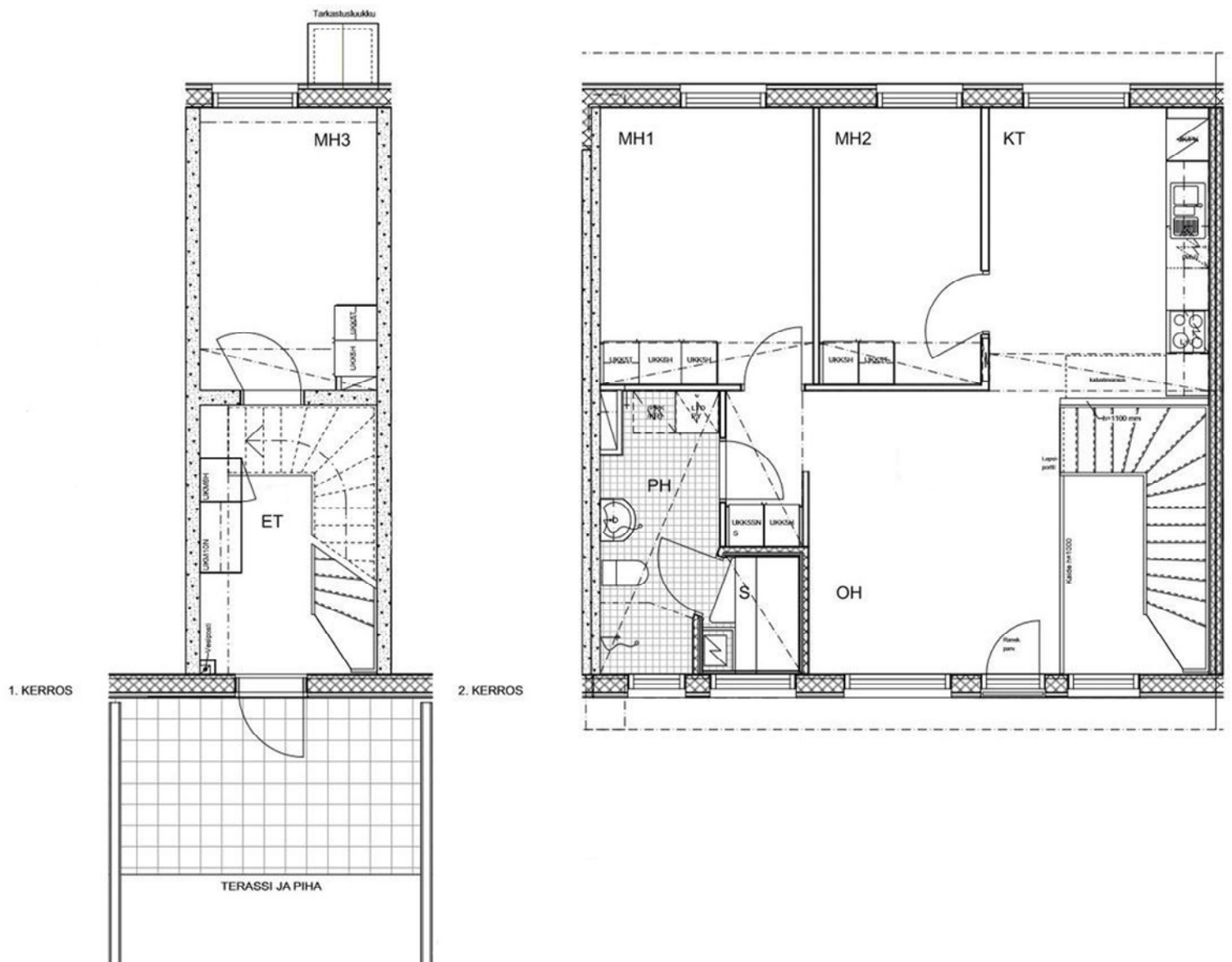
80,5 m²

A 10 1210 €/kk

A 12 1210 €/kk

B 18 1210 €/kk

B 20 1210 €/kk





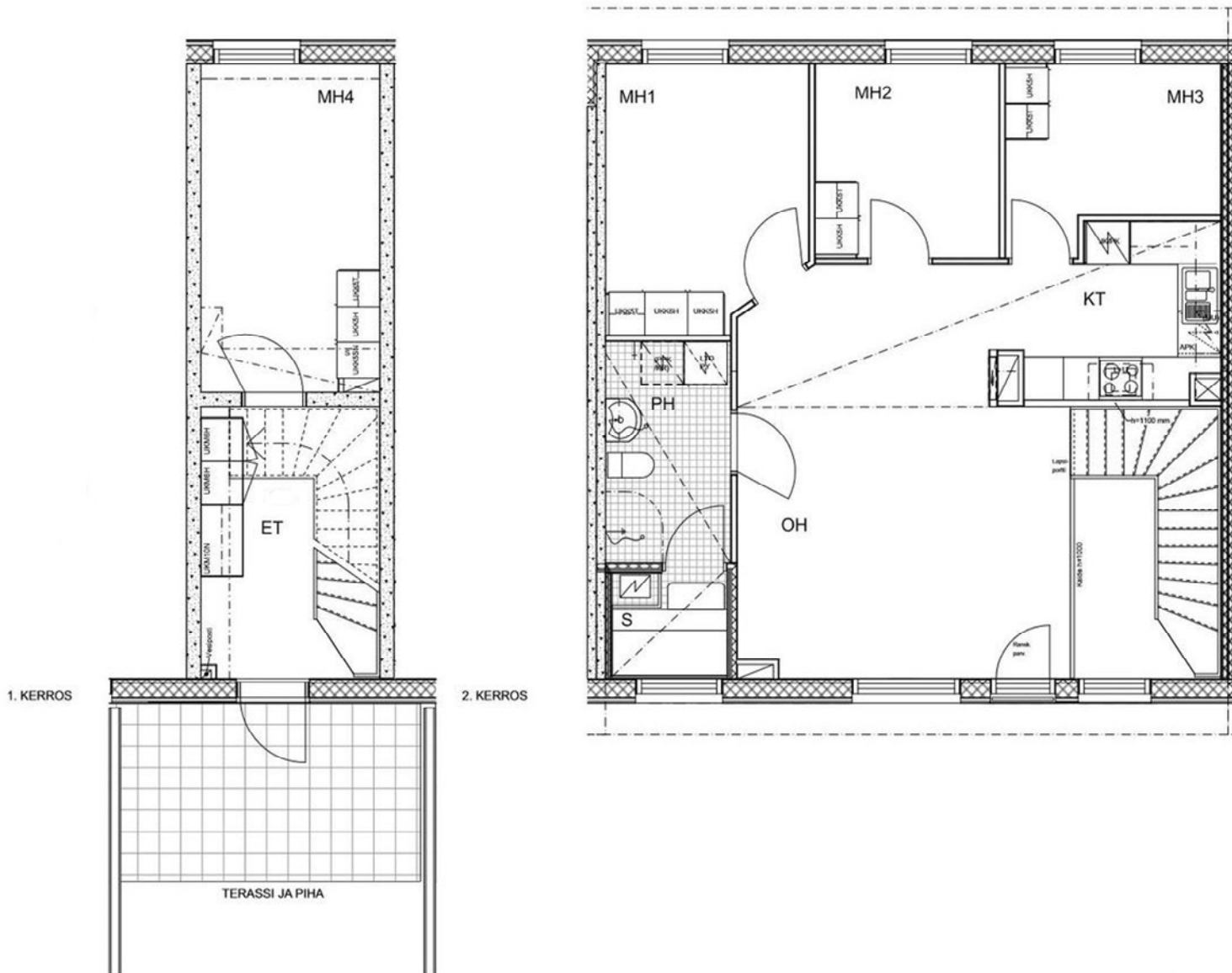
PREMICO
KODIT

5h + kt + s + ransk. parveke

87,0 m²

B 24 1310 €/kk

B 26 1310 €/kk





PREMICO
KODIT

5h + kt + s + ransk. parveke

87,5 m²

B 28

1310 €/kk

