



PREMICO
KODIT



ESITE

Valmistuminen
1.7.2020

As Oy Espoon Aropuisto

Tillinmäentie 31, 02330 Espoo

8.4.2020 • Versio 1

www.premicokodit.fi

Espoon Aropuisto

KOHTUUHINTAISIA VUOKRAKOTEJA VALMISTUMASSA ESPOON SAUNALAHTTEEN

As Oy Espoon Aropuisto valmistuu heinäkuun alussa Länsi-Espoon Saunalahden kaupunginosaan keskuspuiston läheisyyteen.

Näissä 2-kerroksisissa luhtitaloissa on tarjolla erilaisia asuntoja 59,5 m2 kolmiosta 82 m2 viiden huoneen asuntoon. Sopivia pohjaratkaisuja löytyy niin pariskunnille kuin perheillekin. Valoisissa asunnoissa on käytetty vaaleita pintamateriaaleja ja asumismukavuutta lisäävät astianpesukone, koko asunnon kattava vesikiertoinen lattialämmitys sekä kylpyhuoneissa on tilavaraus pesutornille. Asunnoissa on joko katettu parveke tai pensasistutuksilla rajattu katettu asuntopiha. Kaikkien asuntojen yhteiskäytössä on pihan keskellä oleva leikki- ja oleskelualue sekä talosauna.

Tillinmäki (ruots. Tillisbacken) sijaitsee hyvien liikenneyhteyksien päässä Espoon Saunalahden kaupunginosassa. Koulut, päiväkodit ja lähikauppa ovat noin kilometrin päässä ja Espoon monipuolisten palveluiden luokse ajaa noin vartissa. Tillinmäeltä on matkaa lähikauppaan noin kilometri kävellen, Nöykkiön koulu 1,2 km kävellen ja lähimpään päiväkotiin noin 550 m. Tillinmäki sijaitsee keskuspuiston vieressä. Satojen hehtaarien laajuisessa kaupunkimetsässä on valaistujen ulkoilureittien lisäksi tutustumisen arvoinen suojeltu Majkärr-niminen suo ja metsälampia, joiden äärellä voi käydä ihailmassa lintuja.

Omalle autolle on mahdollisuus vuokrata sähköpistokkeellinen autopaikka, kattamaton pihapaikka tai autokatospaikka.



Huoneistot

Parveke	Katettu parveke tai katettu piha
Keittiö	Rosenlewin valkoinen jääkaappipakastin ja jenkkaappi ja suuremmissa huoneissa tilavaraus toiselle kylmälaitteelle, lattialiesi (keittotasolevyillä), astianpesukone ja liesikupu. Kaapistoissa valkoiset ABS-reunaiset laminaattiovet. Työtasot ovat mattabetonilaminaattia. Välitilassa valkoinen tai harmaa laminaattilevy. Lattia Egger Haapa harmaa laminaatti. Seinät maalattu valkoisiksi.
Pesutilat	Tilavaraus pesukoneelle ja kuivausrummulle. Lattia harmaata laattaa, seinissä kiiltävä valkoinen 20 x 20 cm laatta. Vesikierotoinen lattialämmitys. Wc-istuim, bide, suihku, lasinen suihkuseinä tai suihkuverhokisko ja peilikaappi.

Sauna	Taloyhtiön sauna. Lattia harmaata laattaa, seinät ja katto saunasuojattua kuusipaneelia. Kuusilautet ja kirkas lasiovi. Harvian musta sähkökuias.
Makuuhuoneet	Seinät maalattu valkoisiksi. Egger Haapa harmaa laminaatti.
Olohuone	Seinät maalattu valkoisiksi. Egger Haapa harmaa laminaatti.
Pintamateriaalit	Katot ruiskutasoitettu valkoisiksi. Ikkunat varustettu sälekaihtimilla, ikkunalistat valkoiset.
Säilytystilat	Eristämättömät varastot sijaitsevat piha-alueella.
Kunto	Uusi



Kiinteistö- ja yhtiötiedot

Yhtiön nimi	As Oy Espoon Aropuisto
Tontti	1 1613 m ² /Oma
Käyttöönottovuosi	2020
Kerroksia	2
Pinta-alan peruste	Yhtiöjärjestyksen mukainen
Rakennusmateriaali	Betoni/Puu
Kattotiedot	Tyyppi: Harja/Pulpetti Kate: Huopa
Lämmitysjärjestelmä	Kaukolämpö
Energiatodistus	Kyllä. Energialuokka: C2013
Tehdyt korjaukset	-
Suunnitellut korjaukset	-
Autonsäilytys	Sähköpistokepaikkoja: 48 kpl
Lisätietoja autonsäilytyspaikoista	Taloyhtiöllä 24 autokatospaikkaa ja 24 kattamatonta autopaikkaa, joista kaksi INVA/LE -paikkaa
Isännöitsijä	Premico Management Oy, Eteläesplanadi 20, 00130 Helsinki, puh. 029 007 5080, isannointi@premico.fi, www.premicokodit.fi
Kiinteistönhoito	Kiinteistön hoidosta vastaa huoltoyhtiö
Yhtiön tilat ja varustelu:	Vuokraan sisältyy DNA 10 M taloyhtiölaajakaista, jonka nopeutta voi omalla kustannuksella korottaa. Yhteinen oleskelualue varustettu leikkivälineillä ja penkeillä. Ulkoiluvälinevarasto, asuntokohtaiset eristättömät varastot piha-alueella, väestönsuoja, kaapeli-tv, taloyhtiön sauna



Vuokrausehdot

Vuokra	Ks. Liitteet
Vesi	Vesi laskutetaan kulutuksen mukaan 3-4 kuukauden välein, kylmä ja lämmin vesi laskutetaan erikseen As Oy:n määrittelemän hinnaston mukaisesti.
Autopaikka	Mahdollisuus vuokrata sähköpistokkeellinen kattamaton autopaikka 20 e/kk , autokatospaikka 40 e/kk, kaksi INVA/LE -paikkaa
Laajakaista	Vuokraan sisältyy DNA 10 M taloyhtiölaajakaista.
Kotivakuutus	Vuokralaisella tulee olla voimassa oleva kotivakuutus vastuuvakuutuksella.
Sähkö	Vuokralainen tekee oman sähkösopimuksen.
Vuokrasopimus	Toistaiseksi voimassaoleva
Vuokravakuus	Rahavakuus. 2 kk:n vuokraa vastaava summa.
Vuokraustapa	Päävuokralainen
Vuokran korottaminen	Enintään elinkustannusindeksi + 1,5 %, korotusajankohta vuosittain heinäkuussa.
Vuokranmaksupäivä	Lain mukaan 2. päivä
Tupakointi	Tupakointi on kielletty huoneistoissa ja parvekkeilla.
Lemmikkieläimet	Lemmikit sopimuksen mukaan.
Muut ehdot	Vuokrasopimus voidaan irtisanoa päättymään aikaisintaan vuoden kuluttua sopimuksen alkamisesta. Mikäli vuokralainen haluaa irtisanoa sopimuksen sovittua aikaisemmin, peritään tältä sopimussakkona 1 kuukauden vuokraa vastaava summa.
Sopimuksen alkaminen	1.7.2020



Asunnon hakeminen

Kyseessä on Ara:n lyhyellä korkotuella lainoitettu vuokratalo-yhtiö. Asukasvalintoihin sovelletaan maksimitulorajoja. Vastaamme koko kiinteistön asuntokannan vuokrauksesta.

Esimerkkejä maksimitulorajoista:

- 1 aikuinen 3540€
- 2 aikuista 6020€
- 1 aikuinen ja lapsi 4190€
- 2 aikuista ja lapsi 6670€
- 2 aikuista ja 2 lasta 7270€
- 2 aikuista ja 3 lasta 7870€

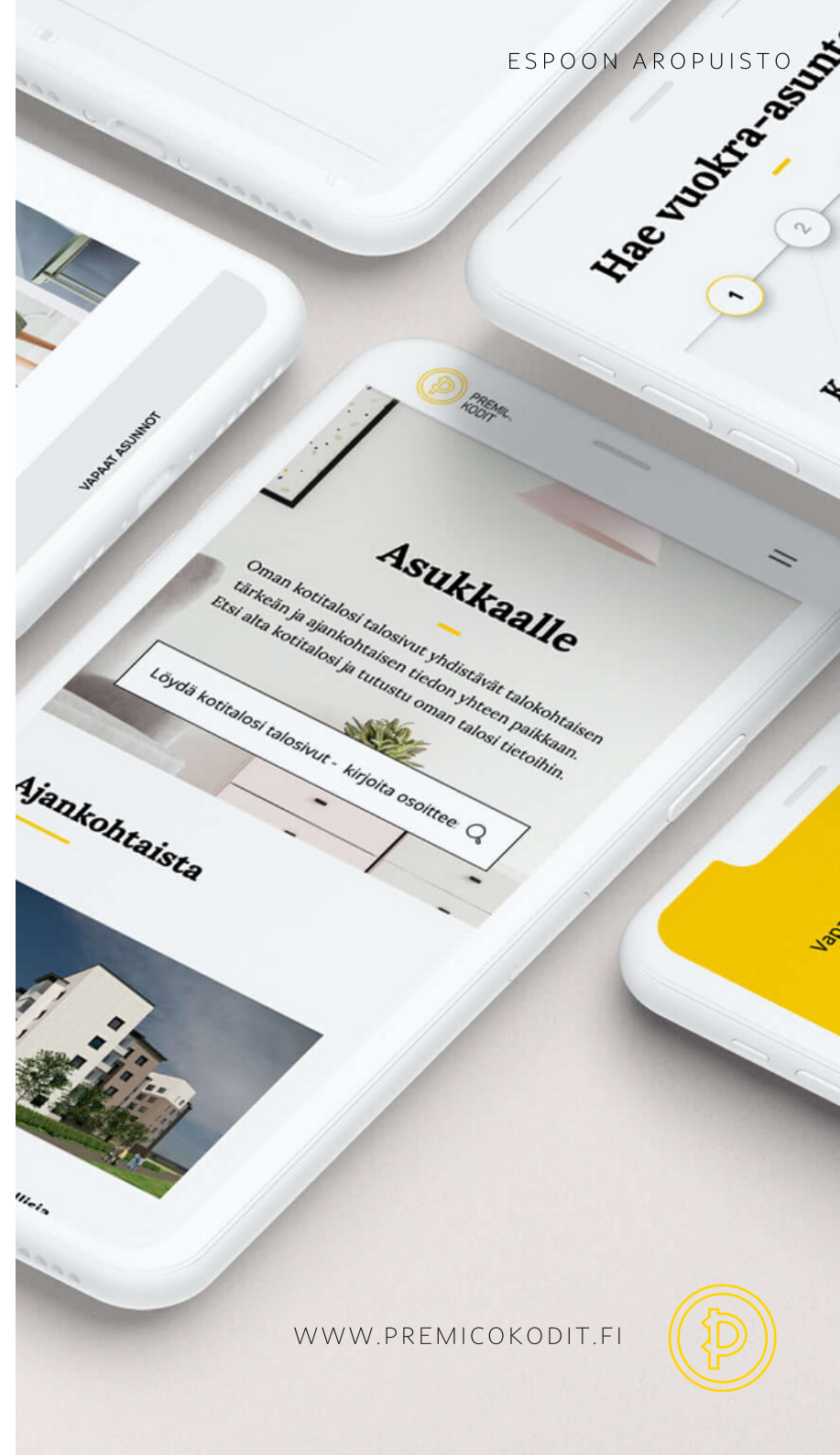
Hakijaruokakunnan tuloina otetaan huomioon pysyvät bruttotulot kuukautta kohden. Tuloksi ei huomioida asumistukea eikä ns. etuoikeutettuja tuloja esim. lapsilisä ja opintotuki.

Asuntohakemuksen voi täyttää sähköisesti osoitteessa: <https://hakemus.tampuuri.fi/premico/>. Huomioitathan, että liitteettömiä hakemuksia ei käsitellä (lisätietoa liitteistä alla).

Hakemuksen liitteeksi pyydämme toimittamaan

- Kaikkien työssäkäyvien huoneistoon muuttavien palkkatodistukset bruttokuukausiansioista työnantajalta.
- Todistus eläkkeen määrästä (brutto euroa/kk)
- Raskaustodistus (Maksimitulorajaa korottava)
- Opiskelijatodistus kaikilta huoneistoon muuttavilta yli 18-vuotiailta opiskelijoilta
- Todistus työttömyyspäivärahasta
- Selvitys maahanmuuttajilta oikeudesta oleskella maassa (kopio passista).

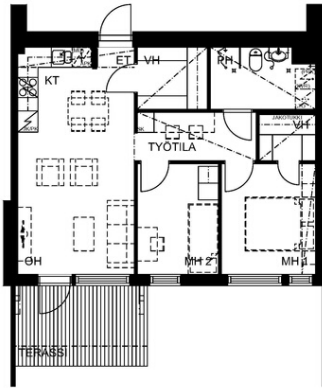
Lisäksi pyydämme ilmoittamaan hakemuksessa kolmen ensisijaisen vaihtoehdon huoneistonumerot.



Kolme huonetta

3h + kt + asukaspiha, 59,5 m²

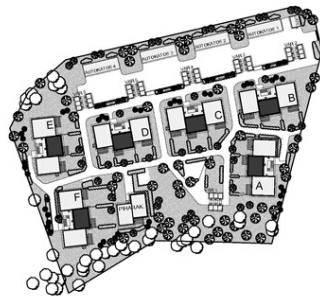
- A 2
- B 8
- C 14
- D 20
- E 26
- F 32



MK 1:100

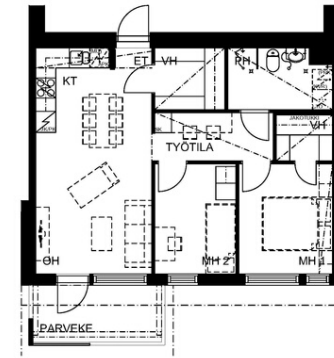
0 5 m

Rakennuksen yksityiskohtainen suunnittelu voi aiheuttaa suunnitelmiin muutoksia.



3h + kt + parveke, 59,5 m²

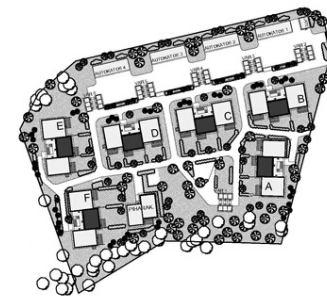
- A 5
- B 11
- C 17
- D 23
- E 29
- F 35



MK 1:100

0 5 m

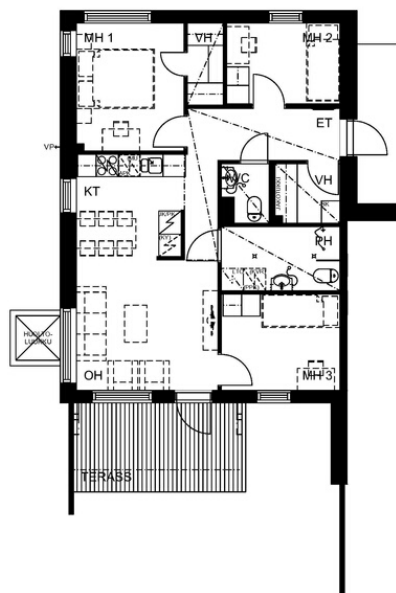
Rakennuksen yksityiskohtainen suunnittelu voi aiheuttaa suunnitelmiin muutoksia.



Neljä huonetta

4h + kt + asukspiha, 70 m²

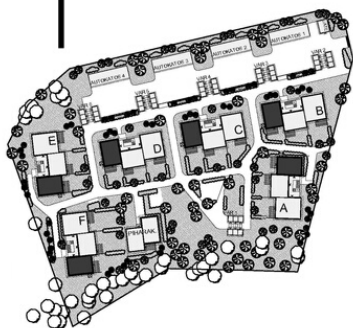
A 3
B 9
C 15
D 21
E 27
F 33



MK 1:100

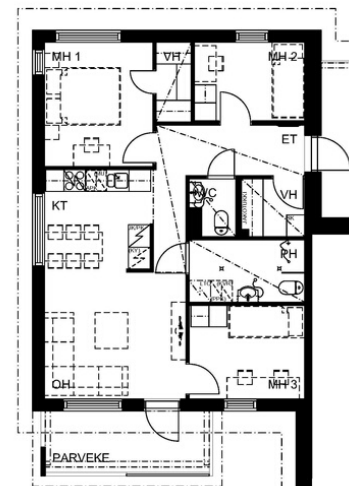


Rakennuksen yksityiskohtainen suunnittelu voi aiheuttaa suunnitelmiin muutoksia.



4h + kt + parveke, 71 m²

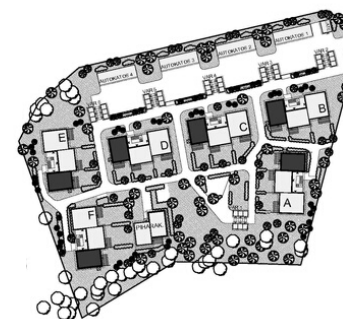
A 6
B 12
C 18
D 24
E 30
F 36



MK 1:100



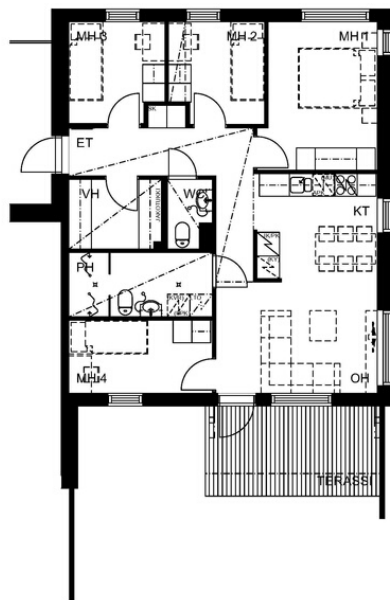
Rakennuksen yksityiskohtainen suunnittelu voi aiheuttaa suunnitelmiin muutoksia.



Viisi huonetta

5h + kt + asukaspiha, 81 m²

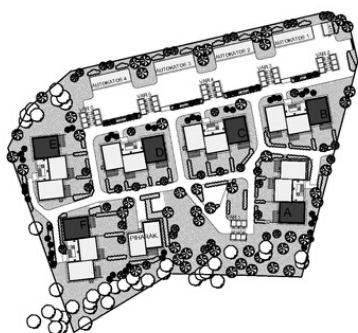
A 1
B 7
C 13
D 19
E 25
F 31



MK 1:100

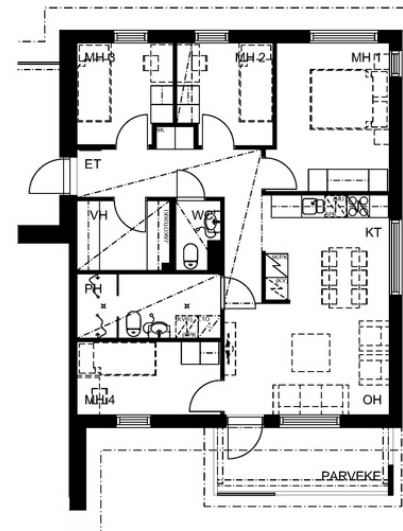
0 5 m

Rakennuksen yksityiskohtainen suunnittelu voi aiheuttaa suunnitelmiin muutoksia.



4h + kt + parveke, 71 m²

A 4
B 10
C 16
D 22
E 28
F 36



MK 1:100

0 5 m

Rakennuksen yksityiskohtainen suunnittelu voi aiheuttaa suunnitelmiin muutoksia.



Vuokrat

ENSIVUOKRAUS

HUONEISTOT JA VUOKRAT

Numero	Huoneistotyyppi	m2	Kerros	€/kk
A 1	5h + kt + asukaspiha	81	1	1215
A 2	3h + kt + asukaspiha	59,5	1	942
A 3	4h + kt + asukaspiha	70	1	1090
A 4	5h + kt + parveke	82	2	1190
A 5	3h + kt + parveke	59,5	2	922
A 6	4h + kt + parveke	71	2	1055
B 7	5h + kt + asukaspiha	81	1	1215
B 8	3h + kt + asukaspiha	59,5	1	942
B 9	4h + kt + asukaspiha	70	1	1090
B 10	5h + kt + parveke	82	2	1190
B 11	3h + kt + parveke	59,5	2	922
B 12	4h + kt + parveke	71	2	1055
C 13	5h + kt + asukaspiha	81	1	1215
C 14	3h + kt + asukaspiha	59,5	1	942
C 15	4h + kt + asukaspiha	70	1	1090
C 16	5h + kt + parveke	82	2	1190
C 17	3h + kt + parveke	59,5	2	922
C 18	4h + kt + parveke	71	2	1055

Numero	Huoneistotyyppi	m2	Kerros	€/kk
D19	5h + kt + asukaspiha	81	1	1215
D20	3h + kt + asukaspiha	59,5	1	942
D21	4h + kt + asukaspiha	70	1	1090
D22	5h + kt + parveke	82	2	1190
D23	3h + kt + parveke	59,5	2	922
D24	4h + kt + parveke	71	2	1055
E25	5h + kt + asukaspiha	81	1	1215
E26	3h + kt + asukaspiha	59,5	1	942
E27	4h + kt + asukaspiha	70	1	1090
E28	5h + kt + parveke	82	2	1190
E29	3h + kt + parveke	59,5	2	922
E30	4h + kt + parveke	71	2	1055
F31	5h + kt + asukaspiha	81	1	1215
F32	3h + kt + asukaspiha	59,5	1	942
F33	4h + kt + asukaspiha	70	1	1090
F34	5h + kt + parveke	82	2	1190
F35	3h + kt + parveke	59,5	2	922
F36	4h + kt + parveke	71	2	1055



Energiatodistus



ENERGIATODISTUS

Rakennuksen nimi ja osoite: Asunto Oy Espoon Aropuisto
Tilinmäentie 31
02330, ESPOO

Rakennustunnus: Talo A
Rakennuksen valmistumisvuosi: 2016

Rakennuksen käyttötarkoituksluokka: Rivi- ja ketjutalot

Todistustunnus: 29639

	Energiatodistuksen luokka
A	
B	
C	← C
D	
E	
F	
G	

Uudisrakennusten määräysluokka 2012

Rakennuksen laskennallinen kokonaisenergiakulutus (E-luku) 150
kWh_e / (m²vuosi)

Todistuksen laatija:

Laakso, Heikki

Yritys:

Caverion Suomi Oy
Panuntie 11
00620, Helsinki

Allekirjoitus:

Digitally signed by www.energiatodistusrekisteri.fi
Date: 2016.02.26 14:04:10 EET
Reason: Laatija: Laakso, Heikki
Location: Suomi

Todistuksen laitimispäivä:

26.2.2016

Viimeinen voimassaolopäivä:

26.2.2026

TUTUSTU MYÖS
TALOSIVUIHIIN



Energiatodistus perustuu lakiin rakennuksen energiatodistuksesta (50/2013).

Kohdetta välittää



Premico Kodit, Helsinki

Vuokravälitys

029 007 5060

vuokraus.helsinki@premico.fi

Premico Kodit • Eteläesplanadi 20, 00130 Helsinki • Y-tunnus: 2237467-9

www.premicokodit.fi