

Valmistuminen
1.1.2021

ESITE

As Oy Vantaan Kopteri

Perintökuja 7, 01510 Vantaa

24.9.2020 • Versio 1

www.premicokodit.fi

Vantaan Kopteri

KOHTUUHINTAISIA VUOKRAKOTEJA
VALMISTUMASSA VANTAAN AVIAPOLIKSEEN
VEROMIEHEN KAUPUNGINOSAAN

As Oy Vantaan Kopteri valmistuu joulukuun lopulla 2020 Vantaan Aviapolikseen, joka on saanut arvostusta niin ulkoilumahdollisuuksien, palveluiden kuin kulkuyhteyksien puolesta.

Tässä 5-kerroksisessa talossa on tarjolla erilaisia asuntoja 26,5 m² yksiöistä 79,5 m² neliöihin. Sopivia pohjaratkaisuja löytyy niin yksinasuville, pariskunnille, kuin perheillekin. Valoisissa asunnoissa on käytetty vaaleita pintamateriaaleja, ja asumismukavuutta lisäävät astianpesukone, kylpyhuoneen lattialämmitys sekä tilavaraus pyykinpesukoneelle. Yksiöissä on ranskalainen parveke, kaksioissa ja kolmioissa ranskalainen taikka lasitettu parveke, neliöissä on kaikissa lasitettu parveke ja muutamassa ensimmäisen kerroksen neliössä parveketerassi omalla pienellä laatoitetulla pihalla.

Ensimmäisestä kerroksesta löytyy sauna, kerhotila, ulkoiluvälinevarasto, kuivaushuone ja kellarikomero. Autoileviakin on ajateltu, sillä lähietäisyydelle on valmistumassa noin 1,5 vuoden päästä parkkihalli, jossa As Oy Vantaan kopterille on varattu 26 sähkötolpallista autopaikkaa. Ennen parkkihallin valmistumista on järjestetty väliaikaisparkki lähietäisyydeltä.

Aviapoliksen suuralueelta löytyy jokaiselle jotakin ja todella voit kokea asuvasi keskellä kaikkea. Kauppakeskus Jumbo ja viihdekeskus Flamingo sijaitsevat lähietäisyydellä. Luontoa rakastava pääsee hetkessä nauttimaan rauhoittavista peltomaisemista ja Vantaanjoen lenkkipoluista, joka mutkittelee alueen etelälaidalla. Asut keskellä kaikkea, josta matka joka suuntaan, jopa ulkomaille on helppoa. Aviapolis on lentoliikenteen ohella muun liikenteen solmukohta. Useat bussit liikennöivät eripuolille Vantaata ja Pääkaupunkiseutua. Lähietäisyydeltä löytyy myös useita päiväkoteja perheen pienimpiä ajatellen. Peruskoulujakin löytyy ja yksi niistä on kansainvälinen koulu.



Huoneistot

Parveke	Lasitettu tai ranskalainen
Keittiö	Rosenlewin valkoinen jääkaappipakastin, lattialiesi, astianpesukone ja liesikupu. Kaapistoissa valkoiset melamiinipintaiset laminaattiovet. Työtasot betonin sävyistä laminaattia. Välitilat seinään asennettu valkoista laminaattilevyä. Lattia vaalean harmaata laminaattia. Seinät maalattu valkoisiksi.
Pesutilat	Tilavaraus pesukoneelle. Lattia harmaata laattaa, seinissä kiiltävä valkoinen 20 x 20 cm laatta. Lattialämmitys kiinteistösähköstä. Wc-istuin, suihku, suihkuverhokiskot ja peilikaappi.

Makuuhuoneet	Seinät maalattu valkoisiksi. Lattia vaaleanharmaata haapalaminaattia.
Olohuone	Seinät maalattu valkoisiksi. Lattia vaaleanharmaata haapalaminaattia.
Pintamateriaalit	Katot ruiskutasoitettu valkoisiksi. Ikkunat varustettu sälekaihtimilla, ikkunalistat valkoiset.
Muuta	Asunnoissa ei ole saunaa, taloyhtiön sauna varattavissa hintaan 15€/kerta/kk.
Säilytystilat	Kellarikomero
Kunto	Uusi



Kiinteistö- ja yhtiötiedot

Yhtiön nimi	As Oy Vantaan Kopteri
Tontti	Oma, 1 520 m ²
Käyttöönottovuosi	2020
Kerroksia	5
Pinta-alan peruste	Yhtiöjärjestyksen mukainen
Rakennusmateriaali	Betoni
Kattotiedot	Tyyppi: harja: bitumikermi
Lämmitysjärjestelmä	Kaukolämpö
Energiatodistus	Kyllä. Energialuokka: B2018
Tehdyt korjaukset	-
Suunnitellut korjaukset	-
Autonsäilytys	Parkkihalli sähköpistokepaikkoja: 26 kpl (ensimmäiset n. 1,5 v ajaksi on järjestetty väliaikainen kylmä parkkipaikka)
Isännöitsijä	Premico Management Oy, Eteläesplanadi 20, 00130 Helsinki, puh. 029 007 5080, isannointi@premico.fi, www.premicokodit.fi
Kiinteistönhoito	Kiinteistön hoidosta vastaa huoltoyhtiö
Yhtiön tilat ja varustelu:	Vuokraan sisältyy DNA 10 M taloyhtiölaajakaista, jonka nopeutta voi omalla kustannuksella korottaa. Leikki- ja oleskelualue tontilla. Kuivaushuone, kellarikomero, urheiluvälinevarasto, väestönsuoja, saunaosasto, kerhohuone, lastenvaunuvarasto/ polkupyörävarasto ja kaapeli-tv. Taloyhtiössä on hissi.

VANTAAN KOPTERI



Vuokrausehdot

Vuokra	Ks. Liitteet
Vesi	Vesi laskutetaan kulutuksen mukaan 3-4 kuukauden välein, kylmä ja lämmin vesi laskutetaan erikseen As Oy:n määrittelemän hinnaston mukaisesti.
Autopaikka	Mahdollisuus vuokrata sähköpistokkeellinen autopaikka 50 e/kk. Väliaikainen 10 e/kk
Laajakaista	Vuokraan sisältyy DNA 10 M taloyhtiölaajakaista.
Kotivakuutus	Vuokralaisella tulee olla voimassa oleva kotivakuutus vastuuvakuutuksella.
Sähkö	Vuokralainen tekee oman sähkösopimuksen.
Vuokrasopimus	Toistaiseksi voimassaoleva
Vuokravakuus	Rahavakuus 2 kk:n vuokraa vastaava summa.
Vuokraustapa	Päävuokralainen
Vuokran korottaminen	Enintään elinkustannusindeksi + 1,5 %, korotusajankohta vuosittain tammikuussa.
Vuokranmaksupäivä	Lain mukaan 2. päivä
Tupakointi	Tupakointi on kielletty huoneistoissa ja parvekkeilla.
Lemmikkieläimet	Lemmikit sopimuksen mukaan.
Muut ehdot	Vuokrasopimus voidaan irtisanoa päättymään aikaisintaan vuoden kuluttua sopimuksen alkamisesta. Mikäli vuokralainen haluaa irtisanoa sopimuksen sovittua aikaisemmin, peritään tältä sopimussakkona 1 kuukauden vuokraa vastaava summa.
Sopimuksen alkaminen	1.1.2021



Asunnon hakeminen

Kyseessä on ARA:n lyhyellä korkotuella lainoitettu vuokratyöyhtiö. Asukasvalintoihin sovelletaan maksimitulorajoja. Vastaamme koko kiinteistön asuntokannan vuokrauksesta.

Esimerkkejä maksimitulorajoista:

- 1 aikuinen 3540€
- 2 aikuista 6020€
- 1 aikuinen ja lapsi 4190€
- 2 aikuista ja lapsi 6670€
- 2 aikuista ja 2 lasta 7270€
- 2 aikuista ja 3 lasta 7870€

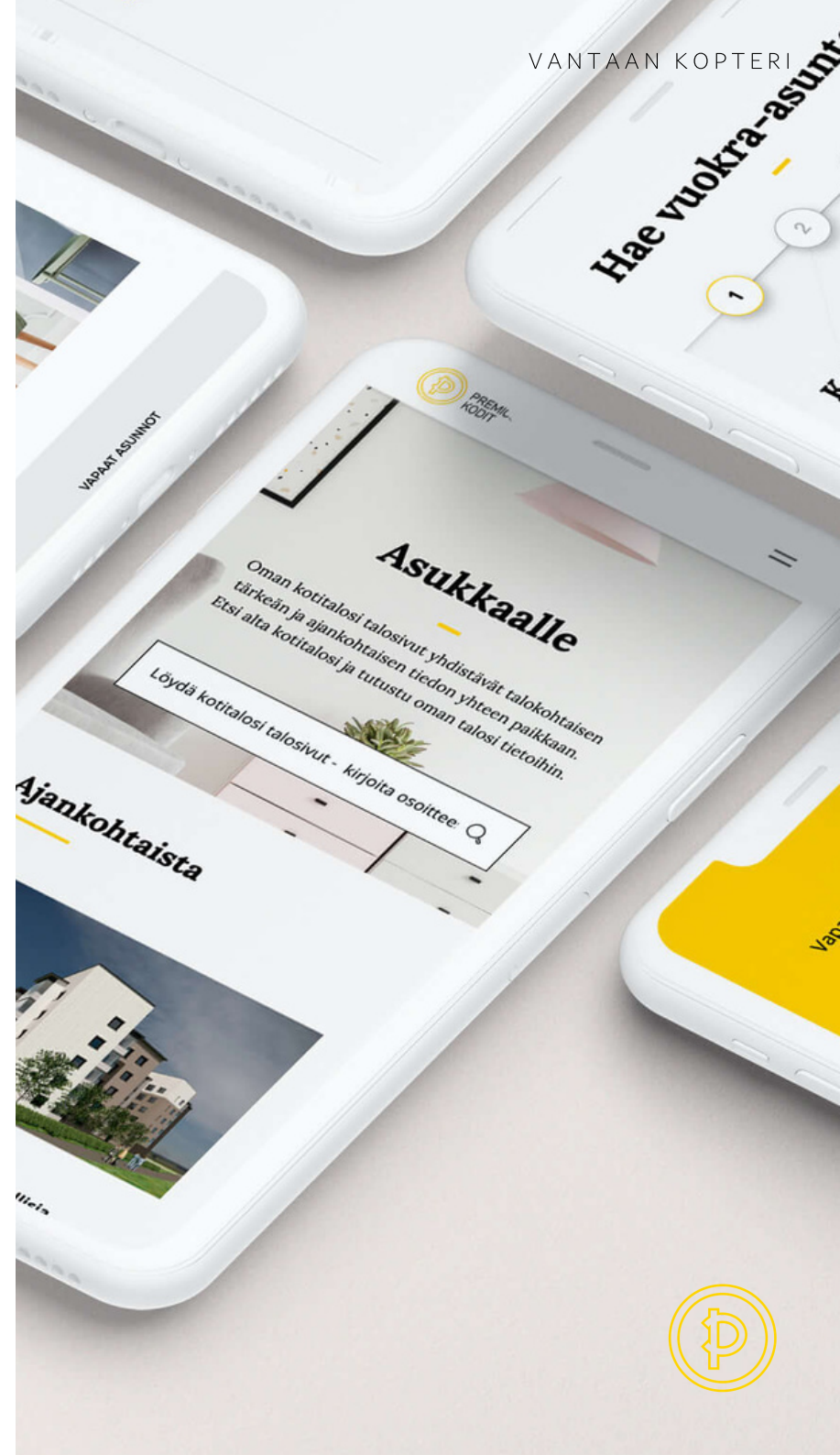
Hakijaruokakunnan tuloina otetaan huomioon pysyvät bruttotulot kuukautta kohden. Tuloksi ei huomioida asumistukea eikä ns. etuoikeutettuja tuloja esim. lapsilisä ja opintotuki.

Asuntohakemuksen voi täyttää sähköisesti osoitteessa: <https://hakemus.tampuuri.fi/premico/>. Huomioitathan, että liitteettömiä hakemuksia ei käsitellä (lisätietoa liitteistä alla).

Hakemuksen liitteeksi pyydämme toimittamaan

- Kaikkien työssäkäyvien huoneistoon muuttavien palkkatodistukset bruttokuukausiansioista työnantajalta.
- Todistus eläkkeen määrästä (brutto euroa/kk)
- Raskaustodistus (Maksimitulorajaa korottava)
- Opiskelijatodistus kaikilta huoneistoon muuttavilta yli 18-vuotiailta opiskelijoilta
- Todistus työttömyyspäivärahasta
- Selvitys maahanmuuttajilta oikeudesta oleskella maassa (kopio passista).

Lisäksi pyydämme ilmoittamaan hakemuksessa kolmen ensisijaisen vaihtoehdon huoneistonumerot.



Yksi huone

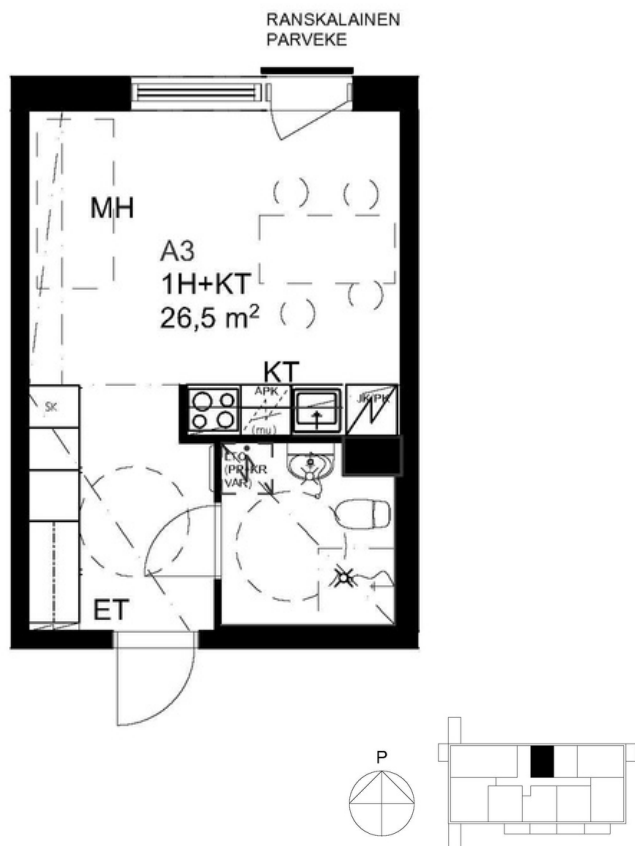
1h + kt + ranskalainen parveke, 26,5 m²

A 3, 2. krs

A 12, 3. krs

A 21, 4. krs

A 30, 5. krs



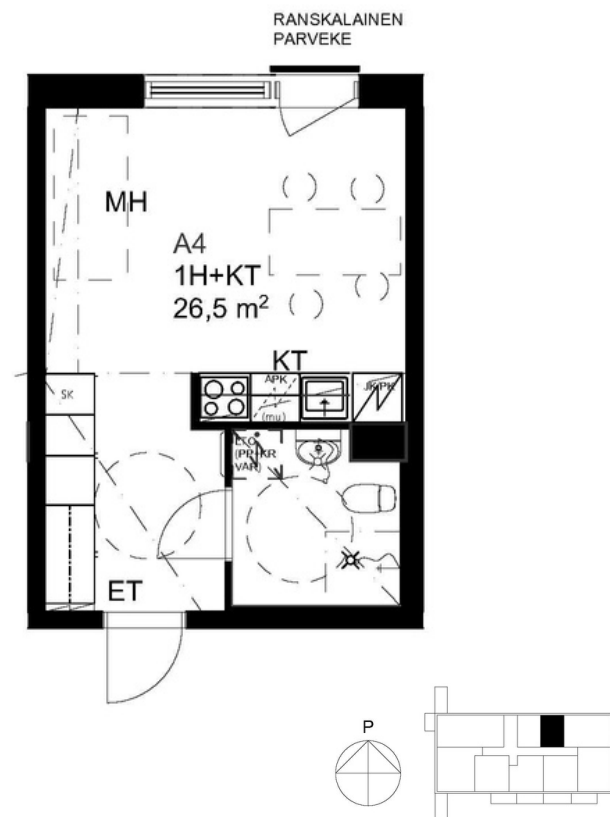
1h + kt + ranskalainen parveke, 26,5 m²

A 4, 2. krs

A 13, 3. krs

A 22, 4. krs

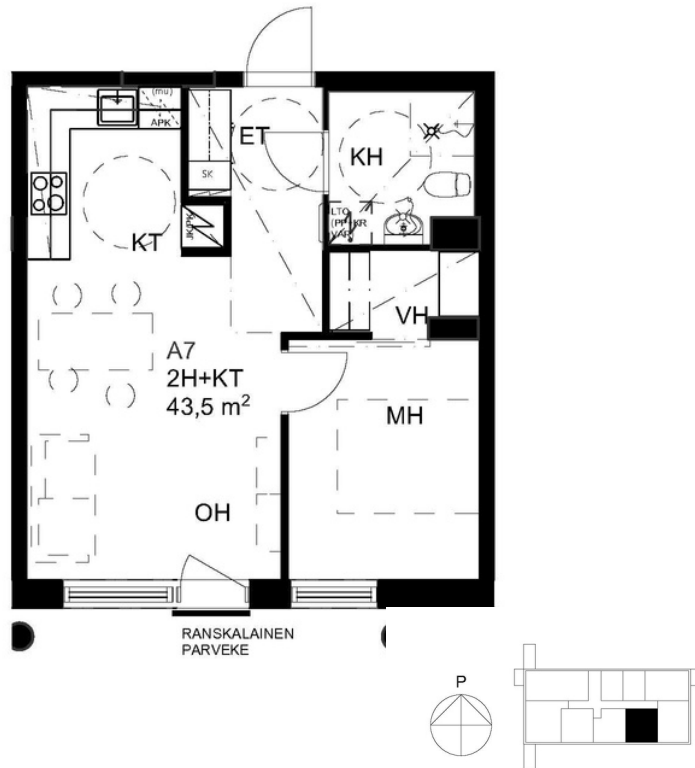
A 31, 5. krs



Kaksi huonetta

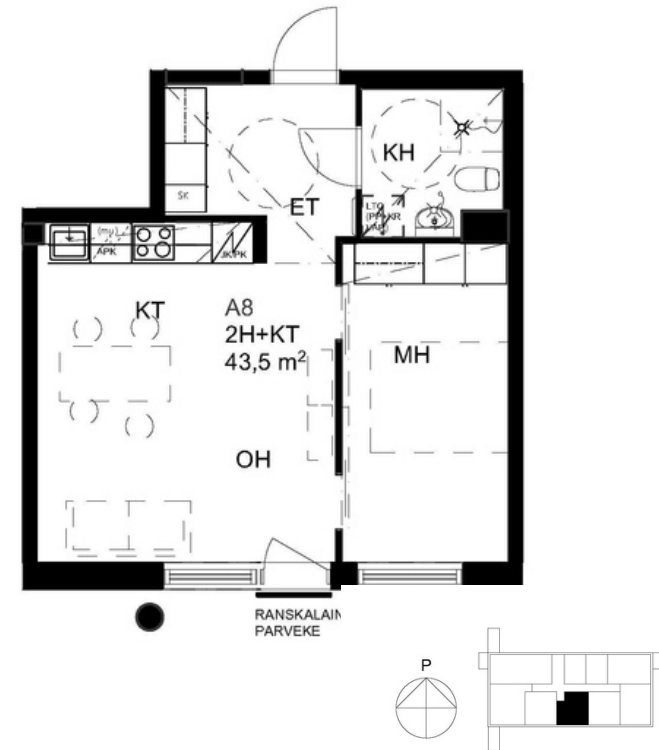
2h + kt + ranskalainen parveke, 43,5 m²

A 7, 2. krs



2h + kt + ranskalainen parveke, 43,5 m²

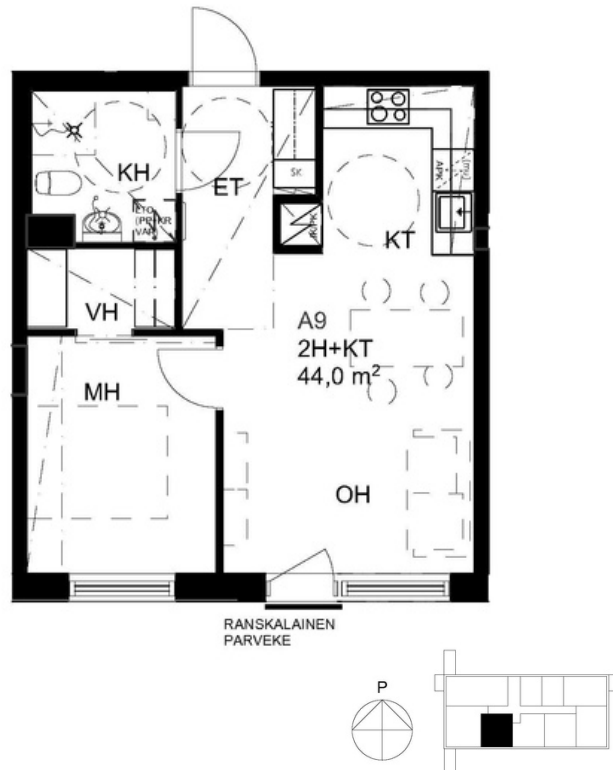
A 8, 2. krs



Kaksi huonetta

2h + kt + ranskalainen parveke, 44,0 m²

A 9, 2. krs



2h + kt + lasitettu parveke, 43,5 m²

A 16, 3. krs

A 25, 4. krs

A 34, 5. krs



Kaksi huonetta

2h + kt + lasitettu parveke, 43,5 m²

A 17, 3. krs

A 26, 4. krs

A 35, 5. krs



2h + kt + lasitettu parveke, 44,0 m²

A 18, 3. krs

A 27, 4. krs

A 36, 5. krs



Kolme huonetta

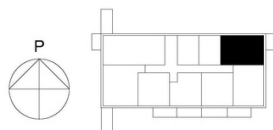
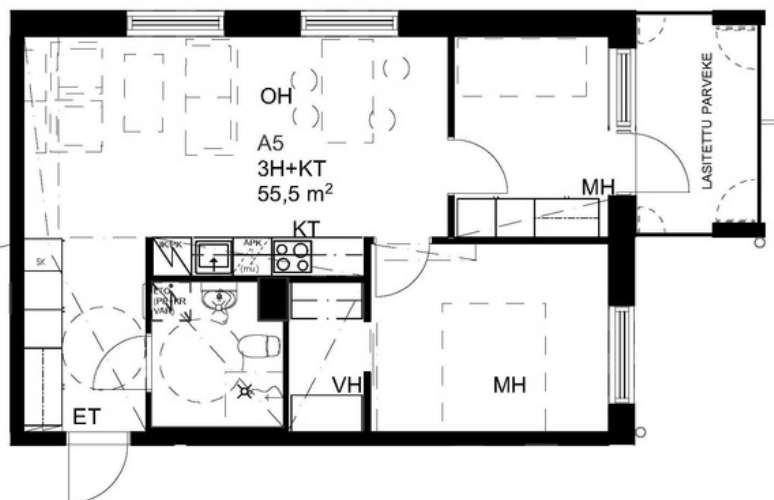
3h + kt + lasitettu parveke, 55,0 m²

A 5, 2. krs

A 14, 3. krs

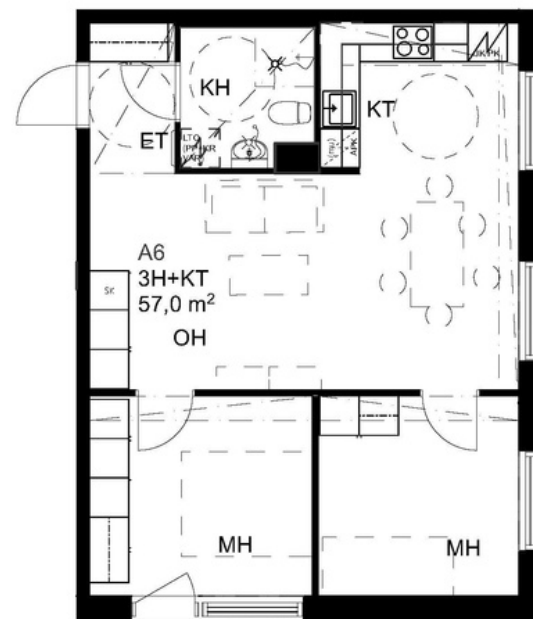
A 23, 4. krs

A 32, 5. krs

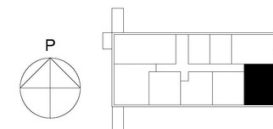


3h + kt + ranskalainen parveke, 57,0 m²

A 6, 2. krs



RANSKALAINEN
PARVEKE



Kolme huonetta

3h + kt + lasitettu parveke, 67,5 m²

A 10, 2. krs

A 19, 3. krs

A 28, 4. krs

A 37, 5. krs

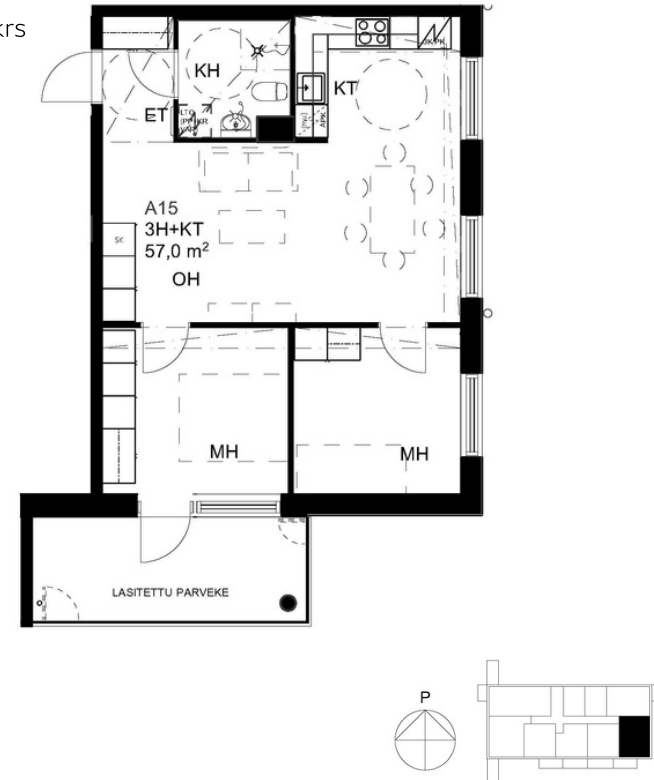


3h + kt + lasitettu parveke, 57,0 m²

A 15, 3. krs

A 24, 4. krs

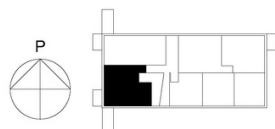
A 33, 5. krs



Neljä huonetta

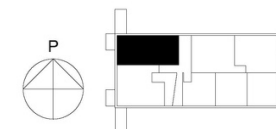
4h + kt + lasitettu parveke +
asuntopiha, 78,5 m²

A 1, 1. krs



4h + kt + lasitettu parveke +
asuntopiha, 79,5 m²

A 2, 1. krs

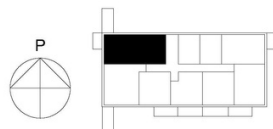
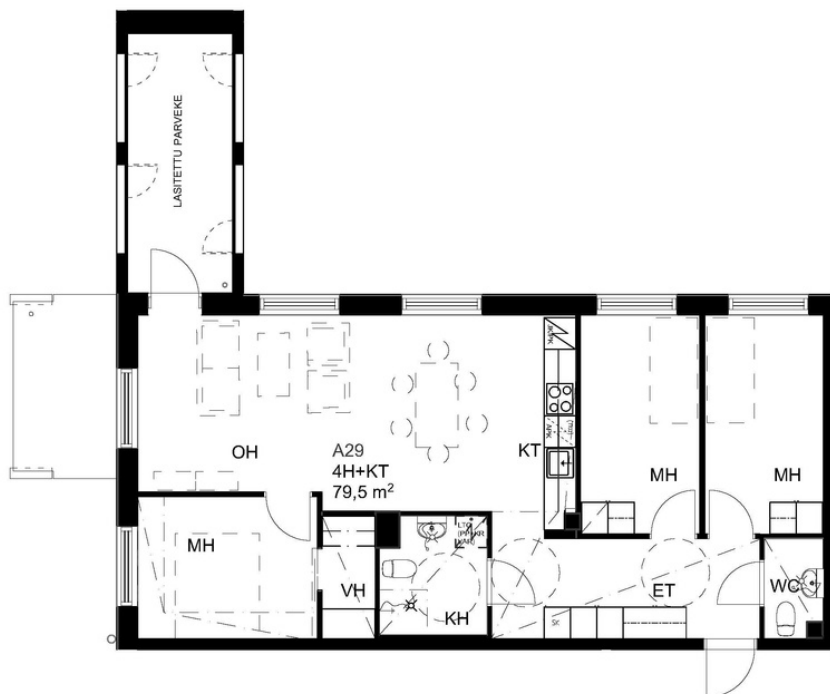


Neljä huonetta

4h + kt + lasitettu parveke, 79,5 m²

A 29, 4. krs

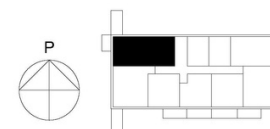
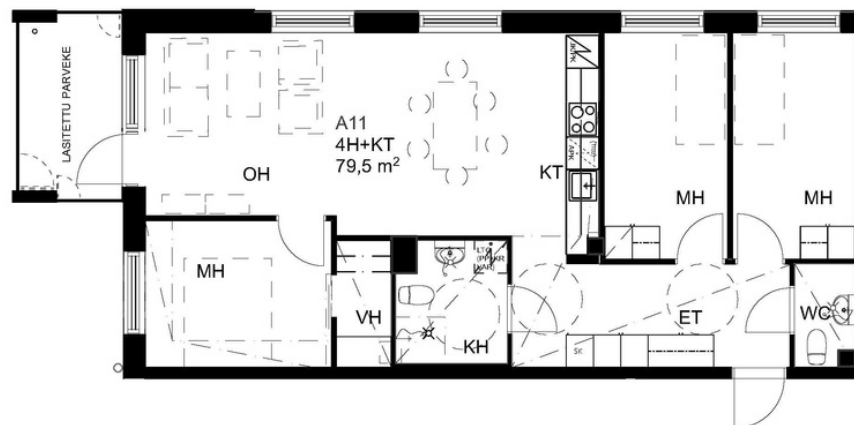
A 38, 5. krs



4h + kt + lasitettu parveke, 79,5 m²

A 11, 2. krs

A 20, 3. krs



Energiatodistus



TUTUSTU MYÖS
TALOSIVUIHIN:



ENERGIATODISTUS 2018

Rakennuksen nimi ja osoite: Asunto Oy Vantaan Kopteri
Perintökuja 7
01510, VANTAA

Pysyvä rakennustunnus: 2019

Rakennuksen valmistusvuosi: 2019

Rakennuksen käyttötarkoitukseluokka: Asuinkerrostalot, joissa on asuinkerroksia vähintään kolmessa kerroksessa

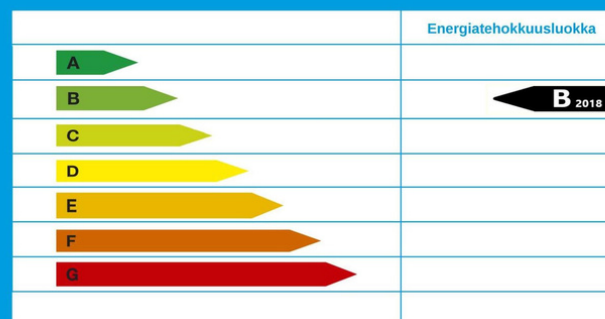
Todistustunnus: 129499

Energiatodistus on laadittu

Uudelle rakennukselle rakennuslupaa haettaessa

Uudelle rakennukselle käyttöönottovaiheessa

Olemassa olevalle rakennukselle, havainnointikäynnin päivämäärä:



Rakennuksen laskennallinen energiatehokkuuden vertailuluku eli E-luku kWh_e/(m²vuosi)

Uuden rakennuksen E-luvun vaatimustaso

88

≤ 90

Todistuksen laatija:
Laakso, Heikki

Yritys:
Caverion Suomi Oy
Panuntie 11
00620, Helsinki

Sähköinen allekirjoitus:

Laakso, Heikki
9.1.2019 09:15:49

Todistuksen laatimispäivä:

9.1.2019

Viimeinen voimassaolopäivä:

9.1.2029



Kohdetta välittää



Premico Kodit, Helsinki

Vuokravälitys

029 007 5060

vuokraus.helsinki@premico.fi

Premico Kodit • Eteläesplanadi 20, 00130 Helsinki • Y-tunnus: 2237467-9

www.premicokodit.fi

Vuokrat

ENSIVUOKRAUS



HUONEISTOT JA VUOKRAT

Número	Huoneistotyyppi	m2	Kerros	€/kk
A1	4h + kt + terassi + piha	78,5	1	940
A2	4h + kt + terassi + piha	79,5	1	950
A3	1h + kt + ransk.parveke	26,5	2	570
A4	1h + kt + ransk.parveke	26,5	2	570
A5	3h + kt + parveke	55,5	2	760
A6	3h + kt + ransk.parveke	57	2	765
A7	2h + kt + ransk.parveke	43,5	2	650
A8	2h + kt + ransk.parveke	43,5	2	650
A9	2h + kt + ransk.parveke	44	2	670
A10	3h + kt + parveke	67,5	2	835
A11	4h + kt + parveke	79,5	2	960
A12	1h + kt + ransk.parveke	26,5	3	580
A13	1h + kt + ransk.parveke	26,5	3	580
A14	3h + kt + parveke	55,5	3	770
A15	3h + kt + parveke	57	3	795
A16	2h + kt + parveke	43,5	3	670
A17	2h + kt + parveke	43,5	3	670
A18	2h + kt + parveke	44	3	695
A19	3h + kt + parveke	67,5	3	845

Número	Huoneistotyyppi	m2	Kerros	€/kk
A20	4h + kt + parveke	79,5	3	970
A21	1h + kt + ransk.parveke	26,5	4	590
A22	1h + kt + ransk.parveke	26,5	4	590
A23	3h + kt + parveke	55,5	4	780
A24	3h + kt + parveke	57	4	805
A25	2h + kt + parveke	43,5	4	680
A26	2h + kt + parveke	43,5	4	680
A27	2h + kt + parveke	44	4	705
A28	3h + kt + parveke	67,5	4	855
A29	4h + kt + parveke	79,5	4	980
A30	1h+kt+ransk.parveke	26,5	5	600
A31	1h + kt + ransk.parveke	26,5	5	600
A32	3h + kt + parveke	55,5	5	790
A33	3h + kt + parveke	57	5	815
A34	2h + kt + parveke	43,5	5	690
A35	2h + kt + parveke	43,5	5	690
A36	2h + kt + parveke	44	5	715
A37	3h + kt + parveke	67,5	5	865
A38	4h + kt + parveke	79,5	5	990

