

Valmistuminen
1.4.2021

ESITE

As Oy Tuusulan Petäjä

Paijalannummentie 10, 04300 Tuusula

30.12.2020 • Versio 1

www.premicokodit.fi



Tuusulan Petäjä

KOHTUUHINTAISIA VUOKRAKOTEJA VALMISTUMASSA TUUSULAN HYRYLÄÄN

As Oy Tuusulan Petäjä valmistuu maaliskuun lopulla 2021 Tuusulan Hyrylään, joka on saanut arvostusta niin ulkoilumahdollisuuksien, palveluiden kuin kulkuyhteyksien puolesta.

Näissä 2-kerroksisissa rivitaloissa on tarjolla 23 asuntoa kahdella erilaisella pohjaratkaisulla, jotka ovat 61 m² kaksio ja 71 m² kolmio. Pohjaratkaisut sopivat hyvin esimerkiksi pariskunnille, taikka asukasmäärältään pienille perheille. Valoisissa asunnoissa on käytetty vaaleita pintamateriaaleja ja asumismukavuutta lisäävät astianpesukone, koko asunnon kattava vesikiertoinen lattialämmitys sekä kylpyhuoneissa sauna ja tilavaraus pesutornille. Kaikissa asunnoissa on oma rajattu asuntopiha. Kaikkien asuntojen yhteiskäytössä on pihapiirissä oleva leikki- ja oleskelualue.

Taloyhtiö sijaitsee hyvien liikenneyhteyksien päässä Hyrylän keskustasta. Koulut, päiväkodit ja lähikauppa löytyvät noin kilometrin etäisyydeltä ja matka autolla lentokentällekin kestää vain noin 15 minuuttia.

Hyrylä asuinalueena on monimuotoinen. Luonto, kulttuurinähtävyydet, palvelut, urheilu -ja lukuisat muut ajanvietemahdollisuudet luovat kaikille aiheita tykätystä Tuusulaan ja Hyrylän alueeseen.

Omalle autolle on mahdollisuus vuokrata sähköpistokkeellinen autopaikka, kattamaton pihapaikka 20 €/kk tai autokatospaikka 40€/kk.



Huoneistot

| | |
|---------------------------|---|
| Asuntopiha | terassi ja nurmialusta |
| Keittiö | Rosenlewin valkoinen jääkaappipakastin, lattialiesi, astianpesukone ja liesikupu. Kaapistoissa valkoiset melamiinipintaiset laminaattiovet. Työtasot tumman grafiitin sävyistä laminaattia. Välitilat seinään asennettu harmaa metallilevy. Lattia harmaata laminaattia. Seinät maalattu valkoisiksi. |
| Pesutilat ja sauna | Tilavaraus pesutornille. Lattia vaalean harmaata laattaa, seinissä kiiltävä valkoinen 20 x 20 cm laatta. Wc-istuin, suihku, suihkuverhokiskot, pyykkikaappi ja peilikaappi. Sauna: kuusilauteet, seinät ja katto kuusipaneelia, täyslasiovi ja Harvia kiuas. |

| | |
|-------------------------|--|
| Makuuhuoneet | Seinät maalattu valkoisiksi. Lattia vaaleanharmaata haapalaminaattia. Yhdessä makuuhuoneessa ranskalainen parveke. |
| Olohuone | Seinät maalattu valkoisiksi. Lattia vaaleanharmaata haapalaminaattia. |
| Pintamateriaalit | Katot ruiskutasoitettu valkoisiksi. Ikkunat varustettu sälekaihtimilla, ikkunalistat valkoiset. |
| Muuta | Asunnoissa vesikiertoinen lattialämmitys. Erillinen Wc alakerrassa. Huoneistokohtainen ilmanvaihto |
| Säilytystilat | Irtaimistovarasto talousrakennuksessa ja kylmä asuntokohtainen varasto etupihalla. |
| Kunto | Uusi |



Kiinteistö- ja yhtiötiedot

| | |
|-----------------------------------|---|
| Yhtiön nimi | As Oy Tuusulan Petäjä |
| Tontti | Oma, 8 122 m ² |
| Käyttöönottovuosi | 2021 |
| Kohdetyyppi | 4 rivitaloa |
| Kerroksia | 2 kerrosta asunnossa |
| Pinta-alan peruste | Yhtiöjärjestyksen mukainen |
| Rakennusmateriaali | Puu |
| Kattotiedot | Tyyppi: harja: betonikattotiili |
| Lämmitysjärjestelmä | Kaukolämpö |
| Energiatodistus | Kyllä. Energialuokka: B2018 |
| Tehdyt korjaukset | - |
| Suunnitellut korjaukset | - |
| Autonsäilytys | 26 kpl autokatospaikkaa ja 12 kpl pihapaikkoja ilman katetta. (kaikissa lämpötolpat) |
| Isännöitsijä | Premico Management Oy, Aleksanterinkatu 11, 00100 Helsinki, puh. 029 007 5080, isannointi@premico.fi, www.premicokodit.fi |
| Kiinteistönhoito | Kiinteistön hoidosta vastaa huoltoyhtiö |
| Yhtiön tilat ja varustelu: | Vuokraan sisältyy Elisan 10 M taloyhtiölaajakaista, jonka nopeutta voi omalla kustannuksella korottaa. kaapeli-tv. Leikki- ja oleskelualue tontilla. Talusrakennus: väestönsuoja, irtainvarasto, talovarasto ja tekniset tilat. Lisäksi erillinen jätesuoja. |

TUUSULAN PETÄJÄ



Vuokrausehdot

| | |
|-----------------------------|---|
| Vuokra | Ks. Liitteet |
| Vesi | Vesi laskutetaan kulutuksen mukaan 3-4 kuukauden välein, kylmä ja lämmin vesi laskutetaan erikseen As Oy:n määrittelemän hinnaston mukaisesti. |
| Autopaikka | Mahdollisuus vuokrata sähköpistokkeellinen katettu autopaikka 40 e/kk ja pihapaikka 20 e/kk. |
| Laajakaista | Vuokraan sisältyy Elisan 10 M taloyhtiölaajakaista. |
| Kotivakuutus | Vuokralaisella tulee olla voimassa oleva kotivakuutus vastuuvakuutuksella. |
| Sähkö | Vuokralainen tekee oman sähkösopimuksen. |
| Vuokrasopimus | Toistaiseksi voimassaoleva |
| Vuokravakuus | Rahavakuus 2 kk:n vuokraa vastaava summa. |
| Vuokraustapa | Päävuokralainen |
| Vuokran korottaminen | Enintään elinkustannusindeksi + 1,5 %, korotusajankohta vuosittain huhtikuussa. |
| Vuokranmaksupäivä | Lain mukaan 2. päivä |
| Tupakointi | Tupakointi on kielletty huoneistoissa, terassilla ja asuntopihalla. Tupakoinnille osoitetaan oma paikkansa yhtiön pihalta. |
| Lemmikkieläimet | Lemmikit sopimuksen mukaan. |
| Muut ehdot | Vuokrasopimus voidaan irtisanoa päättymään aikaisintaan vuoden kuluttua sopimuksen alkamisesta. Mikäli vuokralainen haluaa irtisanoa sopimuksen sovittua aikaisemmin, peritään tältä sopimussakkona 1 kuukauden vuokraa vastaava summa. |
| Sopimuksen alkaminen | 1.4.2021 |



Asunnon hakeminen

Kyseessä on ARA:n lyhyellä korkotuella lainoitettu vuokratyöyhtiö. Asukasvalintoihin sovelletaan maksimitulorajoja. Vastaamme koko kiinteistön asuntokannan vuokrauksesta.

Esimerkkejä maksimitulorajoista:

- 1 aikuinen 3540€
- 2 aikuista 6020€
- 1 aikuinen ja lapsi 4190€
- 2 aikuista ja lapsi 6670€
- 2 aikuista ja 2 lasta 7270€
- 2 aikuista ja 3 lasta 7870€

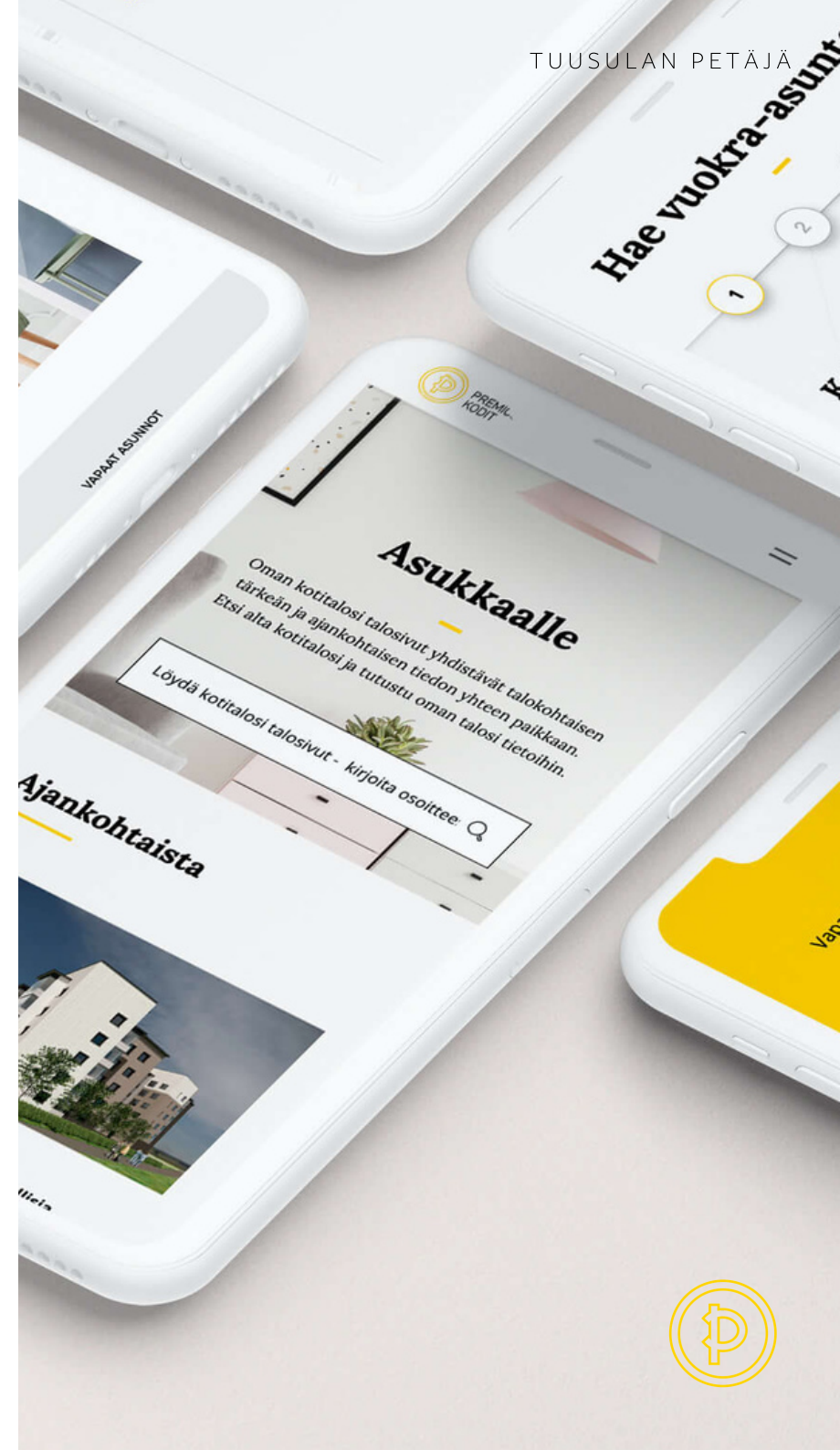
Hakijaruokakunnan tuloina otetaan huomioon pysyvät bruttotulot kuukautta kohden. Tuloksi ei huomioida asumistukea eikä ns. etuoikeutettuja tuloja esim. lapsilisä ja opintotuki.

Asuntohakemuksen voi täyttää sähköisesti osoitteessa: <https://hakemus.tampuuri.fi/premico/>. Huomioitathan, että liitteettömiä hakemuksia ei käsitellä (lisätietoa liitteistä alla).

Hakemuksen liitteeksi pyydämme toimittamaan

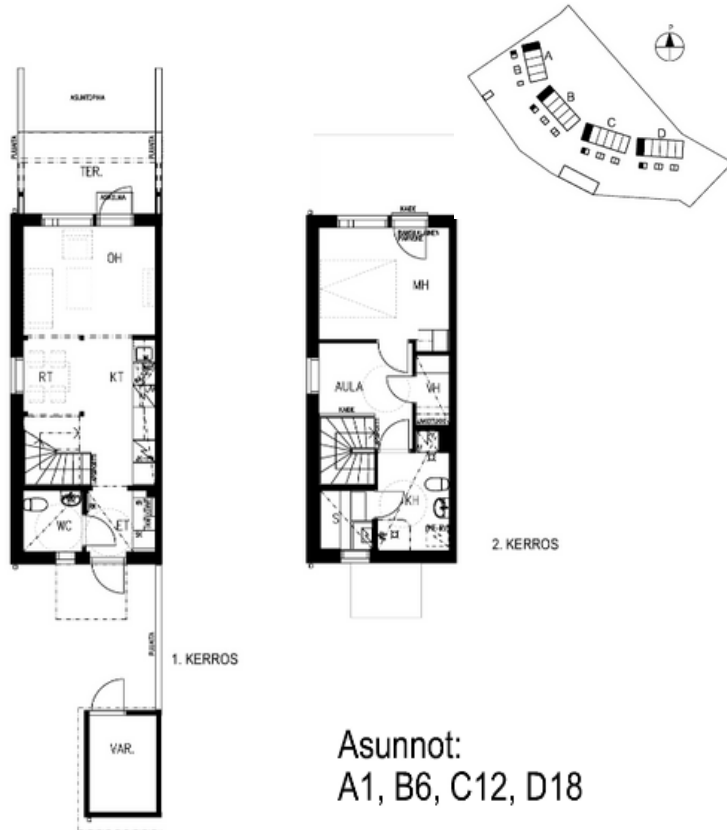
- Kaikkien työssäkäyvien huoneistoon muuttavien palkkatodistukset bruttokuukausiansioista työnantajalta.
- Todistus eläkkeen määrästä (brutto euroa/kk)
- Raskaustodistus (Maksimitulorajaa korottava)
- Opiskelijatodistus kaikilta huoneistoon muuttavilta yli 18-vuotiailta opiskelijoilta
- Todistus työttömyyspäivärahasta
- Selvitys maahanmuuttajilta oikeudesta oleskella maassa (kopio passista).

Lisäksi pyydämme ilmoittamaan hakemuksessa kolmen ensisijaisen vaihtoehdon huoneistonumerot.



Kaksi huonetta

2h+kt+s+ranskalainen parveke+asuntopiha,
61 m²

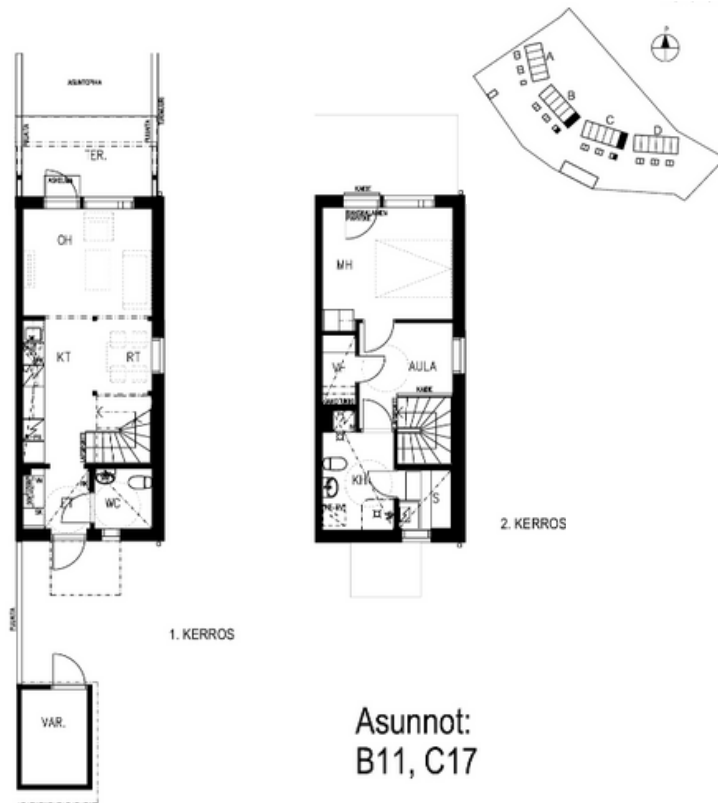


2h+kt+s+ranskalainen parveke+asuntopiha,
61 m²



Kaksi huonetta

2h+kt+s+ranskalainen parveke+asuntopiha,
61 m²



2h+kt+s+ranskalainen parveke+asuntopiha,
61 m²



Kolme huonetta

3h+kt+s+ranskalainen parveke+asuntopiha,
71 m²

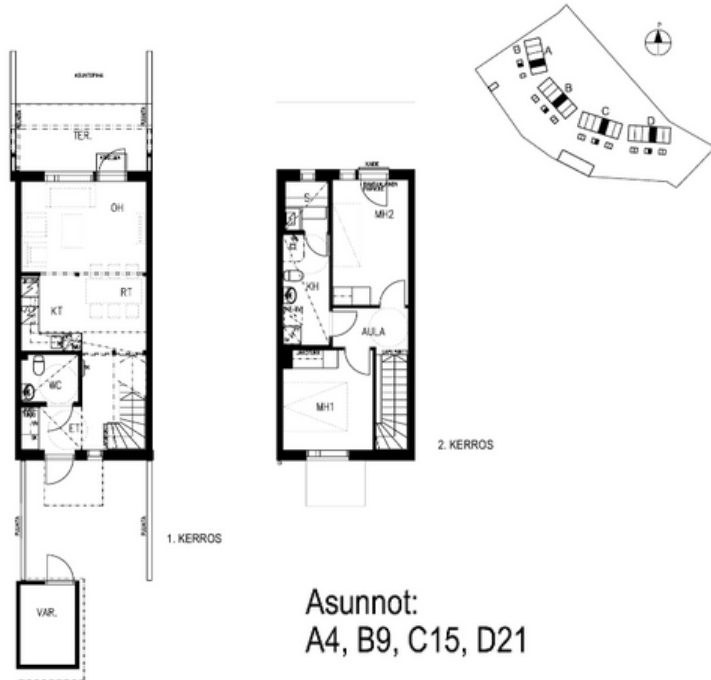


3h+kt+s+ranskalainen parveke+asuntopiha,
71 m²

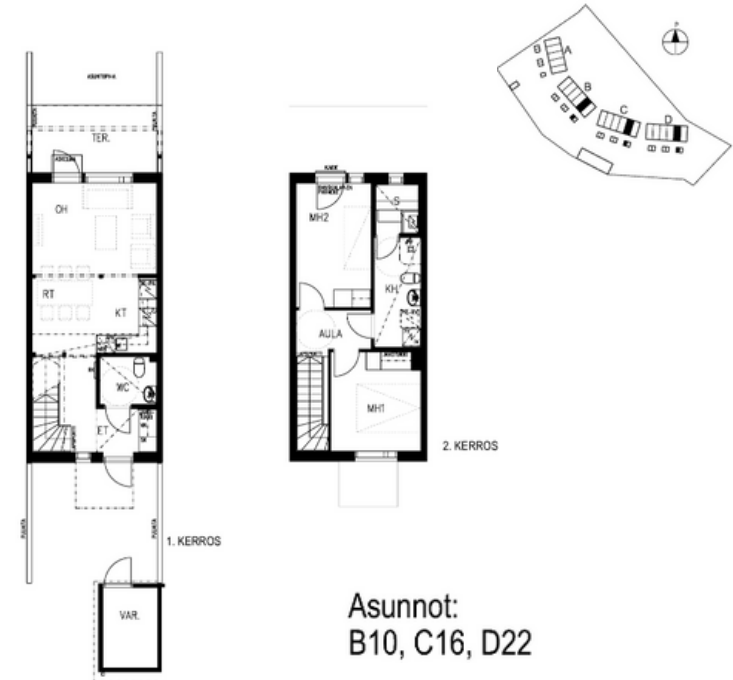


Kolme huonetta

3h+kt+s+ranskalainen parveke+asuntopiha,
71 m²



3h+kt+s+ranskalainen parveke+asuntopiha,
71 m²



Energiatodistus

ENERGIATODISTUS 2018

Rakennuksen nimi ja osoite: Asunto Oy Tuusulan Petäjä (Talo A)
Pajalannuntie 10
04300, TUUSULA

Pysyvä rakennustunnus:
Rakennuksen valmistumisvuosi: 2019
Rakennuksen käyttötarkoitusluokka: Rivitalot

Todistustunnus: 164778

Energiatodistus on laadittu

- Uudelle rakennukselle rakennuslupaa haettaessa
 Uudelle rakennukselle käyttöönottoaiheessa
 Olemassa olevalle rakennukselle, havainnointikäynnin päivämäärä:

| | Energiatodistuksen luokka |
|---|---------------------------|
| A | |
| B | 2018 |
| C | |
| D | |
| E | |
| F | |
| G | |

Rakennuksen laskennallinen energiatehokkuuden vertailuluku eli E-luku
Uuden rakennuksen E-luvun vaatimustaso

kWh_E/(m²vuosi)
95
≤ 105

Todistuksen laatija:
Laakso, Heikki

Yritys:
Caverion Suomi Oy
Panuntie 11
00620, Helsinki

Sähköinen allekirjoitus:
Laakso, Heikki
3.12.2019 14:16:37

Todistuksen laatimispäivä:
3.12.2019

Viimeinen voimassaolopäivä:
3.12.2029



Kohdetta välittää



Premico Kodit, Helsinki

Vuokravälitys

029 007 5060

vuokraus.helsinki@premico.fi

Premico Kodit • Aleksanterinkatu 11, 00100 Helsinki • Y-tunnus: 2237467-9

www.premicokodit.fi

Vuokrat

ENSIVUOKRAUS



HUONEISTOT JA VUOKRAT

| Talo | Numero | Huoneistotyyppi | m2 | €/kk |
|------|--------|---|----|------|
| A | A1 | 2h + kt + s + ranskalainen parveke + asuntopiha | 61 | 800 |
| A | A2 | 3h + kt + s + ranskalainen parveke + asuntopiha | 71 | 918 |
| A | A3 | 3h + kt + s + ranskalainen parveke + asuntopiha | 71 | 918 |
| A | A4 | 3h + kt + s + ranskalainen parveke + asuntopiha | 71 | 918 |
| A | A5 | 2h + kt + s + ranskalainen parveke + asuntopiha | 61 | 800 |
| B | B6 | 2h + kt + s + ranskalainen parveke + asuntopiha | 61 | 800 |
| B | B7 | 3h + kt + s + ranskalainen parveke + asuntopiha | 71 | 918 |
| B | B8 | 3h + kt + s + ranskalainen parveke + asuntopiha | 71 | 918 |
| B | B9 | 3h + kt + s + ranskalainen parveke + asuntopiha | 71 | 918 |
| B | B10 | 3h + kt + s + ranskalainen parveke + asuntopiha | 71 | 918 |
| B | B11 | 2h + kt + s + ranskalainen parveke + asuntopiha | 61 | 800 |
| C | C12 | 2h + kt + s + ranskalainen parveke + asuntopiha | 61 | 800 |
| C | C13 | 3h + kt + s + ranskalainen parveke + asuntopiha | 71 | 918 |
| C | C14 | 3h + kt + s + ranskalainen parveke + asuntopiha | 71 | 918 |
| C | C15 | 3h + kt + s + ranskalainen parveke + asuntopiha | 71 | 918 |
| C | C16 | 3h + kt + s + ranskalainen parveke + asuntopiha | 71 | 918 |
| C | C17 | 2h + kt + s + ranskalainen parveke + asuntopiha | 61 | 800 |
| D | D18 | 2h + kt + s + ranskalainen parveke + asuntopiha | 61 | 800 |
| D | D19 | 3h + kt + s + ranskalainen parveke + asuntopiha | 71 | 918 |
| D | D20 | 3h + kt + s + ranskalainen parveke + asuntopiha | 71 | 918 |
| D | D21 | 3h + kt + s + ranskalainen parveke + asuntopiha | 71 | 918 |
| D | D22 | 3h + kt + s + ranskalainen parveke + asuntopiha | 71 | 918 |
| D | D23 | 2h + kt + s + ranskalainen parveke + asuntopiha | 61 | 800 |

