

Valmistuminen
1.11.2021

ESITE

As Oy Espoon Oktantti

Valkamanpelto 2, 02780 Espoo

14.7.2021 • Versio 1

www.premicokodit.fi



Espoon Oktantti

KOHTUUHINTAISIA VUOKRAKOTEJA VALMISTUMASSA ESPOON KAUKLAHTEEN

As Oy Espoon Oktantti valmistuu marraskuun alussa Espoon Kauklahteen.

Kohde koostuu neljästä talosta: A- ja B-talot ovat 2-kerroksisia rivitaloja ja C- ja D-talot 2-kerroksisia pienkerrostaloja. Yhteensä 26 asuntoa kahdeksalla erilaisella pohjaratkaisulla, aina 36 m² yksiöistä 82,5 m² neliöihin. Pienemmät pohjaratkaisut sopivat hyvin yksin eläjälle ja isoimmat pohjaratkaisut soveltuvat hyvin isommillekin perheille. Valoisissa asunnoissa on käytetty vaaleita pintamateriaaleja ja asumismukavuutta lisäävät astianpesukone, sekä osassa asunnoissa kylpyhuoneissa on sauna ja tilavaraus pesutornille.

Kaikissa asunnoissa on oma rajattu asuntopiha. Kaikkien asuntojen yhteiskäytössä on pihapiirissä oleva leikki- ja oleskelualue. Säilytystilaa löytyy oman pihavaraston lisäksi talusrakennuksessa sijaitsevasta irtaimistovarastosta.

Taloyhtiö sijaitsee hyvien liikenneyhteyksien päässä, kattavimpien Espoon keskuksen palveluista. Helsingin keskustaan ajaa autolla noin 20 minuutissa. Koulut, päiväkodit ja lähikauppa löytyvät noin 500 metrin etäisyydeltä.

Kauklahti asuinalueena on monimuotoinen. Luonto, palvelut, urheilu- ja lukuisat muut ajanvietemahdollisuudet ovat aivan lähellä. Palvelut monipuolistuvat ja kehittyvät jatkuvasti alueen uudisrakentamisen myötä.

Omalle autolle on mahdollisuus vuokrata sähköpistokkeellinen pihapaikka 20€/kk tai autokatospaikka 40€/kk.



Huoneistot

Asuntopiha	terassi ja nurmialusta
Keittiö	Rosenlewin valkoinen jääkaappipakastin, lattialiesi, astianpesukone ja liesikupu. Kaapistoissa valkoiset melamiinipintaiset laminaattiovet. Työtasot tumman grafiitin sävyistä laminaattia. Välitilat seinään asennettu valkoinen metallilevy. Lattia harmaata laminaattia. Seinät maalattu valkoiseksi.
Pesutilat ja sauna	Tilavaraus pesutornille. Lattia vaalean harmaata laattaa, seinissä kiiltävä valkoinen 20 x 20 cm laatta. Wc-istuin, suihku, suihkuverhokiskot, pyykkikaappi ja peilikaappi. Sauna: kuusilauteet, seinät ja katto kuusipaneelia, täyslasiovi ja Harvia kiuas.

Makuuhuoneet	Seinät maalattu valkoiseksi. Lattia vaaleanharmaata haapalaminaattia.
Olohuone	Seinät maalattu valkoiseksi. Lattia vaaleanharmaata haapalaminaattia.
Pintamateriaalit	Katot ruiskutasoitettu valkoiseksi. Ikkunat varustettu sälekaihtimilla, ikkunalistat valkoiset.
Muuta	Kylpyhuoneissa on sähköinen mukavuuslattialämmitys. Huoneistokohtainen ilmanvaihto.
Säilytystilat	Irtaimistovarasto talousrakennuksessa ja kylmä asuntokohtainen varasto etupihalla.
Kunto	Uusi



Kiinteistö- ja yhtiötiedot

Yhtiön nimi	As Oy Espoon Oktantti
Tontti	Oma, 5 437 m ²
Käyttöönottovuosi	2021
Kohdetyyppi	2 rivitaloa ja 2 pienkerrostaloa
Kerroksia	2 kerrosta asunnossa
Pinta-alan peruste	Yhtiöjärjestyksen mukainen
Rakennusmateriaali	Puu/Betoni
Kattotiedot	Tyyppi: harja Kate: betonikattotiili
Lämmitysjärjestelmä	Kaukolämpö
Energiatodistus	Kyllä. Energialuokka: B2018
Tehdyt korjaukset	-
Suunnitellut korjaukset	-
Autonsäilytys	8 kpl autokatospaikkaa ja 20 kpl pihapaikkoja, joista 2 kpl invapaikkoja. (kaikissa lämpötolpat)
Isännöitsijä	Premico Management Oy, Aleksanterinkatu 11, 00100 Helsinki, puh. 029 007 5080, isannointi@premico.fi, www.premicokodit.fi
Kiinteistöhoito	Kiinteistön hoidosta vastaa huoltoyhtiö
Yhtiön tilat ja varustelu:	Vuokraan sisältyy Elisan 10 M taloyhtiölaajakaista, jonka nopeutta voi omalla kustannuksella korottaa. Kaapeli-tv. Leikki- ja oleskelualue tontilla. Talusrakennus: väestönsuoja, irtainvarasto, talovarasto ja tekniset tilat. Syväkeräysastiat pihalla.



Vuokrausehdot

Vuokra	Ks. Liitteet
Vesi	Vesi laskutetaan kulutuksen mukaan 3-4 kuukauden välein, kylmä ja lämmin vesi laskutetaan erikseen As Oy:n määrittelemän hinnaston mukaisesti.
Autopaikka	Mahdollisuus vuokrata sähköpistokkeellinen katettu autopaikka 40€/kk ja pihapaikka 20€/kk.
Laajakaista	Vuokraan sisältyy Elisan 10 M taloyhtiölaajakaista.
Kotivakuutus	Vuokralaisella tulee olla voimassa oleva kotivakuutus vastuuvakuutuksella.
Sähkö	Vuokralainen tekee oman sähkösopimuksen.
Vuokrasopimus	Toistaiseksi voimassaoleva
Vuokravakuus	Rahavakuus 2 kk:n vuokraa vastaava summa.
Vuokraustapa	Päävuokralainen
Vuokran korottaminen	Enintään elinkustannusindeksi + 1,5 %, korotusajankohta vuosittain marraskuussa.
Vuokranmaksupäivä	Lain mukaan 2. päivä
Tupakointi	Tupakointi on kielletty huoneistoissa, terassilla ja asuntopihalla. Tupakoinnille osoitetaan oma paikkansa yhtiön pihalta.
Lemmikkieläimet	Lemmikit sopimuksen mukaan.
Muut ehdot	Vuokrasopimus voidaan irtisanoa päättymään aikaisintaan vuoden kuluttua sopimuksen alkamisesta. Mikäli vuokralainen haluaa irtisanoa sopimuksen sovittua aikaisemmin, peritään tältä sopimussakkona 1 kuukauden vuokraa vastaava summa.
Sopimuksen alkaminen	1.11.2021



Asunnon hakeminen

Kyseessä on ARA:n lyhyellä korkotuella lainoitettu vuokratyöyhtiö. Asukasvalintoihin sovelletaan maksimitulorajoja. Vastaamme koko kiinteistön asuntokannan vuokrauksesta.

Esimerkkejä maksimitulorajoista:

- 1 aikuinen 3540€
- 2 aikuista 6020€
- 1 aikuinen ja lapsi 4190€
- 2 aikuista ja lapsi 6670€
- 2 aikuista ja 2 lasta 7270€
- 2 aikuista ja 3 lasta 7870€

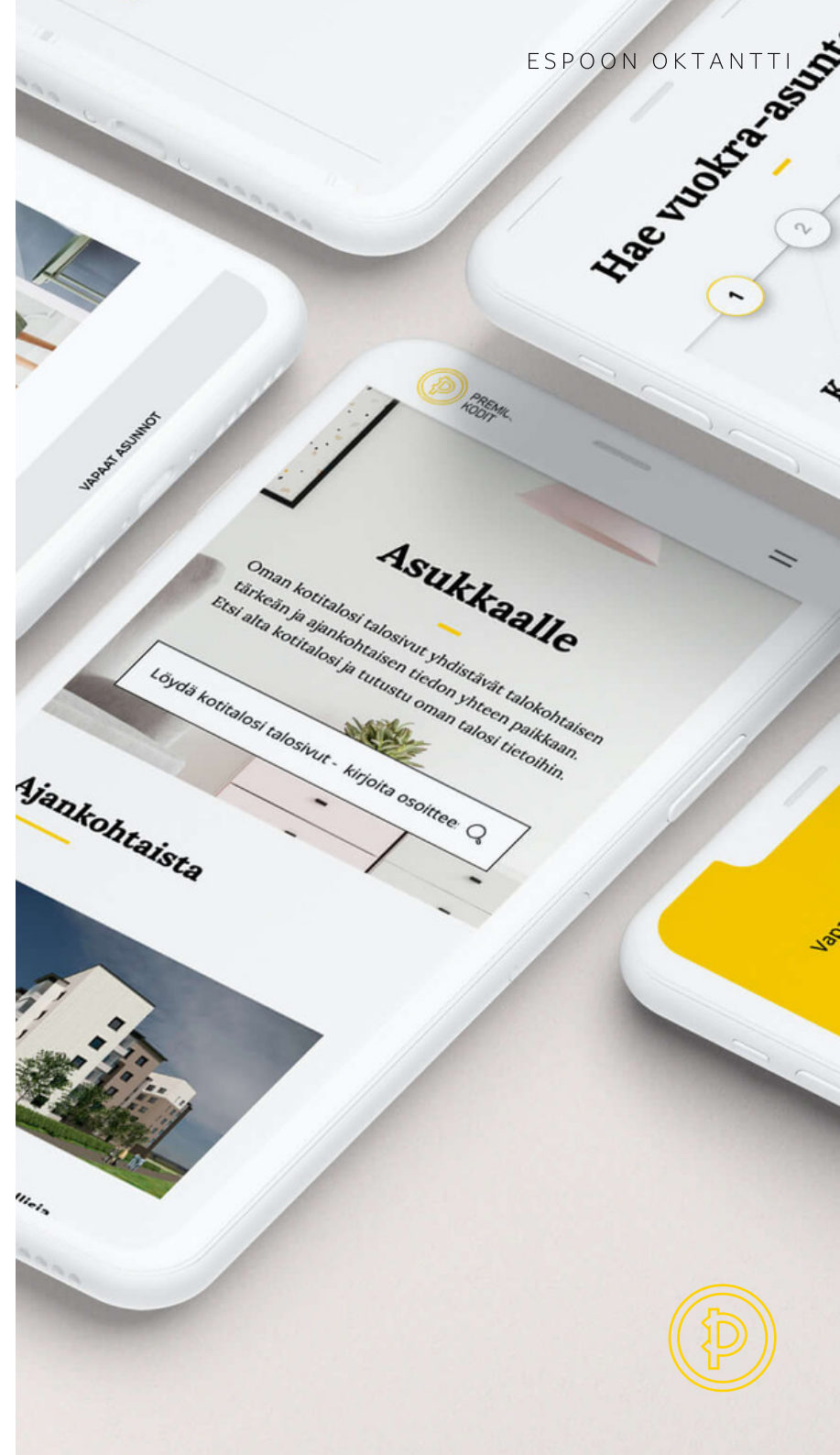
Hakijaruokakunnan tuloina otetaan huomioon pysyvät bruttotulot kuukautta kohden. Tuloksi ei huomioida asumistukea eikä ns. etuoikeutettuja tuloja esim. lapsilisä ja opintotuki.

Asuntohakemuksen voi täyttää sähköisesti osoitteessa: <https://hakemus.tampuuri.fi/premico/>. Huomioitathan, että liitteettömiä hakemuksia ei käsitellä (lisätietoa liitteistä alla).

Hakemuksen liitteeksi pyydämme toimittamaan

- Kaikkien työssäkäyvien huoneistoon muuttavien palkkatodistukset bruttokuukausiansioista työnantajalta.
- Todistus eläkkeen määrästä (brutto euroa/kk)
- Raskaustodistus (Maksimitulorajaa korottava)
- Opiskelijatodistus kaikilta huoneistoon muuttavilta yli 18-vuotiailta opiskelijoilta
- Todistus työttömyyspäivärahasta
- Selvitys maahanmuuttajilta oikeudesta oleskella maassa (kopio passista).

Lisäksi pyydämme ilmoittamaan hakemuksessa kolmen ensisijaisen vaihtoehdon huoneistonumerot.

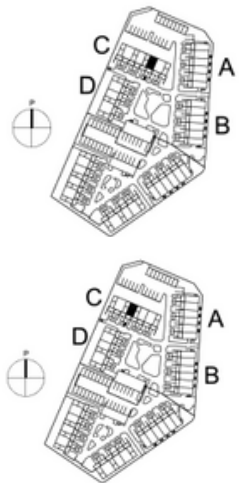


Yksi huone

1h+kt+asuntopiha, 36,0 m²

C15

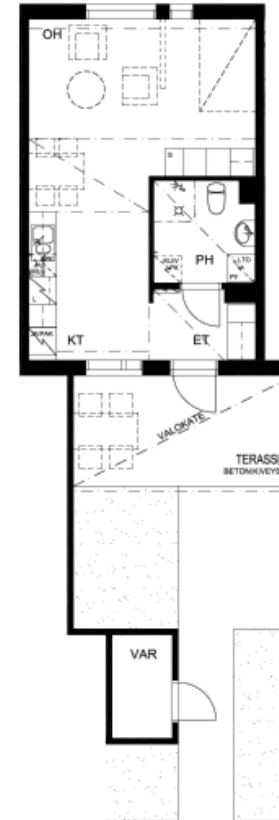
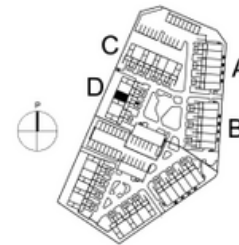
C17



1. KERROS

1h+kt+asuntopiha, 36,0 m²

D23



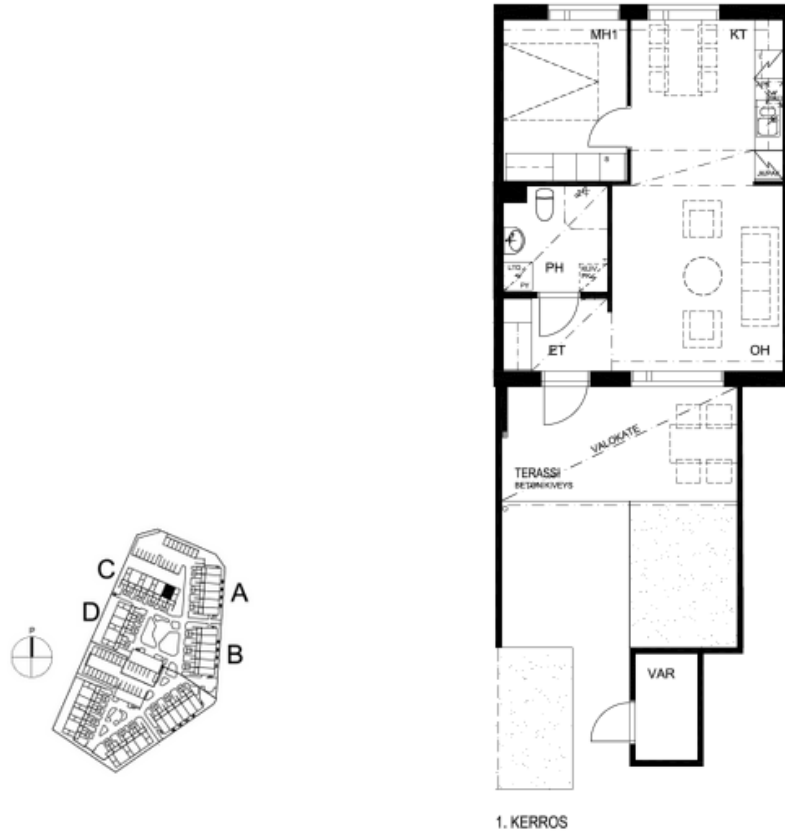
1. KERROS



Kaksi huonetta

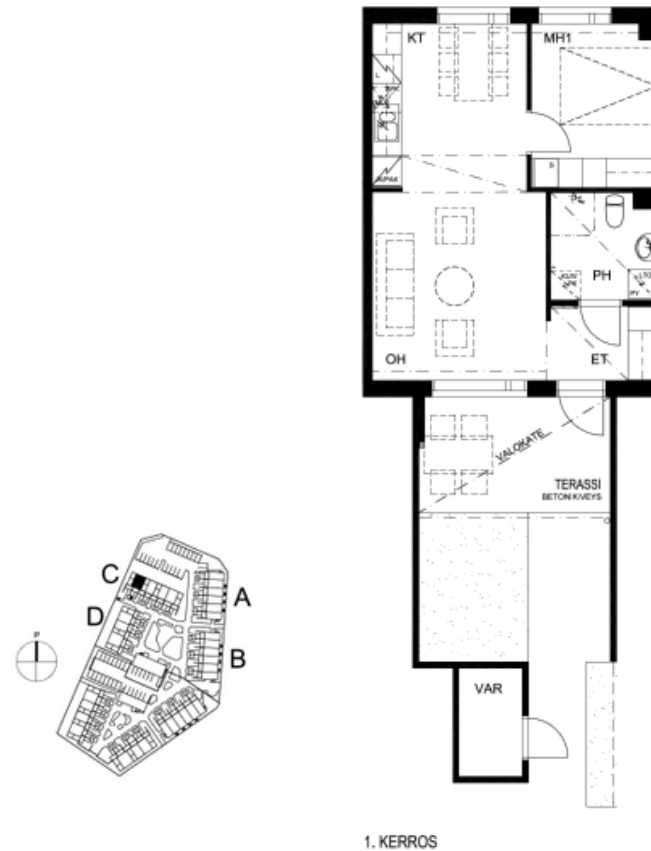
2h+kt+asuntopiha, 43,5 m²

C14



2h+kt+asuntopiha, 43,5 m²

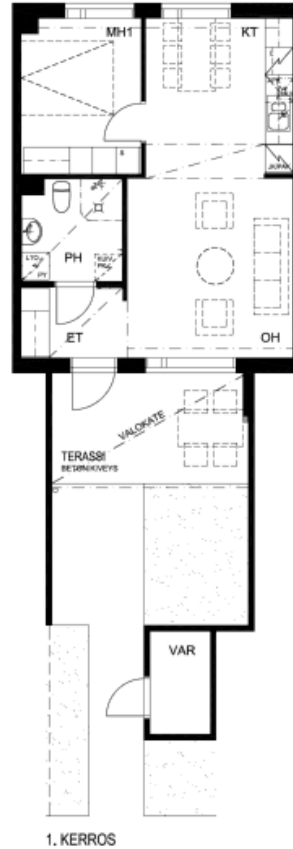
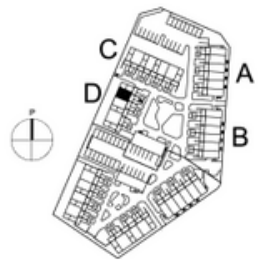
C19



Kaksi huonetta

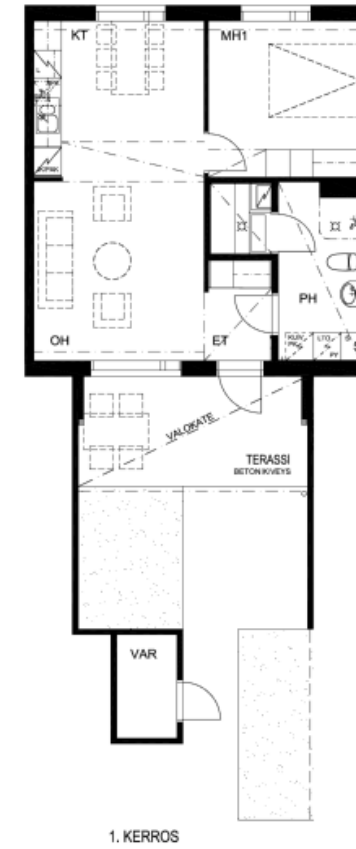
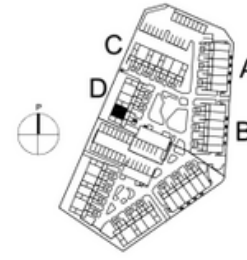
2h+kt+asuntopiha, 43,5 m²

D22



2h+kt+s+asuntopiha, 52 m²

D25



Kolme huonetta

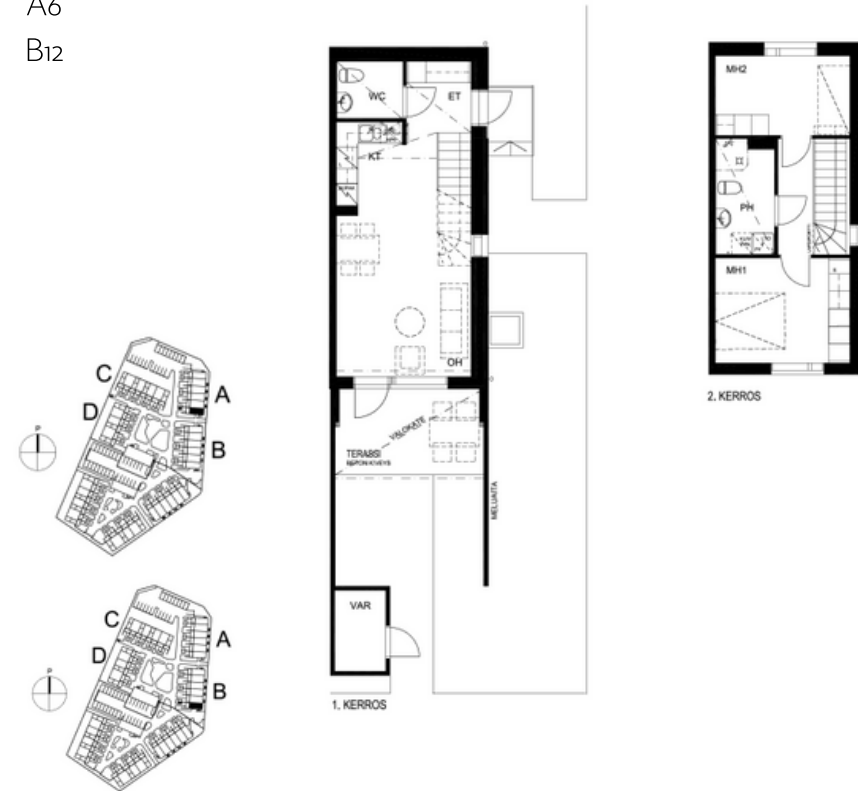
3h+kt+asuntopiha, 62,5 m²

A1
B7



3h+kt+asuntopiha, 62,5 m²

A6
B12



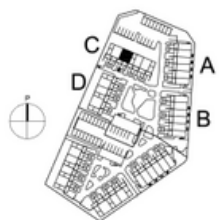
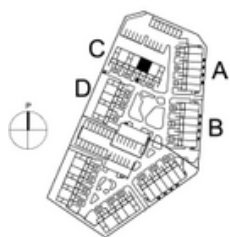
Kolme huonetta

3h+kt+s+ranskalainen parveke+asuntopiha,

66 m²

C16

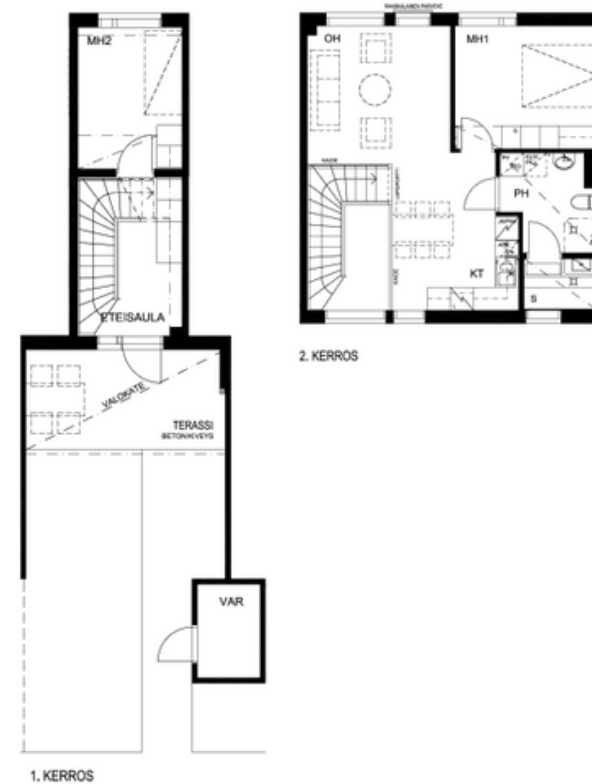
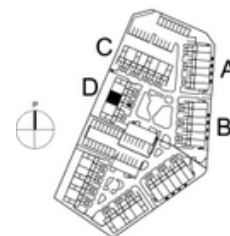
C18



3h+kt+s+ranskalainen parveke+asuntopiha,

66 m²

D24



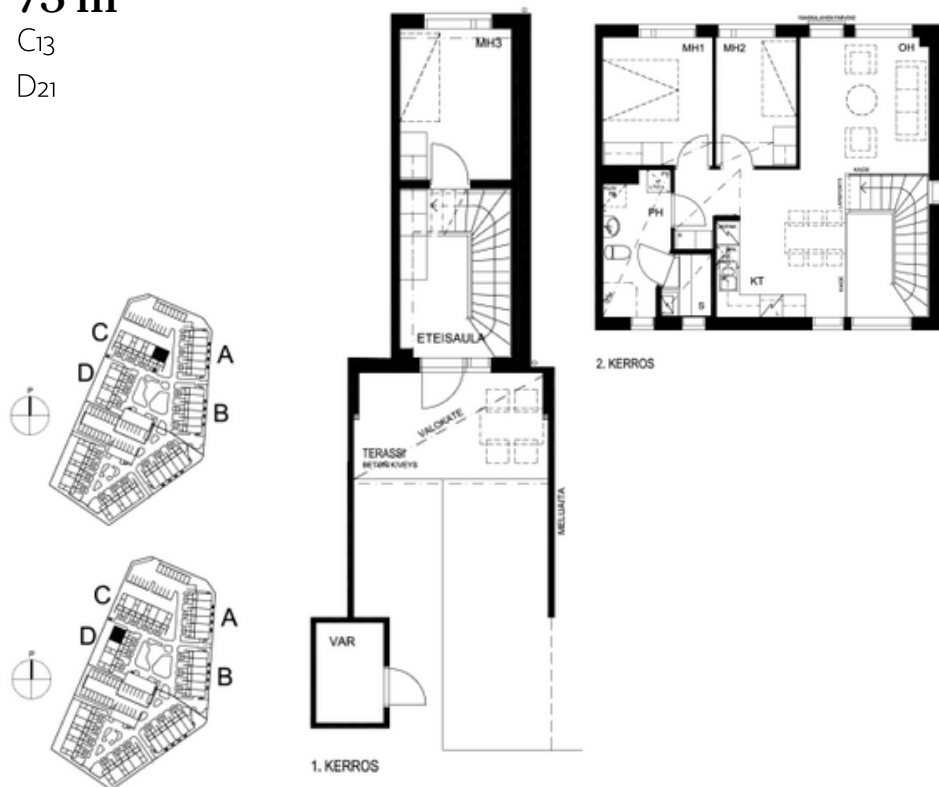
Neljä huonetta

4h+kt+s+ranskalainen parveke+asuntopiha,

73 m²

C₁₃

D₂₁



4h+kt+s+ranskalainen parveke+asuntopiha,

73 m²

C₂₀

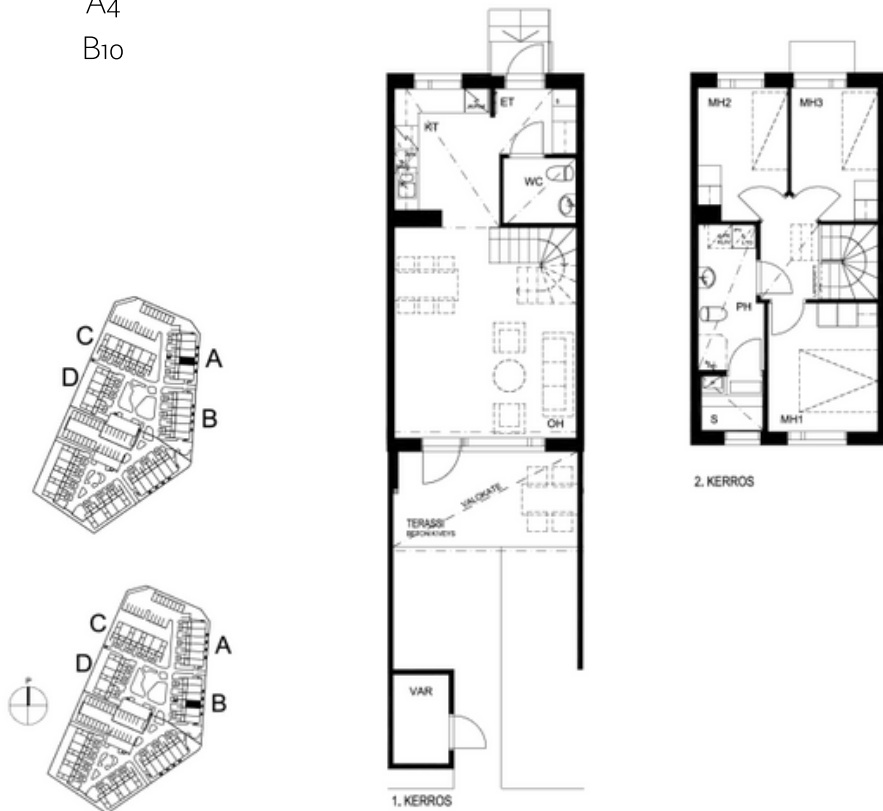


Neljä huonetta

4h+kt+s+asuntopiha, 76,5 m²

A4

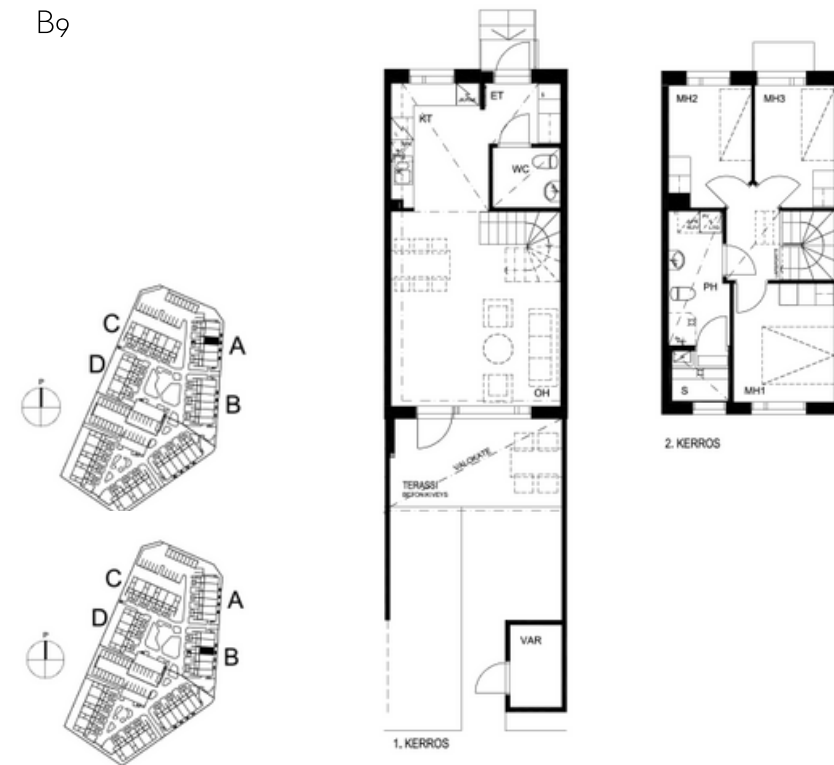
B10



4h+kt+s+asuntopiha, 77 m²

A3

B9

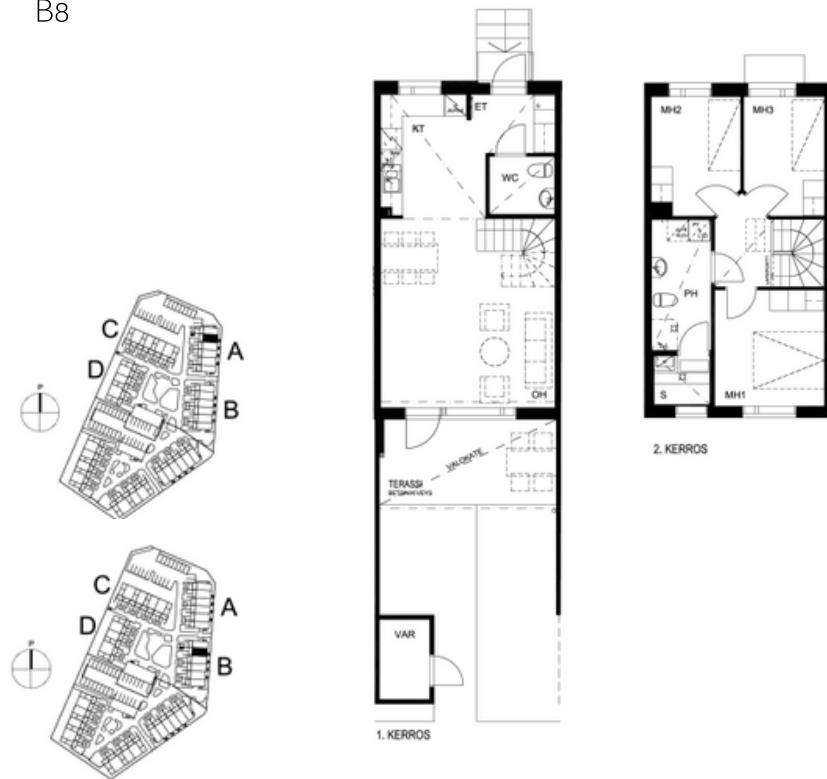


Neljä huonetta

4h+kt+s+asuntopiha, 82,5 m²

A2

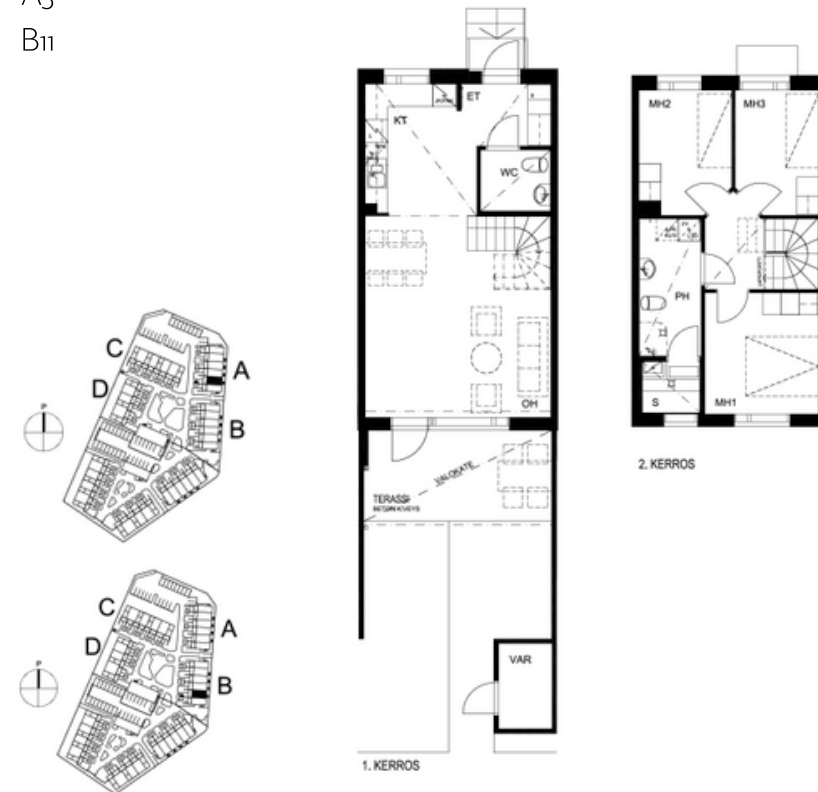
B8



4h+kt+s+asuntopiha, 82,5 m²

A5

B11

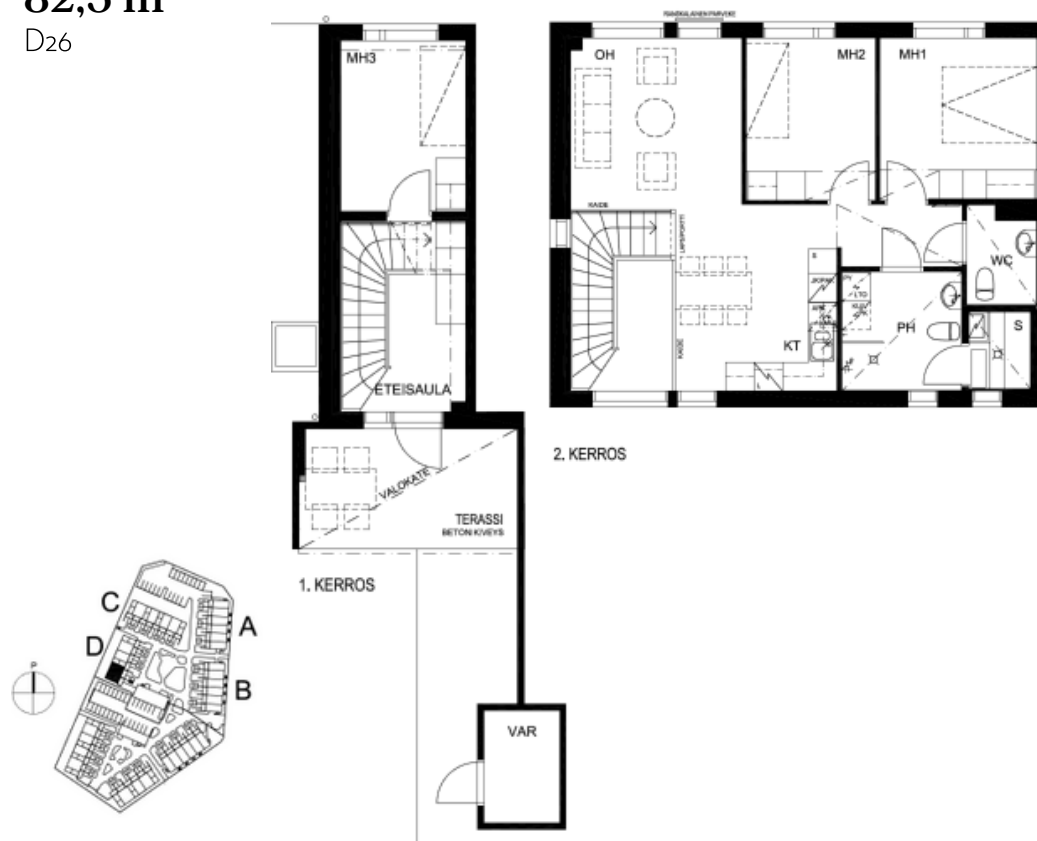


Neljä huonetta

4h+kt+s+ranskalainen parveke+asuntopiha,

82,5 m²

D26



Vuokrat

ENSIVUOKRAUS



HUONEISTOT JA VUOKRAT				
Talo	Número	Huoneistotyyppi	m ²	€/kk
A	A1	3h + kt + asuntopiha	62,5	870
A	A2	4h + kt + s + asuntopiha	82,5	1045
A	A3	4h + kt + s + asuntopiha	77	1010
A	A4	4h + kt + s + asuntopiha	76,5	1005
A	A5	4h + kt + s + asuntopiha	82,5	1045
A	A6	3h + kt + asuntopiha	62,5	870
B	B7	3h + kt + asuntopiha	62,5	870
B	B8	4h + kt + s + asuntopiha	82,5	1045
B	B9	4h + kt + s + asuntopiha	77	1010
B	B10	4h + kt + s + asuntopiha	76,5	1005
B	B11	4h + kt + s + asuntopiha	82,5	1045
B	B12	3h + kt + asuntopiha	62,5	870
C	C13	4h + kt + s + asuntopiha + ransk.parveke	73	970
C	C14	2h + kt + asuntopiha	43,5	760
C	C15	1h + kt + asuntopiha	36	620
C	C16	3h + kt + s + asuntopiha + ransk.parveke	66	935
C	C17	1h + kt + asuntopiha	36	620
C	C18	3h + kt + s + asuntopiha + ransk.parveke	66	935
C	C19	2h + kt + asuntopiha	43,5	760
C	C20	4h + kt + s + asuntopiha + ransk.parveke	73	970
D	D21	4h + kt + s + asuntopiha + ransk.parveke	73	970
D	D22	2h + kt + asuntopiha	43,5	760
D	D23	1h + kt + asuntopiha	36	620
D	D24	3h + kt + s + asuntopiha + ransk.parveke	66	935
D	D25	2h + kt + s + asuntopiha	52	810
D	D26	4h + kt + s asuntopiha + ransk.parveke	82,5	1045



Energiatodistus

ENERGIATODISTUS 2018

Rakennuksen nimi ja osoite: As Oy Espoon Oktantti, talo A
Vaikamanpelto 2
02780, ESPOO

Pysyvä rakennustunnus: 2018
Rakennuksen valmistusvuosi: 2018
Rakennuksen käyttötarkoitusluokka: Rivitalot

Todistustunnus: 102207

Energiatodistus on laadittu
 Uudelle rakennukselle rakennuslupaa haattaessa
 Uudelle rakennukselle käyttöönottovaiheessa
 Olemassa olevalle rakennukselle, havainnointikäynnin päivämäärä:

	Energiatehokkuusluokka

Rakennuksen laskennallinen energiatehokkuuden vertailuluku eli E-luku
Uuden rakennuksen E-luvun vaatimustaso

kWh_e/(m²vuosi)
98
≤ 105

Todistuksen laatija:
Koskimaa, Tuomo

Sähköinen allekirjoitus:

Koskimaa, Tuomo
12.4.2018 09:18:37

Todistuksen laatimispäivä:
12.4.2018

Yritys:
Sitowise Oy
Askonkatu 9
15100, LAHTI

Viimeinen voimassaolopäivä:
12.4.2028



Kohdetta välittää



Premico Kodit, Helsinki

Vuokravälitys

029 007 5060

vuokraus.helsinki@premico.fi

Premico Kodit • Aleksanterinkatu 11, 00100 Helsinki • Y-tunnus: 2237467-9

www.premicokodit.fi