



# Espoon Zeniitti

Tarjolla ympäristösertifioitua vuokra-asumista ensimmäistä kertaa Suomessa!

*Syväsalmenkatu 5 A, 02260 Espoo*

[premicokodit.fi](http://premicokodit.fi)

22.6.2022

# Tee mutkaton ympäristöteko muuttamalla Zeniittiin

Asuminen tuottaa suuren osan suomalaisten kotitalouksien päästöistä. Kestävästi rakennetut kodit ovat siis suuressa roolissa ilmastonmuutoksen hillitsemisessä ja nyt Espoon Finnoon Syvänsalmenpuistoon rakentuu Suomen ensimmäinen ympäristösertifioitu asuinkerrostalo. Talon rakentamisessa on huomioitu erittäin tarkasti ja kattavasti sen aiheuttamat ympäristövaikutukset ja rakennuksen käytönaikaiset hiilipäästöt on saatu laskettua erityisen alhaiselle tasolle.

Espoon Zeniitin uudet asunnot ihastuttavat vuokralaisiaan lokakuun alusta alkaen. Sen kahdeksaan kerrokseen rakentuu 57 kodikasta asuntoa erilaisin toimivin pohjaratkaisuin. Huoneistojen koot vaihtelevat 24,5 m<sup>2</sup> yksiöistä aina 78,5 m<sup>2</sup> neliöön saakka ja suurin osa on yksiöitä ja kaksioita. Jokaisesta asunnosta löytyy oma parveke, etätyöskentelylle varattu työpiste ja isoimmista asunnoista myös oma sauna. Kauniit vaaleat pinnat kutsuvat jokaista asukasta sisustamaan asuntonsa haluamallaan tavalla.

Vuokralaisten käytössä ovat myös talosauna, pesutupa ja kuivaushuoneet, parkkihalli, sähköautonlatauspaikat, polkupyörävarasto, talovarasto sekä asuntokohtaiset irtaimistovarastot.



# Merellinen Finnoo

Zeniitti rakentuu kovaa vauhtia verheälle ja kehittyvälle Finnoon alueelle Läntiseen Espooseen, missä koko alueen rakentamista ja liikkumista ohjataan vähäpäästöisiin ja kestäviin muotoihin.

Ekologisen, merellisen asuinalueen kattavat palvelut tulevat keskittymään Finnoon uuden metroaseman ympäristöön vain n. 500 m päähän Zeniitistä. Alueen rakennusvaiheen alkuaikana asukkaita palvelee mm. Matinkylän Ison Omenan, Espoonlahden ja Merituulentien ympäristön kattavat palvelut.

Zeniitistä merenrantaan kävelee n. 10 minuutissa ja uusi Länsimetro (2023) ja Länsiväylän läheisyys helpottavat liikkumista kauemmaksi.



# Kiinteistö- ja yhtiötiedot

<b>Yhtiön nimi</b>	Asunto Oy Espoon Zeniitti
<b>Tontti</b>	Oma
<b>Käyttöönottovuosi</b>	2022
<b>Kohdetyyppi</b>	Kerrostalo
<b>Kerroksia</b>	8
<b>Pinta-alan peruste</b>	Isännöitsijätodistuksen mukainen
<b>Rakennusmateriaali</b>	Betonielementti
<b>Kattotiedot</b>	Tyyppi: lapekatto, Kate: pelti
<b>Lämmitysjärjestelmä</b>	Maalämpö, Vesikiertoinen patterilämmitys
<b>Energiatodistus</b>	Energialuokka: A2018
<b>Autonsäilytys</b>	Autohallipaikkoja 28 kpl, joista sähköautonlatauspaikkoja 6 kpl
<b>Isännöitsijä</b>	Premico Management Oy, Aleksanterinkatu 11, 00100 Helsinki, isannointi@premico.fi
<b>Kiinteistönhoito</b>	Huoltoyhtiö
<b>Yleiset tilat ja varustus:</b>	Vuokraan sisältyy Elisan 10 M -taloyhtiölaajakaista, jonka nopeutta voi omalla kustannuksella korottaa. Kaapeli-tv. Yleisissä tiloissa ovat kellarikomerot, polkupyörävarastot, saunatila, talopesula ja kuivaushuoneet.



# Huoneistot

**Keittiö** Jääkaappipakastin Electrolux  
Induktioliesi Electrolux  
Liesikupu ilmanvaihtojärjestelmään  
Astianpesukone Electrolux  
Kalusteuuni Electrolux  
Integroitu mikroaaltouuni tai uuni mikrotoiminnolla  
Kaapistot: valkoiset melamiini  
Työtasot: Laminaattitaso vaalea harmaa  
Välitila: valkoinen, kiiltävä Pukkila Harmony 10 x 30 laatta  
vaakaan asennettuna.

**Pesutilat** Lattia: keraaminen musta matta 10 x 10 laatta  
Seinät: valkoinen kiiltävä White Clossy 20 x 40 cm laatta  
vaakaan asennettuna.  
Wc-istuim, suihku, suihkuseinä, peilikaappi ja allaskaappi.  
Tilavaraus pyykinpesukoneelle.

**Seinät** Valkoiseksi maalatut, maalarinvalkoinen G497

**Lattiat** Tammi Cotton White 3 sauvainen valkolakattu  
tammiparketti

**Katto** Katto ruiskumaalattu

**Parveke** Kaikissa asunnoissa lasitettu parveke.

**Ilmanvaihto** Keskitetty

**Muuta** Verkkovirtaan kytketyt palovaroittimet.

**Säilytystilat** Talovarasto

**Kunto** Uusi





# Materiaalit ja kalusteet

Seinät maalattu valkoiseksi, sävy maalarinvalkoinen G497

Valkolakattu tammiparketti, Tammi Cotton White, 3 sauvainen

Keittiökalueteet Puustelli; kaapin ovet peittävä valkoinen melamiiniovi (TME 16P), vedin (Leila)

Työtasoina laminaattitaso (Chromix Silver)



# Vuokrausehdot

<b>Vuokra</b>	Ks. erillinen liite
<b>Vesi</b>	Laskutetaan kulutuksen mukaan 3-4 kuukauden välein.
<b>Autopaikka</b>	28 autopaikkaa parkkitalossa, 100€/kk
<b>Laajakaista</b>	Vuokraan sisältyy Elisan 10M -taloyhtiölaajakaista.
<b>Sauna</b>	Saunamaksu 15 €/kk, sisältää kaksi saunavuoroa kuukaudessa.
<b>Kotivakuutus</b>	Vuokralaisella tulee olla voimassa oleva kotivakuutus vastuuvakuutuksella.
<b>Sähkö</b>	Vuokralainen tekee oman sähkösopimuksen.
<b>Vuokrasopimus</b>	Toistaiseksi voimassaoleva
<b>Vuokravakuus</b>	Ei vakuutta. Edellyttää luottotietojen olevan kunnossa.
<b>Vuokraustapa</b>	Päävuokralainen
<b>Vuokran korottaminen</b>	Kiinteistön ylläpidon kustannusindeksi +3 % korotusmahdollisuus. Tarkistus ajankohta maaliskuu.
<b>Vuokranmaksupäivä</b>	Lain mukaan 2. päivä
<b>Tupakointi</b>	Tupakointi on kielletty huoneistoissa sekä parvekkeilla.
<b>Lemmikkieläimet</b>	Lemmikit sopimuksen mukaan.
<b>Muut ehdot</b>	Vuokrasopimus voidaan irtisanoa päättymään aikaisintaan vuoden kuluttua sopimuksen alkamisesta. Mikäli vuokralainen haluaa irtisanoa sopimuksen sovittua aikaisemmin, peritään häneltä sopimussakkona yhden (1) kuukauden vuokraa vastaava summa.
<b>Sopimuksen alkaminen</b>	1.10.2022

22.6.2022

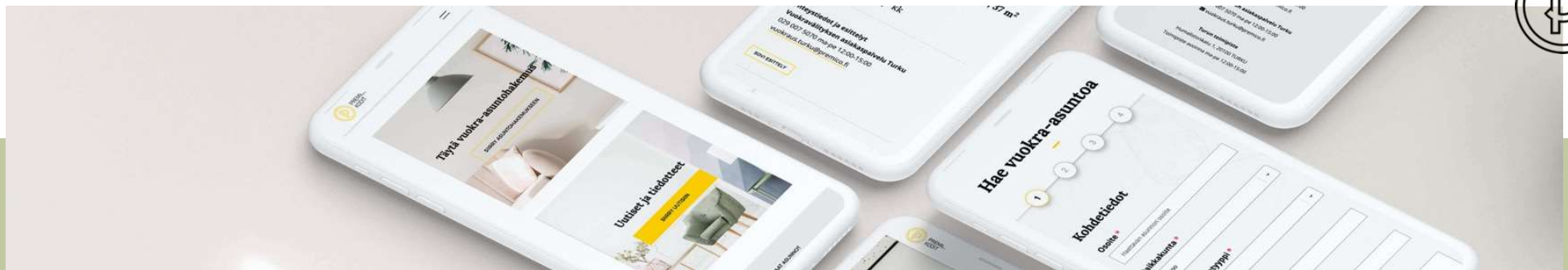
premicokodit.fi



# Asunnon hakeminen

Vastamme koko kiinteistön asuntokannan vuokrauksesta.

1. Asuntohakemuksen voi täyttää sähköisesti osoitteessa: <https://hakemus.tampuuri.fi/premico/>
    - a. Valitse paikkakunnaksi ESPOO ja kaupunginosaksi FINNOO
    - b. Halutessasi voit valita huoneistotyyppin
    - c. Paina HAE KOHTEITA
    - d. Valitse avautuvasta valikosta sinua kiinnostavat asunnot ja täytä tietosi hakemukselle
  2. Premico Kotien edustaja on sinuun yhteydessä
  3. Hyväksytyt tarjoukset jälkeen lähetämme sähköisen allekirjoituskutsun vuokrasopimuksen allekirjoittamiseen. (Verkkopankkitunnuksilla tai mobiilivarmenteella)
- Pääset hakemukseen myös oheisella QR-koodilla:







# Kestävämpää asumista

# Aidosti vihreämpää vuokra-asumista

Espoon Zeniitti on Suomen ensimmäinen asuinkerrostalo, jolla on Euroopan johtavan rakentamisen ympäristöluokitusjärjestelmän, BREEAMin, Very Good-tason sertifiointi. Objekttiivinen, ulkopuolinen auditoija myöntää sertifikaatin kiinteistön ympäristösuorituskyvyn, kuten energiatehokkuuden, veden kulutuksen, materiaalivalintojen ja jätehuollon perusteella.

Kiinteistön käytönaikainen hiilijalanjälki on erittäin matala ja Premicon

omat, tavanomaista lainsäädäntöä tiukemmat, ympäristökriteerit yltyvät aina työmaa-aikaisesta jätteenkäsittelystä valmiiden asuntojen vettä säästäviin vesikalusteisiin ja keittiöiden käytännöllisiin kierrätysastioihin saakka.

Espoon Zeniitin energiatehokkuus on loistava ja energialuokka on korkeinta A-luokkaa. Talon katolta löytyy aurinkopaneelit ja yleisten tilojen valaistus on toteutettu energiatehokkailla LED-valaisimilla.



# Energiatodistus

**ENERGIATODISTUS 2018**

**Rakennuksen nimi ja osoite:** AS Oy Syväsalmenkatu 5A  
Syväsalmenkatu 5A  
02260, ESPOO

**Pysyvä rakennustunnus:** 2020  
**Rakennuksen valmistusvuosi:** 2020  
**Rakennuksen käyttötarkoitukseluokka:** Asuinkerrostalot, joissa on asuinkerroksia vähintään kolmessa kerroksessa  
**Todistustunnus:** 185266

**Energiatodistus on laadittu**  
 Uudelle rakennukselle rakennustupaa haettaessa  
 Uudelle rakennukselle käyttöönottovaiheessa  
 Olemassa olevalle rakennukselle, havainnointikäynnin päivämäärä:

	Energiatodistuksen luokka
A	A 2018
B	
C	
D	
E	
F	
G	

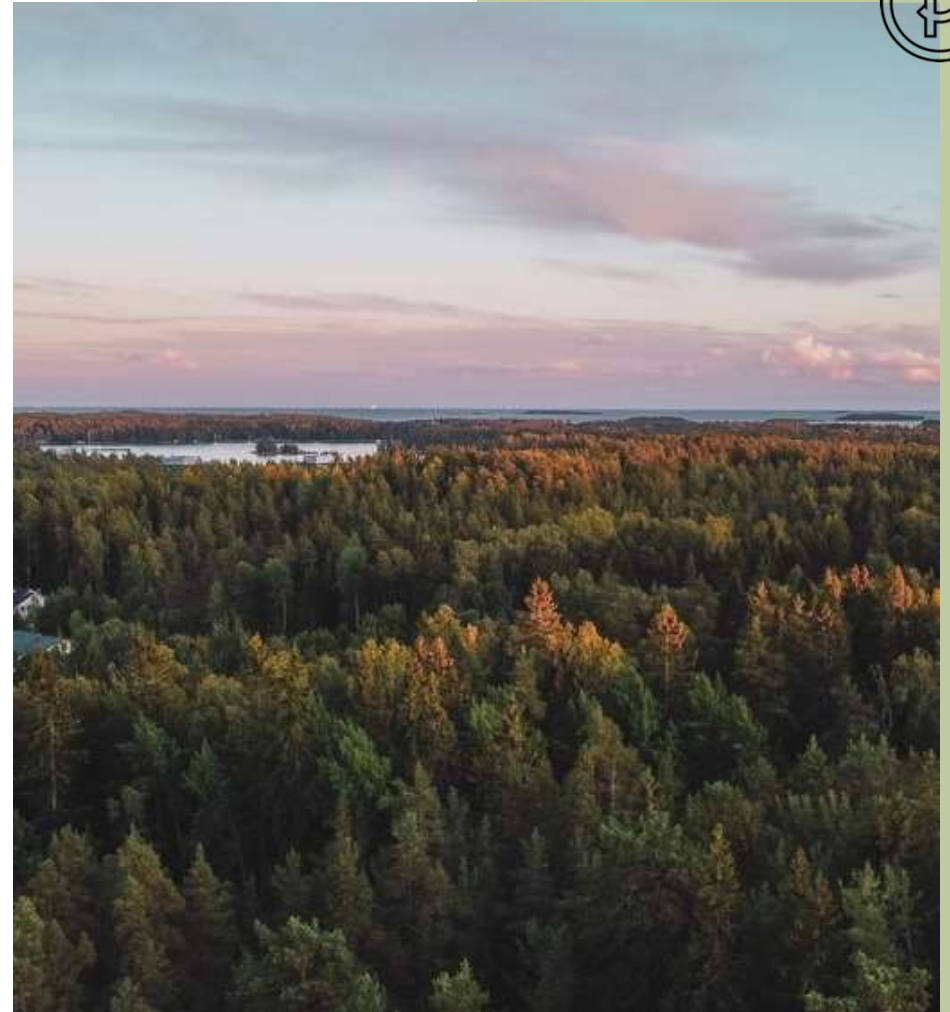
Rakennuksen laskennallinen energiatehokkuuden vertailuluku eli E-luku  
Uuden rakennuksen E-luvun vaatimustaso

kWh<sub>e</sub>/(m<sup>2</sup>vuosi)  
75  
≤ 90

**Todistuksen laatija:** Timonen, Tommi  
**Yritys:** Insinööritoimisto Vesitaito Oy  
Haarlamkatu 4 H  
33230, TAMPERE

**Sähköinen allekirjoitus:**  
Timonen, Tommi  
9.6.2020 09:55:16

**Todistuksen laatimispäivä:** 9.6.2020  
**Viimeinen voimassaolopäivä:** 9.6.2030







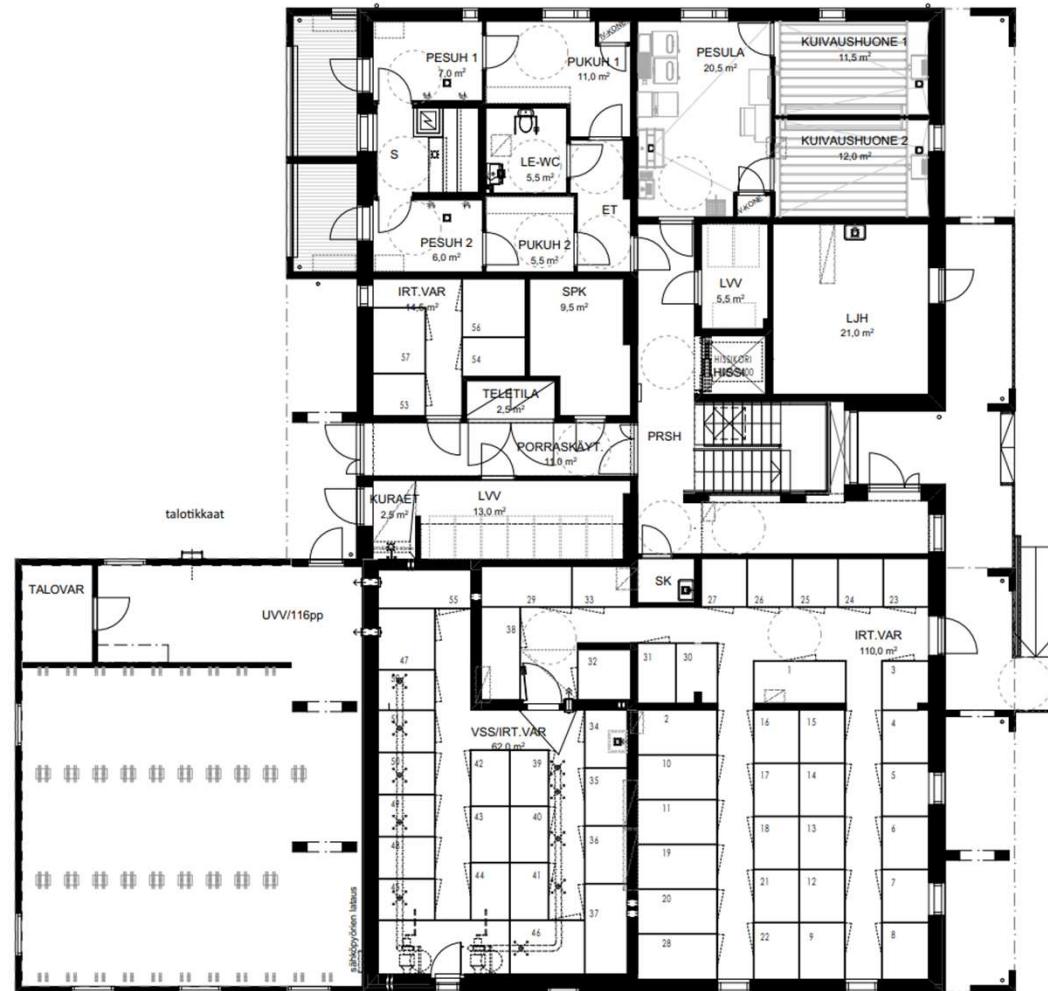
# Pohjakuvat

22.6.2022

[premicokodit.fi](http://premicokodit.fi)

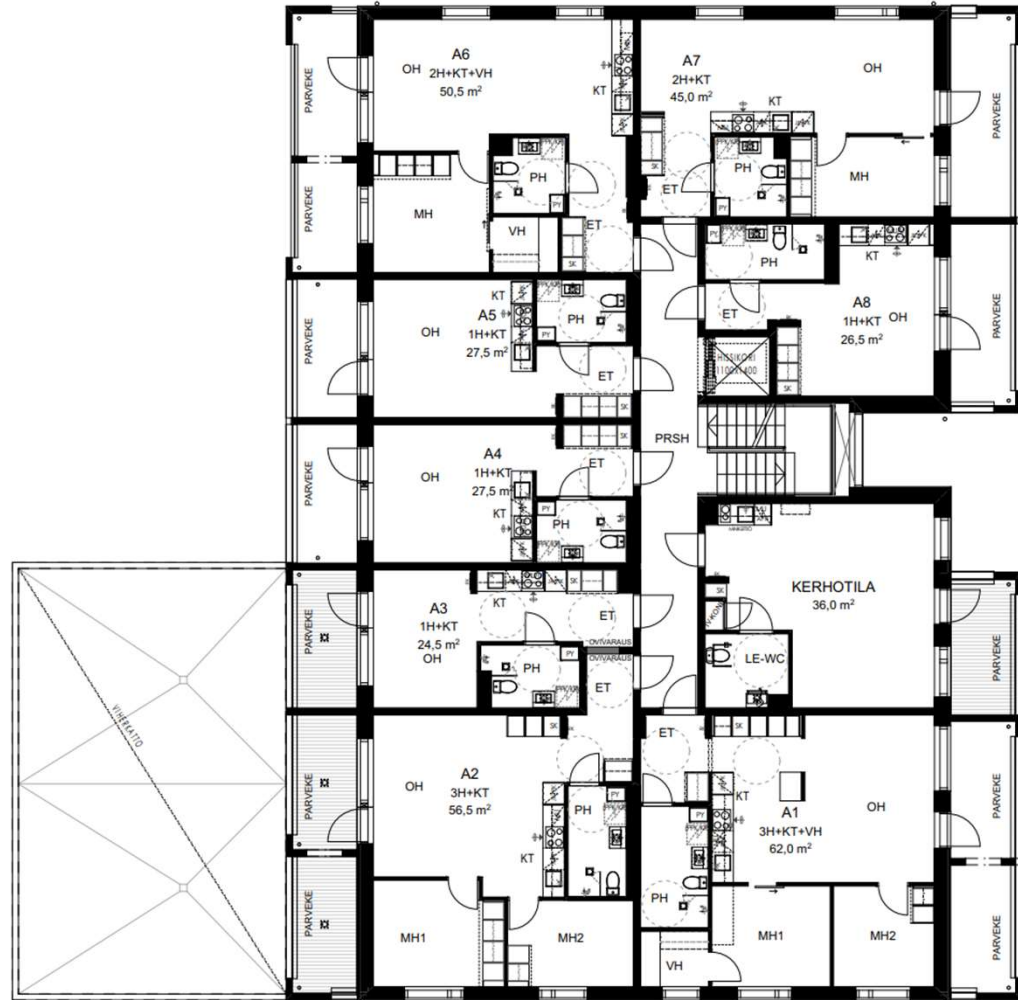
12

# 1. krs

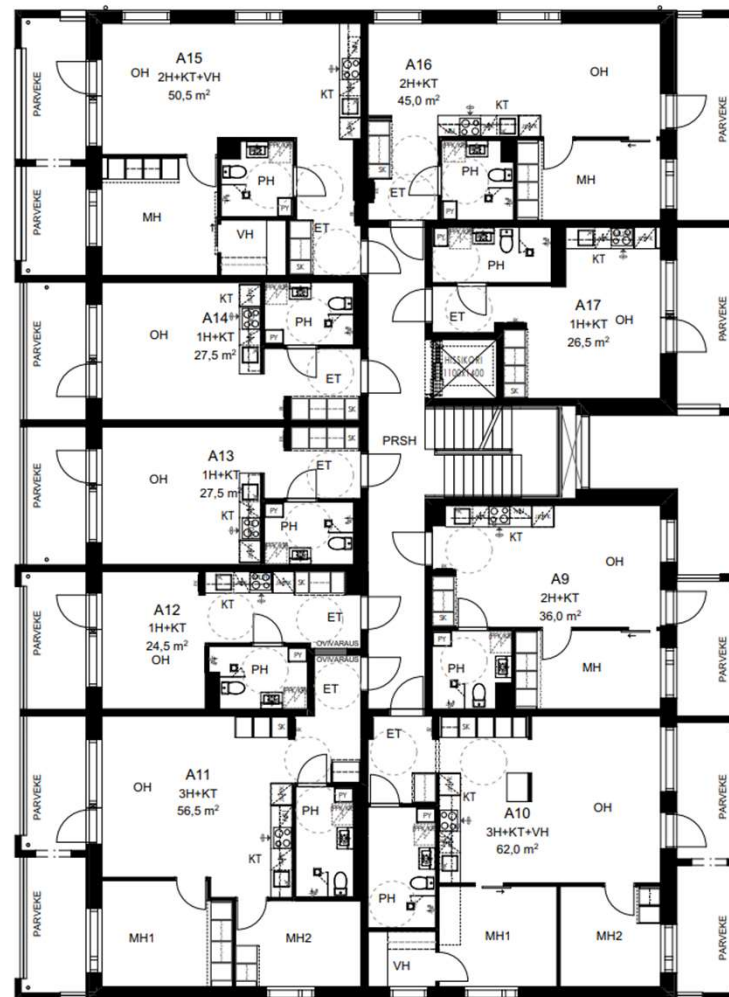




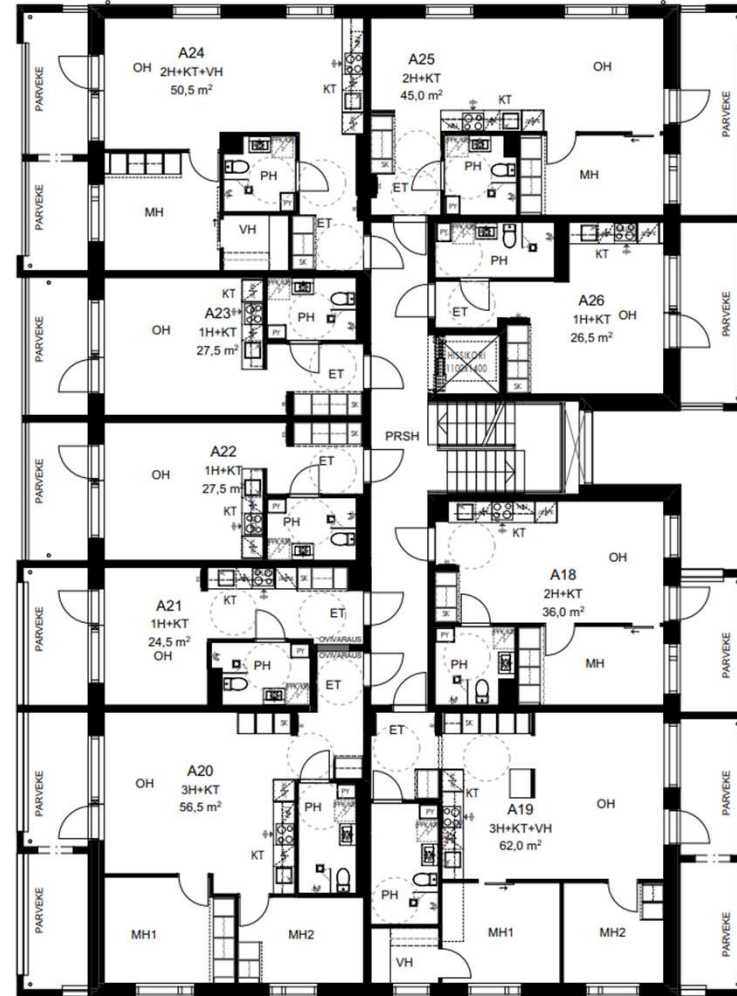
# 2. krs



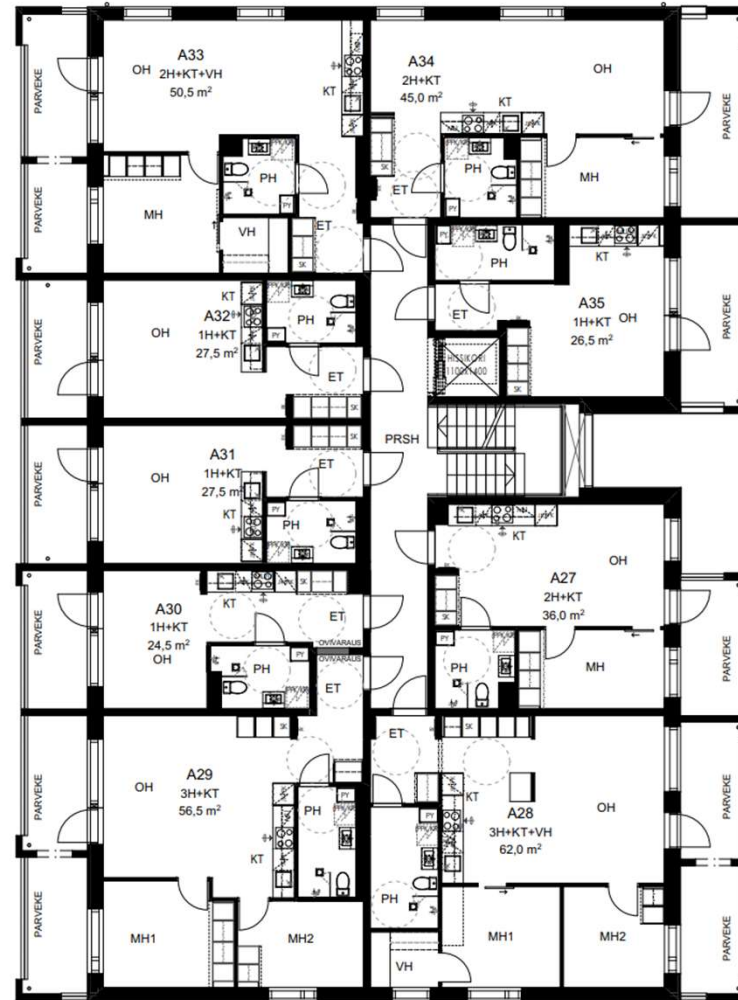
# 3. krs



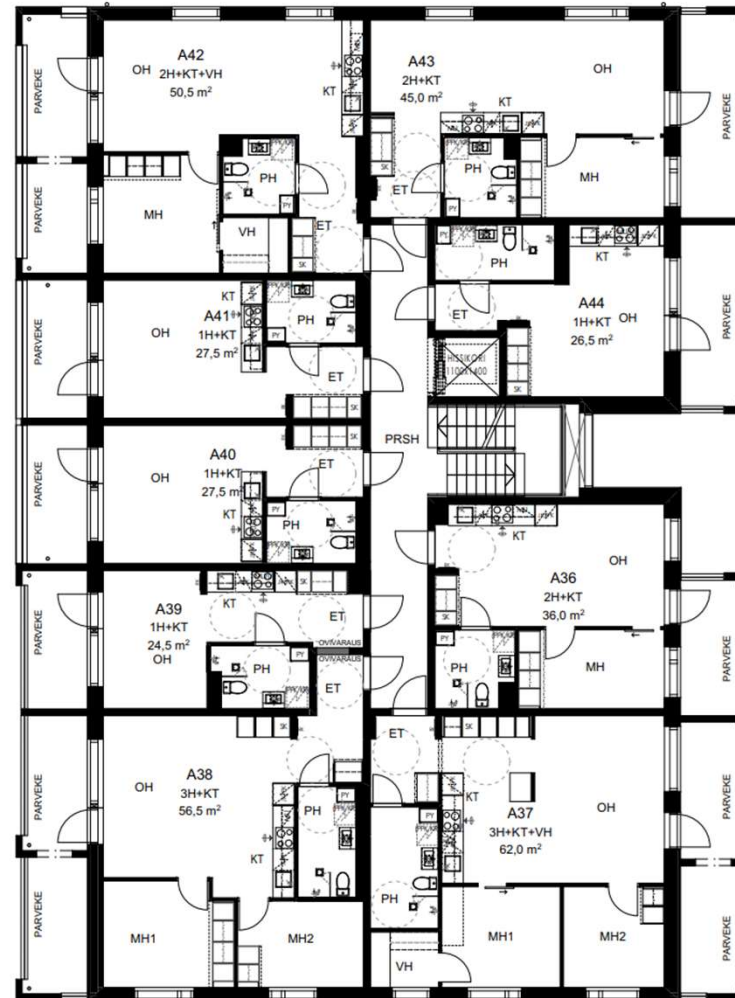
# 4. krs



# 5. krs

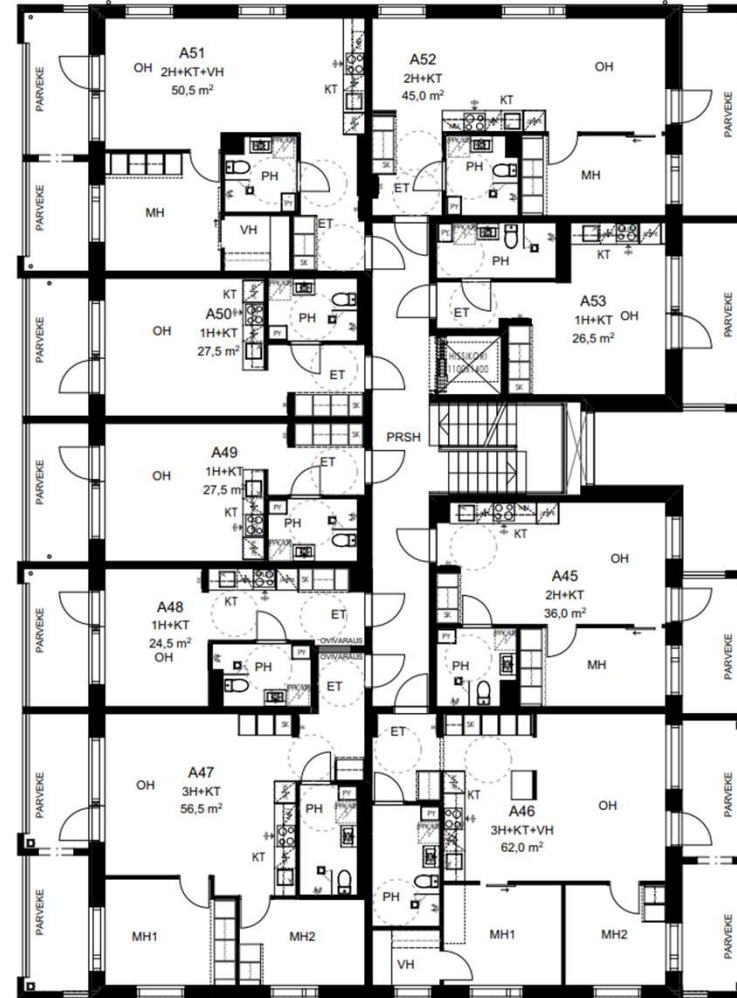


# 6. krs

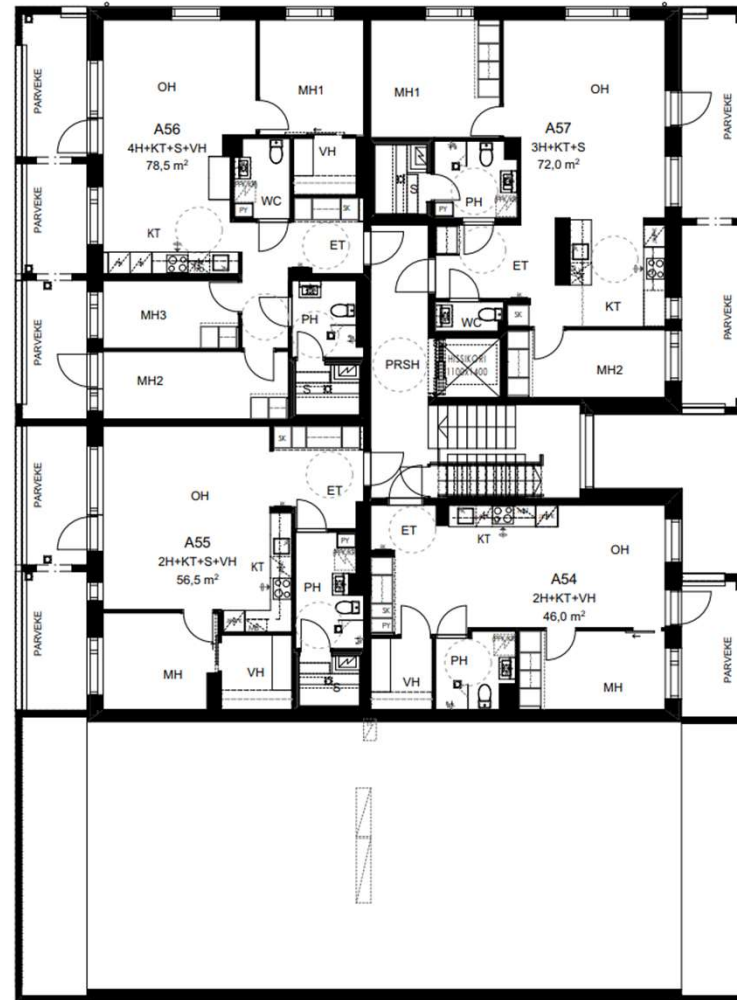




# 7. krs



# 8. krs



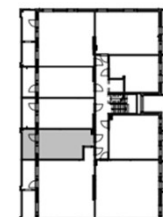
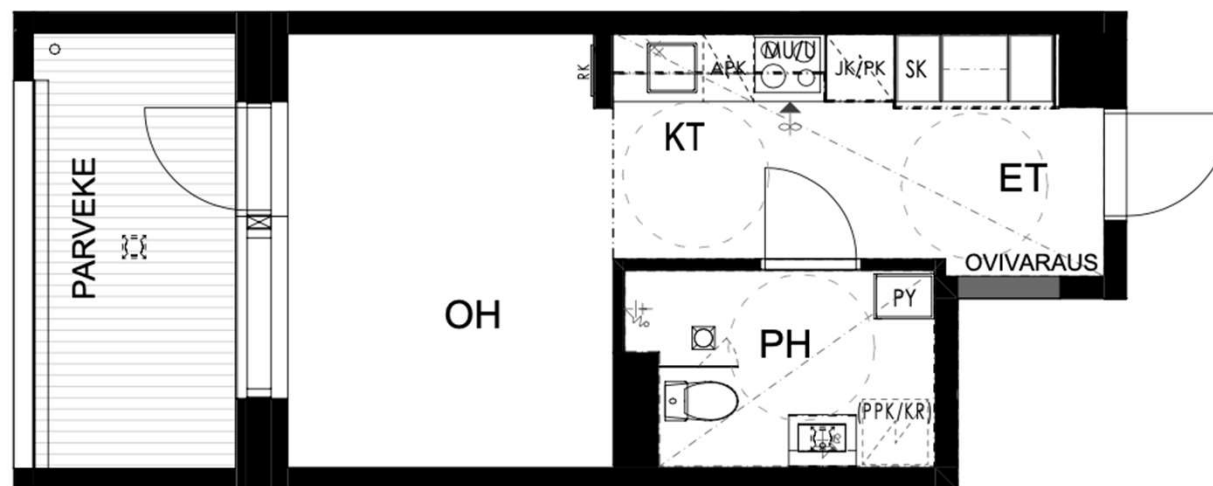
# 1 h + kt 24,5 m<sup>2</sup>

Huoneisto

A3

Sijainti

2. krs



# 1 h + kt 24,5 m<sup>2</sup>

## Huoneisto

A12

A21

A30

A39

A48

## Sijainti

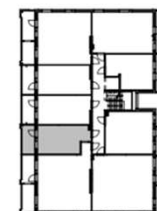
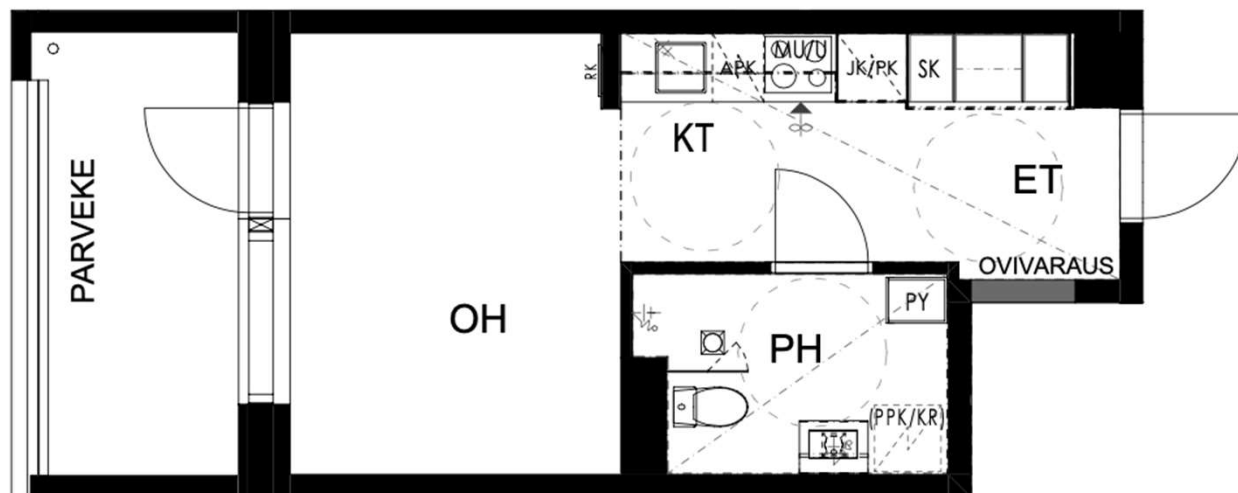
3. krs

4. krs

5. krs

6. krs

7. krs



# 1 h + kt 26,5 m<sup>2</sup>

## Huoneisto

A8

A17

A26

A35

A44

A53

## Sijainti

2. krs

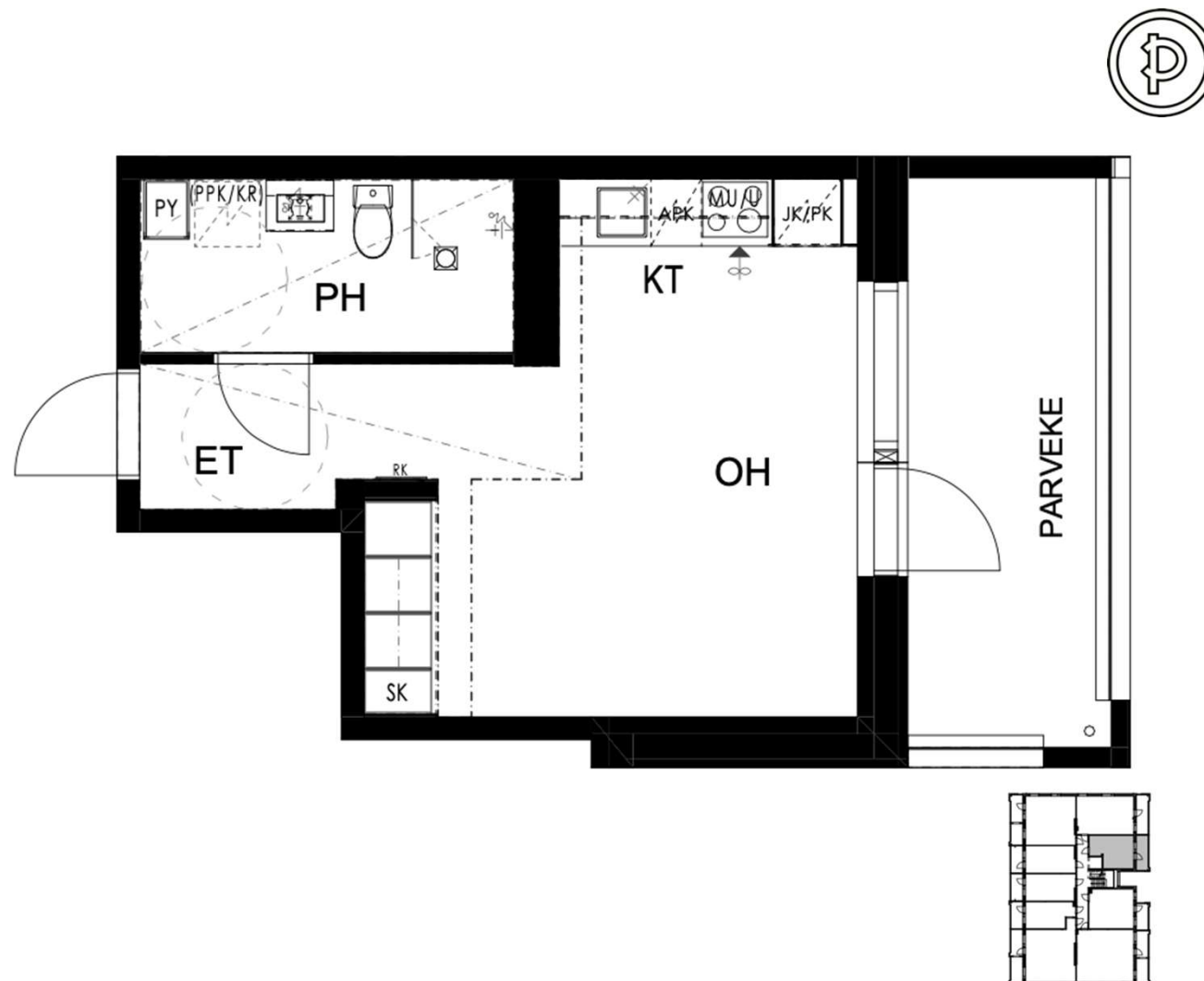
3. krs

4. krs

5. krs

6. krs

7. krs





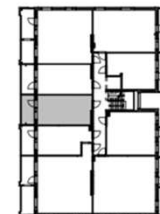
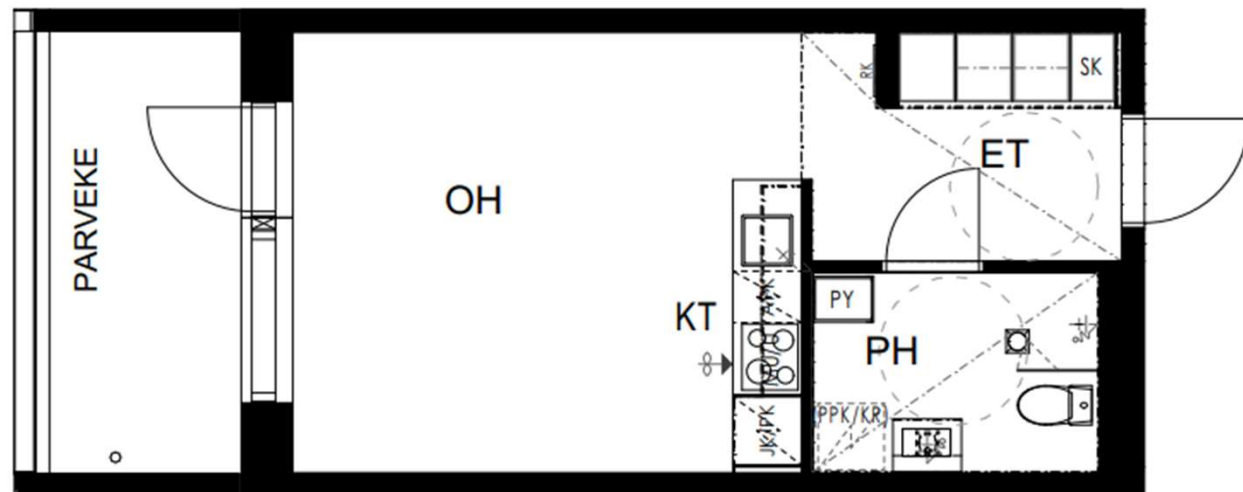
# 1 h + kt 27,5 m<sup>2</sup>

## Huoneisto

A4  
A13  
A22  
A31  
A40  
A49

## Sijainti

2. krs  
3. krs  
4. krs  
5. krs  
6. krs  
7. krs



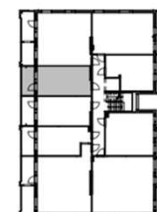
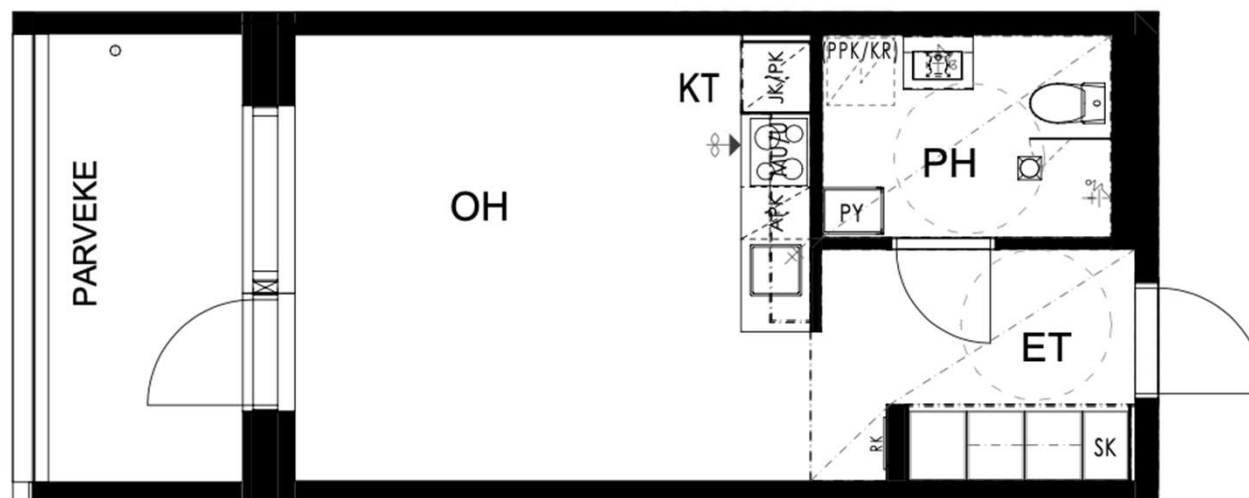
# 1 h + kt 27,5 m<sup>2</sup>

## Huoneisto

A5  
A14  
A23  
A32  
A41  
A50

## Sijainti

2. krs  
3. krs  
4. krs  
5. krs  
6. krs  
7. krs



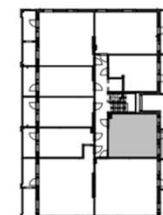
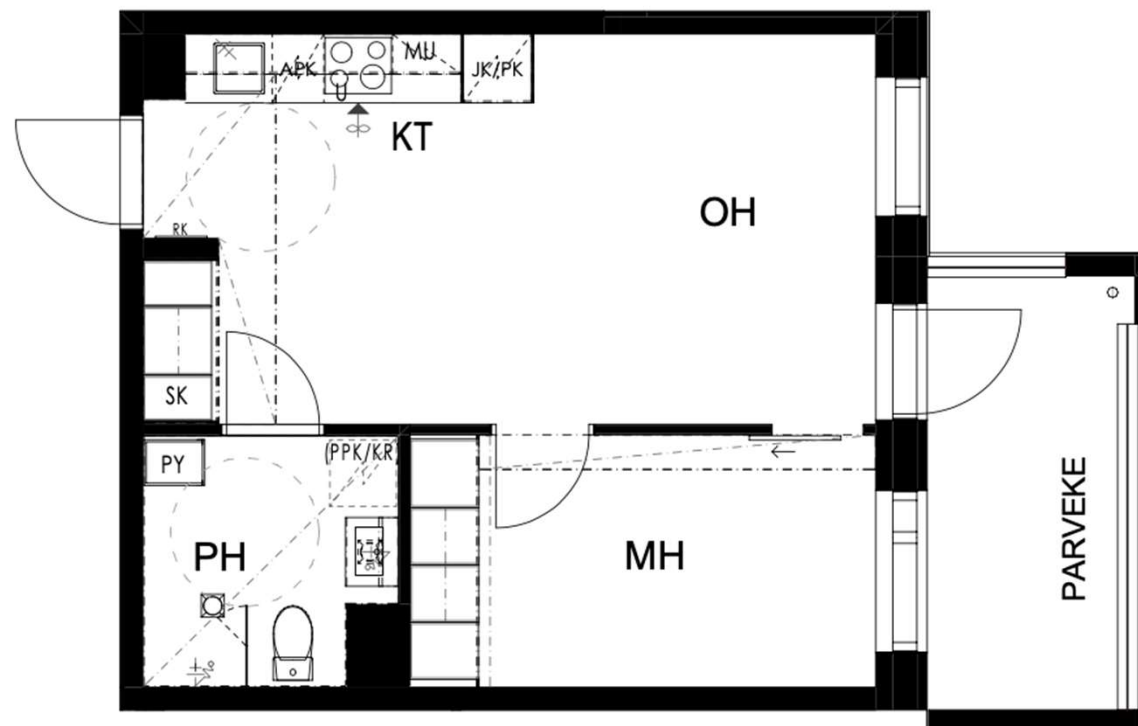
# 2 h + kt 36 m<sup>2</sup>

## Huoneisto

A9  
A18  
A27  
A36  
A45

## Sijainti

3. krs  
4. krs  
5. krs  
6. krs  
7. krs



# 2 h + kt 45 m<sup>2</sup>

## Huoneisto

A7

A25

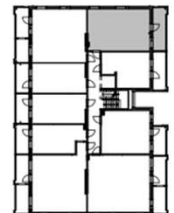
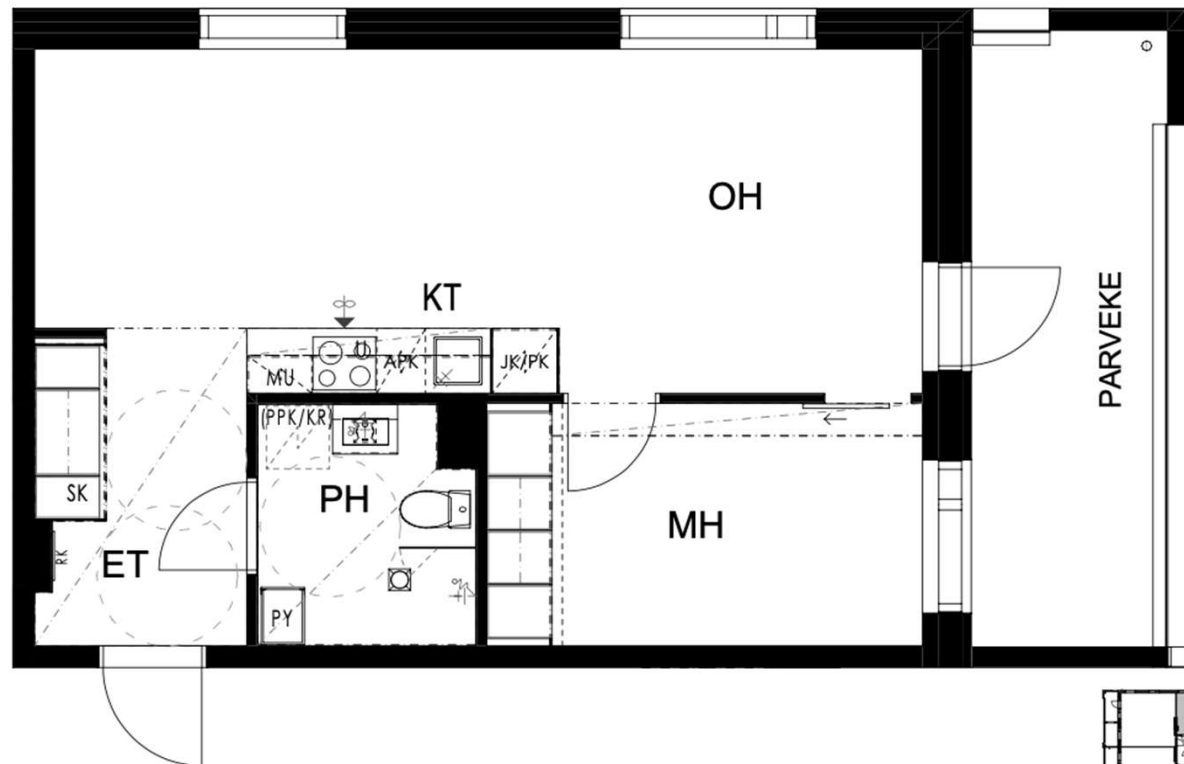
A43

## Sijainti

2. krs

4. krs

6. krs



# 2 h + kt 45 m<sup>2</sup>

## Huoneisto

A16

A34

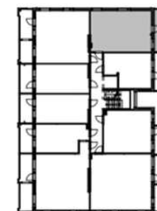
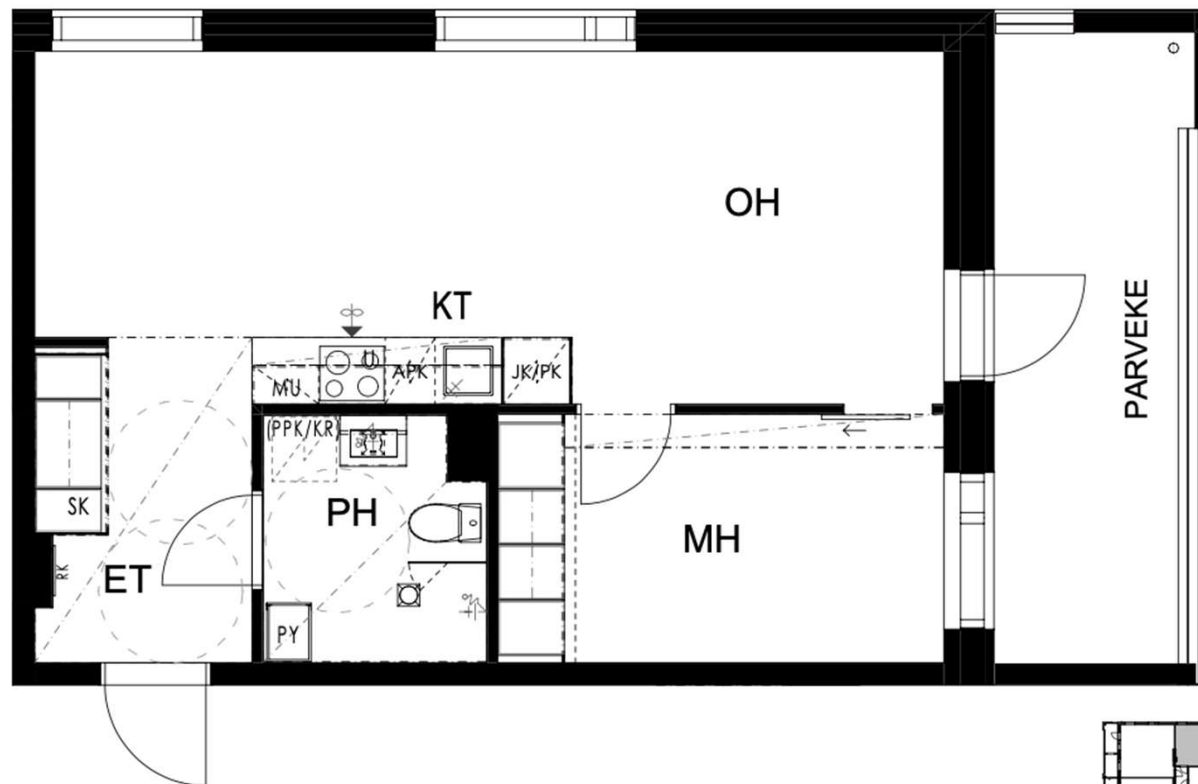
A52

## Sijainti

3. krs

5. krs

7. krs





# 2 h + kt + vh 50,5 m<sup>2</sup>

## Huoneisto

A6

A24

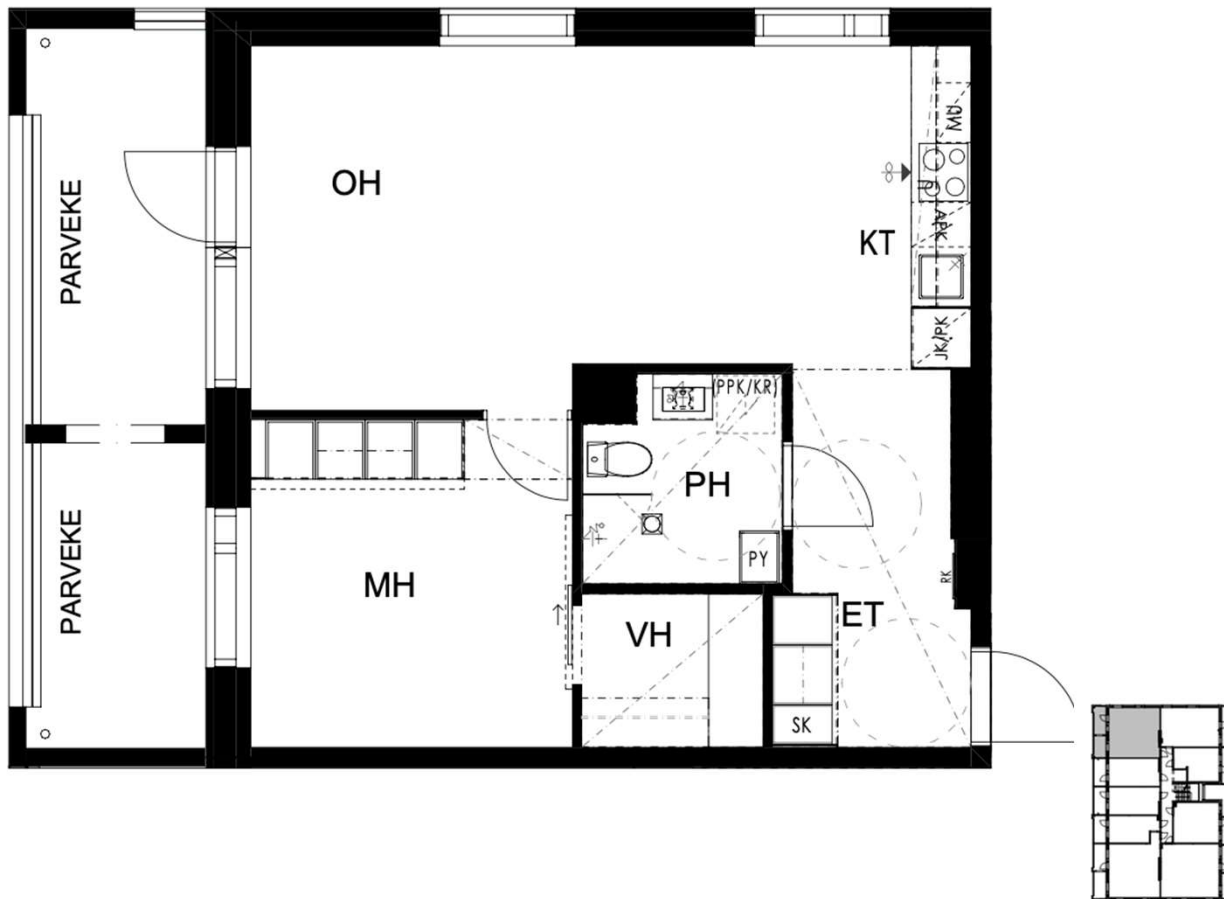
A42

## Sijainti

2. krs

4. krs

6. krs



# 2 h + kt + vh 50,5 m<sup>2</sup>

## Huoneisto

A15

A33

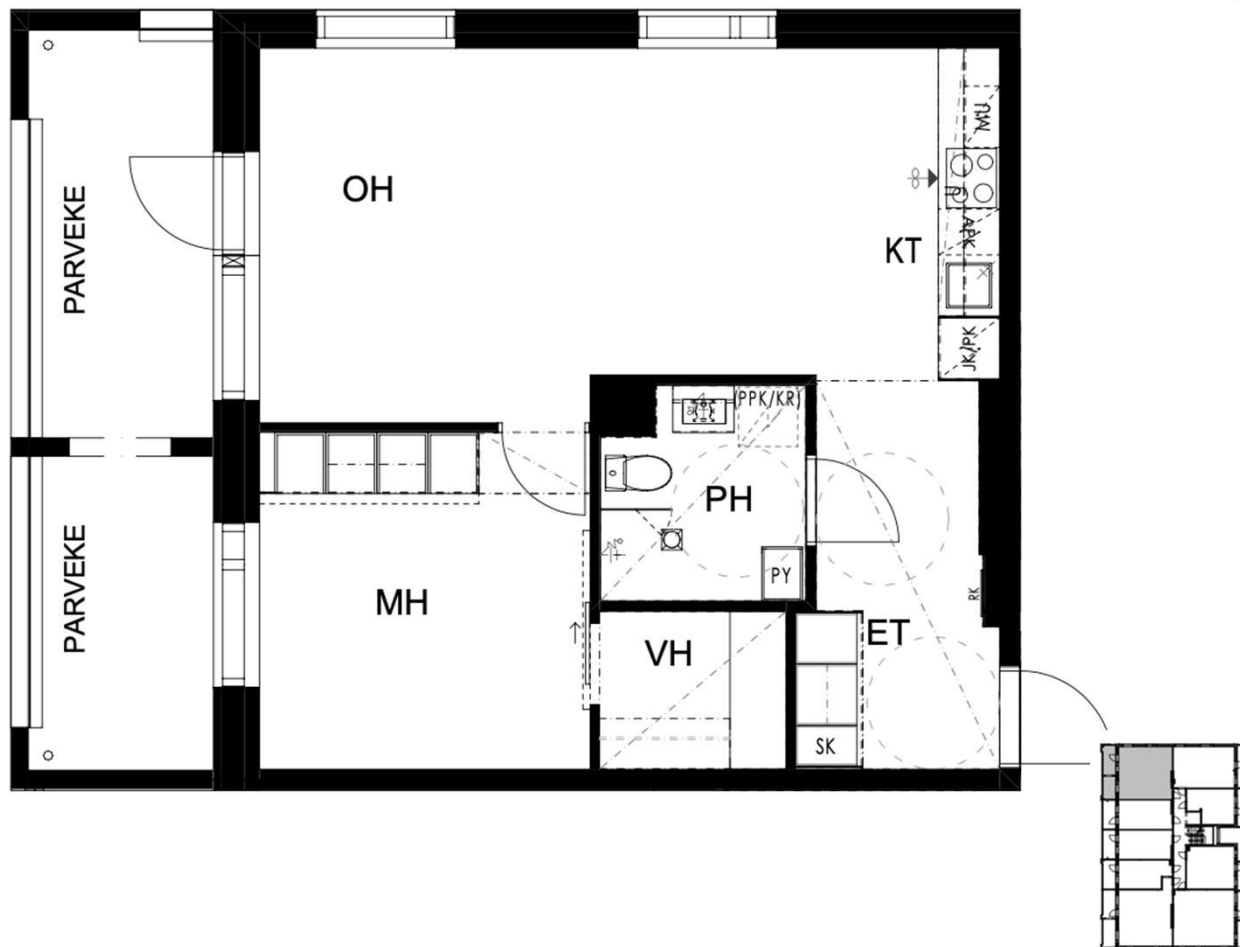
A51

## Sijainti

3. krs

5. krs

7. krs



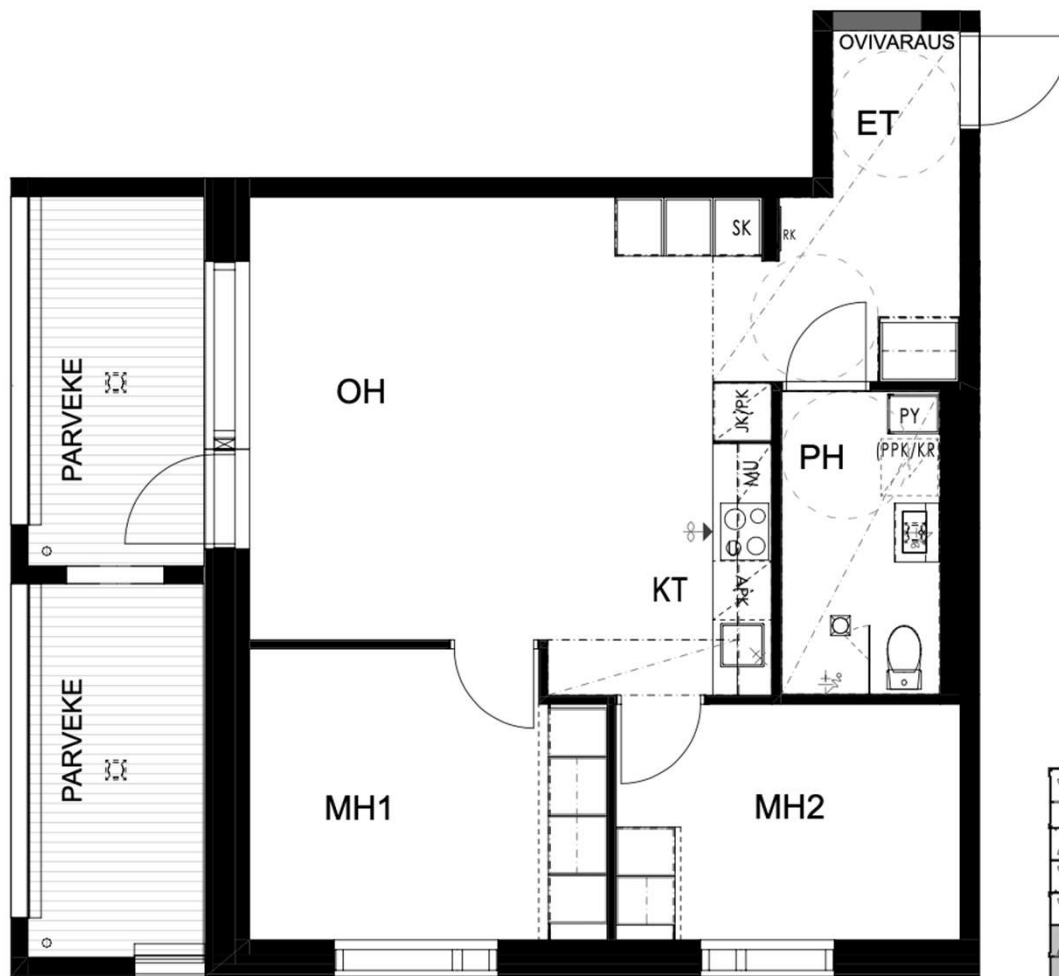
**3 h + kt**  
**56,5 m<sup>2</sup>**

**Huoneisto**

A2

**Sijainti**

2. krs



# 3 h + kt 56,5 m<sup>2</sup>

## Huoneisto

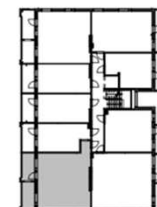
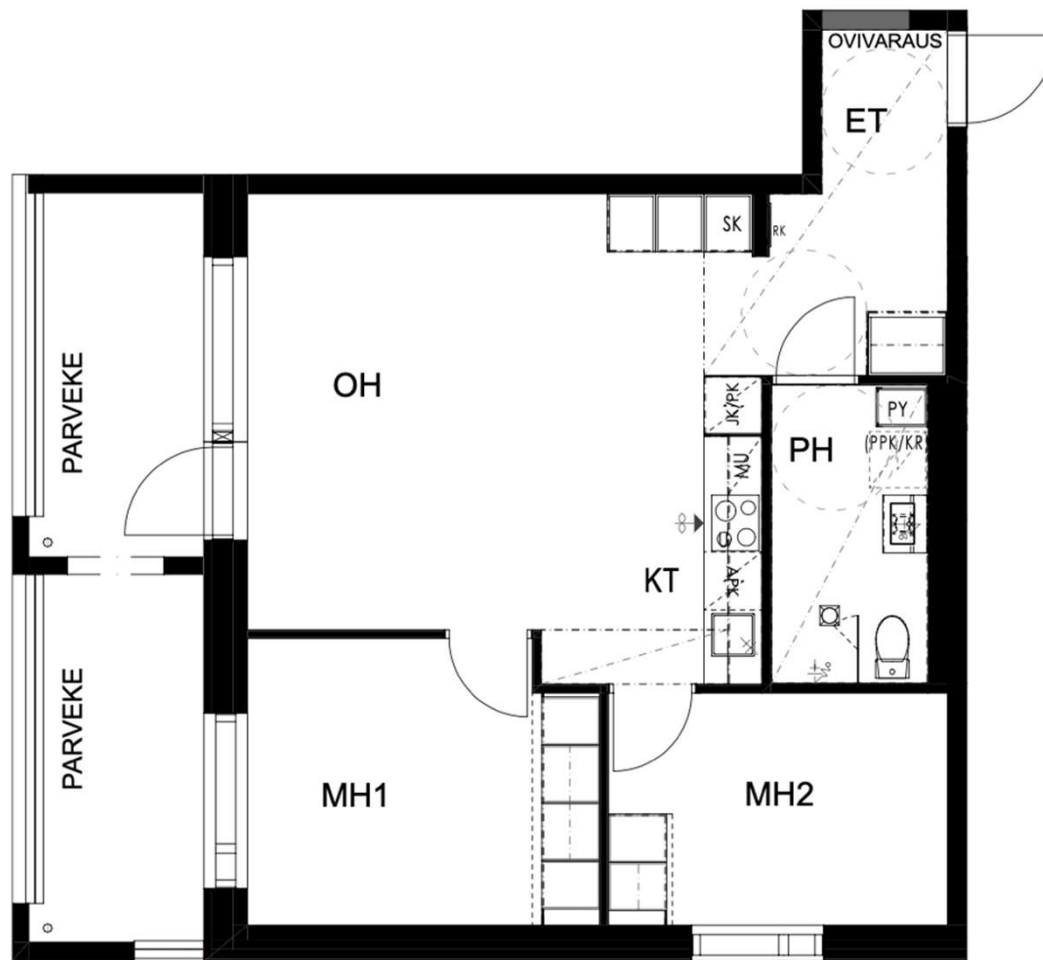
A11

A29

## Sijainti

3. krs

5. krs



# 3 h + kt 56,5 m<sup>2</sup>

## Huoneisto

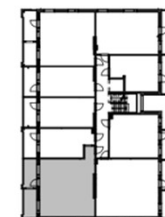
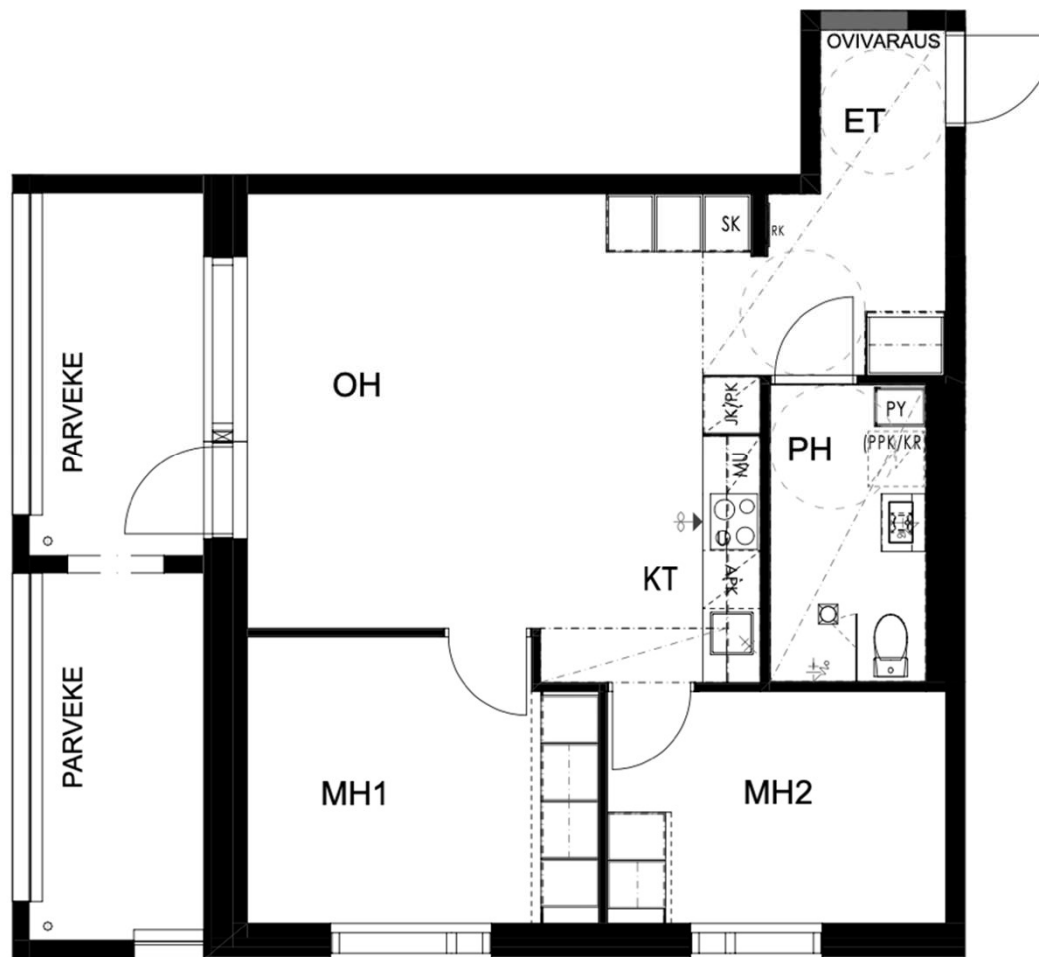
A20

A38

## Sijainti

4. krs

6. krs





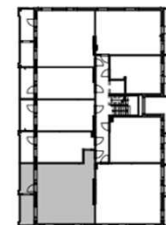
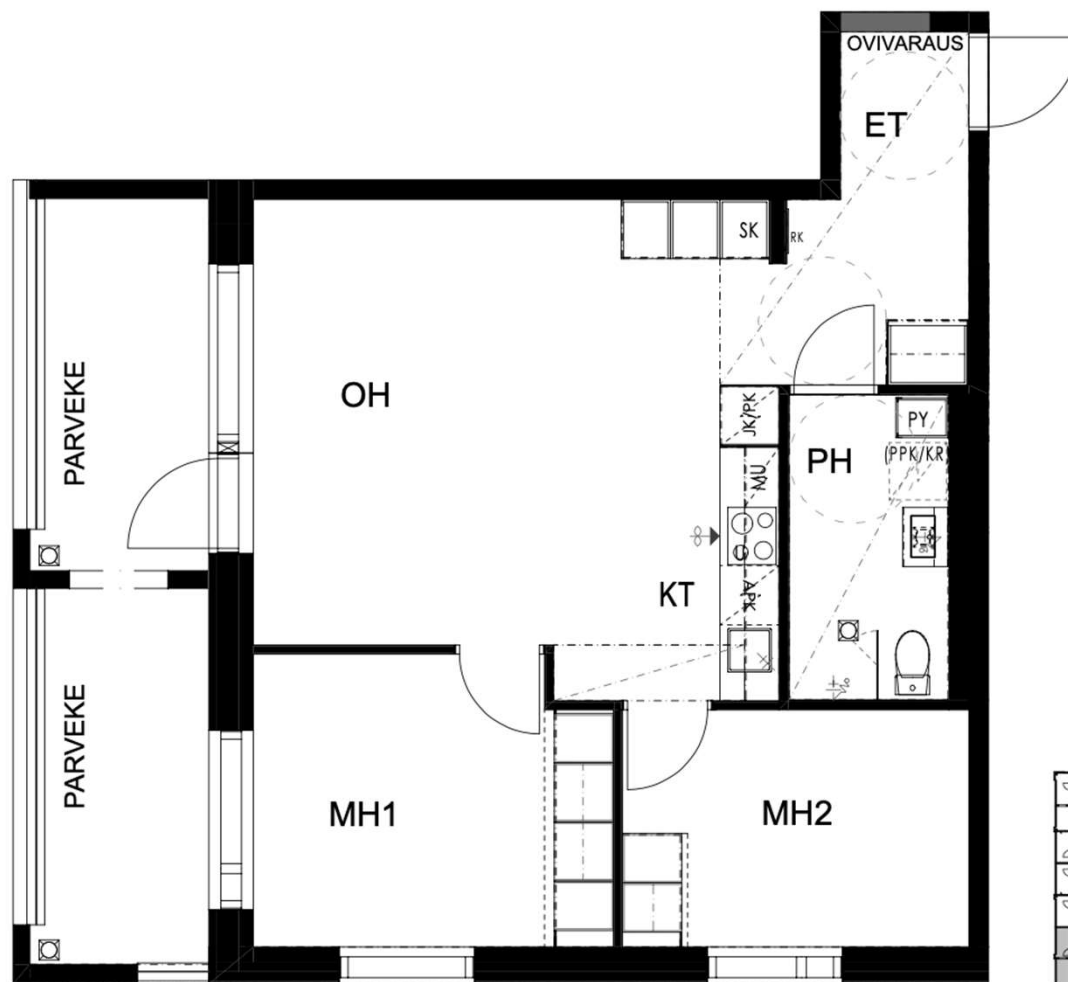
3 h + kt  
56,5 m<sup>2</sup>

Huoneisto

A47

Sijainti

7. krs



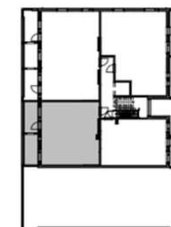
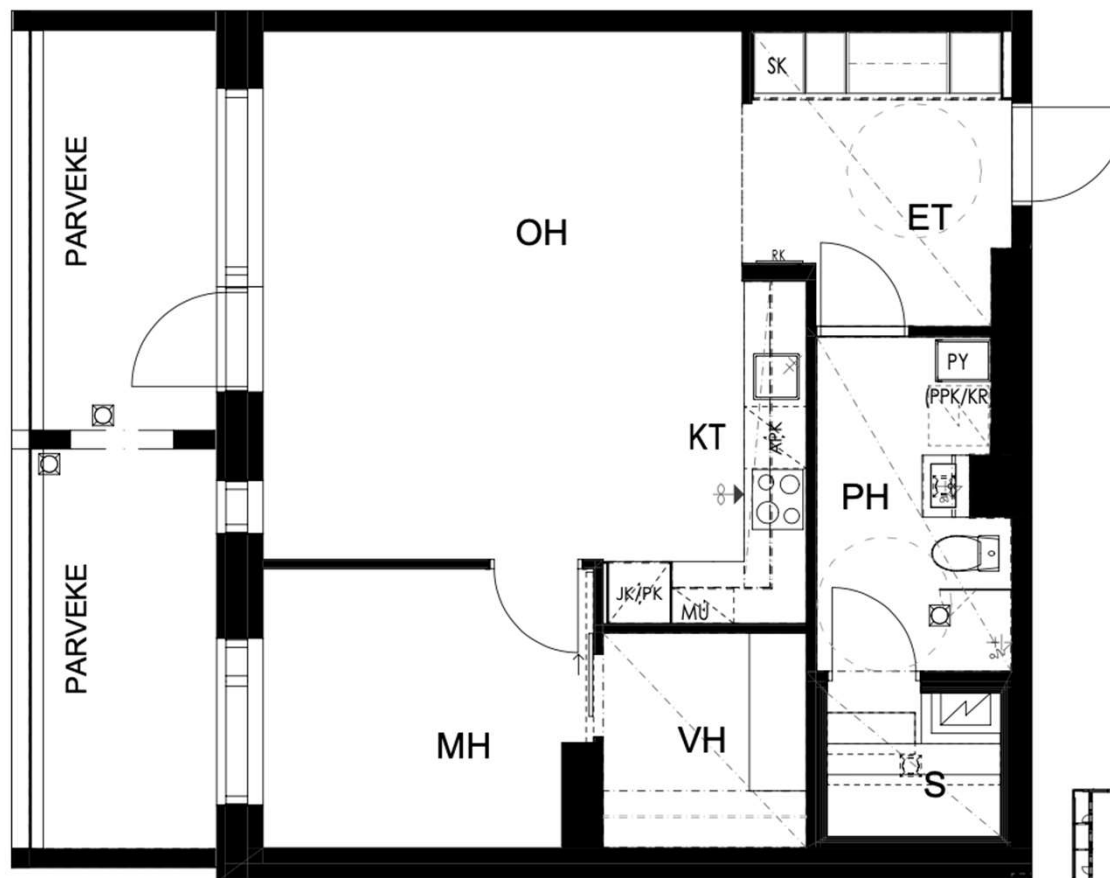
# 2 h + kt + s + vh 56,5 m<sup>2</sup>

Huoneisto

Sijainti

A55

8. krs



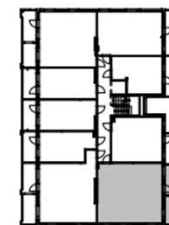
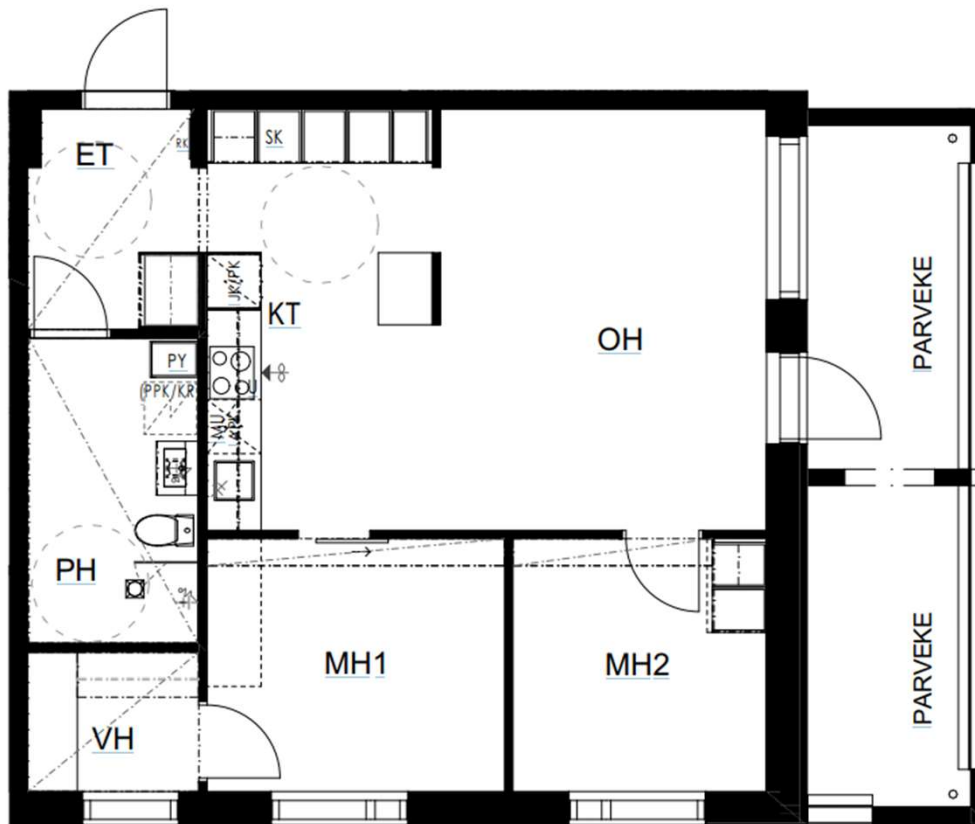
# 3 h + kt + vh 62 m<sup>2</sup>

Huoneisto

Sijainti

A1

1. krs



# 3 h + kt + vh 62 m<sup>2</sup>

## Huoneisto

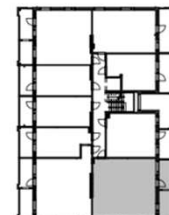
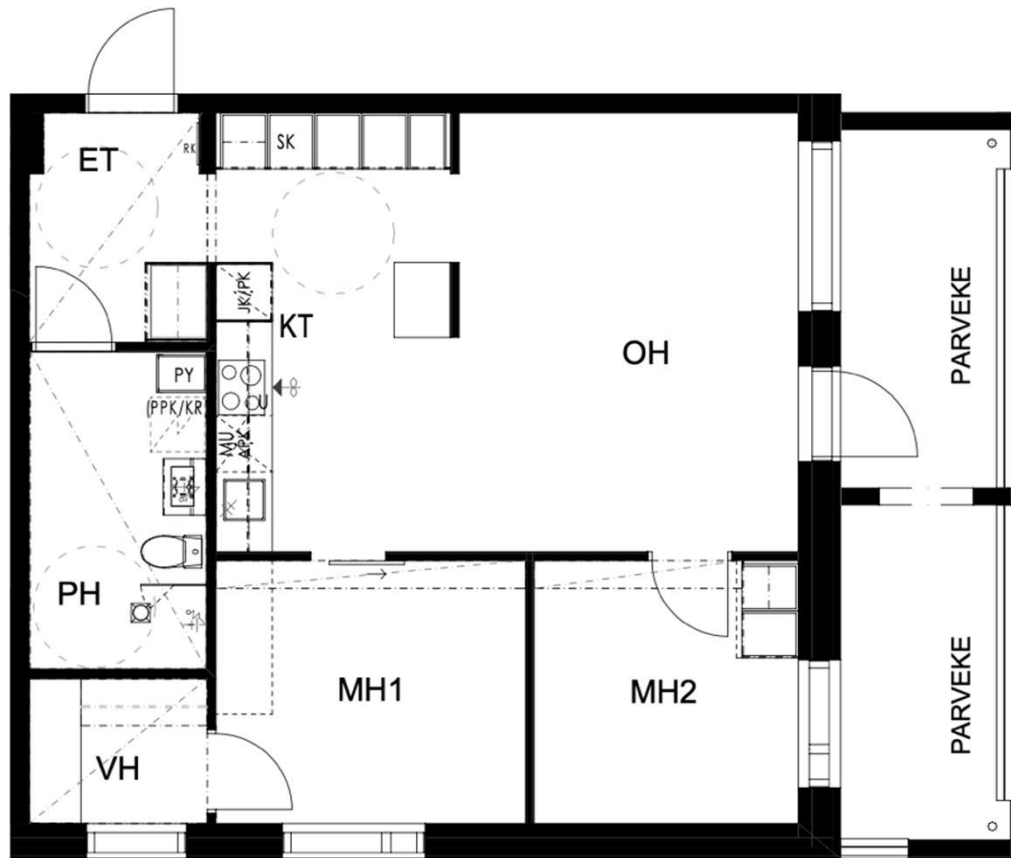
A10

A28

## Sijainti

3. krs

5. krs



# 3 h + kt + vh 62 m<sup>2</sup>

## Huoneisto

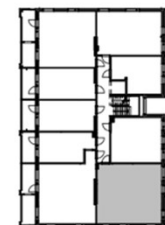
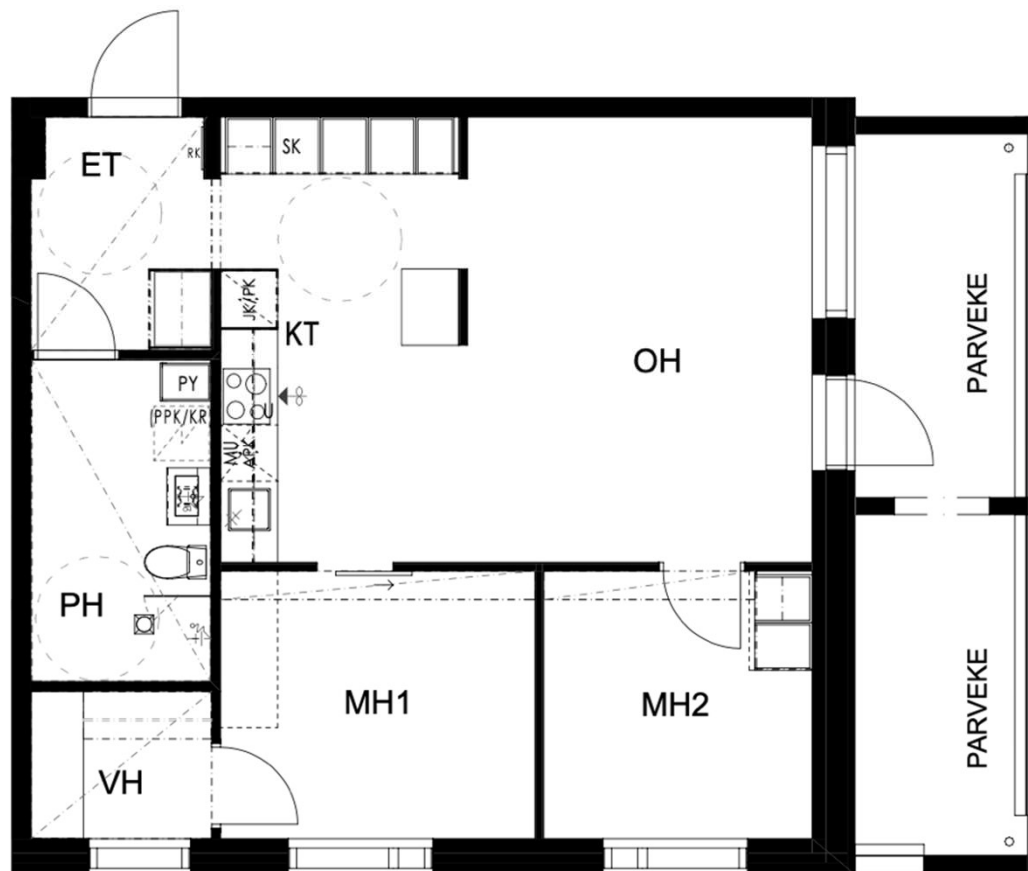
A19

A37

## Sijainti

4. krs

6. krs





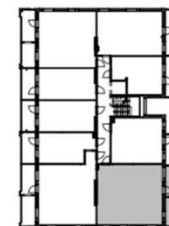
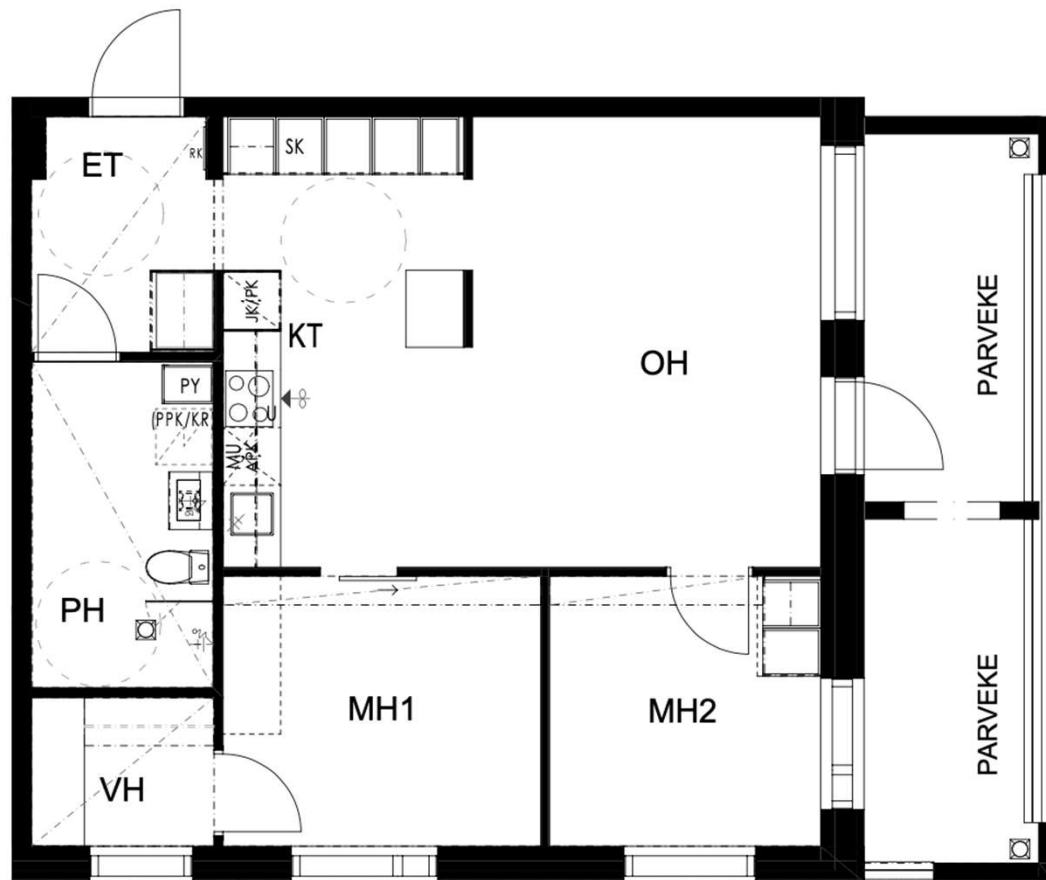
# 3 h + kt + vh 62 m<sup>2</sup>

Huoneisto

A46

Sijainti

7. krs



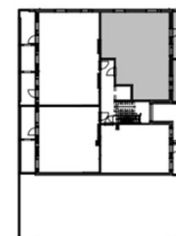
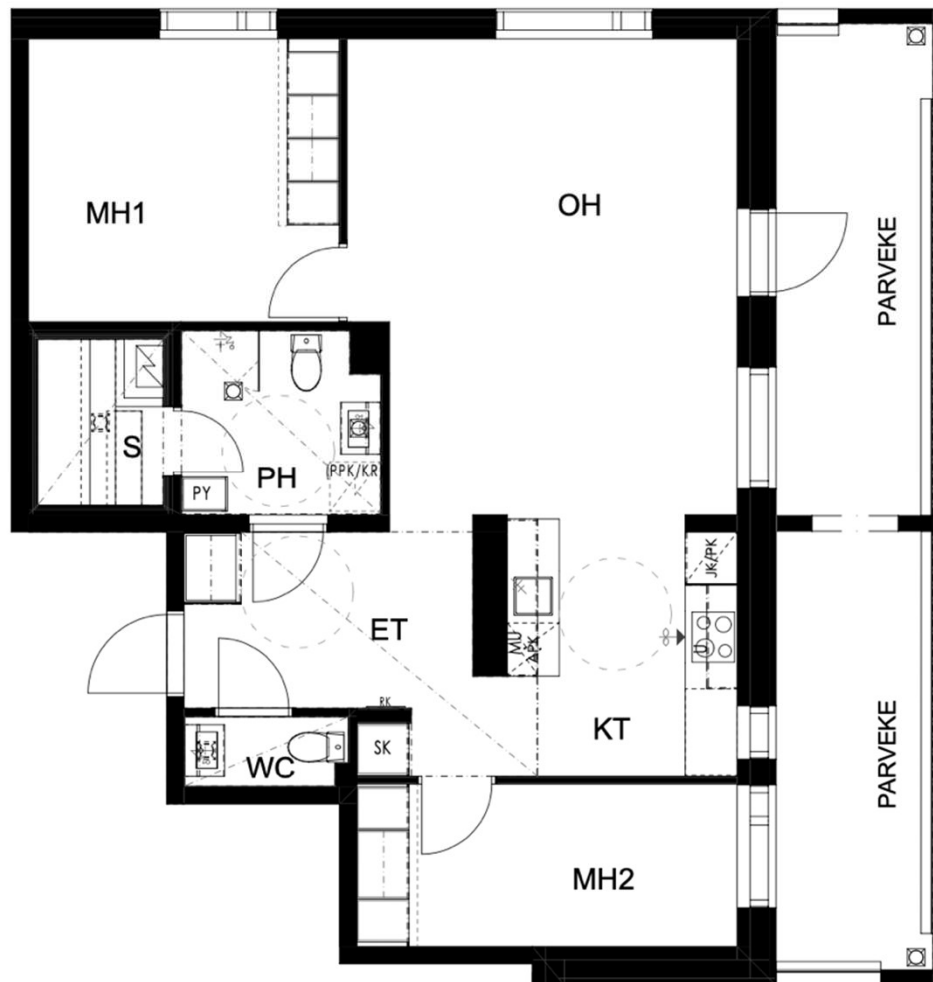
# 3 h + kt + s 72 m<sup>2</sup>

Huoneisto

A57

Sijainti

8. krs



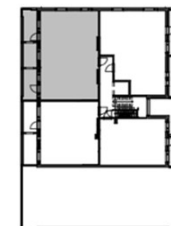
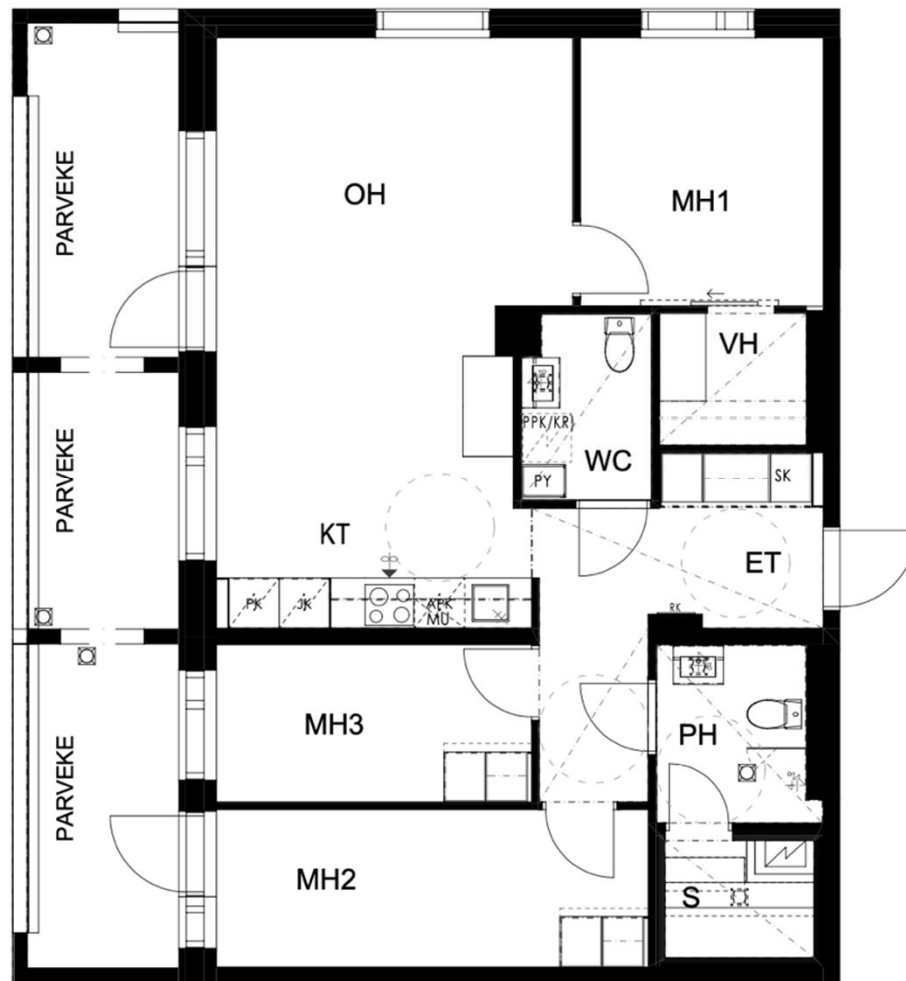
4 h + kt + s + vh  
78,5 m<sup>2</sup>

Huoneisto

A56

Sijainti

8. krs



KOHDETTA VÄLITTÄÄ



# Premico Kodit

**Vuokravälitys:**

029 007 5050

[vuokraus@premico.fi](mailto:vuokraus@premico.fi)

Premico Kodit • Aleksanterinkatu 11, 00100 Helsinki • Y-tunnus: 2237467-9

[premicokodit.fi](http://premicokodit.fi)