

VUOKRAUSESITE / VERSIO 2, 27.4.2023

# FUNKKIS- TUNNELMAA TÖÖLÖSSÄ

*Töölönkatu 34, 00260 Helsinki*



premicokodit.fi





# KAUPUNGIN SYKETTÄ VAI KUTSUVAA RAUHAA?

Töölönkadulla sinun ei tarvitse valita.

Rauhallisella paikalla eläväisessä Töölössä pääset nauttimaan kaupunkiasumisen parhaista puolista. Kaikki palvelut ovat lähellä ja tunnelmallisessa vanhassa talossa on kotoisaa asua. Täältä löytyvät ne ihanat leveät ikkunalaudat ja vaikuttava huonekorkeus.

Töölönkatu 34:n vuokrakoteja kuudessa kerroksessa on remontoitu talon henkeä kunnioittaen erilaisiin asumisen tarpeisiin sopiviksi. 27 m<sup>2</sup> – 92 m<sup>2</sup> asunnot ovat toimivapohjaisia, helposti kalustettavia ja henkivät uudistuksista huolimatta vanhan talon erityistä tunnelmaa.

Vuokralaisten käytössä ovat myös talosauna, viihtyisällä sisäpihalla sijaiseva pyöräkatos sekä asuntokohtaiset irtaimistovarastot.



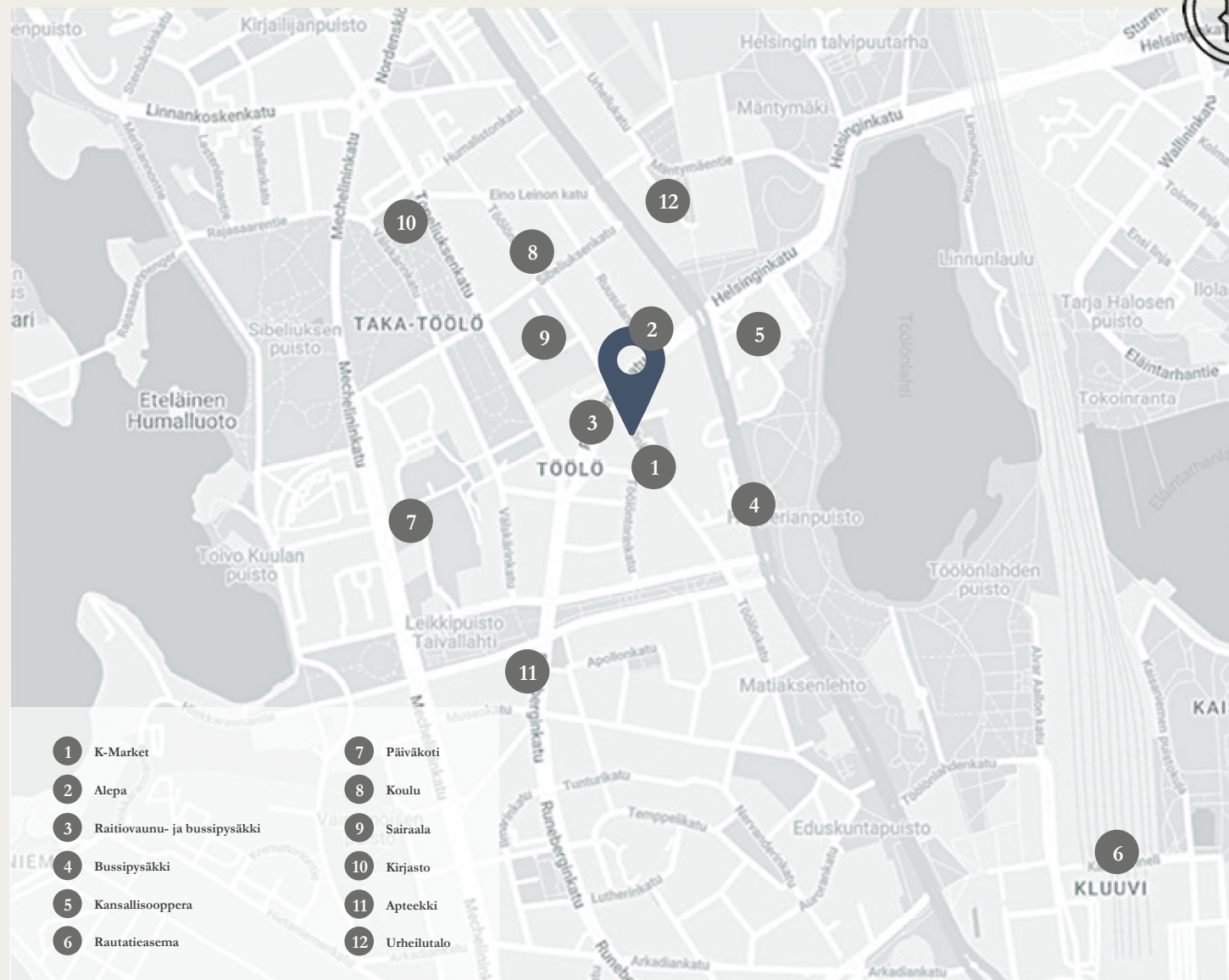


# TÖÖLÖSSÄ KAIKKI ON LÄHELLÄ

Töölönkatu 34:ssä kotisi sijaitsee palveluiden keskellä, eläväisessä Töölössä, kuitenkin rauhaisalla paikalla suojassa liialta hälinältä.

Kaupat, ravintolat, monipuoliset palvelut, koulut sekä kulttuuri- ja liikuntaharrastuspaikat ovat ympärilläsi heti ulko-ovesta ulos astuttuasi. Mannerheimintien ja Runeberginkadun raitiovaunu- ja bussilinjat kuljettavat sinut tarvittaessa helposti kauemmas.

Ihastuttavan kaupunkitunnelman lisäksi Töölönkadulta on helppo lähteä nauttimaan puistomaisesta luonnon rauhasta, sillä asunnolta merenrantaan kävelee n. 10 minuutissa ja Töölönlahden kierrokselle vain 5 minuutissa.



# KIINTEISTÖ- JA YHTIÖTIEDOT

<b>Yhtiön nimi</b>	Asunto Oy Töölönkatu 34
<b>Tontti</b>	Oma
<b>Rakennusvuosi</b>	1936
<b>Kohdetyyppi</b>	Kerrostalo
<b>Kerroksia</b>	6 asuinkerrosta, kellari, ullakko
<b>Rakennusmateriaali</b>	Tiili
<b>Kattotiedot</b>	Peltikate (vesikatto)
<b>Lämmitysjärjestelmä</b>	Kaukolämpö
<b>Energiatodistus</b>	Energialuokka: F2013
<b>Autonsäilytys</b>	Yhtiöllä ei ole tarjottavissa autopaikkoja, vastapäätä P-Töölö pysäköintihalli, Helsingin kaupungin asukas pysäköinti kadunvarressa
<b>Isännöitsijä</b>	Premico Management Oy, Aleksanterinkatu 11, 00100 Helsinki, isannointi@premico.fi
<b>Kiinteistönhoito</b>	Tekijä Huolto Oy, toimisto@tekijahuolto.fi
<b>Yleiset tilat</b>	Huoneistokohtainen irtaimistovarasto (kylmätila), pihalla sijaitsevat pyöräkatokset, saunatila, kuivaustila ullakolla
<b>Pinta-alan peruste</b>	Huoneiston pinta-ala on yhtiöjärjestyksen mukainen. Edellä mainittu pinta-ala saattaa tämän ikäisessä kohteessa poiketa olennaisestikin huoneiston nykyisen ja rakentamisaikaisen mittaustapojen ja standardien mukaan laskettavasta pinta-alasta. Huoneiston todellinen pinta-ala voi siis olla yhtiöjärjestyksessä mainittua pienempi tai suurempi.



# ENERGIATODISTUS

ENERGIATODISTUS	
Rakennuksen nimi ja osoite:	Kerrostalo/ Töölönkatu 34 Töölönkatu 34 00260 Helsinki
Rakennustunnus:	-
Rakennuksen valmistusvuosi:	1936
Rakennuksen käyttötarkoitusluokka:	Kerrostalo
Todistustunnus:	
	Energiatodistusluokka
A	
B	
C	
D	Uudisrakennusten määritystaso 2012
E	
F	F
G	
Rakennuksen laskennallinen kokonaisenergiankulutus (E-luku) 238 kWh <sub>e</sub> /(m <sup>2</sup> vuosi)	
Todistuksen laatija:	Yritys:
Markus Lajunen	TK-ENERGIATODISTUS- JA RAKENNUSPALVELU OY Punavuorenkatu 15 B 36 00150 HELSINKI Y-tunnus: 2197151-9
Allekirjoitus:	
Todistuksen laatimispäivä:	Viimeinen voimassaolopäivä:
3.9.2014	2.9.2024

Energiatodistus perustuu lakiin rakennuksen energiatodistuksesta (50/2013).



# HUONEISTOT

## Keittiö

Jääkaappipakastin Electrolux  
Induktioliesi Electrolux, 2- tai 4-paikkainen  
Liesituuletin aktiivihiihliisuodattimella  
Astianpesukone Electrolux 45cm tai 60cm  
Kalusteuuni Electrolux  
Varattu paikka mikroaaltouunille  
Kaapitot: vaalean harmaat  
Työtasot: tumman harmaa laminaatti  
Välitila: 15 cm tasomateriaalia + maalattu  
Vetimet: Hahle VX6KRMU128  
Hana: Hansgrohe, Talis M54 270, Kromi

## Pesutilat

Lattia: Pukkila Natura Hexagon klinkkeri laatta kolmessa sävyssä  
Seinät: valkoinen Laattapiste, LPC PRT 20X20 01 valkoinen kaakeli  
Wc-istuin, suihku, suihkuseinä, peilikaappi, allaskaappi,  
pyykinpesukoneliitäntä, osassa asunnoista erillinen wc

## Seinät

Valkoinen, sävy paperi F497

## Lattiat

Vinyyli Goodiy chloe, sävy manteli (Almond)

## Katto

Maalattu kipsilevy, betoni tai rappaus

## Vaatesäilytys

Vaatekaapitot valkoisilla ovilla. Osassa asunnoista vaatehuone

## Ilmanvaihto

Painovoimainen ilmanvaihto

## Palovaroittimet

Verkkovirtaan kytketyt

## Kunto

Valmistunut remontista 2022

## Varastot

Kylmä irtainvarasto ullakolla, kellarikomero





# MATERIAALIT JA KALUSTEET

Seinät maalattu valkoisiksi,  
sävy Paperi F497

Lattiat vinyyli, Goodiy chloe, sävy  
Manteli (Almond)

Keittiökaluusteet Mikrolaminaatti,  
värinä vaalean harmaa, vedin Hahle  
VX6KRMU128

Työtasoina laminaattitaso, värinä  
Formica Iki Graphite F7837, matta







# VUOKRAUSEHDOT

<b>Vuokra</b>	Ks. erillinen liite
<b>Vesi</b>	23 €/hlö/kk
<b>Sähkö</b>	Vuokralainen tekee oman sähkösopimuksen
<b>Laajakaista</b>	Vuokraan sisältyy DNA 10M –taloyhtiölaajakaista
<b>Kotivakuutus</b>	Vuokralaisella tulee olla voimassa oleva kotivakuutus vastuuvakuutuksella.
<b>Autopaikka</b>	Yhtiöllä ei ole tarjottavissa autopaikkoja, vastapäätä P-Töölö pysäköintihalli, Helsingin kaupungin asukas pysäköinti kadunvarressa
<b>Sauna</b>	Saunamaksu 15 €/kk, sisältää kaksi saunavuoroa kuukaudessa.
<b>Vuokrasopimus</b>	Toistaiseksi voimassaoleva, 12 kk minimi vuokra-aika tai sopimussakkona yhden kuukauden vuokraa vastaava summa
<b>Vuokravakuus</b>	Vakuus 0 € edellyttäen luottotietojen olevan kunnossa
<b>Vuokraustapa</b>	Päävuokralainen
<b>Vuokran korottaminen</b>	Kiinteistön ylläpidon kustannusindeksi +3 % korotusmahdollisuus. Tarkistusajankohta maaliskuu
<b>Vuokranmaksupäivä</b>	Lain mukaan 2. päivä
<b>Tupakointi</b>	Tupakointi on kielletty huoneistoissa sekä parvekkeilla
<b>Lemmikkieläimet</b>	Lemmikit tervetulleita



# ASUNNON HAKEMINEN

Pääset hakemukseen myös  
oheisella QR-koodilla:



Vastaamme koko kiinteistön asuntokannan vuokrauksesta.

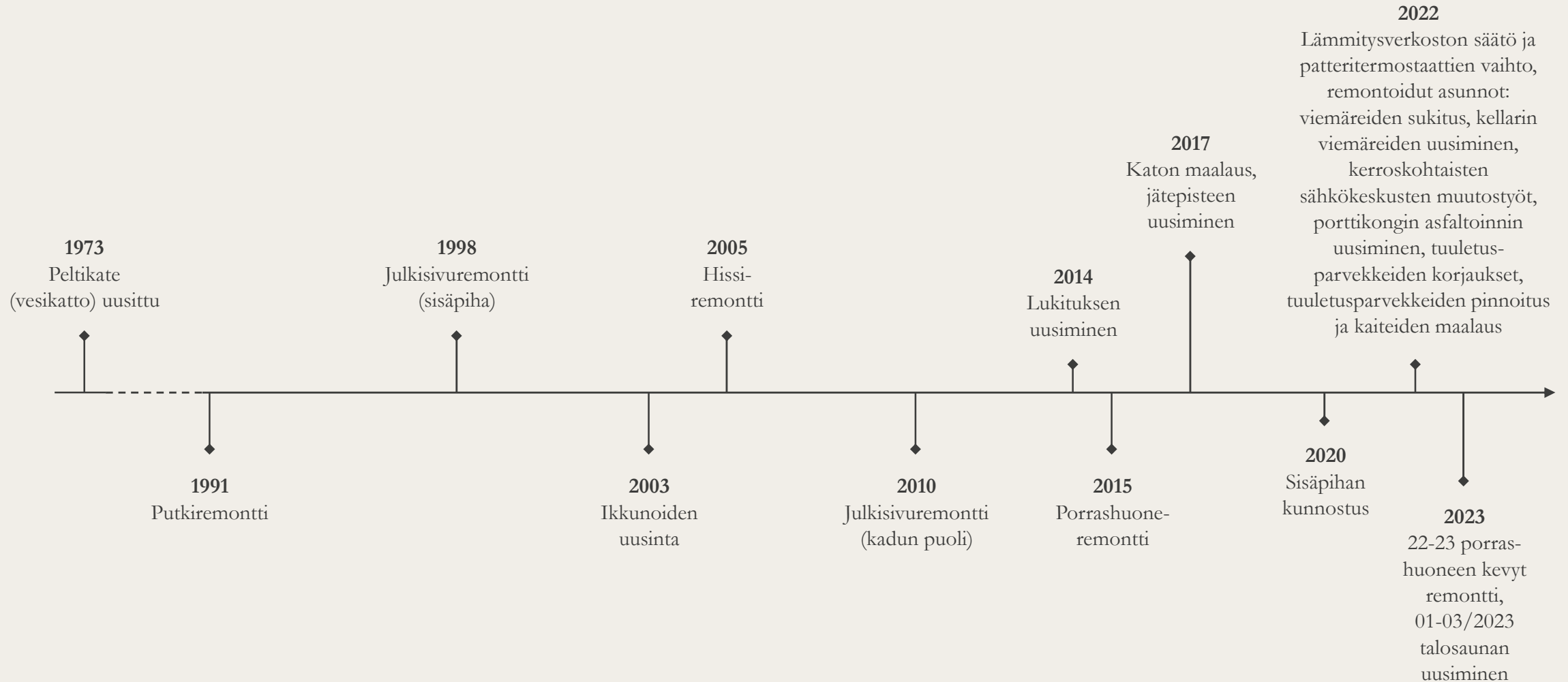
Asuntohakemuksen voi täyttää sähköisesti osoitteessa: **hake mus .tampuuri.fi/premico/**



Vuokrasopimuksen allekirjoittamisen voi hoitaa verkkopankkitunnuksilla tai mobiilivarmenteella.



# TEHDYT REMONTIT





# POHJAKUVAT



# 1. krs



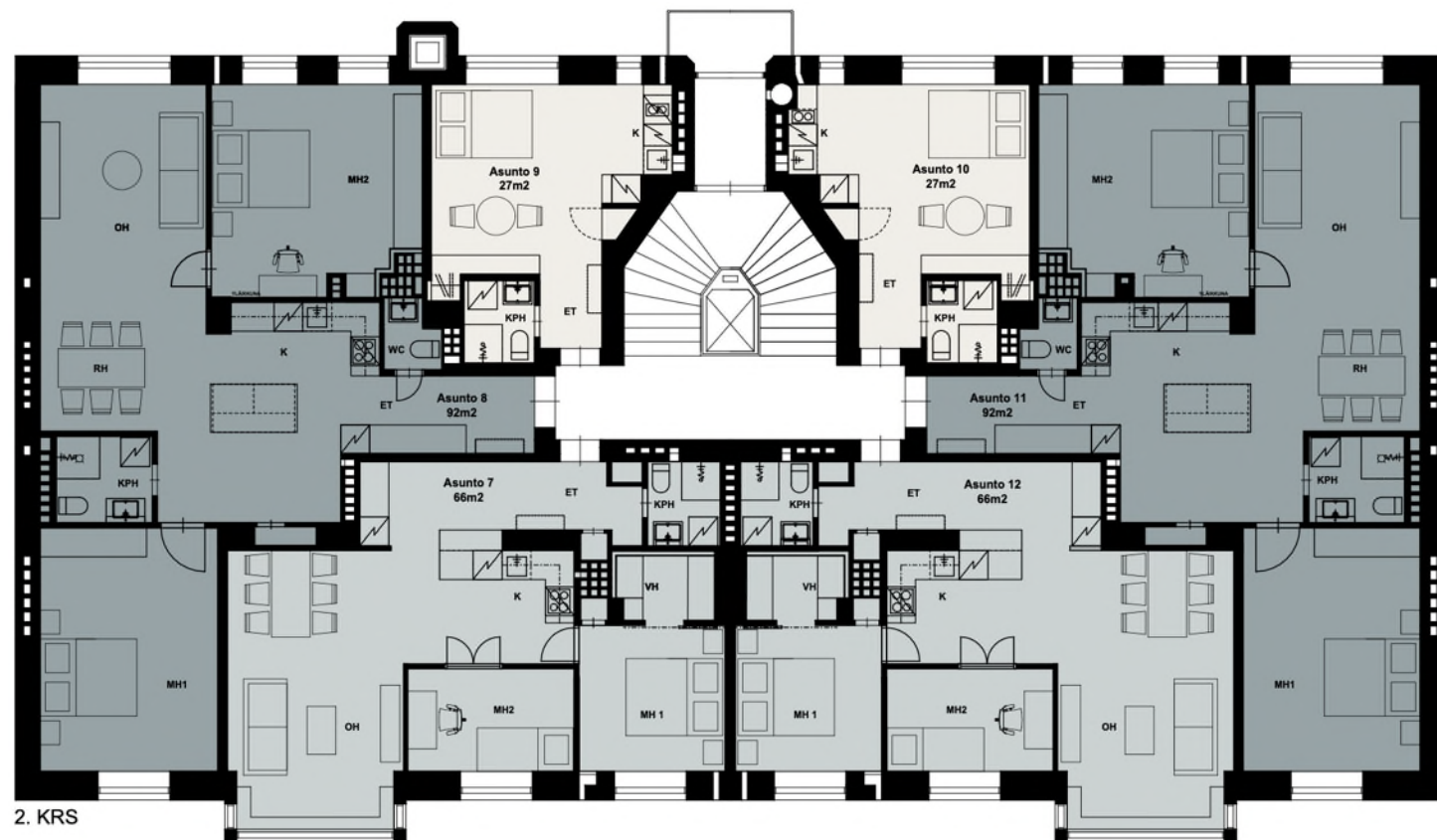
1. KRS

POHJAKUVA SUUNTA AANTAVA

Pohjakuvat suuntaa-antavia



## 2. krs

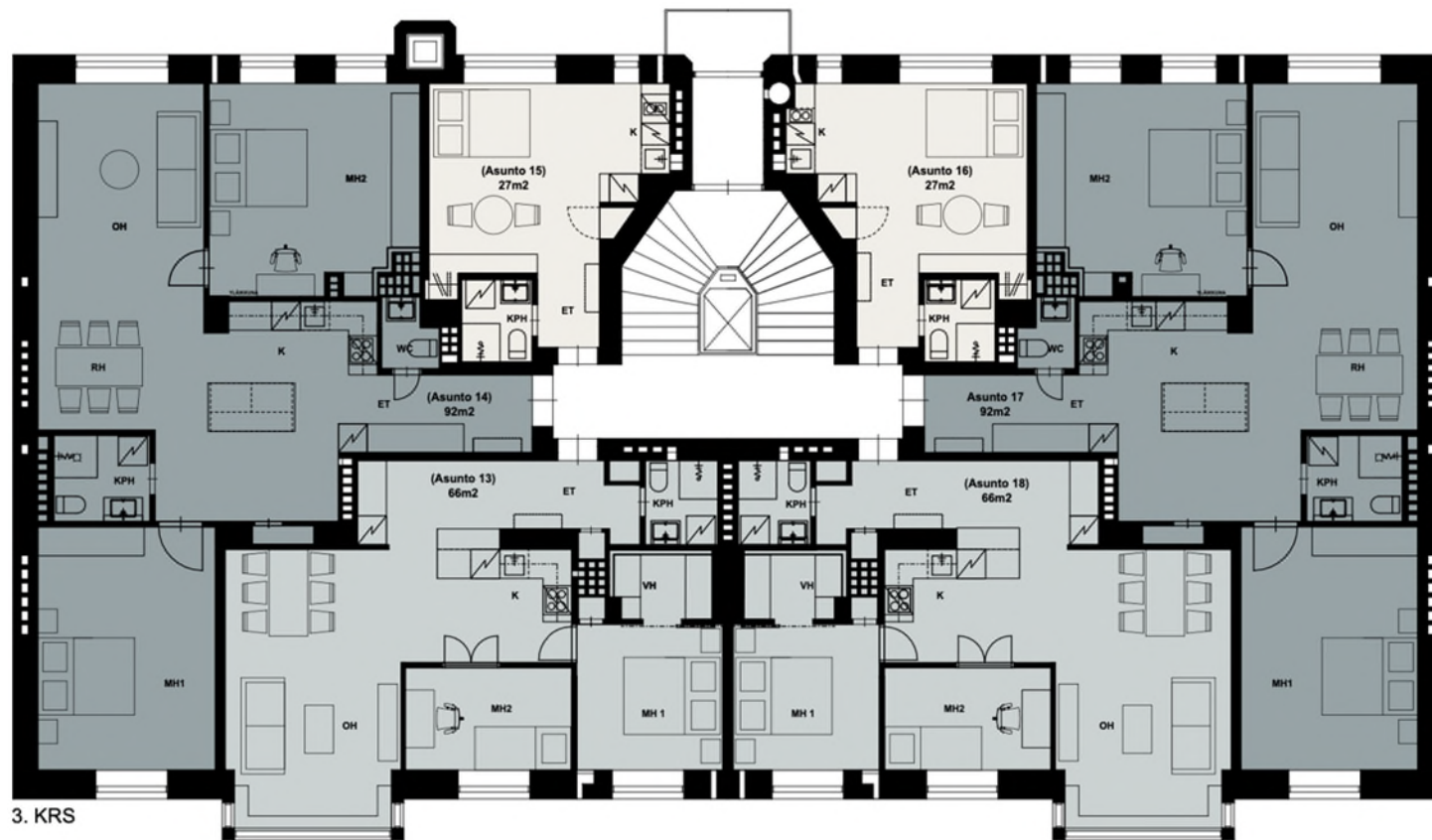


POHJAKUVA SUUNTA AANTAVA

Pohjakuvat suuntaa-antavia



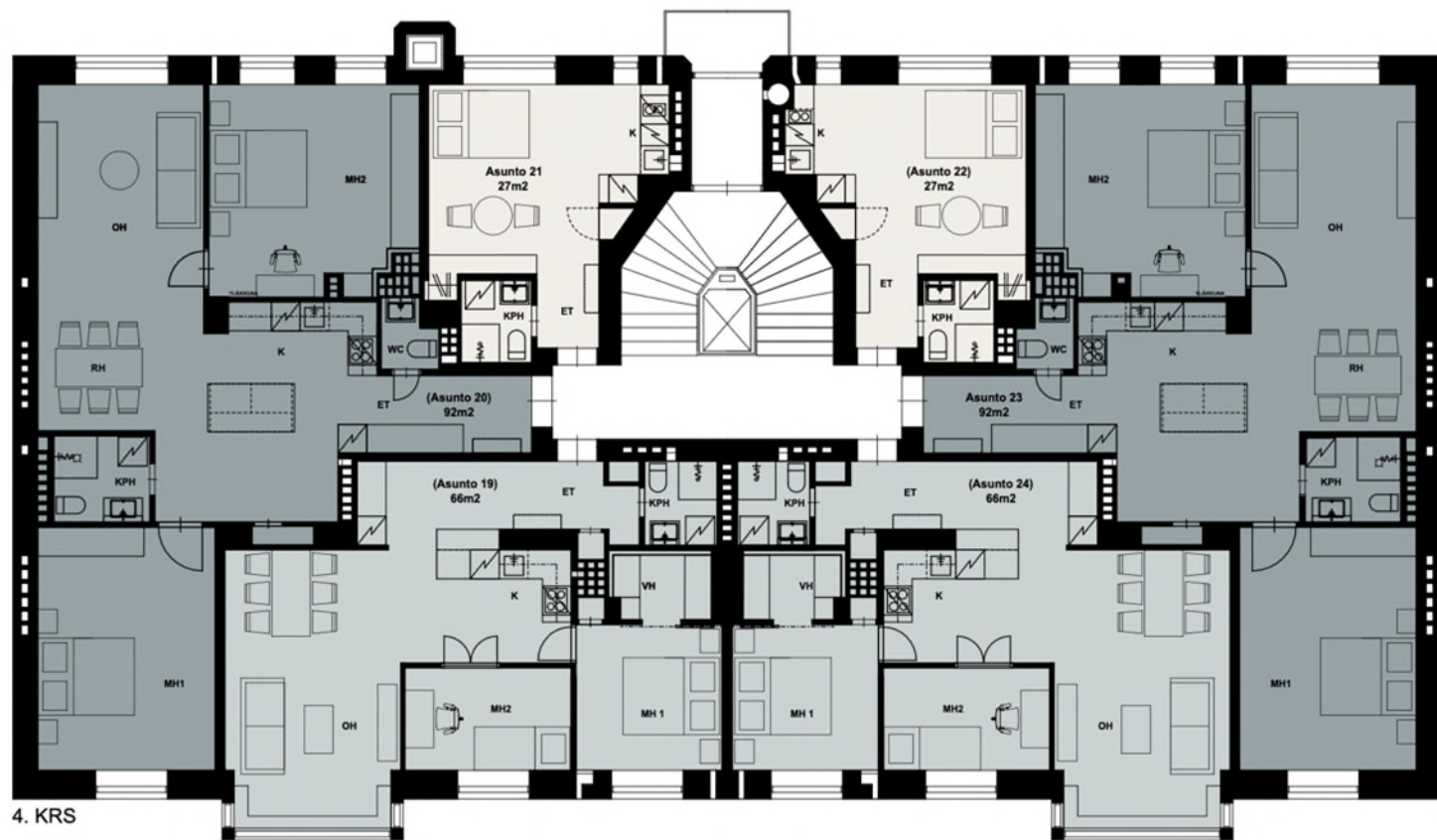
# 3. krs



Pohjakuvat suunta-antavia



# 4. krs



4. KRS

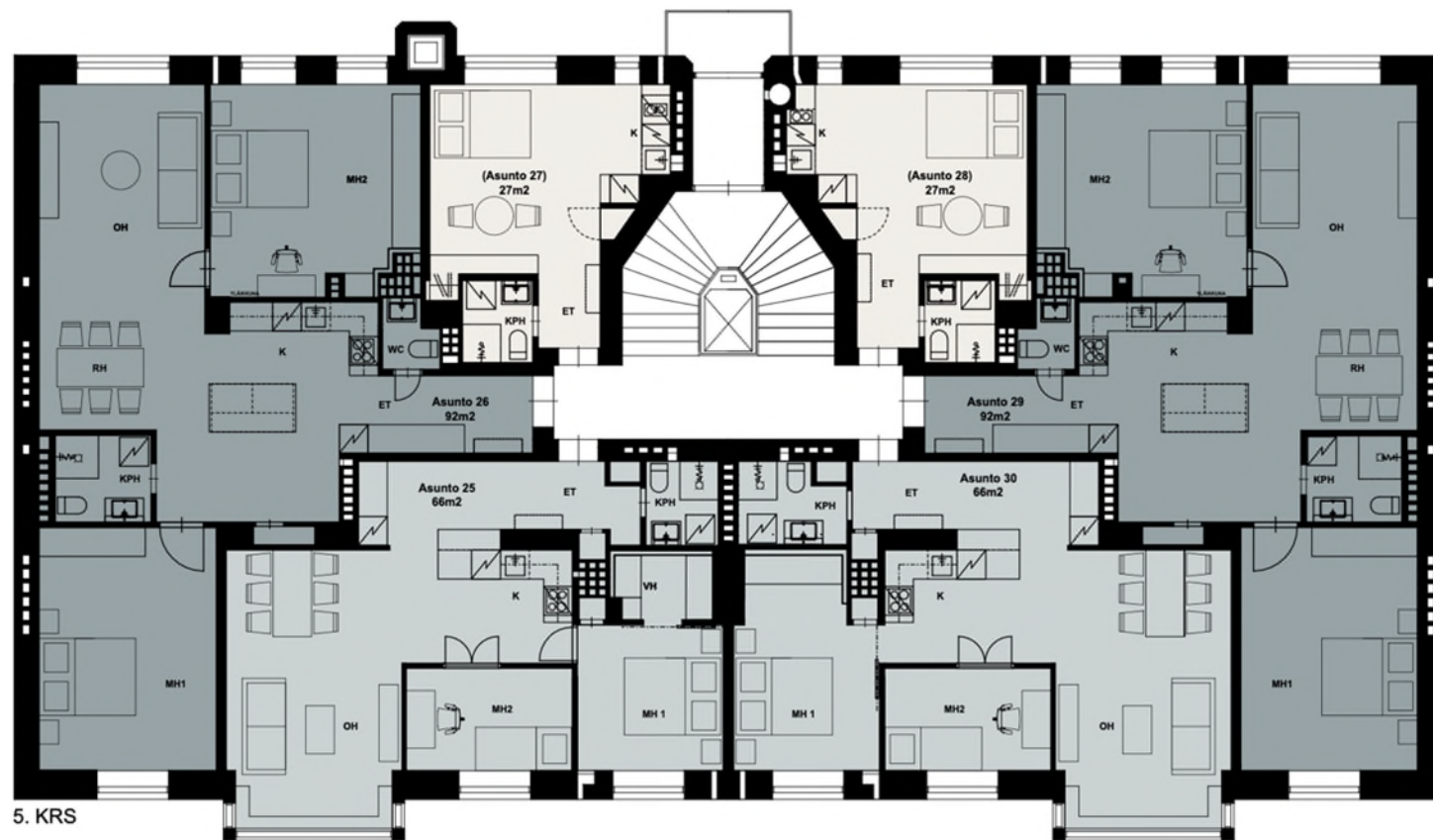
POHJAKUVA SUUNTA AANTAVA

Pohjakuvat suuntaa-antavia





# 5. krs



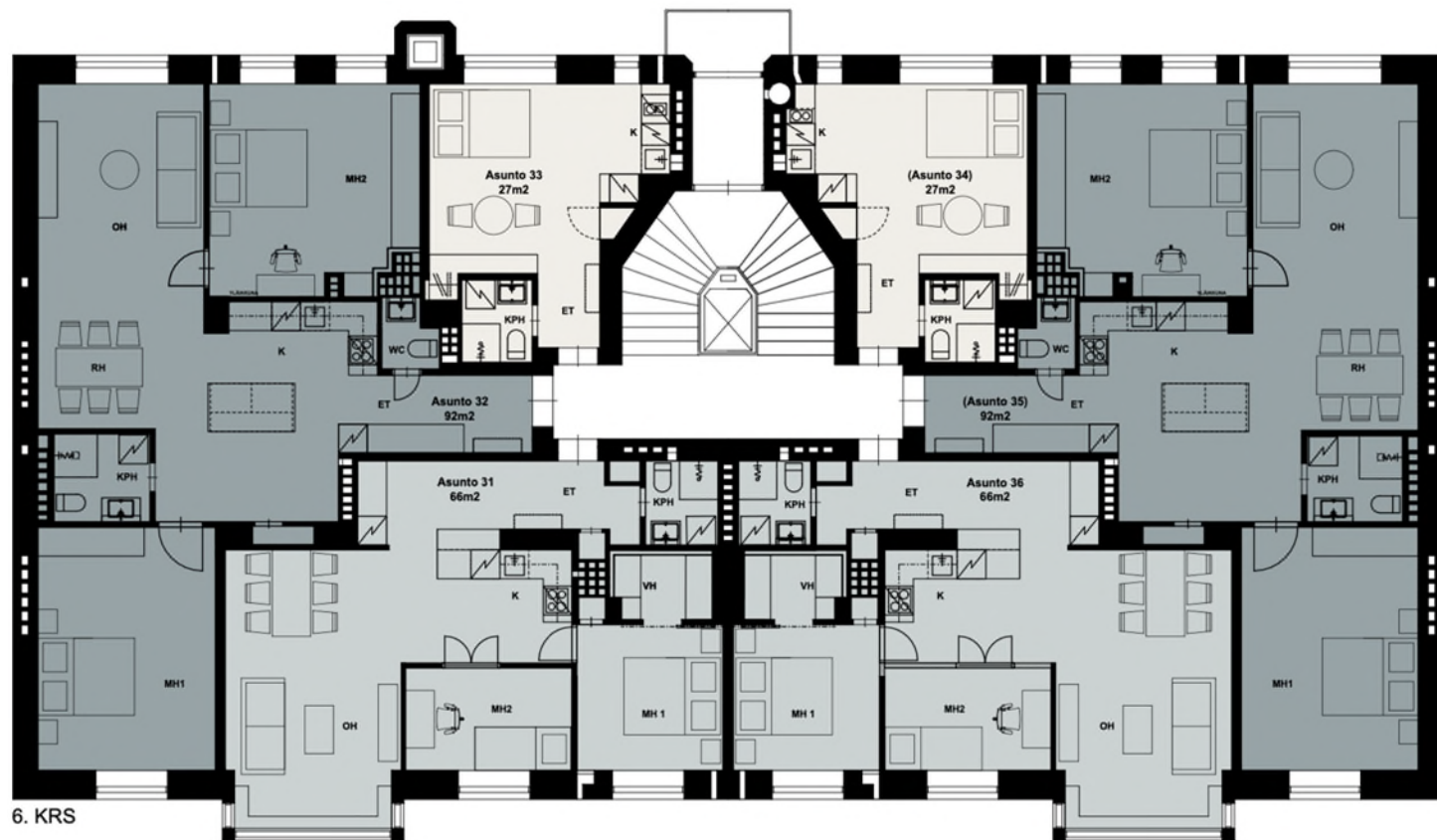
5. KRS

POHJAKUVA SUUNTAAN ANTAVA

Pohjakuvat suuntaa-antavia



# 6. krs



6. KRS

POHJAKUVA SUUNTA AANTAVA

Pohjakuvat suuntaa-antavia



1 h + k /  
27m<sup>2</sup>

**Huoneisto**

3

9

(15)

21

(27)

33

**Sijainti**

1. krs

2. krs

3. krs

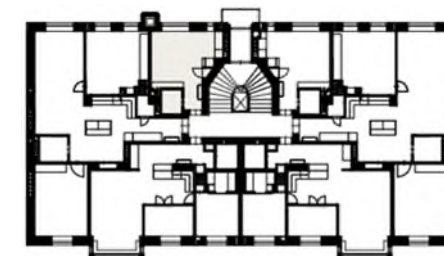
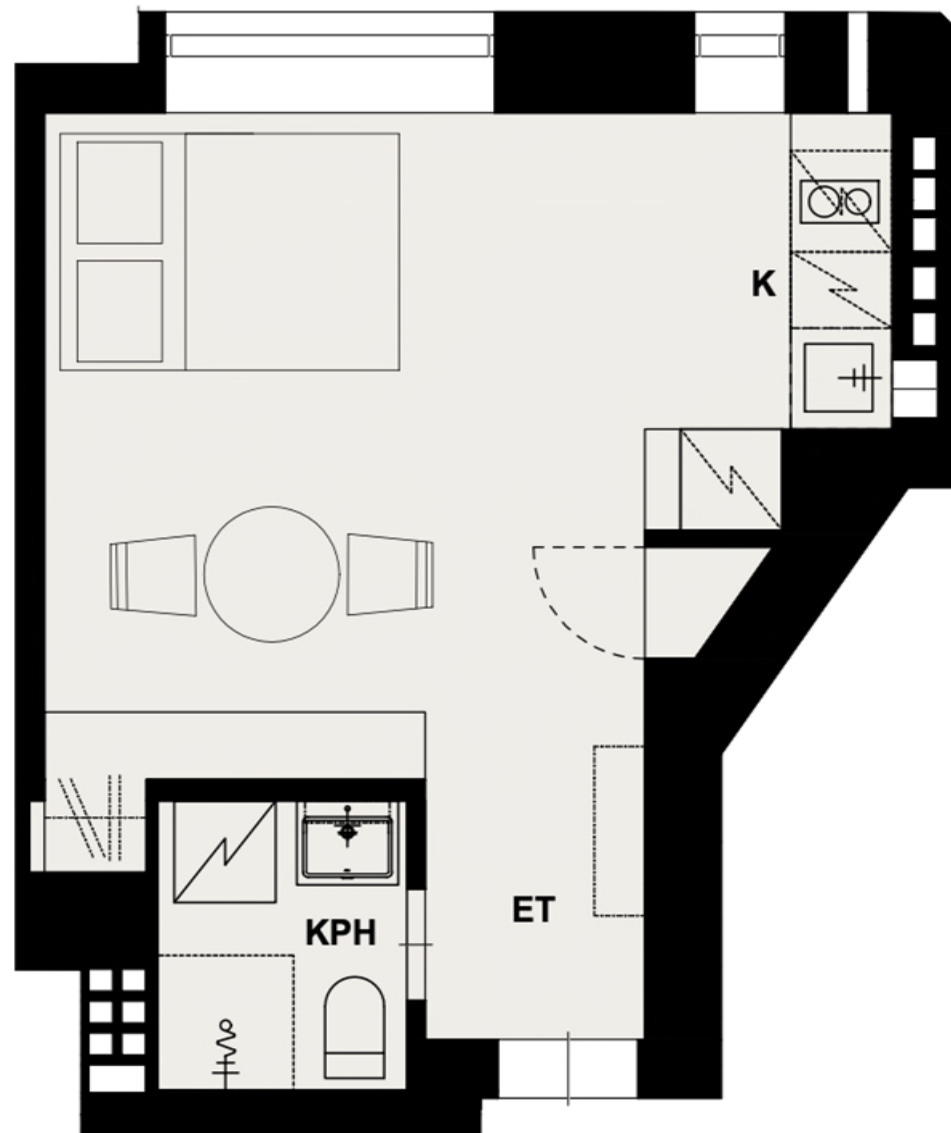
4. krs

5. krs

6. krs

(suluissa remontoimattomat asunnot)

Pohjakuva suuntaa-antava



1 h + k /  
27m<sup>2</sup>

**Huoneisto**

(4)

10

(16)

(22)

(28)

(34)

**Sijainti**

1. krs

2. krs

3. krs

4. krs

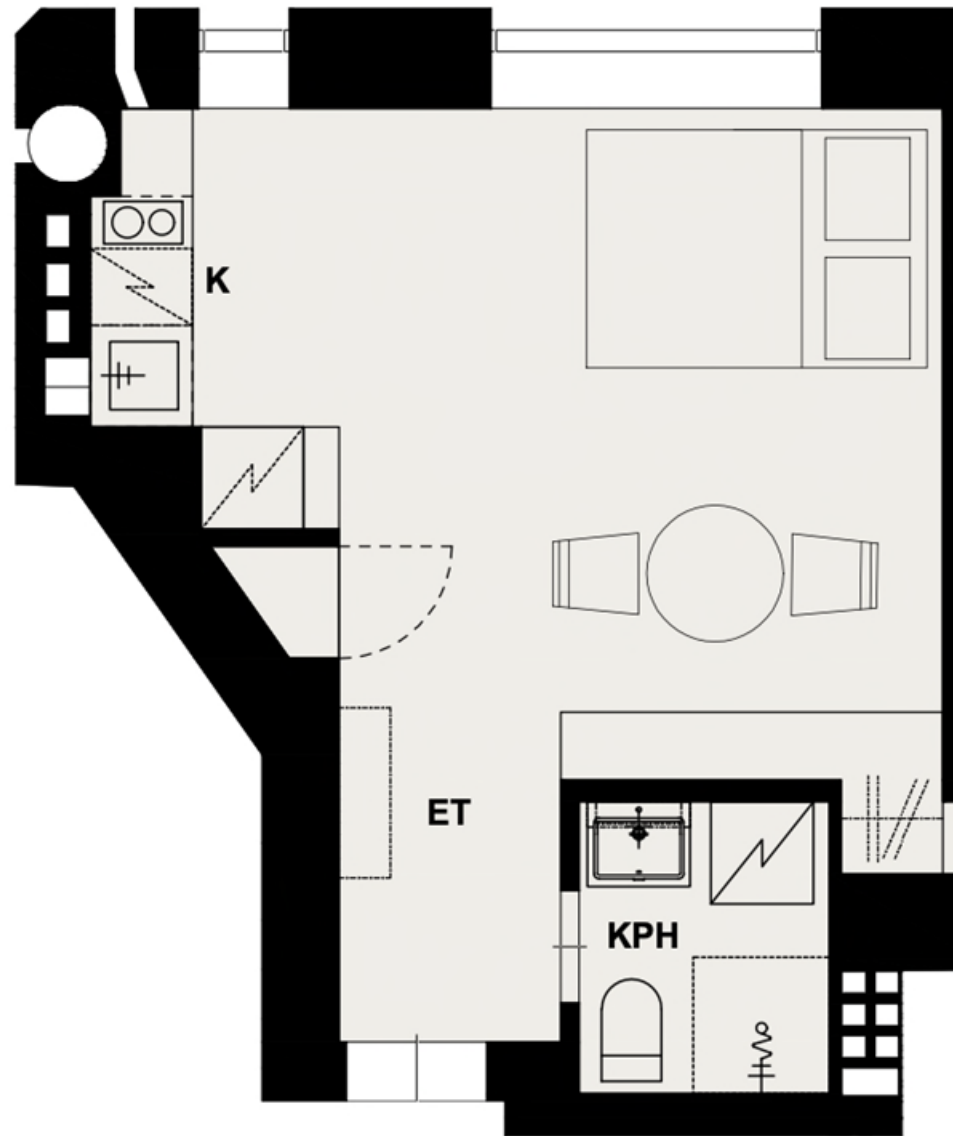
5. krs

6. krs

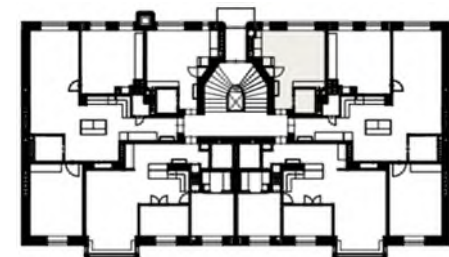
(suluissa remontoimattomat asunnot)

Pohjakuva suuntaa-antava

27.4.2023



premicokodit.fi



20



2 h + k /  
43 m<sup>2</sup>

**Huoneisto**

(2)

(sulussa remontoimattomat asunnot)

Pohjakuva suuntaa-antava

**Sijainti**

1. krs



2 h + k /  
52m<sup>2</sup>

Huoneisto

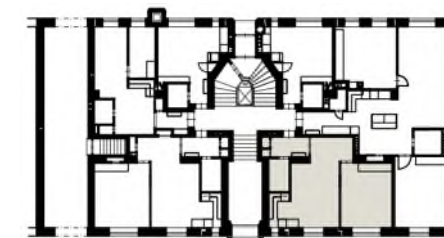
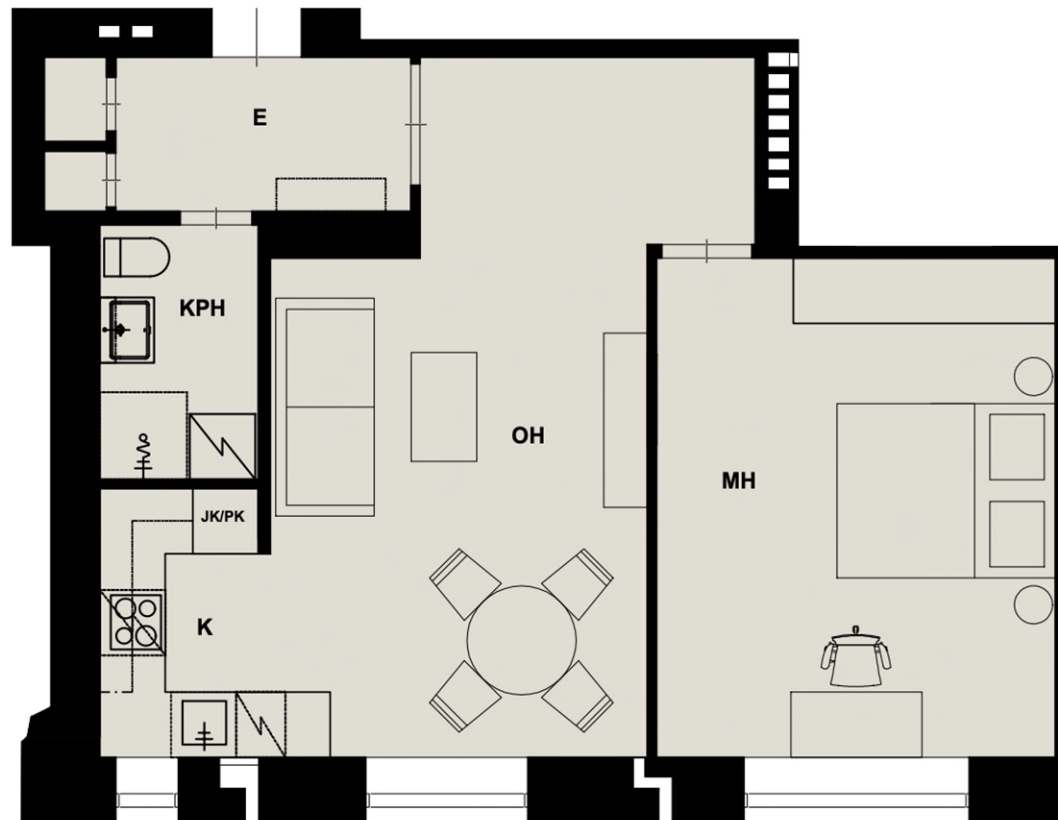
(6)

(sulussa remontoimattomat asunnot)

Pohjakuva suuntaa-antava

Sijainti

1. krs





2 h + k /  
52m<sup>2</sup>

**Huoneisto**

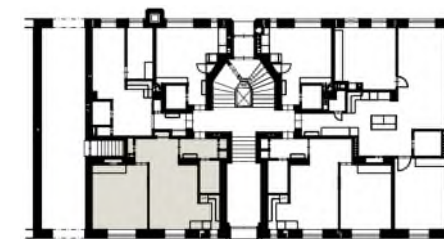
(1)

(sulussa remontoimattomat asunnot)

Pohjakuva suuntaa-antava

**Sijainti**

1. krs



3 h + k /  
66m<sup>2</sup>

**Huoneisto**

(1)

7

(13)

(19)

25

31

**Sijainti**

1. krs

2. krs

3. krs

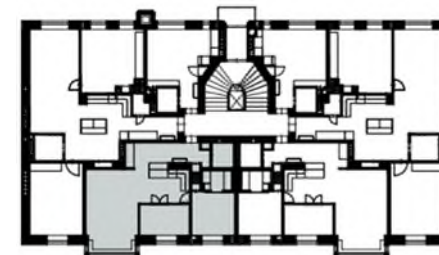
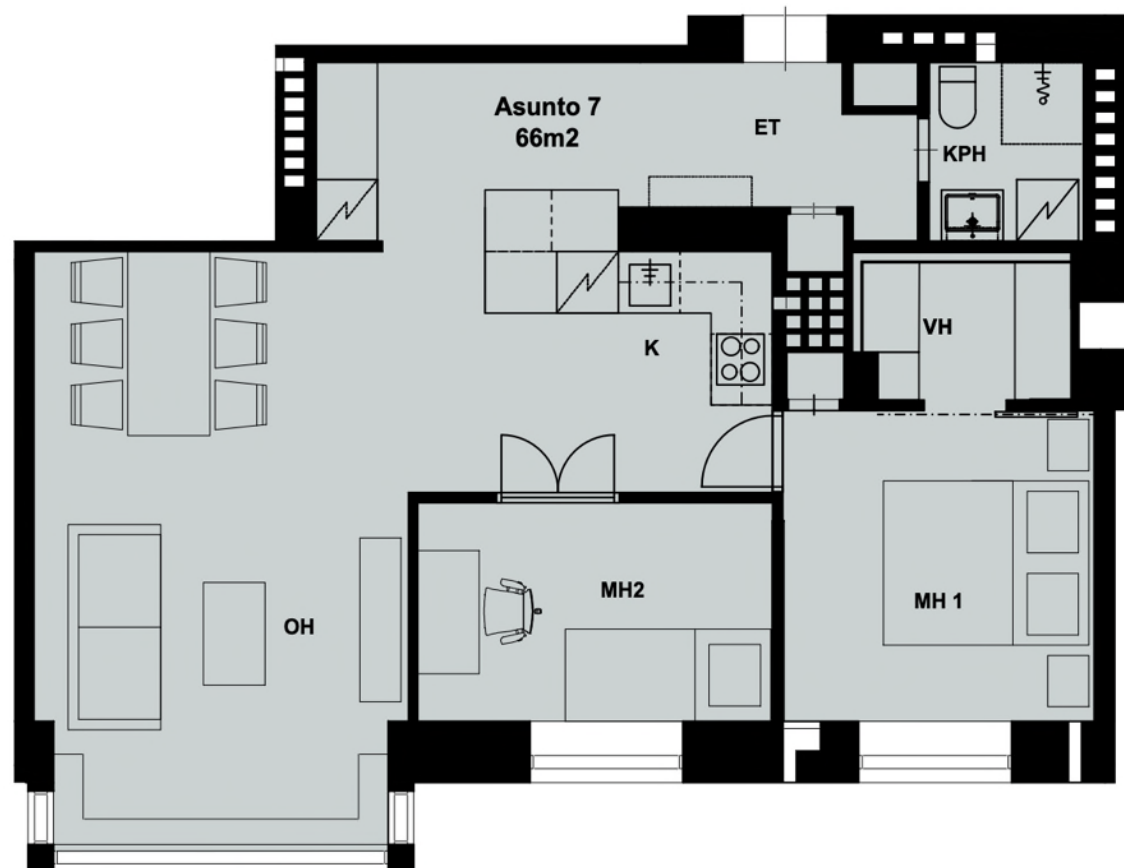
4. krs

5. krs

6. krs

(suluissa remontoimattomat asunnot)

Pohjakuva suuntaa-antava





3 h + k /  
66m<sup>2</sup>

**Huoneisto**

(6)

12

(18)

(24)

36

**Sijainti**

1. krs

2. krs

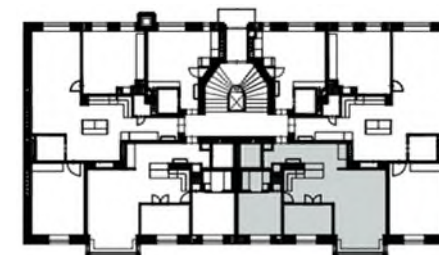
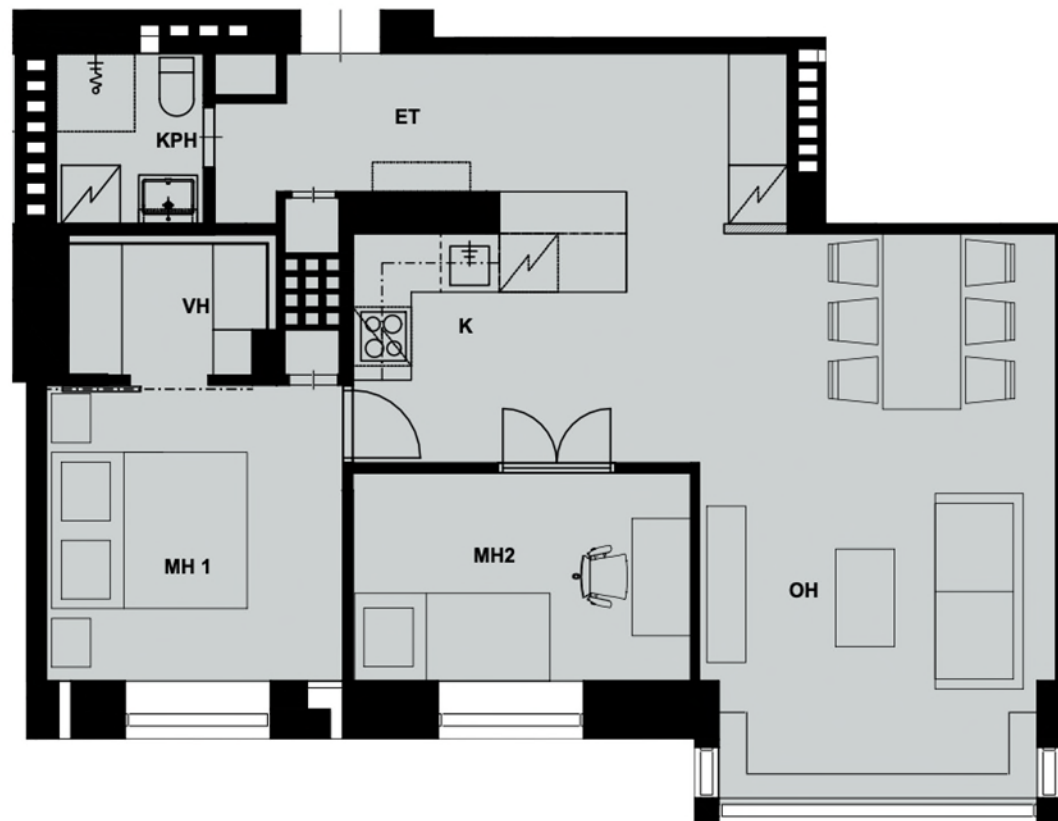
3. krs

4. krs

6. krs

(suluissa remontoimattomat asunnot)

Pohjakuva suuntaa-antava





3 h + k /  
66m<sup>2</sup>

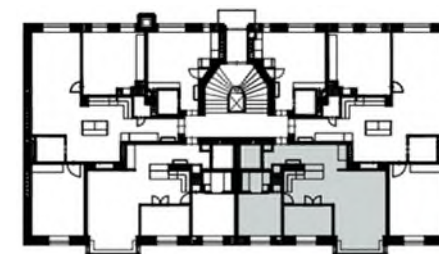
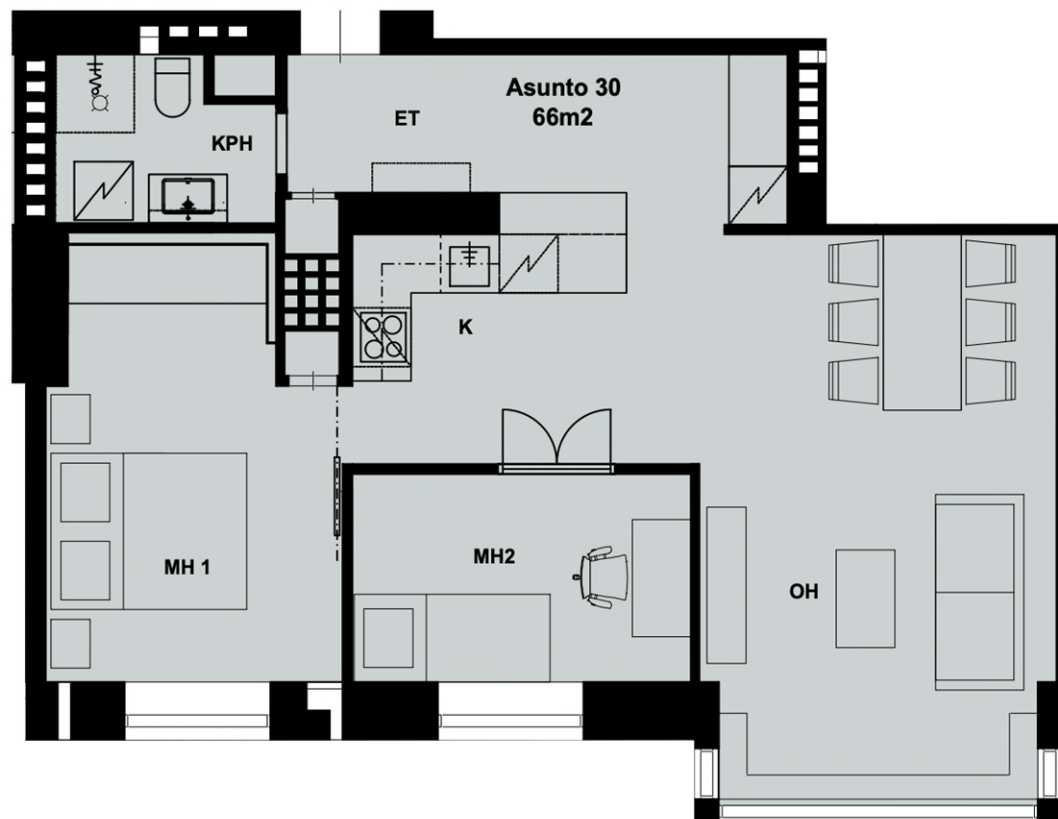
Huoneisto

30

Sijainti

5. krs

Pohjakuva suuntaa-antava



3 h + k /  
92m<sup>2</sup>

**Huoneisto**

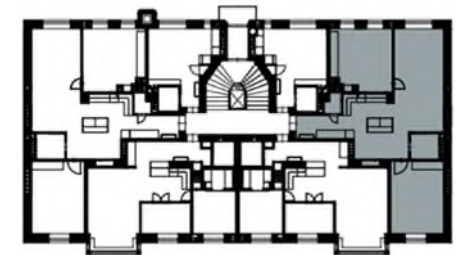
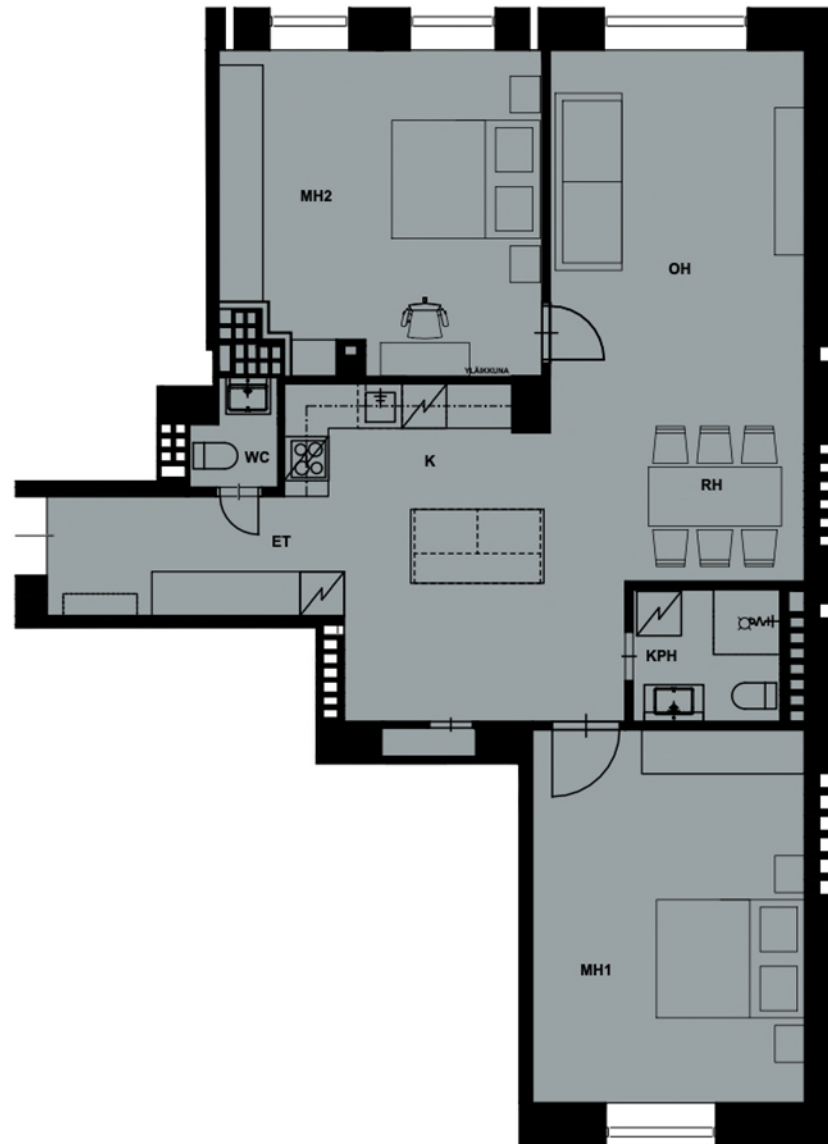
(5)  
11  
17  
23  
29  
(35)

**Sijainti**

1. krs  
2. krs  
3. krs  
4. krs  
5. krs  
6. krs

(suluissa remontoimattomat asunnot)

Pohjakuva suuntaa-antava



3 h + k /  
92m<sup>2</sup>

**Huoneisto**

8

(14)

(20)

26

32

**Sijainti**

2. krs

3. krs

4. krs

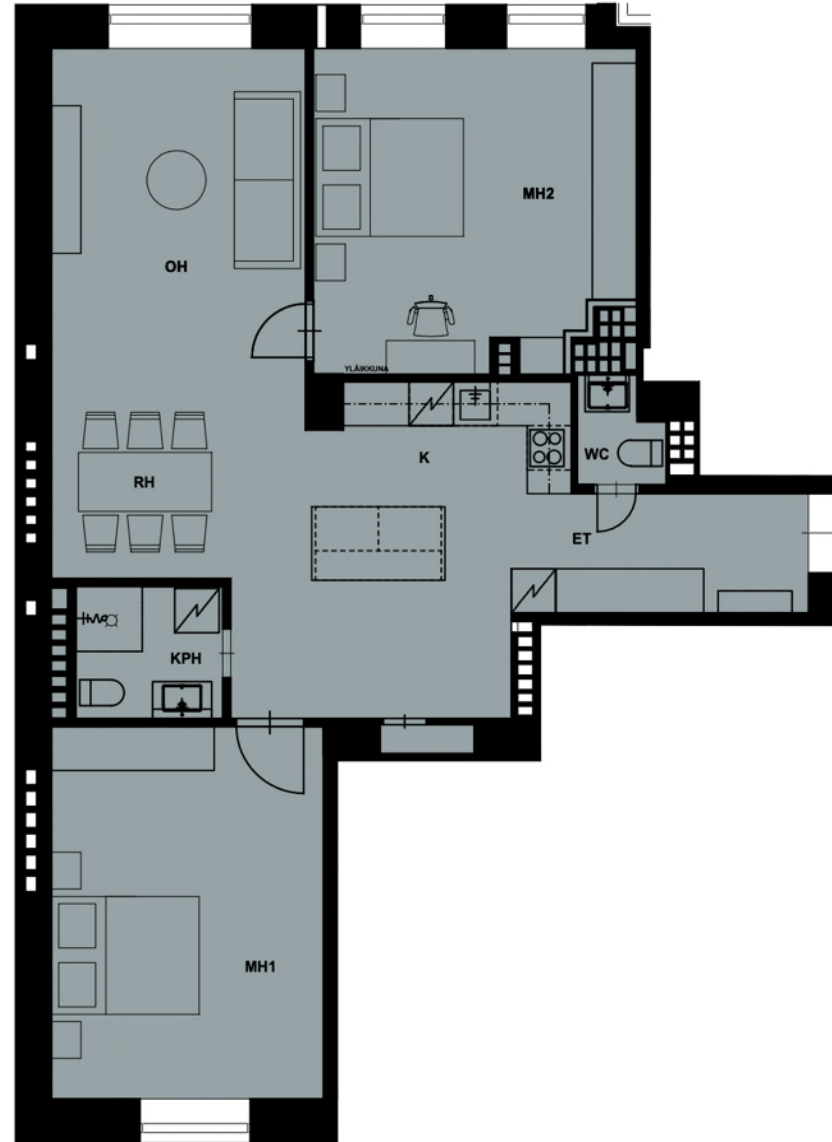
5. krs

6. krs

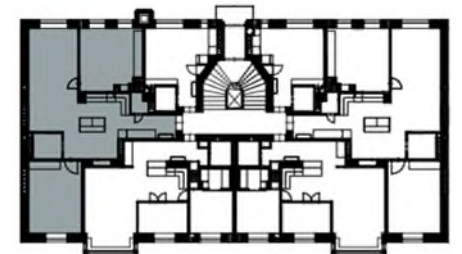
(suluissa remontoimattomat asunnot)

Pohjakuva suuntaa-antava

27.4.2023



premicokodit.fi



28

KOHDETTA VÄLITTÄÄ



# PREMICO KODIT

**Vuokraus**

asiakaspalvelu@premico.fi

029 007 5050

PREMICO MANAGEMENT OY

Aleksanterinkatu 11, 00100 Helsinki

Y-tunnus: 2237467-9