

Valmistuminen
1.2.2023

ESITE

As Oy Porvoon Suukko & Nougat

Aleksanterinkaari 8, 06100 PORVOO
premicokodit.fi



UUSIA KOTEJA VALMISTUMASSA PORVOOSEEN

As Oy Porvoon Suukko & Nougat

Asunto Oy Porvoon Suukko & Nougat valmistuvat 1.2.2023 länsirannan alueelle, aivan palvelujen äärelle Porvoonjoen läheisyyteen!

Vuokrattavana näissä kahdessa yhtiössä on 65 asuntoa erilaisilla pohjaratkaisuilla, näppäristä yksioista tilaviin kolmioihin 28 m² -80 m². Asuntojen neliöt on käytetty tehokkaasti, erilaisiin elämäntilanteisiin sopiviksi. Valoisissa ja avarissa asunnoissa on käytetty vaaleita pintamateriaaleja sekä asumismukavuutta lisäävät mm. keittiössä astianpesukone sekä induktioliesi ja kylpyhuoneessa vesikiertoinen mukavuuslattia-lämmitys. Asuinkerroksia on viisi ja ensimmäisestä kerroksesta löytyy yhteisiä tiloja, kuten irtaimistovarastot, lastenvaunuvarasto sekä kuivaushuoneet. B-talon ensimmäisessä kerroksessa on talosauna ja taloyhtiön sisäpihalla erillinen polkupyörävarasto.

Päivittäiset palvelut, hyvät urheilu -ja ulkoilumahdollisuudet sekä päiväkodit ja koulut löytyvät kävelytäisyydeltä.

Autopaikka on mahdollista vuokrata viereisestä pysäköintitalosta, paikkoja on tarjolla rajoitetusti.

PREMICOKODIT.FI



Huoneistot

| | | | |
|------------------|--|----------------------|---|
| Parveke | Ranskalainen tai lasitettu parveke | Makuuhuoneet | Seinät maalattu valkoisiksi. Lattia laminaattia. |
| Keittiö | Jääkaappipakastin, induktiokeittotaso, kalusteuuni, astianpesukone ja liesikupu. Tilavaraus mikroaaltouunille. Lattiat laminaattia. Seinät maalattu valkoisiksi. | Olohuone | Seinät maalattu valkoisiksi. Lattia laminaattia. |
| Pesutilat | Tilavaraus pyykinpesukoneelle. Kylpyhuoneessa vesikiertoinen mukavuuslattialämmitys. Wc-istuin, suihku, peilikaappi ja allaskaappi. | Muuta | Ikkunat varustettu sälekaihtimilla. Huoneistokohtainen ilmanvaihto. Verkkovirtaan kytketyt palovaroittimet. |
| | | Säilytystilat | Irtaimistovarastot talon ensimmäisessä kerroksessa. |
| | | Kunto | Uusi |



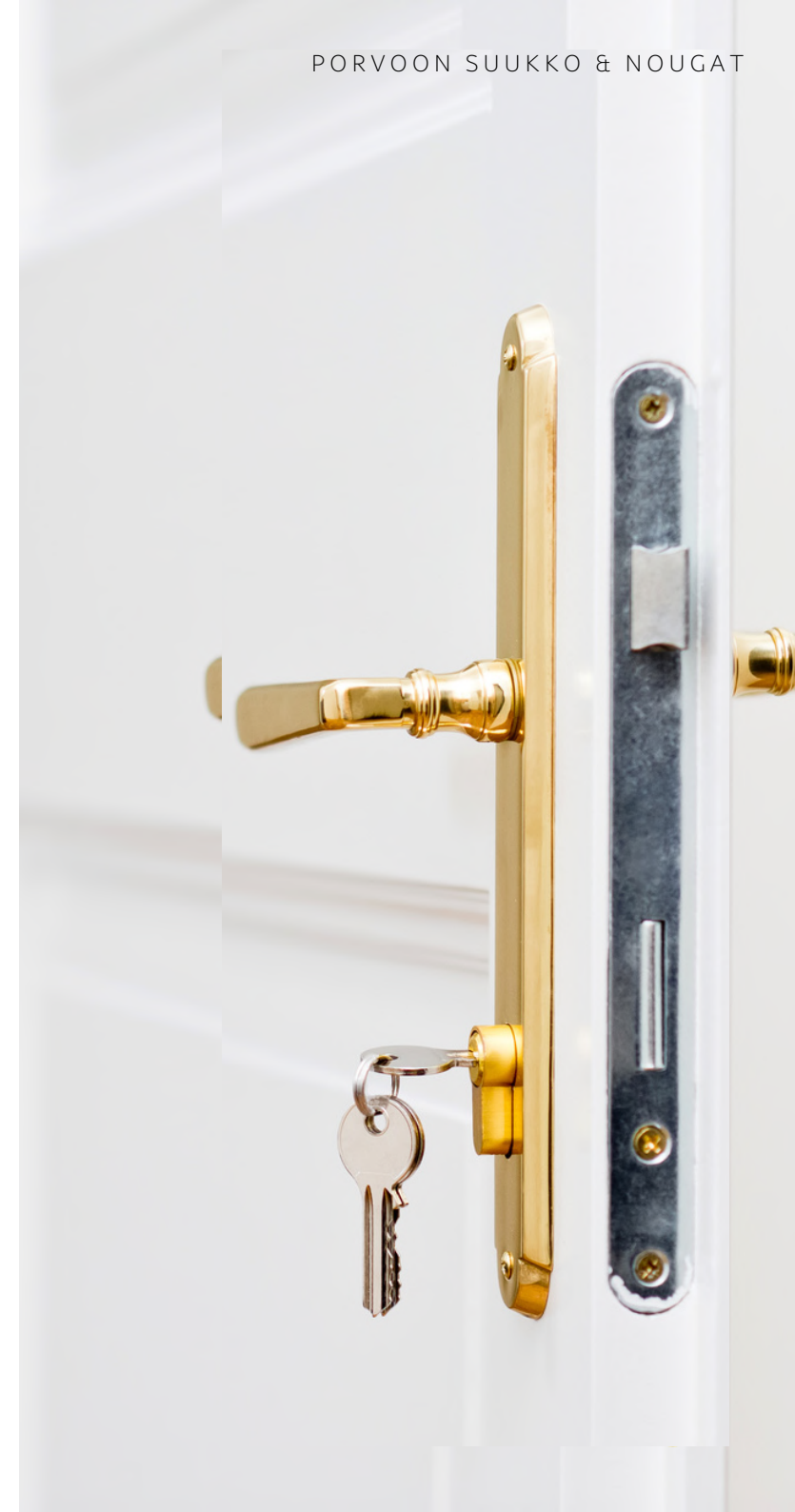
Kiinteistö- ja yhtiötiedot

| | |
|-----------------------------------|---|
| Yhtiön nimi | As Oy Porvoon Suukko & Nougat |
| Tontti | Oma |
| Käyttöönottovuosi | 2023 |
| Kohdetyyppi | Kerrostalo |
| Kerroksia | 5 |
| Pinta-alan peruste | Yhtiöjärjestyksen mukainen |
| Rakennusmateriaali | Betoni |
| Kattotiedot | Tyyppi: Harja Kate: Bitumikermi |
| Lämmitysjärjestelmä | Kaukolämpö, vesikiertoinen patterilämmitys |
| Energiatodistus | Kyllä. Energialuokka: B2013. (rakennusaikainen) |
| Tehdyt korjaukset | - |
| Suunnitellut korjaukset | - |
| Autonsäilytys | Yhtiöllä yhteensä 36 autopaikkaa vierisessä pysäköintitalossa. |
| Isännöitsijä | Premico Management Oy, Aleksanterinkatu 11, 00100 Helsinki, isannointi@premico.fi, www.premicokodit.fi |
| Kiinteistönhoito | Kiinteistön hoidosta vastaa huoltoyhtiö. |
| Yhtiön tilat ja varustelu: | Vuokraan sisältyy Elisan 10 M -taloyhtiölaajakaista, jonka nopeutta voi omalla kustannuksella korottaa. Kaapeli-tv. Väestönsuoja, irtainvarastot, saunatilat, kuivaushuone ja tekniset tilat. Erillinen pyörävarasto sisäpihalla. |



Vuokrausehdot

| | |
|-----------------------------|---|
| Vuokra | Ks. erillinen liite |
| Vesi | Vesi laskutetaan kulutuksen mukaan 3-4 kuukauden välein. |
| Autopaikka | Mahdollisuus vuokrata autopaikka pysäköintialosta 40 €/kk. Autopaikkoja yhtiöllä yhteensä 36 kpl, joista 10 kpl matalantehon latauspaikkoja. Vuokralainen vastaa latauskustannuksista kokonaisuudessaan. |
| Laajakaista | Vuokraan sisältyy Elisan 10 M -taloyhtiölaajakaista. |
| Sauna | Saunamaksu 25 €/kk. |
| Kotivakuutus | Vuokralaisella tulee olla voimassa oleva kotivakuutus vastuuvakuutuksella. |
| Sähkö | Vuokralainen tekee oman sähkösopimuksen. |
| Vuokrasopimus | Toistaiseksi voimassaoleva vuokrasopimus, jossa ensimmäinen mahdollinen irtisanomisajan alkamisajankohta on 11 kk:n kuluttua sopimuksen alkamisesta. |
| Vuokravakuus | Rahavakuus, 1 kk:n vuokraa vastaava summa |
| Vuokraustapa | Päävuokralainen |
| Vuokran korottaminen | Enintään elinkustannusindeksi + 1,5 %, korotusajankohta vuosittain helmikuussa. |
| Vuokranmaksupäivä | Lain mukaan 2. päivä |
| Tupakointi | Tupakointi on kielletty huoneistoissa sekä parvekkeilla. Tupakoinnille osoitetaan oma paikkansa yhtiön pihalta. |
| Lemmikkieläimet | Lemmikit sallittu. |
| Muut ehdot | Mikäli vuokralainen haluaa irtisanoa sopimuksen sovittua aikaisemmin, peritään tältä sopimussakkona yhden (1) kuukauden vuokraa vastaava summa. |



Asunnon hakeminen

Kyseessä on ARA:n lyhyellä korkotuella lainoitettu vuokratalohtiö. Asukasvalintoihin sovelletaan maksimitulorajoja. Vastaamme koko kiinteistön asuntokannan vuokrauksesta.

Esimerkkejä maksimitulorajoista:

- 1 aikuinen 3540 €
- 2 aikuista 6020 €
- 1 aikuinen ja lapsi 4190 €
- 2 aikuista ja lapsi 6670 €
- 2 aikuista ja 2 lasta 7270 €
- 2 aikuista ja 3 lasta 7870 €.

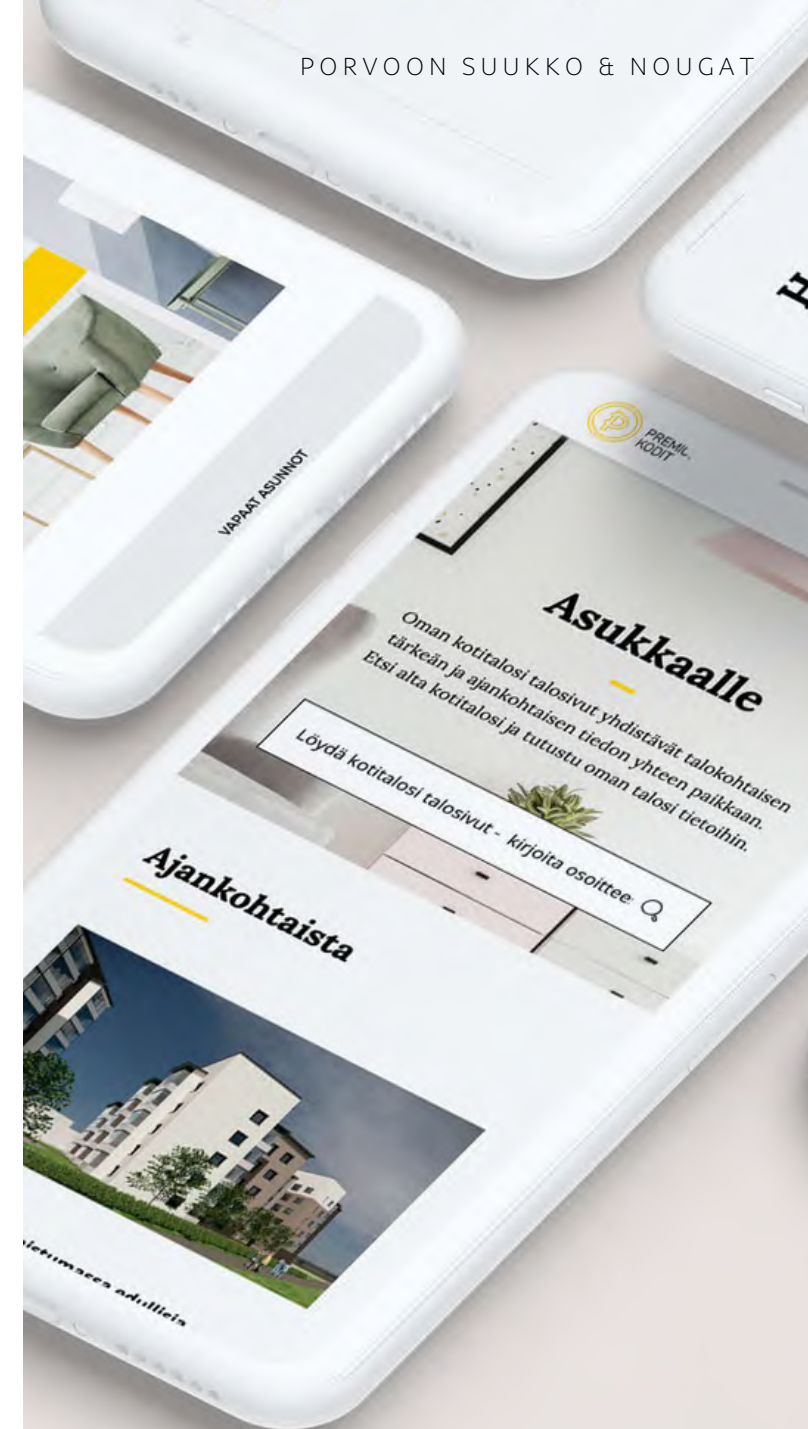
Hakijaruokakunnan tuloina otetaan huomioon pysyvät bruttotulot kuukautta kohden. Tuloksi ei huomioida asumistukea eikä ns. etuoikeutettuja tuloja esim. lapsilisä ja opintotuki.

Asuntohakemuksen voi täyttää sähköisesti osoitteessa: <https://hakemus.tampuuri.fi/premico/>. Huomioitathan, että liitteettömiä hakemuksia ei käsitellä (lisätietoa liitteistä alla).

Hakemuksen liitteeksi pyydämme toimittamaan

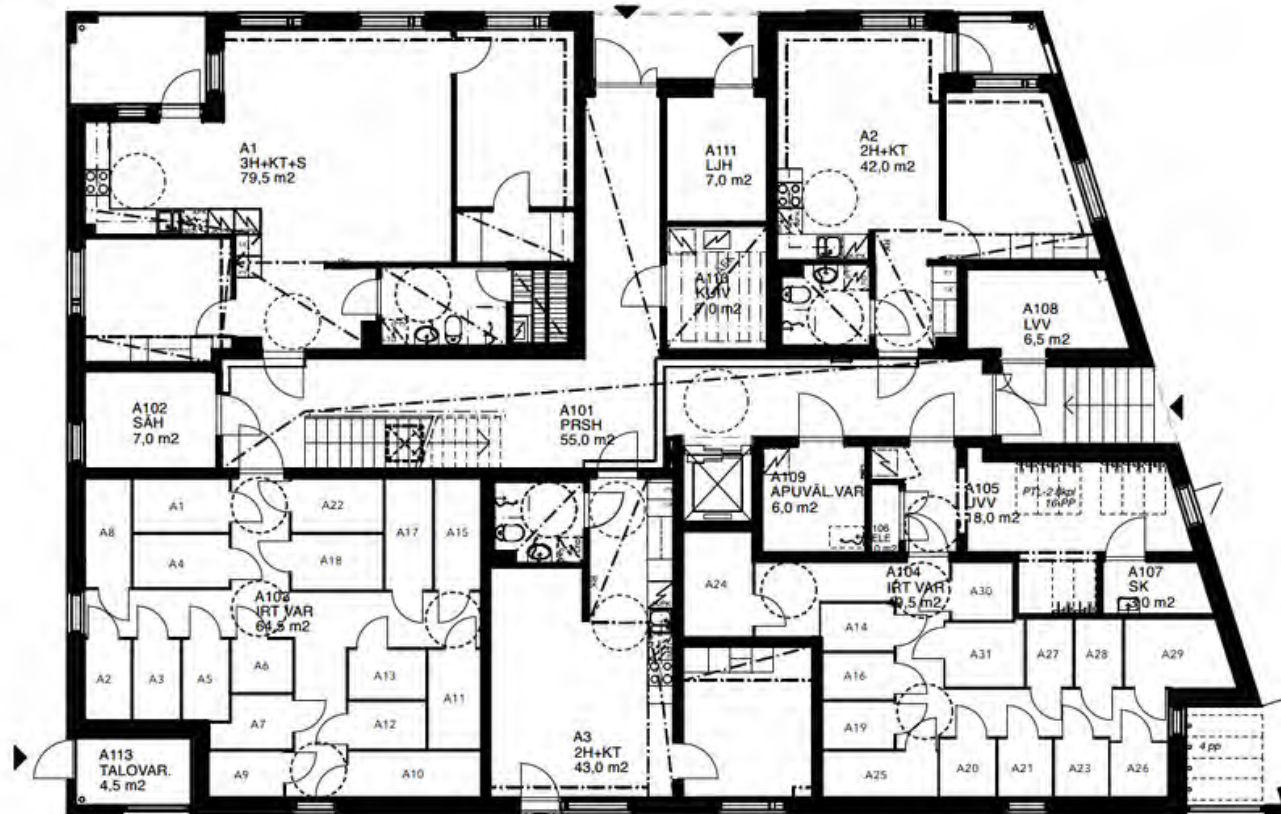
- Kaikkien työssäkäyvien huoneistoon muuttavien palkkatodistukset bruttokuukausiansioista työnantajalta.
- Todistus eläkkeen määrästä (brutto euroa/kk)
- Raskaustodistus (Maksimitulorajaa korottava)
- Opiskelijatodistus kaikilta huoneistoon muuttavilta yli 18-vuotiailta opiskelijoilta
- Todistus työttömyyspäivärahasta
- Selvitys maahanmuuttajilta oikeudesta oleskella maassa (kopio passista).

Lisäksi pyydämme ilmoittamaan hakemuksessa kolmen ensisijaisen vaihtoehdon huoneistonumerot.



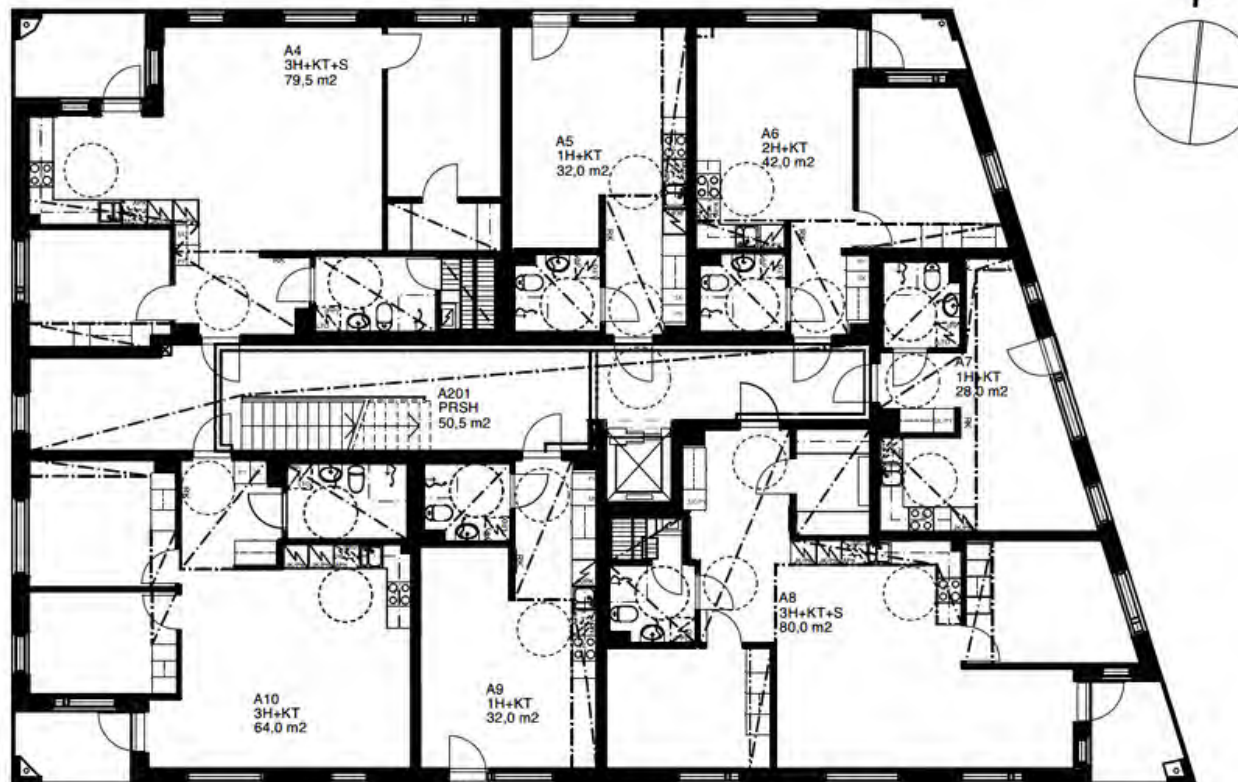
KERROSPOHJA / SUUKKO / A - TALO

1.KERROS



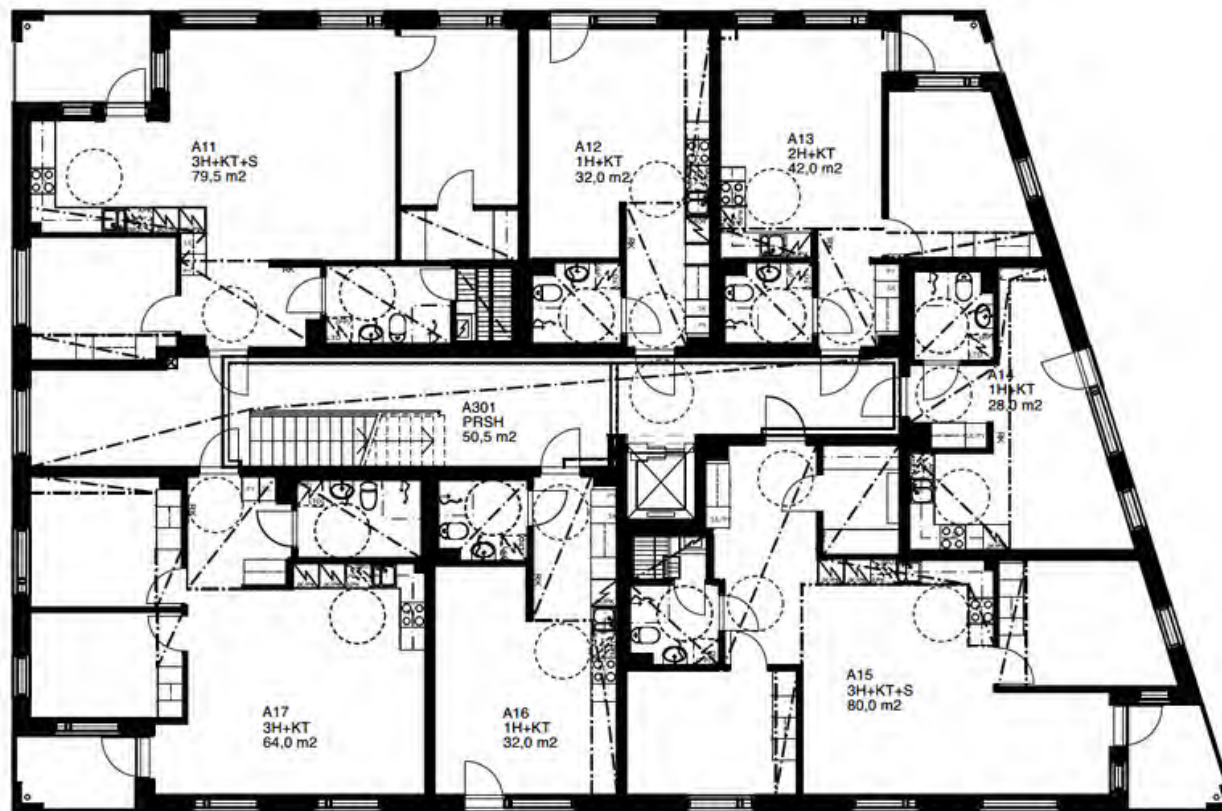
KERROSPOHJA / SUUKKO / A - TALO

2.KERROS



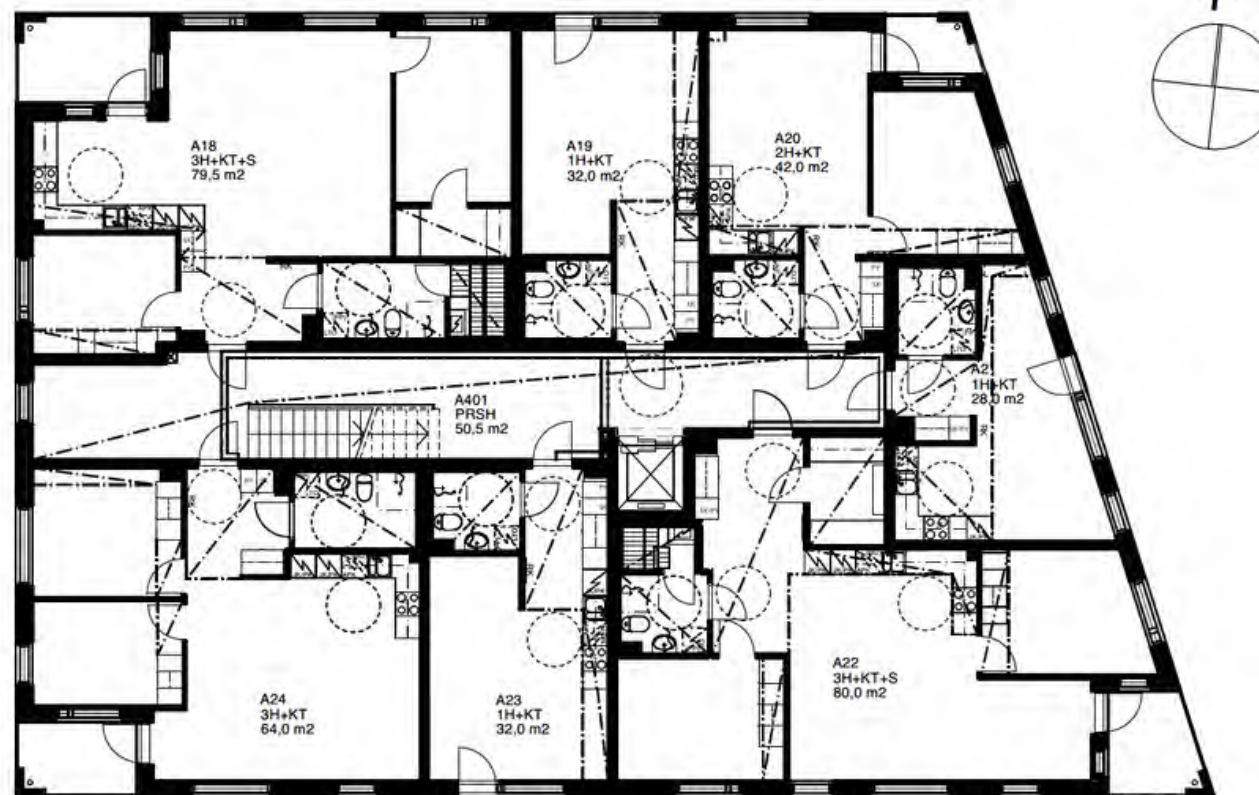
KERROSPOHJA / SUUKKO / A - TALO

3.KERROS



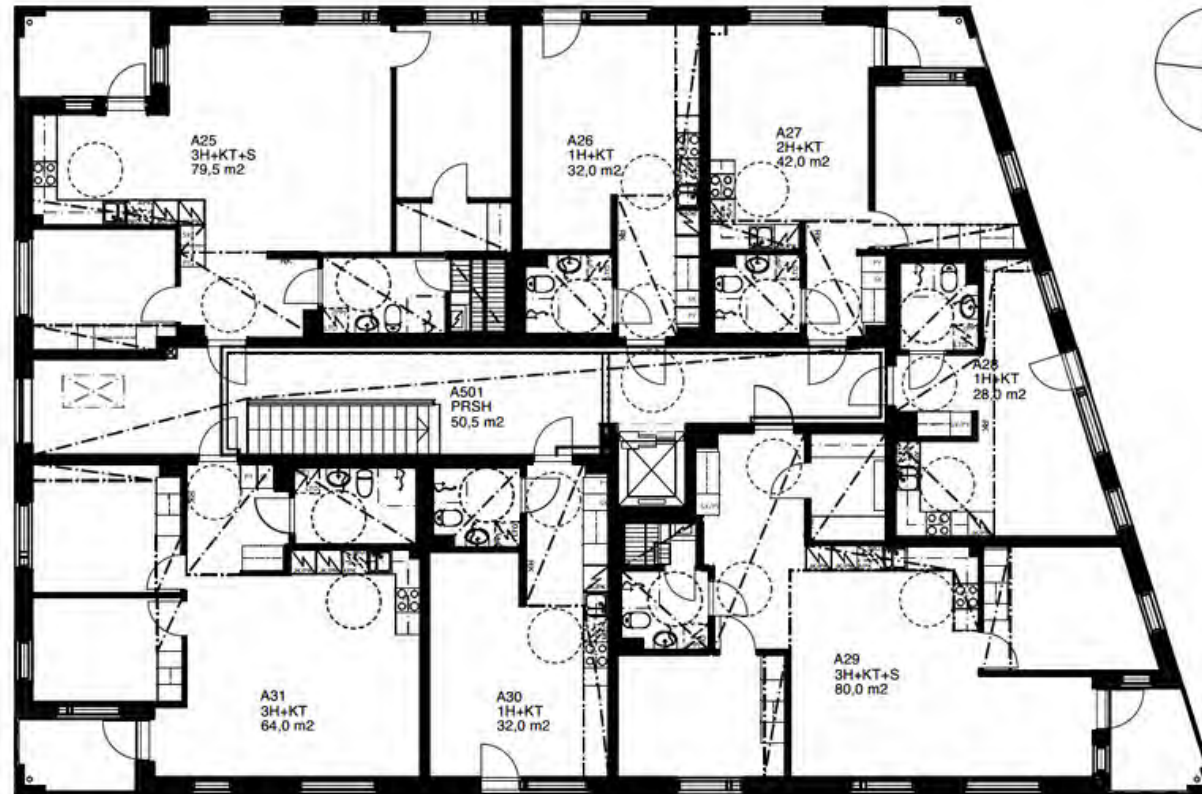
KERROSPOHJA / SUUKKO / A - TALO

4.KERROS



KERROSPOHJA / SUUKKO / A - TALO

5.KERROS

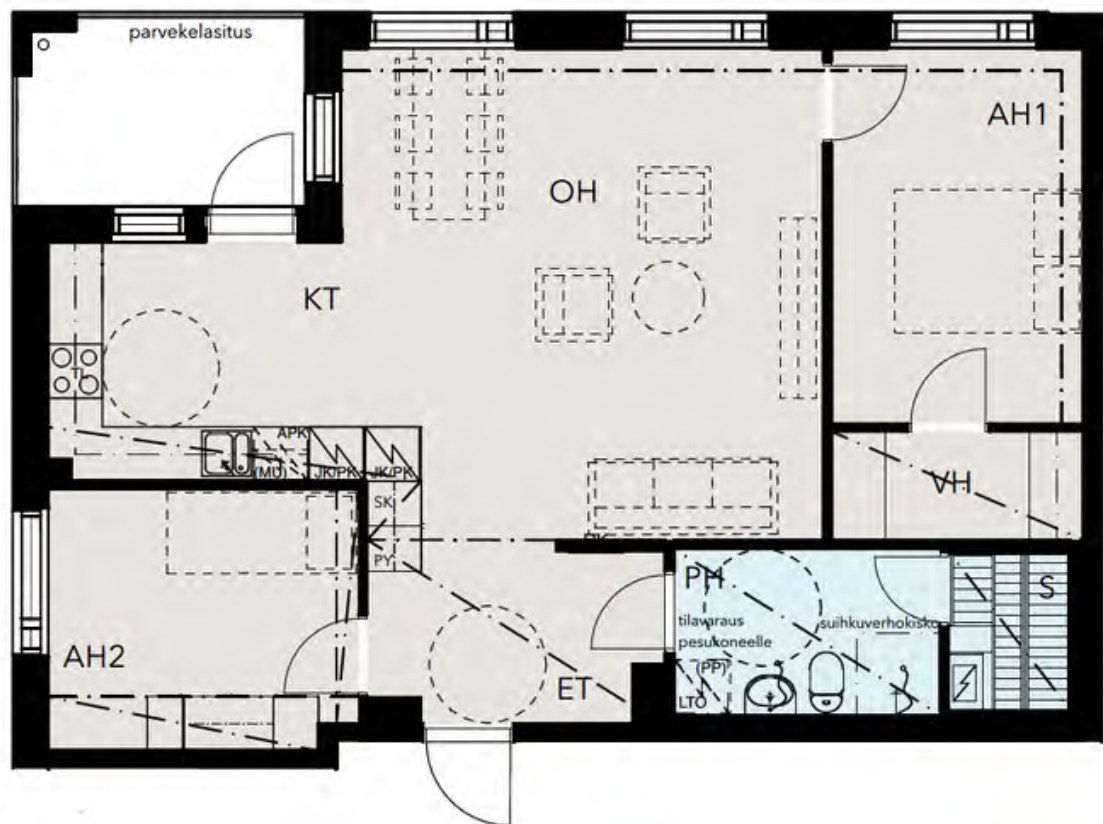


Kolme huonetta

3h + kt + vh + lasitettu parveke / 79,5 m²

- A 1 1. kerros
- A 4 2. kerros
- A 11 3. kerros
- A 18 4. kerros
- A 25 5. kerros

Ikkunoiden koko ja sijainti saattavat vaihdella pohjittain.

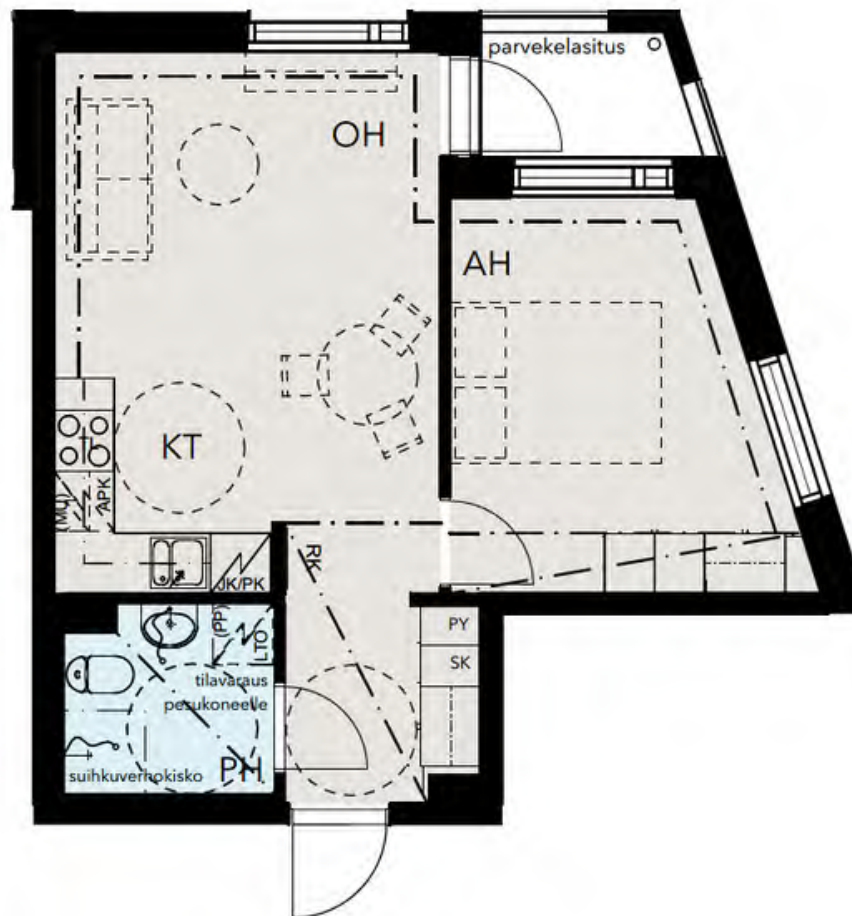


Kaksi huonetta

2h + kt + lasitettu parveke / 42 m²

- A 2 1. kerros
- A 6 2. kerros
- A 13 3. kerros
- A 20 4. kerros
- A 27 5. kerros

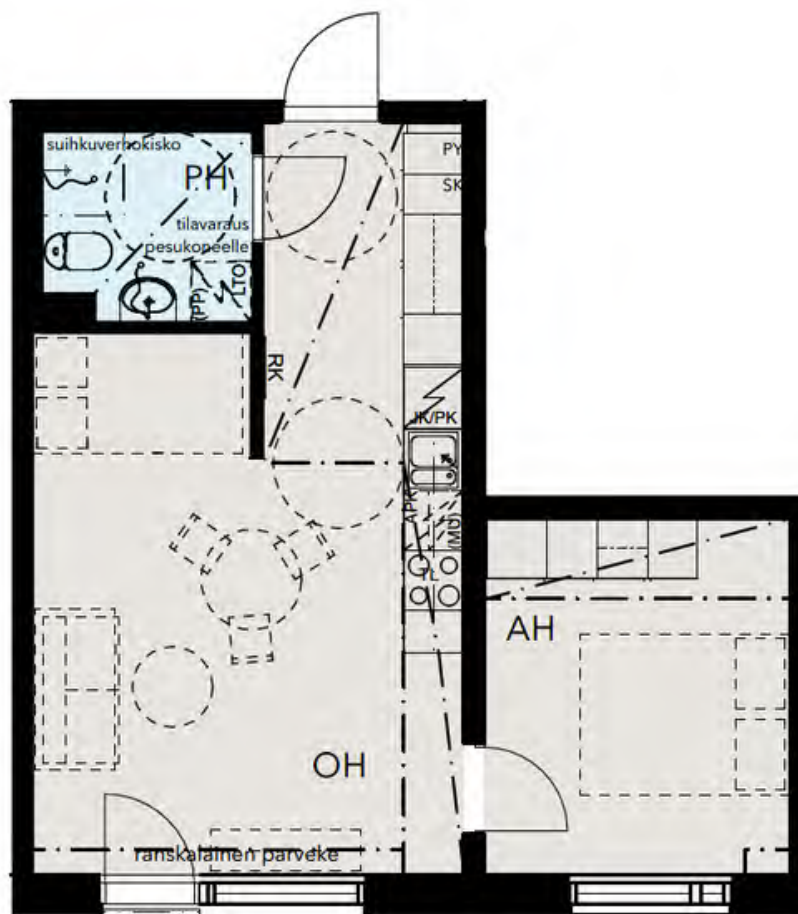
Ikkunoiden koko ja sijainti saattavat vaihdella pohjittain.



Kaksi huonetta

2h + kt / 43 m²

A 3 1. kerros

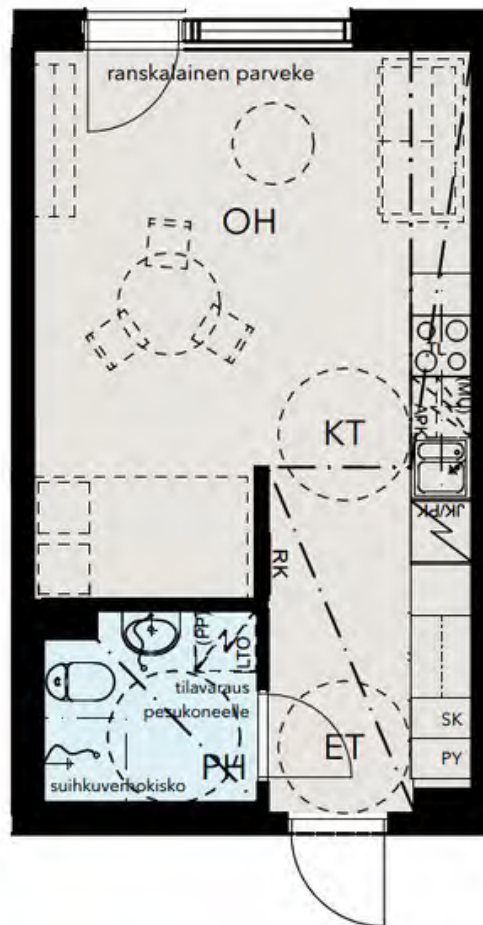


Yksi huone

1h + kt / 32 m²

| | |
|------|-----------|
| A 5 | 2. kerros |
| A 12 | 3. kerros |
| A 19 | 4. kerros |
| A 26 | 5. kerros |

Ikkunoiden koko ja sijainti saattavat vaihdella pohjittain.

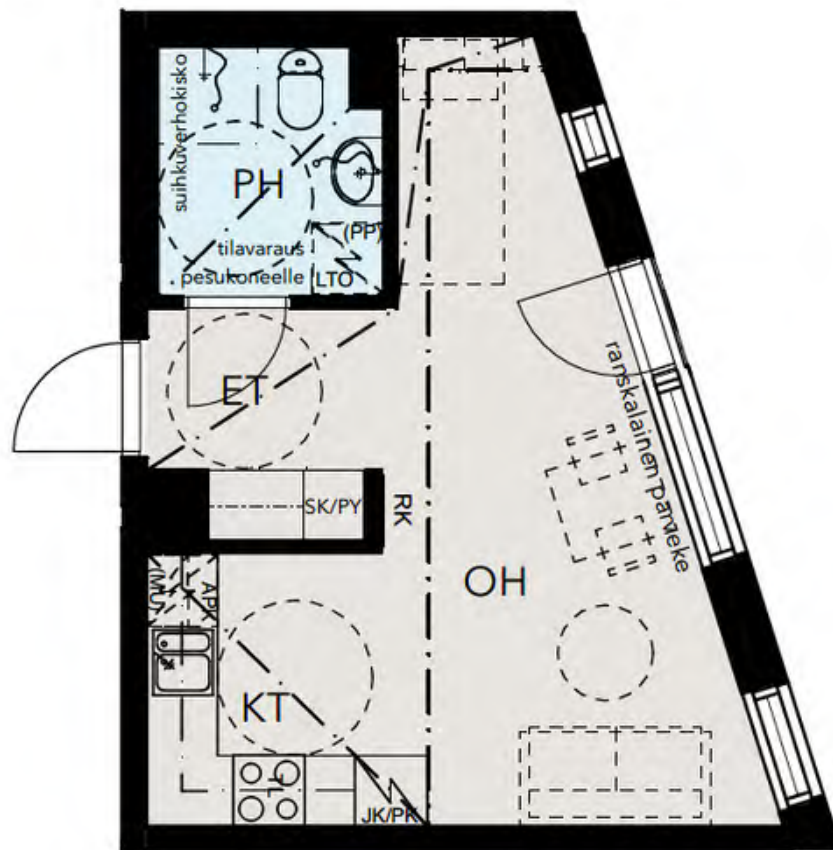


Yksi huone

1h + kt / 28 m²

| | |
|------|-----------|
| A 7 | 2. kerros |
| A 14 | 3. kerros |
| A 21 | 4. kerros |
| A 28 | 5. kerros |

Ikkunoiden koko ja sijainti saattavat vaihdella pohjittain.

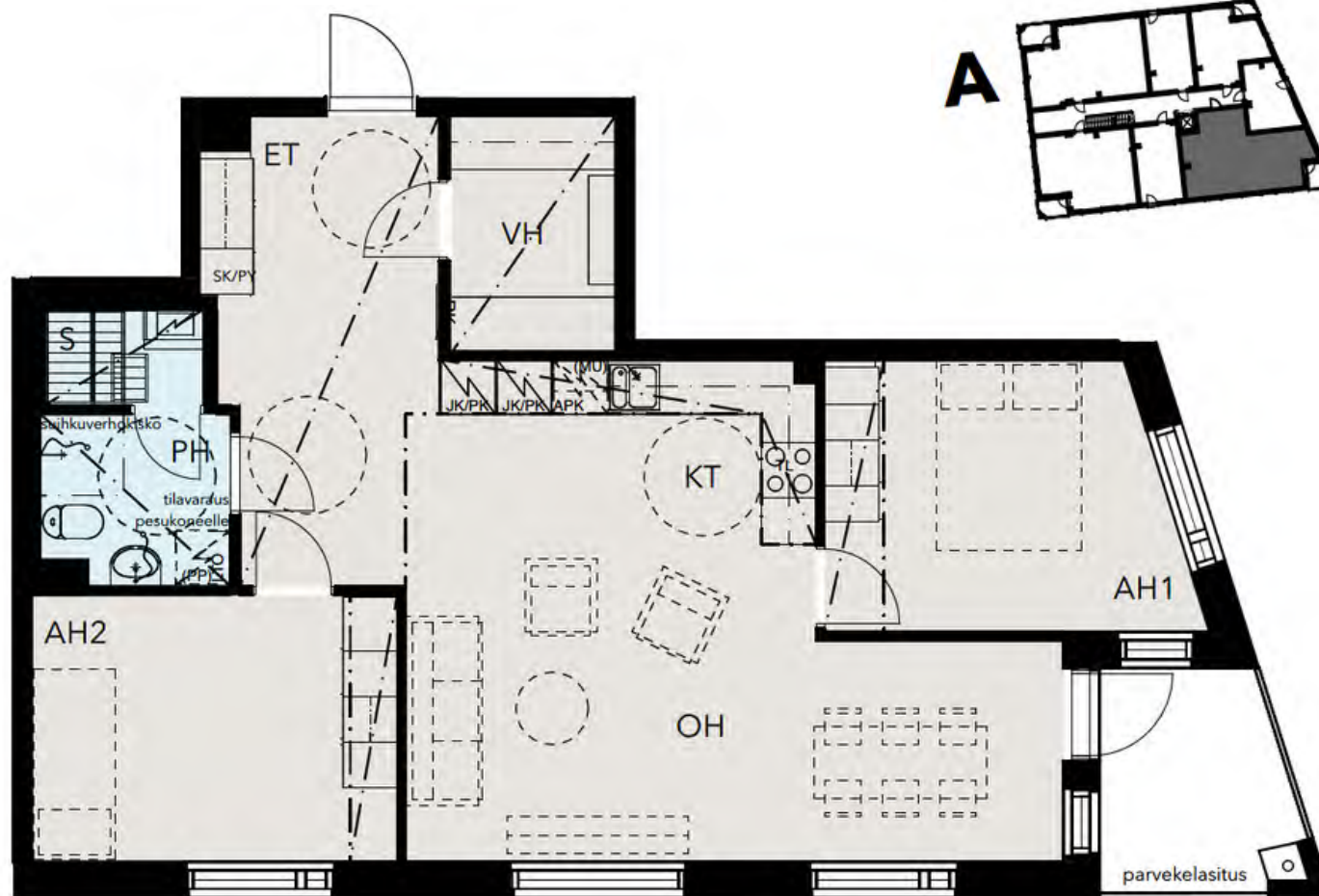


Kolme huonetta

3h + kt + vh + s + lasitettu parveke / 80 m²

- A 8 2. kerros
- A 15 3. kerros
- A 22 4. kerros
- A 29 5. kerros

Ikkunoiden koko ja sijainti saattavat vaihdella pohjittain.

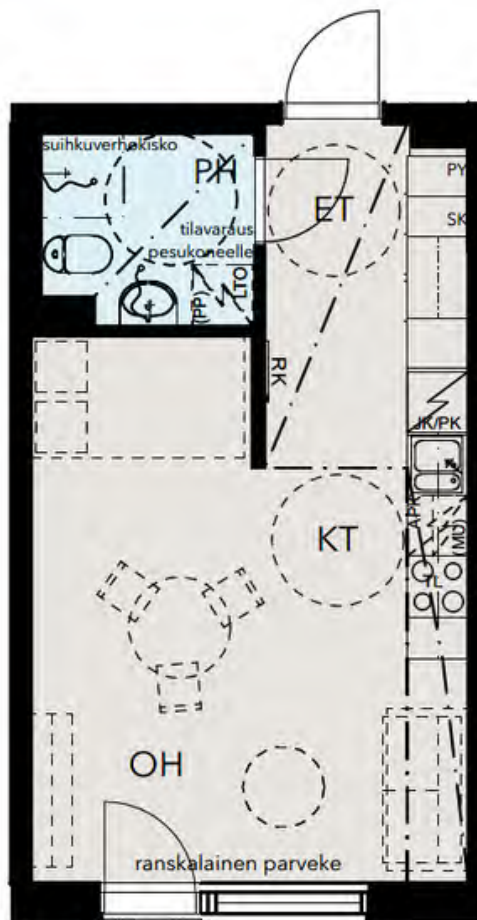


Yksi huone

1h + kt / 32 m²

| | |
|------|-----------|
| A 9 | 2. kerros |
| A 16 | 3. kerros |
| A 23 | 4. kerros |
| A 30 | 5. kerros |

Ikkunoiden koko ja sijainti
saattavat vaihdella pohjittain.

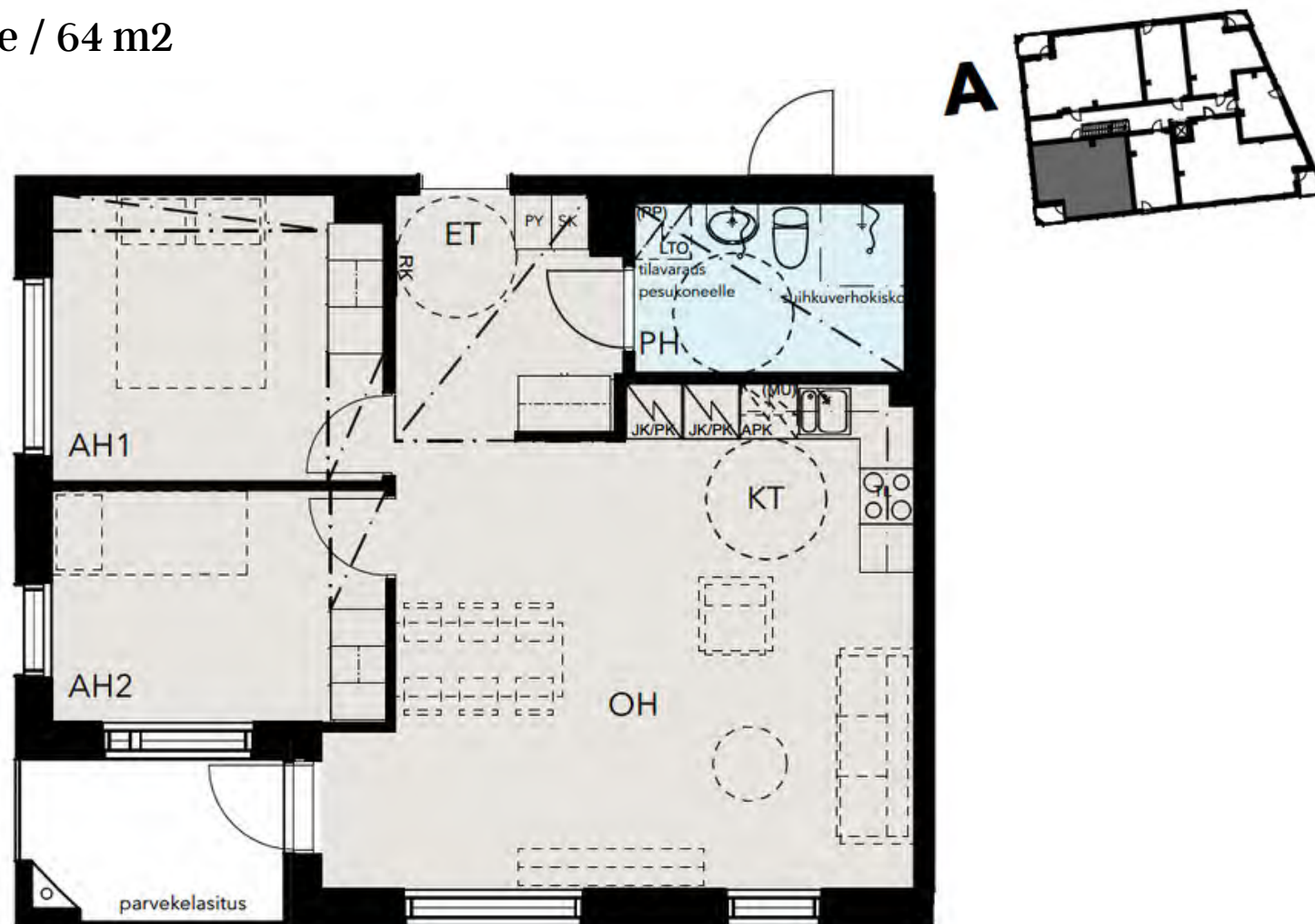


Kolme huonetta

3h + kt + lasitettu parveke / 64 m²

- A 10 2. kerros
- A 17 3. kerros
- A 24 4. kerros
- A 31 5. kerros

Ikkunoiden koko ja sijainti saattavat vaihdella pohjittain.



Vuokrat

ENSIVUOKRAUS / SUUKKO



Huoneistot ja vuokrat Suukko

| Huoneisto | kerros | M ² | Tyyppi | Vuokra |
|-----------|--------|----------------|---------|--------|
| A1 | 1 | 79,5 | 3h+kt+s | 1254€ |
| A2 | 1 | 42,0 | 2h+kt | 743€ |
| A3 | 1 | 43,0 | 2h+kt | 741€ |
| A4 | 2 | 79,5 | 3h+kt+s | 1260€ |
| A5 | 2 | 32,0 | 1h+kt | 586€ |
| A6 | 2 | 42,0 | 2h+kt | 749€ |
| A7 | 2 | 28,0 | 1h+kt | 562€ |
| A8 | 2 | 80,0 | 3h+kt+s | 1269€ |
| A9 | 2 | 32,0 | 1h+kt | 586€ |
| A10 | 2 | 64,0 | 3h+kt | 1052€ |
| A11 | 3 | 79,5 | 3h+kt+s | 1266€ |
| A12 | 3 | 32,0 | 1h+kt | 592€ |
| A13 | 3 | 42,0 | 2h+kt | 755€ |
| A14 | 3 | 28,0 | 1h+kt | 568€ |
| A15 | 3 | 80,0 | 3h+kt+s | 1275€ |
| A16 | 3 | 32,0 | 1h+kt | 592€ |
| A17 | 3 | 64,0 | 3h+kt | 1058€ |
| A18 | 4 | 79,5 | 3h+kt+s | 1272€ |
| A19 | 4 | 32,0 | 1h+kt | 598€ |
| A20 | 4 | 42,0 | 2h+kt | 761€ |
| A21 | 4 | 28,0 | 1h+kt | 574€ |
| A22 | 4 | 80,0 | 3h+kt+s | 1281€ |
| A23 | 4 | 32,0 | 1h+kt | 598€ |
| A24 | 4 | 64,0 | 3h+kt | 1064€ |
| A25 | 5 | 79,5 | 3h+kt+s | 1278€ |
| A26 | 5 | 32,0 | 1h+kt | 604€ |
| A27 | 5 | 42,0 | 2h+kt | 767€ |
| A28 | 5 | 28,0 | 1h+kt | 580€ |
| A29 | 5 | 80,0 | 3h+kt+s | 1287€ |
| A30 | 5 | 32,0 | 1h+kt | 604€ |
| A31 | 5 | 64,0 | 3h+kt | 1070€ |



Energiatodistus



ENERGIATODISTUS 2018

| | |
|---|---|
| Rakennuksen nimi ja osoite: | As Oy Porvoon Suukko Alksanterinkaari 8 A 06100 PORVOO |
| Pysyvä rakennustunnus: | 103674374M |
| Rakennuksen valmistusvuosi: | 2022 |
| Rakennuksen käyttötarkoitustaluokka: | Asuinkerrostalot, joissa on asuinkerroksia vähintään kolmessa kerroksessa |
| Todistustunnus: | 292978 |

Energiatodistus on laadittu

Uudelle rakennukselle rakennuslupaa haattaessa

Uudelle rakennukselle käyttöönottovaiheessa

Olemassa olevalle rakennukselle, havainnointikäynnin päivämäärä:

| | Energiatehokkuusluokka |
|--|------------------------|
| | |
| | |
| | |
| | |
| | |
| | |
| | |

| | |
|--|----------------------------|
| Rakennuksen laskennallinen energiatehokkuuden vertailuluku eli E-luku | kWh/(m ² vuosi) |
| Uuden rakennuksen E-luvun vaatimus | 72 ≤ 90 |

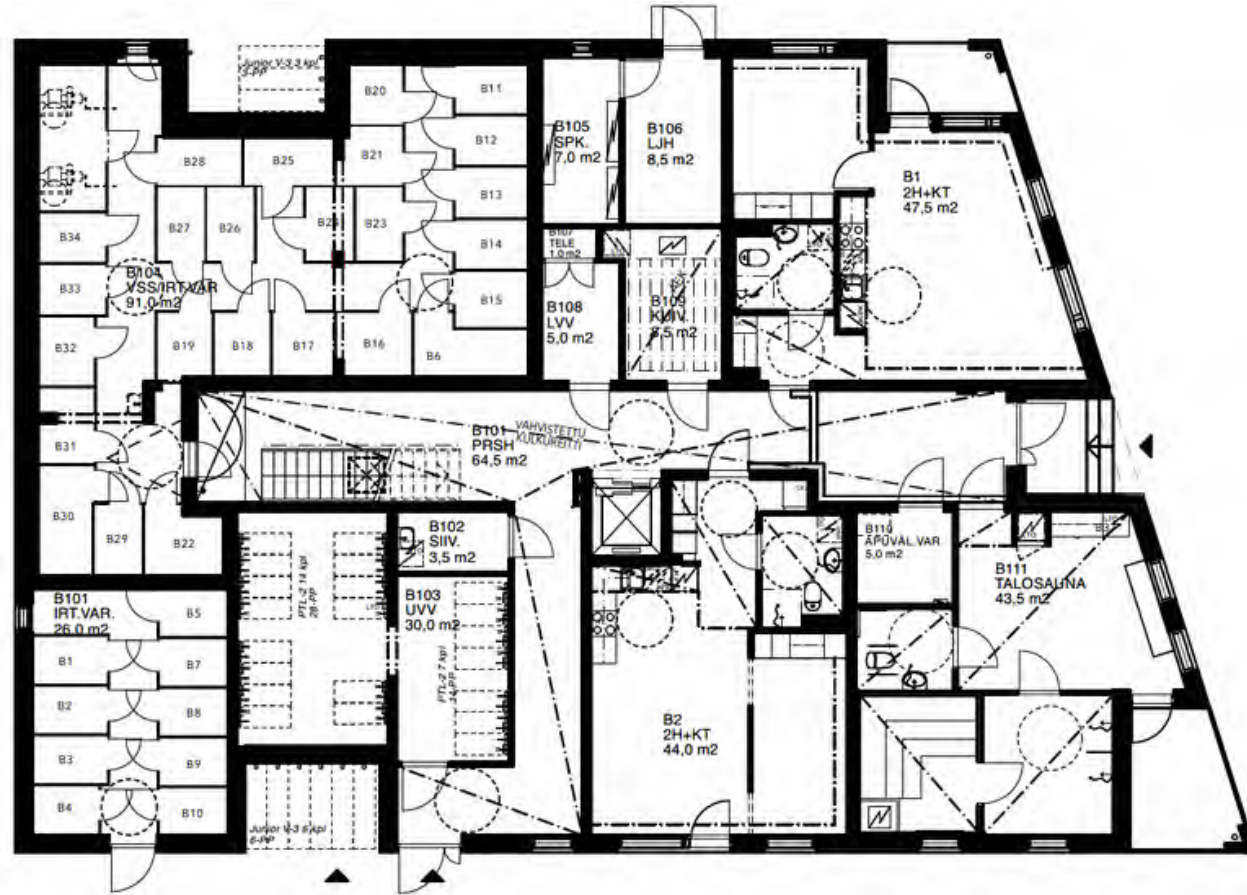
| | |
|---|-------------------------------|
| Todistuksen laatija: Tiimonen, Tommi | Yritys: Sitowise Oy |
| Sähköinen allekirjoitus: Tiimonen, Tommi 16.11.2022 08:53:15 | |

| | |
|---|--|
| Todistuksen laatimispäivä: 16.11.2022 | Viimeinen voimassaolopäivä: 16.11.2032 |
|---|--|



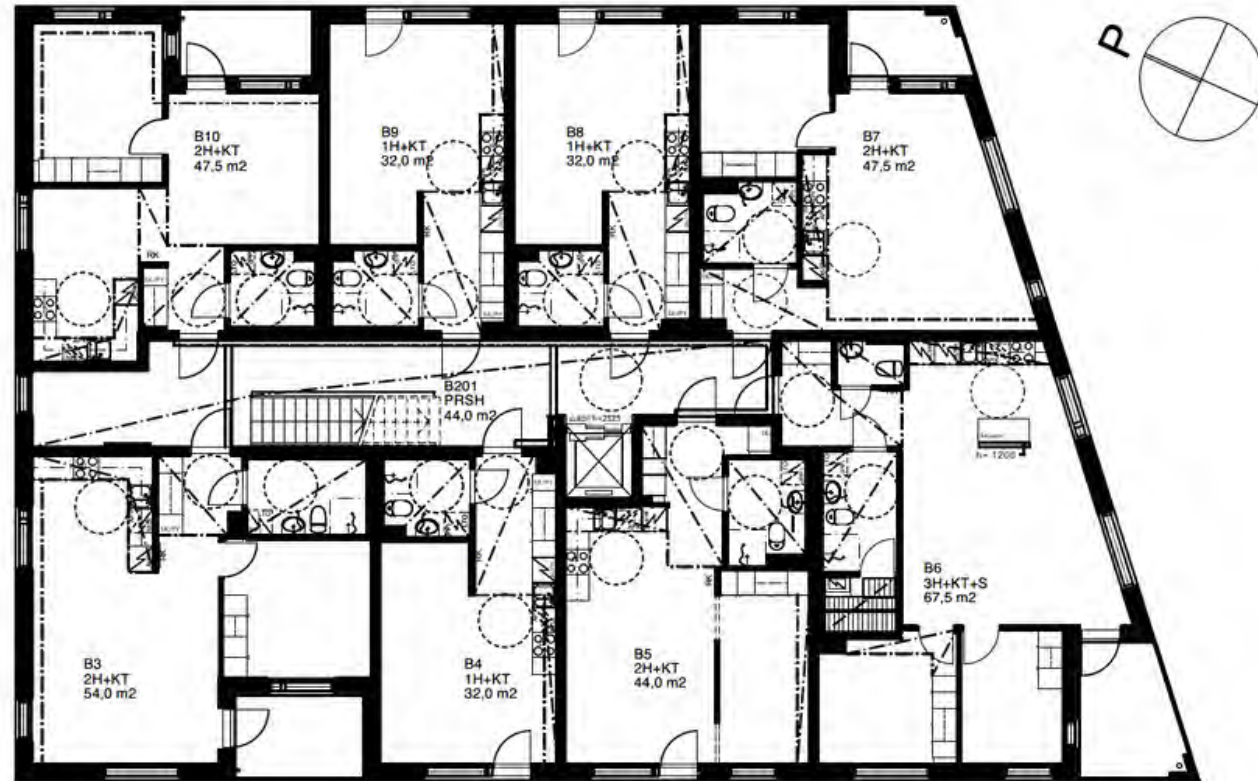
KERROSPOHJA / NOUGAT / B - TALO

1.KERROS



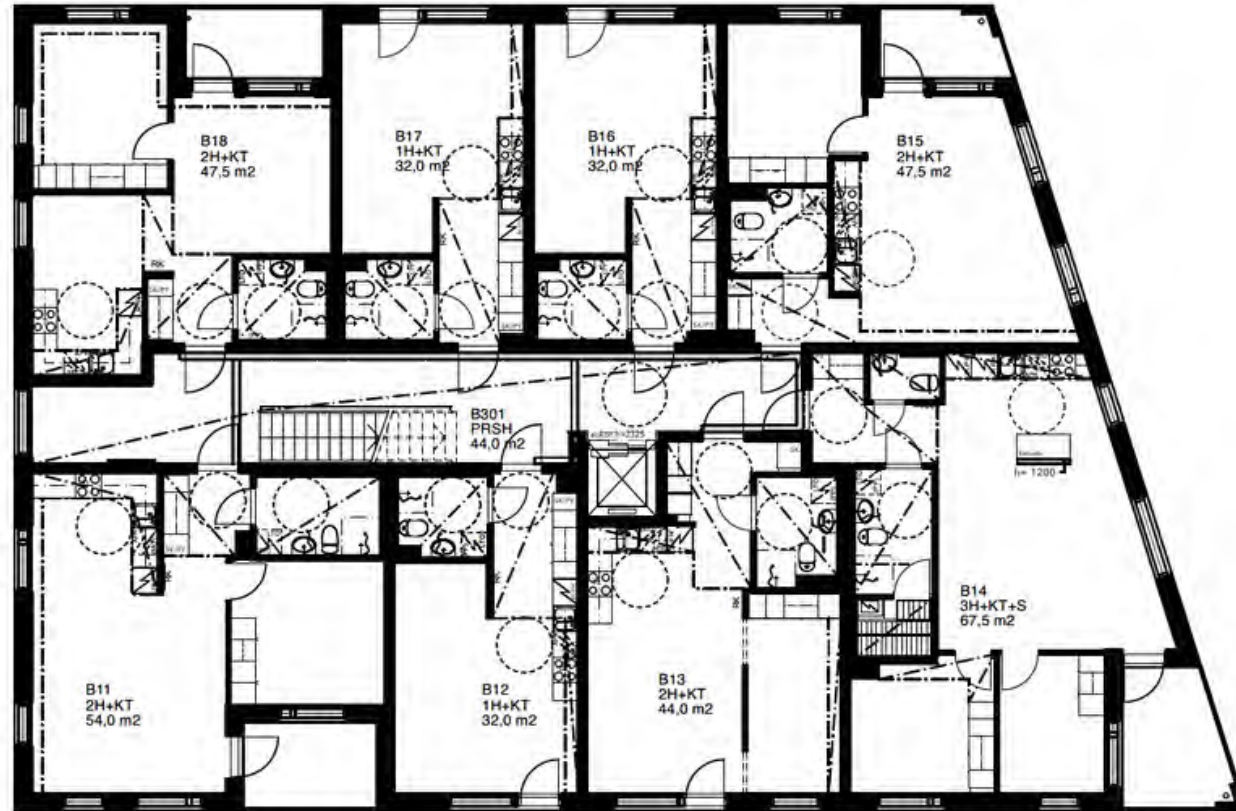
KERROSPOHJA / NOUGAT / B - TALO

2.KERROS



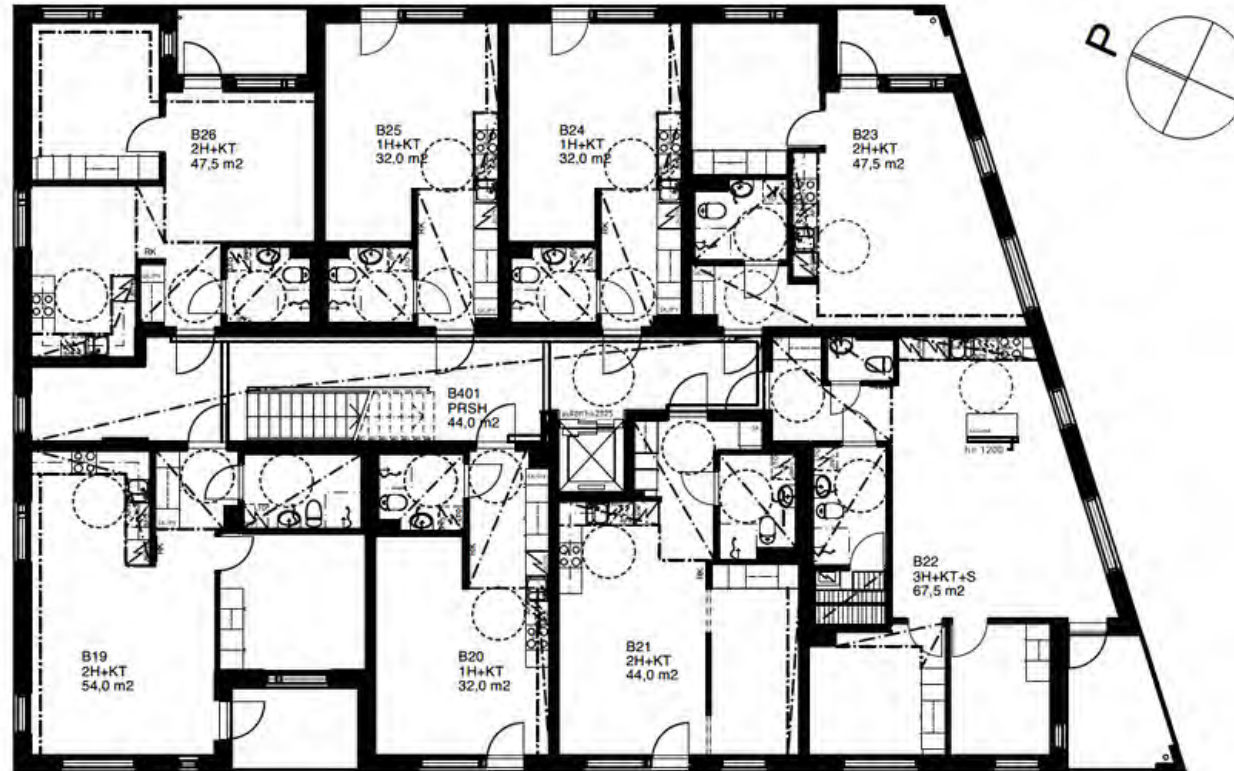
KERROSPOHJA / NOUGAT / B - TALO

3.KERROS



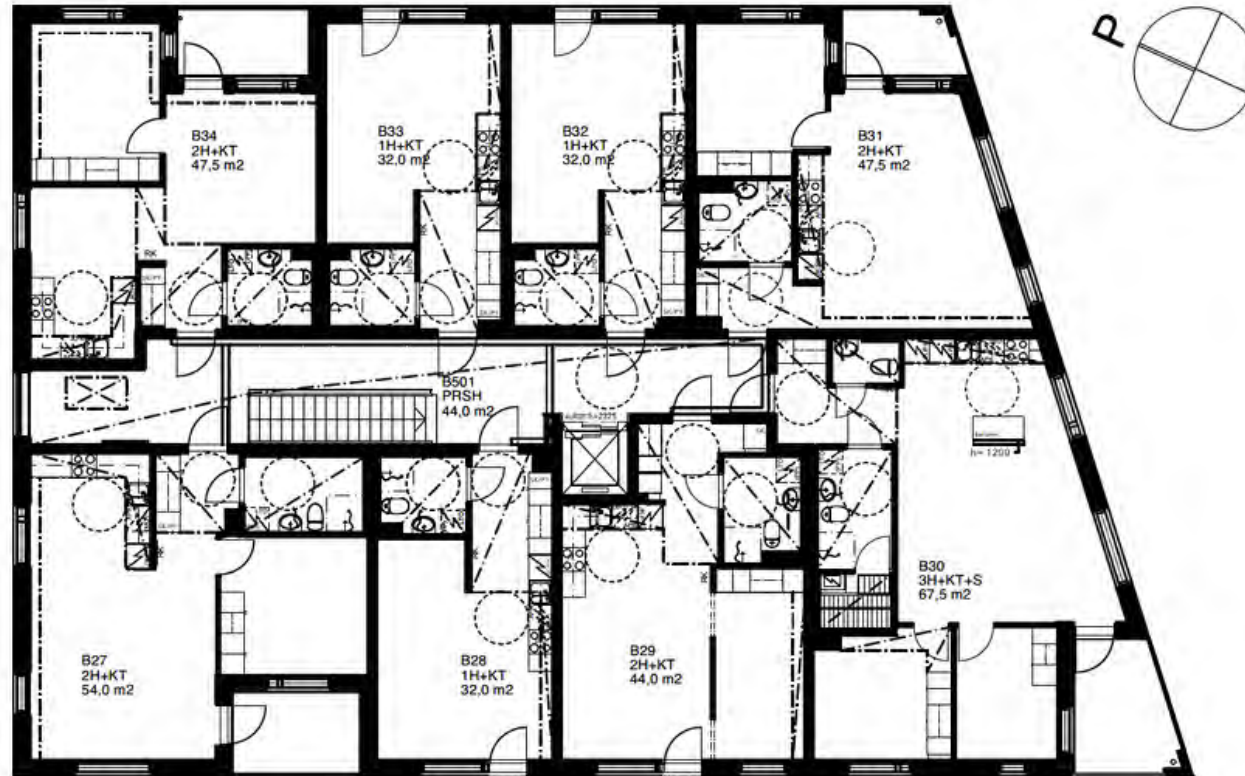
KERROSPOHJA / NOUGAT / B - TALO

4.KERROS



KERROSPOHJA / NOUGAT / B - TALO

5.KERROS

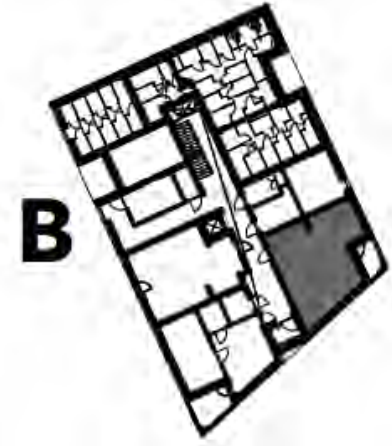
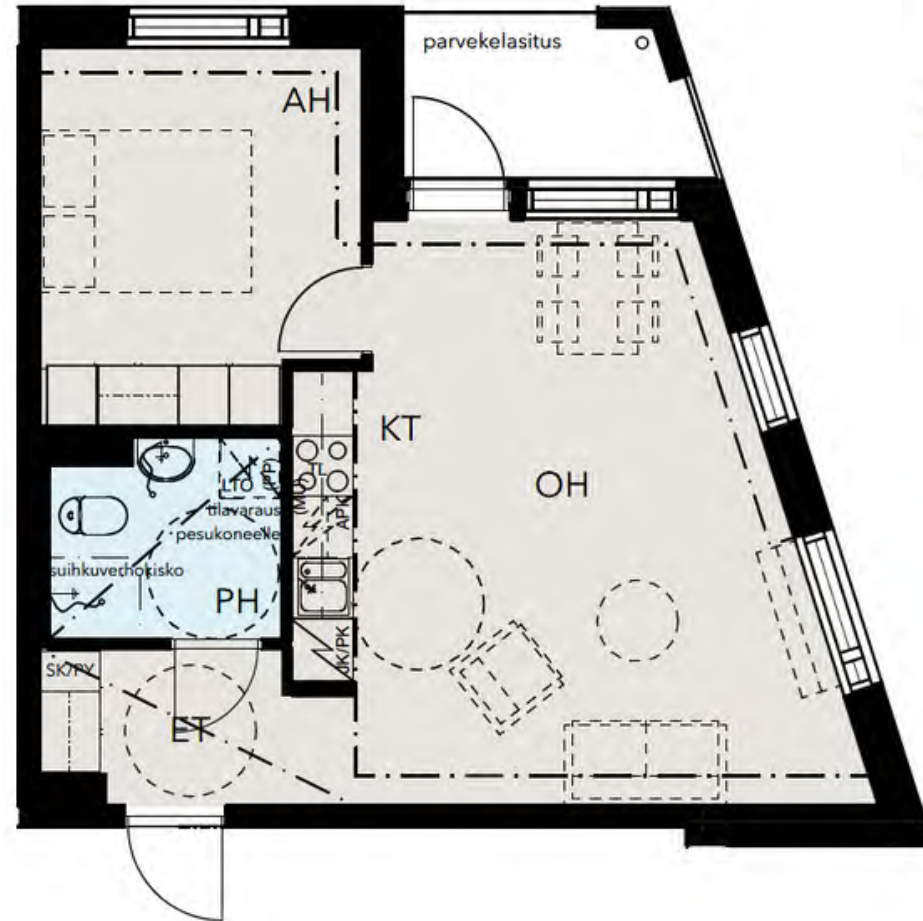


Kaksi huonetta

2h + kt + lasitettu parveke / 47,5 m²

| | |
|------|-----------|
| B 1 | 1. kerros |
| B 7 | 2. kerros |
| B 15 | 3. kerros |
| B 23 | 4. kerros |
| B 31 | 5. kerros |

Ikkunoiden koko ja sijainti saattavat vaihdella pohjittain.

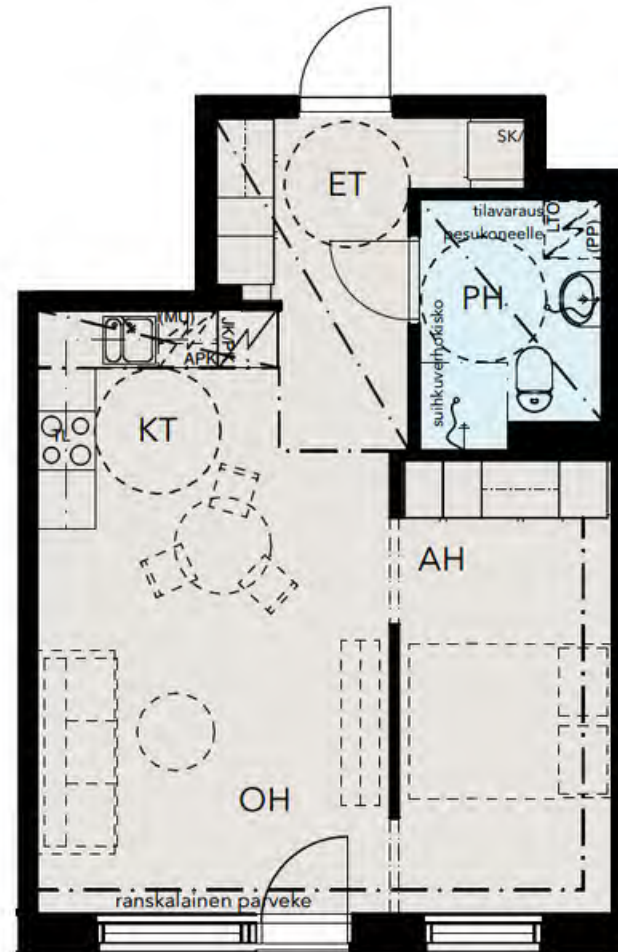


Kaksi huonetta

2h + kt / 44 m²

| | |
|------|-----------|
| B 2 | 1. kerros |
| B 5 | 2. kerros |
| B 13 | 3. kerros |
| B 21 | 4. kerros |
| B 29 | 5. kerros |

Ikkunoiden koko ja sijainti saattavat vaihdella pohjittain.

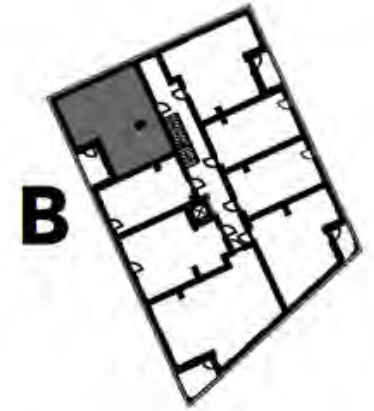
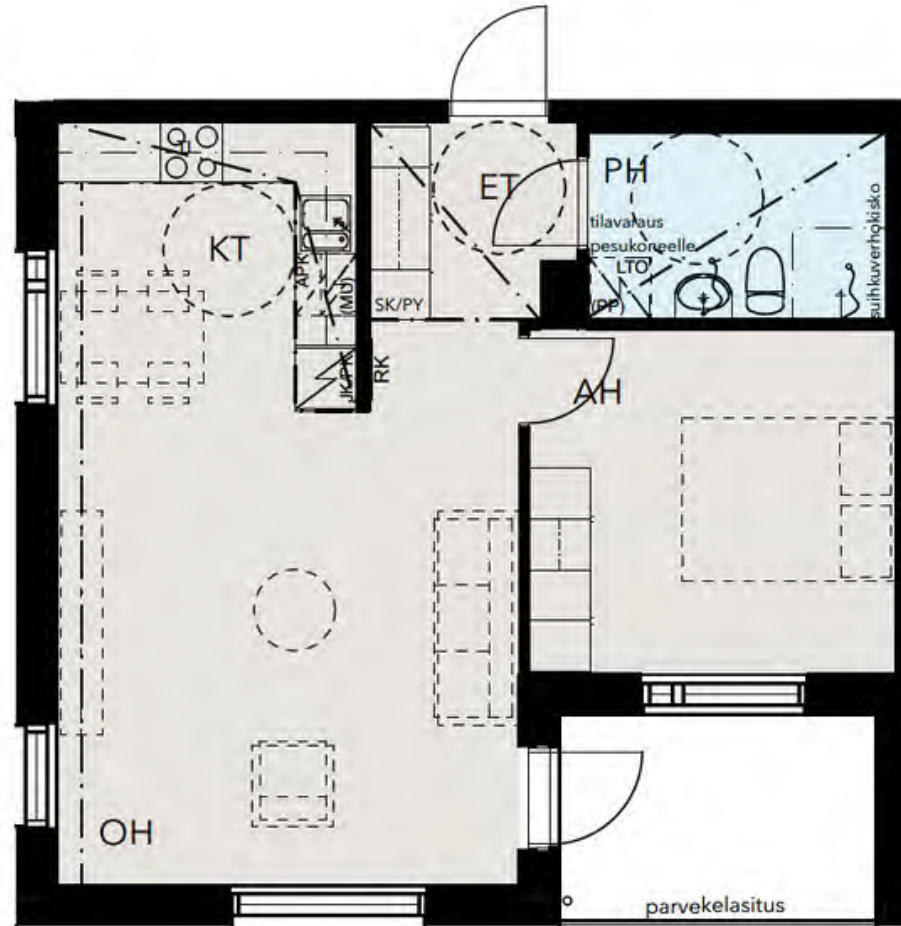


Kaksi huonetta

2h + kt + lasitettu parveke / 54 m²

| | |
|------|-----------|
| B 3 | 2. kerros |
| B 11 | 3. kerros |
| B 19 | 4. kerros |
| B 27 | 5. kerros |

Ikkunoiden koko ja sijainti saattavat vaihdella pohjittain.

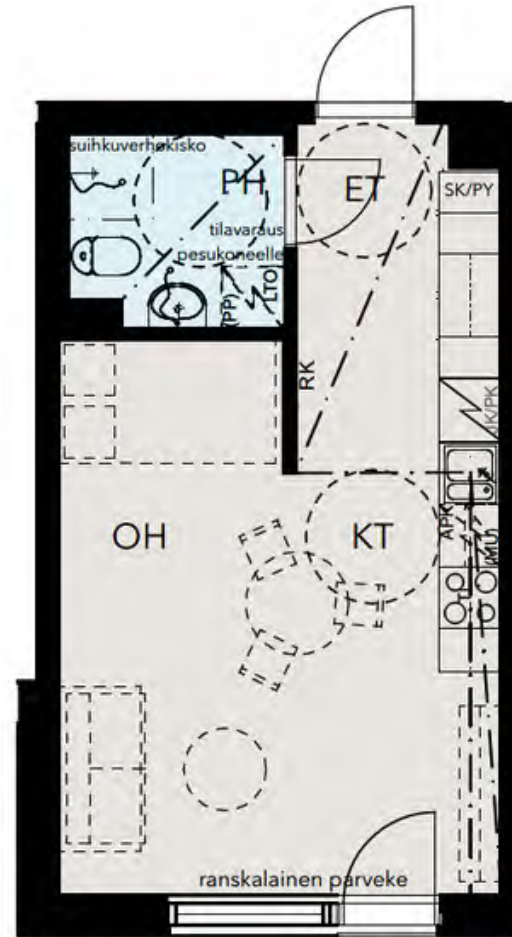


Yksi huone

1h + kt / 32 m²

| | |
|------|-----------|
| B 4 | 2. kerros |
| B 12 | 3. kerros |
| B 20 | 4. kerros |
| B 28 | 5. kerros |

Ikkunoiden koko ja sijainti saattavat vaihdella pohjittain.

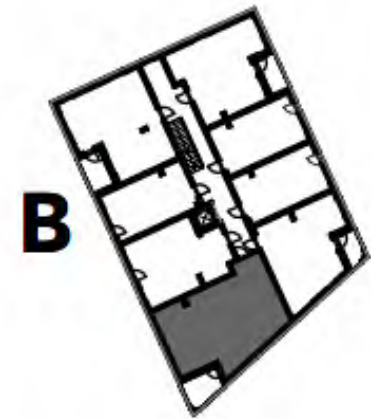
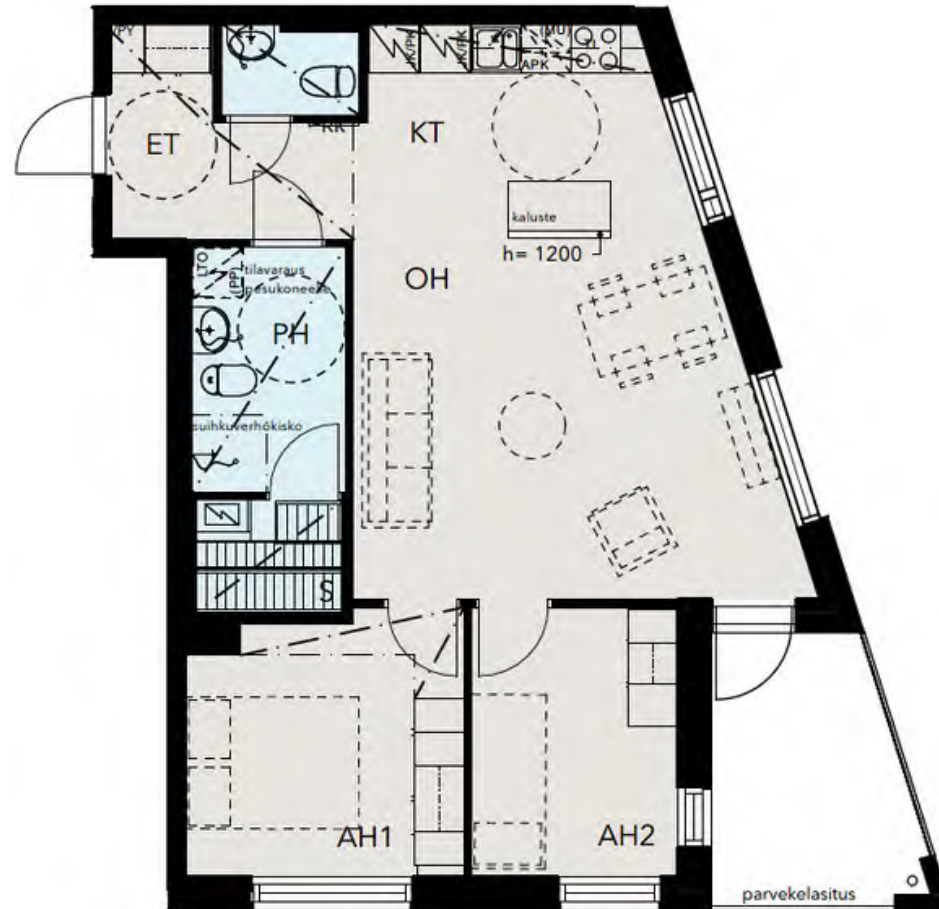


Kolme huonetta

3h + kt + s + lasitettu parveke / 67,5 m²

| | |
|------|-----------|
| B 6 | 2. kerros |
| B 14 | 3. kerros |
| B 22 | 4. kerros |
| B 30 | 5. kerros |

Ikkunoiden koko ja sijainti
saattavat vaihdella pohjittain.

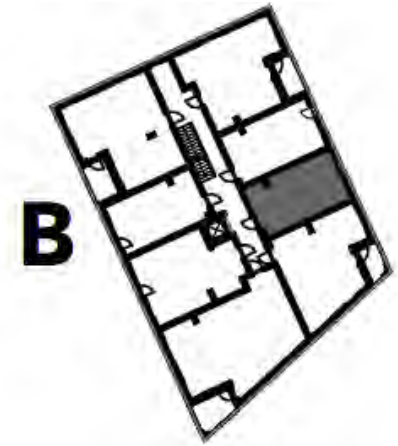
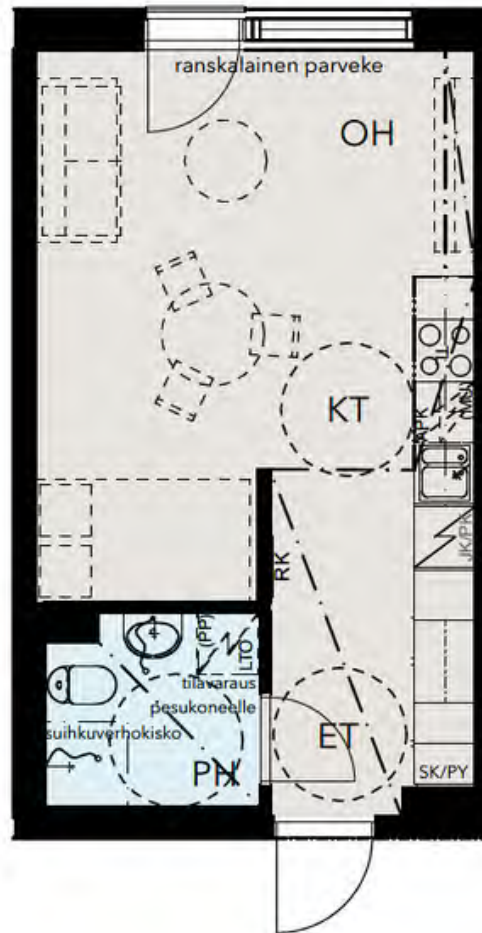


Yksi huone

1h + kt / 32 m²

| | |
|------|-----------|
| B 8 | 2. kerros |
| B 16 | 3. kerros |
| B 24 | 4. kerros |
| B 32 | 5. kerros |

Ikkunoiden koko ja sijainti saattavat vaihdella pohjittain.

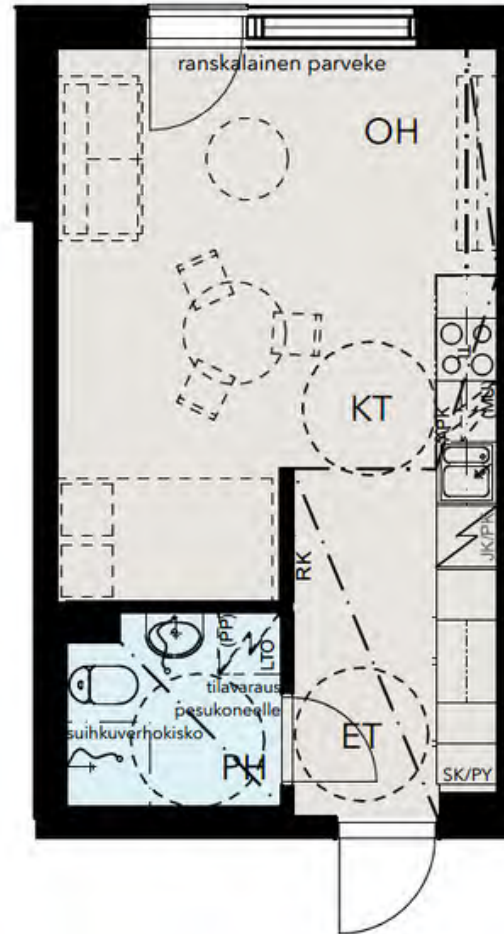


Yksi huone

1h + kt / 32 m²

| | |
|------|-----------|
| B 9 | 2. kerros |
| B 17 | 3. kerros |
| B 25 | 4. kerros |
| B 33 | 5. kerros |

Ikkunoiden koko ja sijainti saattavat vaihdella pohjittain.

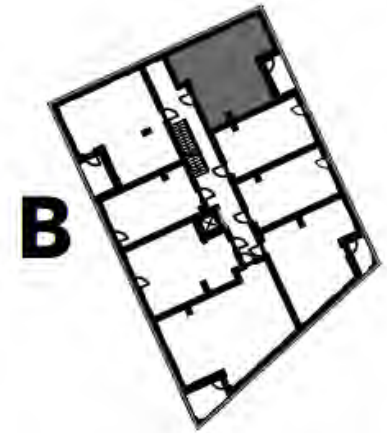
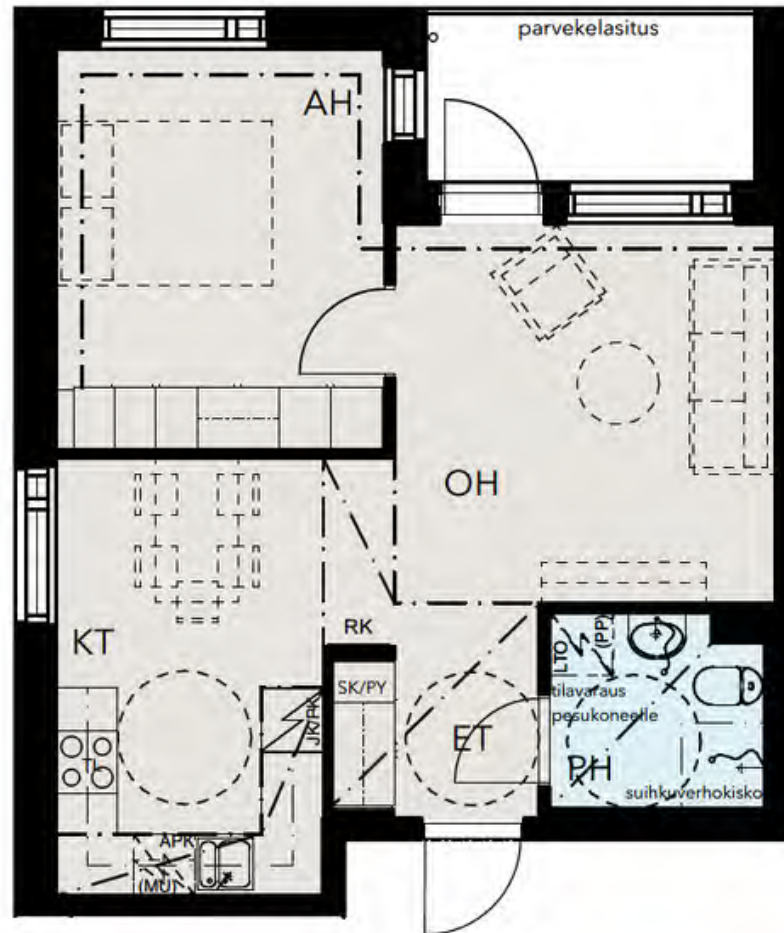


Kaksi huonetta

2h + kt + lasitettu parveke/ 47,5 m²

| | |
|------|-----------|
| B 10 | 2. kerros |
| B 18 | 3. kerros |
| B 26 | 4. kerros |
| B 34 | 5. kerros |

Ikkunoiden koko ja sijainti saattavat vaihdella pohjittain.



Vuokrat

ENSIVUOKRAUS / NOUGAT



Huoneistot ja vuokrat Nougat

| Huoneisto | kerros | M ² | Tyyppi | Vuokra |
|-----------|--------|----------------|---------|--------|
| B1 | 1 | 47,5 | 2h+kt | 760€ |
| B2 | 1 | 44,0 | 2h+kt | 744€ |
| B3 | 2 | 54,0 | 2h+kt | 885€ |
| B4 | 2 | 32,0 | 1h+kt | 586€ |
| B5 | 2 | 44,0 | 2h+kt | 750€ |
| B6 | 2 | 67,5 | 3h+kt+s | 1113€ |
| B7 | 2 | 47,5 | 2h+kt | 766€ |
| B8 | 2 | 32,0 | 1h+kt | 586€ |
| B9 | 2 | 32,0 | 1h+kt | 586€ |
| B10 | 2 | 47,5 | 2h+kt | 766€ |
| B11 | 3 | 54,0 | 2h+kt | 891€ |
| B12 | 3 | 32,0 | 1h+kt | 592€ |
| B13 | 3 | 44,0 | 2h+kt | 756€ |
| B14 | 3 | 67,5 | 3h+kt+s | 1119€ |
| B15 | 3 | 47,5 | 2h+kt | 772€ |
| B16 | 3 | 32,0 | 1h+kt | 592€ |
| B17 | 3 | 32,0 | 1h+kt | 592€ |
| B18 | 3 | 47,5 | 2h+kt | 772€ |
| B19 | 4 | 54,0 | 2h+kt | 897€ |
| B20 | 4 | 32,0 | 1h+kt | 598€ |
| B21 | 4 | 44,0 | 2h+kt | 762€ |
| B22 | 4 | 67,5 | 3h+kt+s | 1125€ |
| B23 | 4 | 47,5 | 2h+kt | 778€ |
| B24 | 4 | 32,0 | 1h+kt | 598€ |
| B25 | 4 | 32,0 | 1h+kt | 598€ |
| B26 | 4 | 47,5 | 2h+kt | 778€ |
| B27 | 5 | 54,0 | 2h+kt | 903€ |
| B28 | 5 | 32,0 | 1h+kt | 604€ |
| B29 | 5 | 44,0 | 2h+kt | 768€ |
| B30 | 5 | 67,5 | 3h+kt+s | 1131€ |
| B31 | 5 | 47,5 | 2h+kt | 784€ |
| B32 | 5 | 32,0 | 1h+kt | 604€ |
| B33 | 5 | 32,0 | 1h+kt | 604€ |
| B34 | 5 | 47,5 | 2h+kt | 784€ |



Energiatodistus



ENERGIATODISTUS 2018

| | |
|--|---|
| <p>Rakennuksen nimi ja osoite:</p> | <p>As Oy Porvoon Nougat Aleksanterinkaari 8 B 06100 PORVOO</p> |
| <p>Pysyvä rakennustunnus:</p> | <p>1036744182</p> |
| <p>Rakennuksen valmistusvuosi:</p> | <p>2022</p> |
| <p>Rakennuksen käyttötarkoitussuokka:</p> | <p>Asuinkerrostalot, joissa on asuinkerrosia vähintään kolmessa kerroksessa</p> |
| <p>Todistustunnus:</p> | <p>292980</p> |

Energiatodistus on laadittu

Uudelle rakennukselle rakennuslupaa haettaessa

Uudelle rakennukselle käyttöönottovaiheessa

Olemassa olevalle rakennukselle, havainnointikäynnin päivämäärä:

| | Energiatehokkuusluokka |
|--|------------------------|
| | |
| | |
| | |
| | |
| | |
| | |
| | |

| | |
|---|--|
| Rakennuksen laskennallinen energiatehokkuuden vertailuluku eli E-luku Uuden rakennuksen E-luvun vaatimus | kWh/(m ² vuosi) 72 ≤ 90 |
|---|--|

| | |
|--|---------------------------------------|
| <p>Todistuksen laatija: Tiimonen, Tommi</p> | <p>Yritys: Sitowise Oy</p> |
| <p>Sähköinen allekirjoitus: Tiimonen, Tommi 16.11.2022 08:49:54</p> | |

| | |
|---|--|
| <p>Todistuksen laatispäivä: 16.11.2022</p> | <p>Viimeinen voimassaolopäivä: 16.11.2032</p> |
|---|--|



Kohdetta välittää



Premico Kodit

Vuokraus

029 007 5050

asiakaspalvelu@premico.fi

Premico Kodit • Aleksanterinkatu 11, 00100 Helsinki • Y-tunnus: 2237467-9

www.premicokodit.fi