



KOHDE-ESITE

Asunto Oy Helsingin Tammi

Kuninkaantammenkierto 21
00430 Helsinki

15.5.2023



Asunto Oy Helsingin Tammi

Uutuuttaan huokuvat asunnot kutsuvat pian uusia asukkaita Helsingin Tammeen, rauhaisalle ja luonnonläheiselle alueelle! Valmistuminen 1.7.2023.

Vuokrattavissa viihtyisiä ja laadukkaita koteja, yksiöistä tilaviin kolmen ja neljänhuoneen koteihin 25,5 m²-83 m². Asuntojen neliöt on käytetty tehokkaasti, erilaisiin elämäntilanteisiin sopiviksi ja helposti sisustettaviksi. Valoisissa ja avarissa asunnoissa on käytetty vaaleita pintamateriaaleja sekä asumismukavuutta lisäämässä mm. parvekkeet tai terassit, keittiöissä astianpesukone sekä keraaminen liesi, kylpyhuoneissa keraamiset laatat sekä mukavuuslattialämmitys.

Asunto Oy Helsingin Tammi käsittää yhteensä 46 asuntoa kolmessa rapussa. Kaikissa rapuissa on hissit, neljä asuinkerrosta sekä kellarikerros C-portaassa. Taloyhtiössä asukkaiden käytössä talosauna, pesutupa, kuivaushuone, ulkoiluvälinevarastot, lastenvaunuvarasto sekä irtaimistovarastot ja kerhohuone.

Mainio alue luonnossa viihtyville, ulkoilusta ja urheilusta nauttiville, sillä Keskuspuiston ulkoilureitit kutsuvat lenkkeilemään ja pyöräilemään. Useita leikkipuistoja myös kävelyetäisyydellä, joissa lapset taatusti viihtyvät!

Monipuoliset ja kattavat palvelut Kauppakeskus Myyrmannissa sekä Kaaressa. Läheltä löytyy myös Korttelikauppa sekä lyhyenmatkan päästä myös päivittäistavara-kaupat S-Market sekä Lidl.









ASUNTO OY HELSINGIN TAMMI

Kohteen perustiedot ja asunnon hakeminen

Huoneistot

Parveke: parveke tai terassi

Keittiö: Jääkaappipakastin, keraaminen liesi ja astianpesukone. Tilavaraus mikroaaltouunille. Lattiat laminaattia. Seinät maalattu valkoisiksi.

Pesutilat: Kylpyhuoneessa sähköinen mukavuuslattialämmitys, wc-istuin, suihku, suihkuseinä, peilikaappi ja allaskaappi. Tilavaraus pyykinpesukoneelle.

Makuuhuoneet: Seinät maalattu valkoisiksi. Lattia laminaattia.

Olohuone: Seinät maalattu valkoisiksi. Lattia laminaattia.

Muuta: Ikkunat varustettu sälekaihtimilla. Huoneistokohtainen ilmanvaihto.

Säilytystilat: Irtaimistovarastot talon kellarikerroksessa.

Kunto: Uusi

Kiinteistö- ja yhtiötiedot

Yhtiön nimi: Asunto Oy Helsingin Tammi

Tontti: Vuokratontti

Käyttöönottovuosi: 2023

Kohdetyyppi: Kerrostalo

Kerroksia: 4

Pinta-alan peruste: Yhtiöjärjestyksen mukainen

Rakennusmateriaali: Puu

Kattotiedot: Tyyppi: Harja Kate: Bitumi

Lämmitysjärjestelmä: Kaukolämpö, vesikiertoinen patterilämmitys

Energiatodistus: Kyllä. Energialuokka: B2018. (rakennusaikainen)

Tehdyt korjaukset: -

Suunnitellut korjaukset: -

Autonsäilytys: Yhtiöllä yhteensä 30 autohallipaikkaa. Hallin valmistumiseen saakka väliaikaispaikat ulkona.

Isännöitsijä: Premico Management Oy, Aleksanterinkatu 11, 00100 Helsinki, asiakaspalvelu@premico.fi, www.premicokodit.fi

Kiinteistönhoito: Kiinteistön hoidosta vastaa huoltoyhtiö.

Yhtiön tilat ja varustelu: Vuokraan sisältyy DNA 10 M taloyhtiölaajakaista, jonka nopeutta voi omalla kustannuksella korottaa. Talosauna, irtainvarastot, pesutupa, kuivaushuone, ulkoiluvälinevarasto, kerhotila ja väestönsuoja.



Vuokrausehdot

Vesi: Vesi laskutetaan kulutuksen mukaan 3-4 kuukauden välein.

Autopaikka: Autohallipaikka 60€/kk, valmistuminen 30.8.2023. Väliaikaispaikka pihalla 30€/kk.

Laajakaista: Vuokraan sisältyy DNA 10 M -nettiyhteys.

Sauna: Saunamaksu 25€ / kk, sisältäen vakioviikkovuoron

Kotivakuutus: Vuokralaisella tulee olla voimassa oleva kotivakuutus vastuuvakuutuksella.

Sähkö: Vuokralainen tekee oman sähkösopimuksen.

Vuokrasopimus: Toistaiseksi voimassaoleva vuokrasopimus.

Vuokravakuus: Rahavakuus, 1 kk:n vuokraa vastaava summa.

Vuokraustapa: Päävuokralainen

Vuokran korottaminen: Enintään elinkustannusindeksi + 1,5 %

Vuokranmaksupäivä: Lain mukaan 2. päivä

Tupakointi: Tupakointi on kielletty huoneistoissa sekä parvekkeilla.

Lemmikkieläimet: Lemmikit sallittu.

Muut ehdot: Vuokrasopimus voidaan irtisanoa päättymään aikaisintaan vuoden kuluttua sopimuksen alkamisesta. Mikäli vuokralainen haluaa irtisanoa sopimuksen sovittua aikaisemmin, peritään tältä sopimussakkona yhden (1) kuukauden vuokraa vastaava summa.

Asunnon hakeminen

Kyseessä on ARA:n lyhyellä korkotuella lainoitettu vuokratalo-yhtiö. Asukasvalintoihin sovelletaan maksimitulorajoja. Vastamme koko kiinteistön asuntokannan vuokrauksesta.

- Esimerkkejä maksimitulorajoista:
 - 1 aikuinen 3540 €
 - 2 aikuista 6020 €
 - 1 aikuinen ja lapsi 4190 €
 - 2 aikuista ja lapsi 6670 €
 - 2 aikuista ja 2 lasta 7270 €
 - 2 aikuista ja 3 lasta 7870 €

Hakijaruokakunnan tuloina otetaan huomioon pysyvät bruttotulot kuukautta kohden. Tuloksi ei huomioida asumistukea eikä ns. etuoikeutettuja tuloja esim. lapsilisä ja opintotuki.

Asuntohakemuksen voi täyttää sähköisesti osoitteessa: <https://hakemus.tampuuri.fi/premico/>. Huomioitahan, että liitteettömiä hakemuksia ei käsitellä (lisätietoa liitteistä alla).

- Hakemuksen liitteeksi pyydämme toimittamaan:
 - Kaikkien työssäkäyvien huoneistoon muuttavien palkkatodistukset bruttokuukausiansioista työnantajalta.
 - Todistus eläkkeen määrästä (brutto euroa/kk)
 - Raskaustodistus (Maksimitulorajaa korottava)
 - Opiskelijatodistus kaikilta huoneistoon muuttavilta yli 18-vuotiailta opiskelijoilta
 - Todistus työttömyyspäivärahasta
 - Selvitys maahanmuuttajilta oikeudesta oleskella maassa (kopio passista).

Lisäksi pyydämme ilmoittamaan hakemuksessa kolmen ensisijaisen vaihtoehdon huoneistonumerot.

Energiatodistus





ASUNTO OY HELSINGIN TAMMI

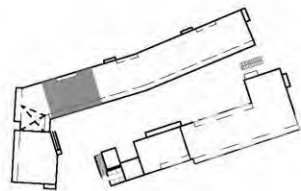
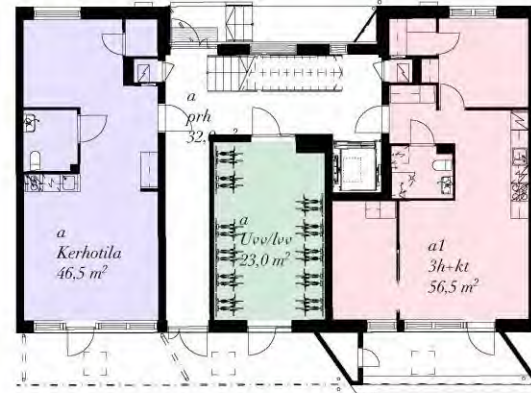
Kerroslohjat

Asunto Oy Helsingin Tammi

Kerrostasopohjat 1:200

1.kerros

7.4.2021



Sijaintikaavio

kerho-tila uvv/lv 3h



Pohjapiirros 1:200

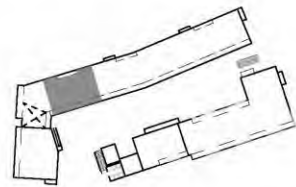


Asunto Oy Helsingin Tammi

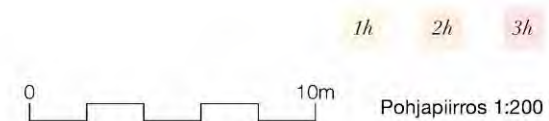
Kerrostasopohjat 1:200

2.kerros

7.4.2021



Sijaintikaavio

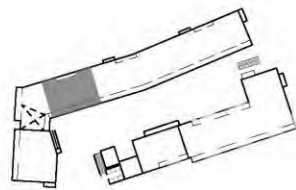
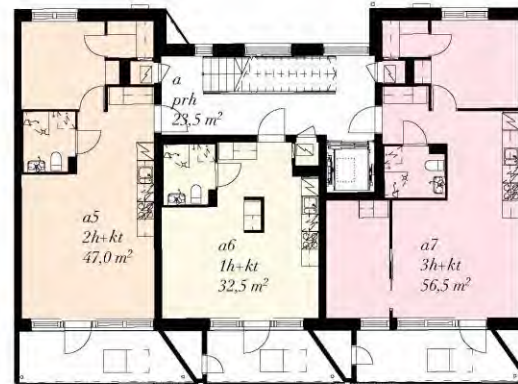


Asunto Oy Helsingin Tammi

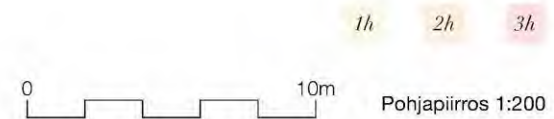
Kerrostasopohjat 1:200

3.kerros

7.4.2021



Sijaintikaavio

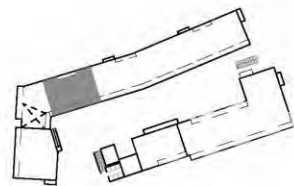
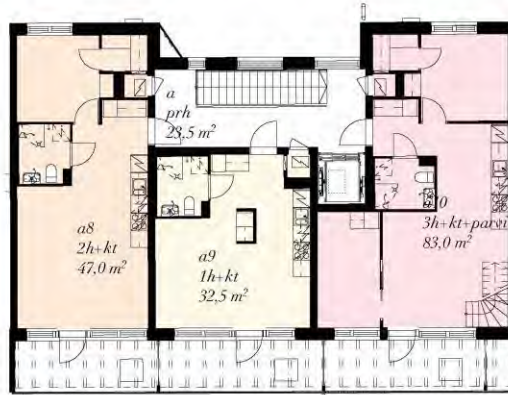


Asunto Oy Helsingin Tammi

Kerrostasopohjat 1:200

4.kerros

7.4.2021



Sijaintikaavio



1h 2h 3h

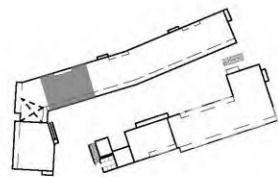
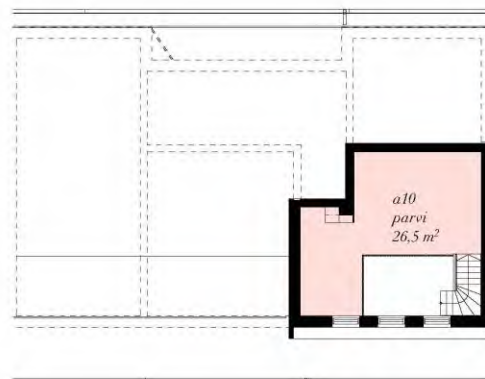
Pohjapiirros 1:200

Asunto Oy Helsingin Tammi

Kerrostasopohjat 1:200

5.kerros

7.4.2021



Sijaintikaavio



Pohjapiirros 1:200

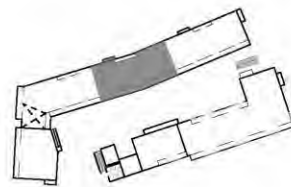
parvi

Asunto Oy Helsingin Tammi

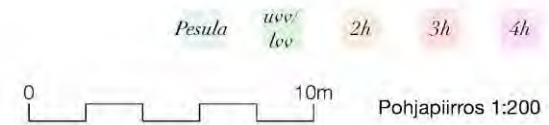
Kerrostasopohjat 1:200

1.kerros

7.4.2021



Sijaintikaavio

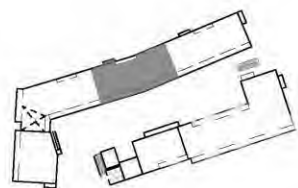


Asunto Oy Helsingin Tammi

Kerrostasopohjat 1:200

2.kerros

7.4.2021



Sijaintikaavio

1h 2h 3h



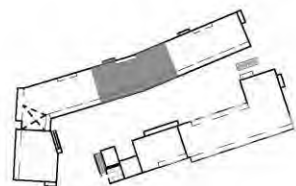
Pohjapiirros 1:200

Asunto Oy Helsingin Tammi

Kerrostasopohjat 1:200

3.kerros

7.4.2021



Sijaintikaavio



1h 2h 3h

Pohjapiirros 1:200

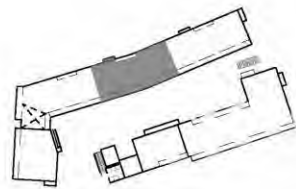


Asunto Oy Helsingin Tammi

Kerrostasopohjat 1:200

4.kerros

7.4.2021



Sijaintikaavio



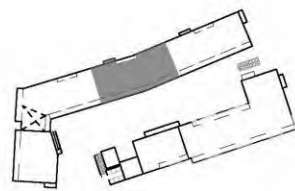
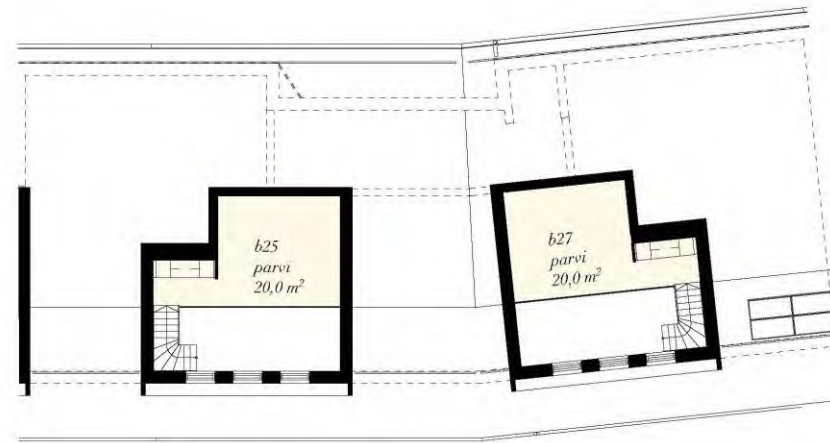
1h 3h
Pohjapiirros 1:200

Asunto Oy Helsingin Tammi

Kerrostasopohjat 1:200

5.kerros

7.4.2021



Sijaintikaavio



Pohjapiirros 1:200

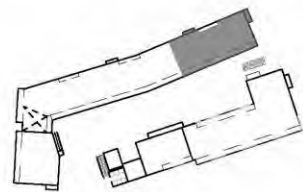
parvi

Asunto Oy Helsingin Tammi

Kerrostasopohjat 1:200

0.kerros

7.4.2021



Sijaintikaavio

tek yht uvo/lvo



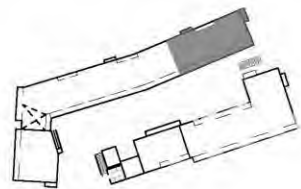
Pohjapiirros 1:200

Asunto Oy Helsingin Tammi

Kerrostasopohjat 1:200

1.kerros

7.4.2021



Sijaintikaavio

Talo-
sauna uuv/
lev 2h 3h 4h



Pohjapiirros 1:200

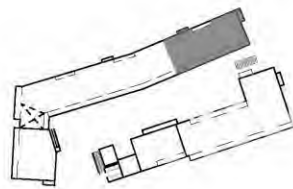


Asunto Oy Helsingin Tammi

Kerrostasopohjat 1:200

2.kerros

7.4.2021



Sijaintikaavio



1h 2h 3h

Pohjapiirros 1:200

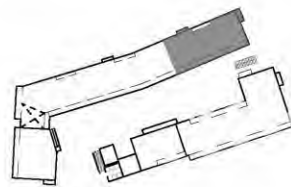
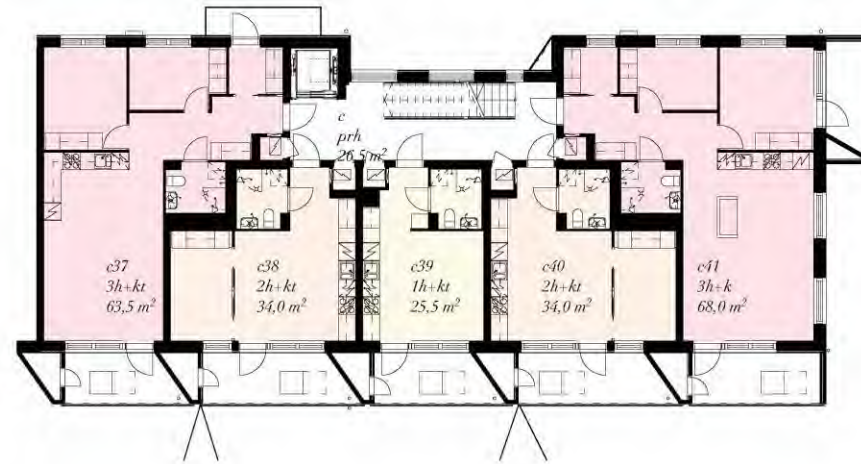


Asunto Oy Helsingin Tammi

Kerrostasopohjat 1:200

3.kerros

7.4.2021



Sijaintikaavio



1h 2h 3h

Pohjapiirros 1:200

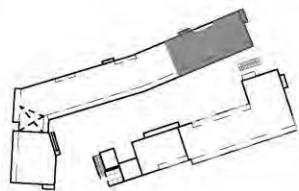
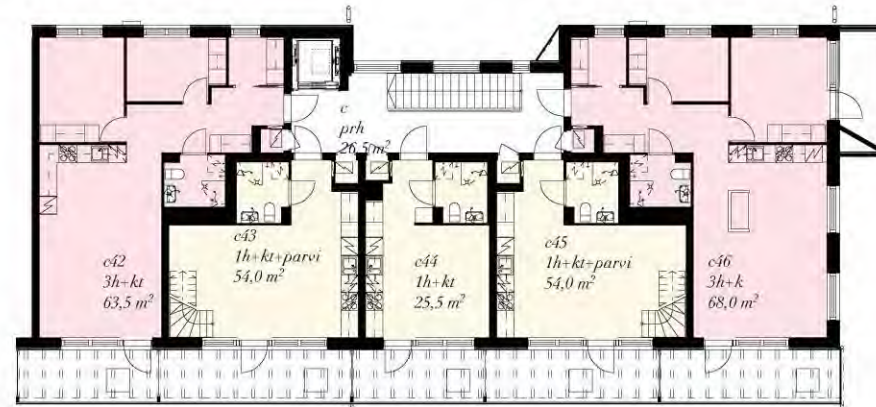


Asunto Oy Helsingin Tammi

Kerrostasopohjat 1:200

4.kerros

7.4.2021



Sijaintikaavio

1h 2h 3h



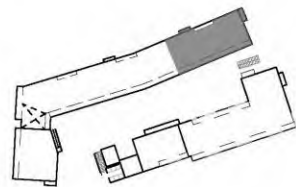
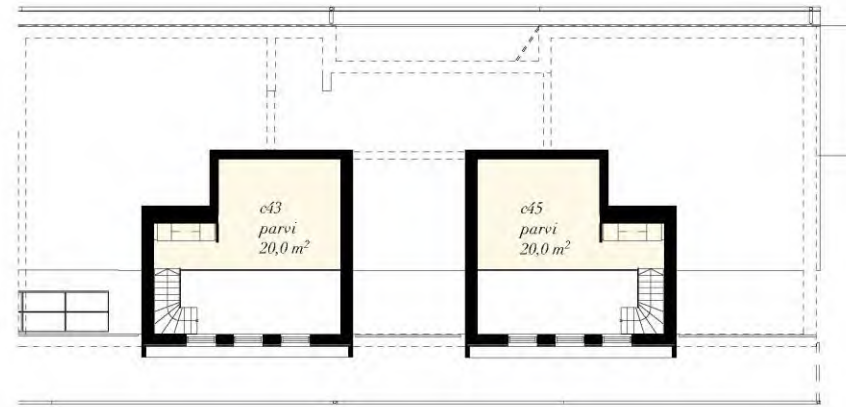
Pohjapiirros 1:200

Asunto Oy Helsingin Tammi

Kerrostasopohjat 1:200

5.kerros

7.4.2021



Sijaintikaavio



Pohjapiirros 1:200

parvi



ASUNTO OY HELSINGIN TAMMI

Huoneistopohjat

Asunto Oy Helsingin Tammi

Huoneistopohjat

7.4.2021

Asunto A1

3h+kt 56,5m²



Sijaintikaavio



Pohjapiirros 1:100

Asunto Oy Helsingin Tammi

Huoneistopohjat

7.4.2021

Asunto A2

2h+kt 47,0m²



Sijaintikaavio



Pohjapiirros 1:100

Asunto Oy Helsingin Tammi

Huoneistopohjat

7.4.2021

Asunto A3

1h+kt 32,50m²



Sijaintikaavio



Pohjapiirros 1:100

Asunto Oy Helsingin Tammi

Huoneistopohjat

7.4.2021

Asunto A4

3h+kt 56,5m²



Sijaintikaavio



Pohjapiirros 1:100

Asunto Oy Helsingin Tammi

Huoneistopohjat

7.4.2021

Asunto A5

2h+kt 47,0m²



Sijaintikaavio



Pohjapiirros 1:100

Asunto Oy Helsingin Tammi

Huoneistopohjat

7.4.2021

Asunto A6

1h+kt 32,5m²



Sijaintikaavio



Pohjapiirros 1:100

Asunto Oy Helsingin Tammi

Huoneistopohjat

7.4.2021

Asunto A7

3h+kt 56,5m²



Sijaintikaavio



Pohjapiirros 1:100

Asunto Oy Helsingin Tammi

Huoneistopohjat

7.4.2021

Asunto A8

2h+kt 47,0m²



Sijaintikaavio



Pohjapiirros 1:100

Asunto Oy Helsingin Tammi

Huoneistopohjat

7.4.2021

Asunto A9

1h+kt 32,5m²



Sijaintikaavio

0 5m

Pohjapiirros 1:100

Asunto Oy Helsingin Tammi

Huoneistopohjat

7.4.2021

Asunto A10

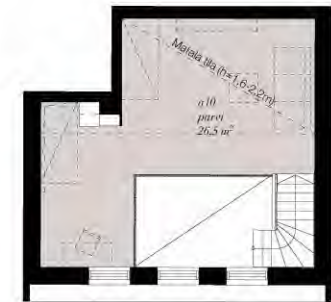
3h+kt+parvi 83,00m²



Sijaintikaavio

0 5m

Pohjapiirros 1:100



Asunto Oy Helsingin Tammi

Huoneistopohjat

7.4.2021

Asunto B11

4h+kt 73,5m²



Sijaintikaavio



Pohjapiirros 1:100

Asunto Oy Helsingin Tammi

Huoneistopohjat

7.4.2021

Asunto B12

2h+kt 35,0m²



Sijaintikaavio



Pohjapiirros 1:100

Asunto Oy Helsingin Tammi

Huoneistopohjat

7.4.2021

Asunto B13

3h+kt 63,5m²



Sijaintikaavio



Pohjapiirros 1:100

Asunto Oy Helsingin Tammi

Huoneistopohjat

7.4.2021

Asunto B14

3h+kt 63,5m²



Sijaintikaavio



Pohjapiirros 1:100

Asunto Oy Helsingin Tammi

Huoneistopohjat

7.4.2021

Asunto B15

2h+kt 34,0m²



Sijaintikaavio



Pohjapiirros 1:100

Asunto Oy Helsingin Tammi

Huoneistopohjat

7.4.2021

Asunto B16

1h+kt 33,0m²



Sijaintikaavio



Pohjapiirros 1:100



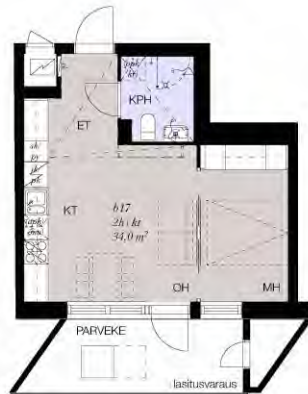
Asunto Oy Helsingin Tammi

Huoneistopohjat

7.4.2021

Asunto B17

2h+kt 34,0m²



Sijaintikaavio



Pohjapiirros 1:100

Asunto Oy Helsingin Tammi

Huoneistopohjat

7.4.2021

Asunto B18

3h+kt 63,5m²



Sijaintikaavio



Pohjapiirros 1:100

Asunto Oy Helsingin Tammi

Huoneistopohjat

7.4.2021

Asunto B19

3h+kt 63,5m²



Sijaintikaavio



Pohjapiirros 1:100

Asunto Oy Helsingin Tammi

Huoneistopohjat

7.4.2021

Asunto B20

2h+kt 34,0m²



Sijaintikaavio



Pohjapiirros 1:100

Asunto Oy Helsingin Tammi

Huoneistopohjat

7.4.2021

Asunto B21

1h+kt 33,0m²



Sijaintikaavio



Pohjapiirros 1:100

Asunto Oy Helsingin Tammi

Huoneistopohjat

7.4.2021

Asunto B22

2h+kt 34,0m²



Sijaintikaavio



Pohjapiirros 1:100

Asunto Oy Helsingin Tammi

Huoneistopohjat

7.4.2021

Asunto B23

3h+kt 63,5m²



Sijaintikaavio



Pohjapiirros 1:100

Asunto Oy Helsingin Tammi

Huoneistopohjat

7.4.2021

Asunto B24

3h+kt 63,5m²



Sijaintikaavio



Pohjapiirros 1:100



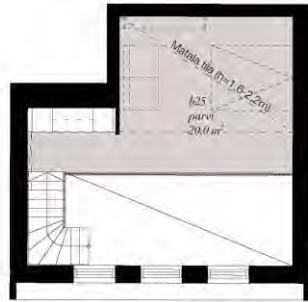
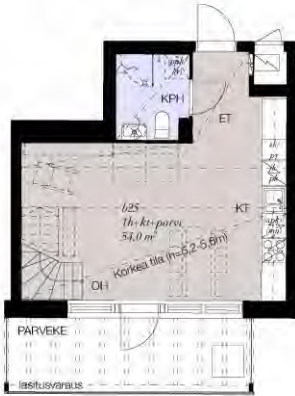
Asunto Oy Helsingin Tammi

Huoneistopohjat

7.4.2021

Asunto B25

1h+kt+parvi 54,0m²



Sijaintikaavio



Pohjapiirros 1:100

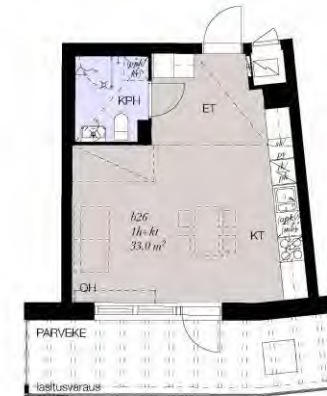
Asunto Oy Helsingin Tammi

Huoneistopohjat

7.4.2021

Asunto B26

1h+kt 33,0m²



Sijaintikaavio



Pohjapiirros 1:100

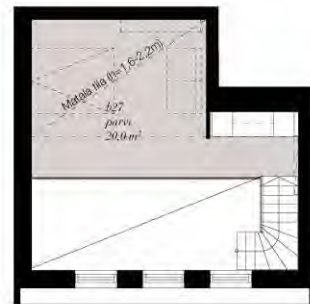
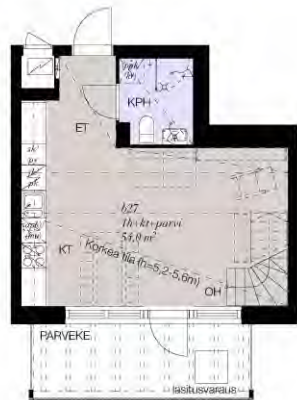
Asunto Oy Helsingin Tammi

Huoneistopohjat

7.4.2021

Asunto B27

1h+kt+parvi 54,0m²



Sijaintikaavio



Pohjapiirros 1:100

Asunto Oy Helsingin Tammi

Huoneistopohjat

7.4.2021

Asunto B28

3h+kt 63,5m²



Sijaintikaavio



Pohjapiirros 1:100

Asunto Oy Helsingin Tammi

Huoneistopohjat

7.4.2021

Asunto C29

3h+kt 63,5m²



Sijaintikaavio



Pohjapiirros 1:100

Asunto Oy Helsingin Tammi

Huoneistopohjat

7.4.2021

Asunto C30

2h+kt 34,5m²



Sijaintikaavio



Pohjapiirros 1:100

Asunto Oy Helsingin Tammi

Huoneistopohjat

7.4.2021

Asunto C31

4h+kt 77,5m²



Sijaintikaavio



Pohjapiirros 1:100

Asunto Oy Helsingin Tammi

Huoneistopohjat

7.4.2021

Asunto C32

3h+kt 63,5m²



Sijaintikaavio



Pohjapiirros 1:100

Asunto Oy Helsingin Tammi

Huoneistopohjat

7.4.2021

Asunto C33

2h+kt 34,0m²



Sijaintikaavio



Pohjapiirros 1:100

Asunto Oy Helsingin Tammi

Huoneistopohjat

7.4.2021

Asunto C34

1h+kt 25,5m²



Sijaintikaavio



Pohjapiirros 1:100

Asunto Oy Helsingin Tammi

Huoneistopohjat

7.4.2021

Asunto C35

2h+kt 34,0m²



Sijaintikaavio



Pohjapiirros 1:100

Asunto Oy Helsingin Tammi

Huoneistopohjat

7.4.2021

Asunto C36

3h+kt 68,0m²



Sijaintikaavio



Pohjapiirros 1:100

Asunto Oy Helsingin Tammi

Huoneistopohjat

7.4.2021

Asunto C37

3h+kt 63,5m²



Sijaintikaavio



Pohjapiirros 1:100

Asunto Oy Helsingin Tammi

Huoneistopohjat

7.4.2021

Asunto C38

2h+kt 34,0m²



Sijaintikaavio



Pohjapiirros 1:100

Asunto Oy Helsingin Tammi

Huoneistopohjat

7.4.2021

Asunto C39

1h+kt 25,5m²



Sijaintikaavio



Pohjapiirros 1:100

Asunto Oy Helsingin Tammi

Huoneistopohjat

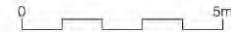
7.4.2021

Asunto C40

2h+kt 34,0m²



Sijaintikaavio



Pohjapiirros 1:100

Asunto Oy Helsingin Tammi

Huoneistopohjat

7.4.2021

Asunto C41

3h+kt 68,0m²



Sijaintikaavio



Pohjapiirros 1:100

Asunto Oy Helsingin Tammi

Huoneistopohjat

7.4.2021

Asunto C42

3h+kt 63,5m²



Sijaintikaavio



Pohjapiirros 1:100

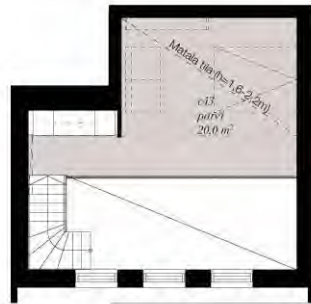
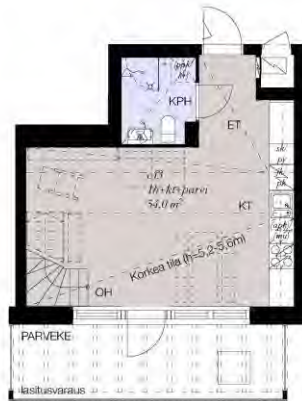
Asunto Oy Helsingin Tammi

Huoneistopohjat

7.4.2021

Asunto C43

1h+kt+parvi 54,0m²



Sijaintikaavio



Pohjapiirros 1:100

Asunto Oy Helsingin Tammi

Huoneistopohjat

7.4.2021

Asunto C44

1h+kt 25,5m²



Sijaintikaavio



Pohjapiirros 1:100

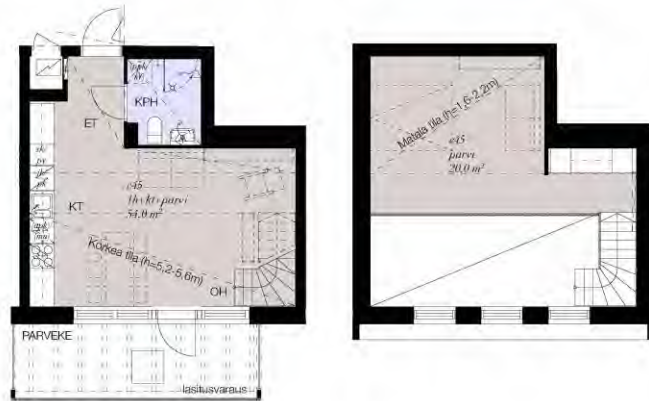
Asunto Oy Helsingin Tammi

Huoneistopohjat

7.4.2021

Asunto C45

1h+kt+parvi 54,0m²



Sijaintikaavio

0 5m Pohjapiirros 1:100

Asunto Oy Helsingin Tammi

Huoneistopohjat

7.4.2021

Asunto C46

3h+kt 68,0m²



Sijaintikaavio

0 5m Pohjapiirros 1:100



KOHDETTA VÄLITTÄÄ

Premico Kodit

Vuokraus

029 007 5050

asiakaspalvelu@premico.fi

Premico Kodit • Aleksanterinkatu 11, 00100 Helsinki • Y-tunnus: 2237467-9

www.premicokodit.fi